

# Einzelklingen-Bandhobel Flexco® XP™

## Bedienungsanleitung

**Bestellnummer:** XPSK-SB

**Artikelnummer:** 32072

**Geeignete persönliche Schutzausrüstung tragen:** Hand, Augen und Fuß.

**Überprüfung des Werkzeugs:** Werkzeug vor jeder Verwendung überprüfen. Überprüfen, ob die Klinge fest angezogen ist. Die Klinge auf Kerben, Risse und andere Schäden überprüfen. Ersetzen, falls die Klinge nicht scharf ist.

**Bedienungsanleitung:** Das Förderband vor dem Hobeln reinigen. Sicherstellen, dass das Förderband eben ist. Nicht in die Karkasse hinein hobeln. Das Werkzeug hobelt an der Oberseite des Förderbands. Falls erforderlich, das Förderband umdrehen zum Hobeln der anderen Seite.

**WARNUNG:** Kommen Sie mit Fingern und Händen nie in die Nähe der Hobelklinge.

### Hauptkomponenten

| Einzelklingen-Bandhobel Flexco® XP™ |   |
|-------------------------------------|---|
| 1. Klingenthaler                    | 6. Einstellhebel für obere Druckplatte              |
| 2. Einstellhebel für Klingenthaler  | 7. Untere Förderbandstütze                          |
| 3. Hobelklinge (32074)              | 8. Bandanschläge XP3 und XP5, sechs pro Set (32087) |
| 4. Antriebsgriff                    | 9. Bandanschläge XP7 und XP8, sechs pro Set (32088) |
| 5. Obere Druckplatte                |   |



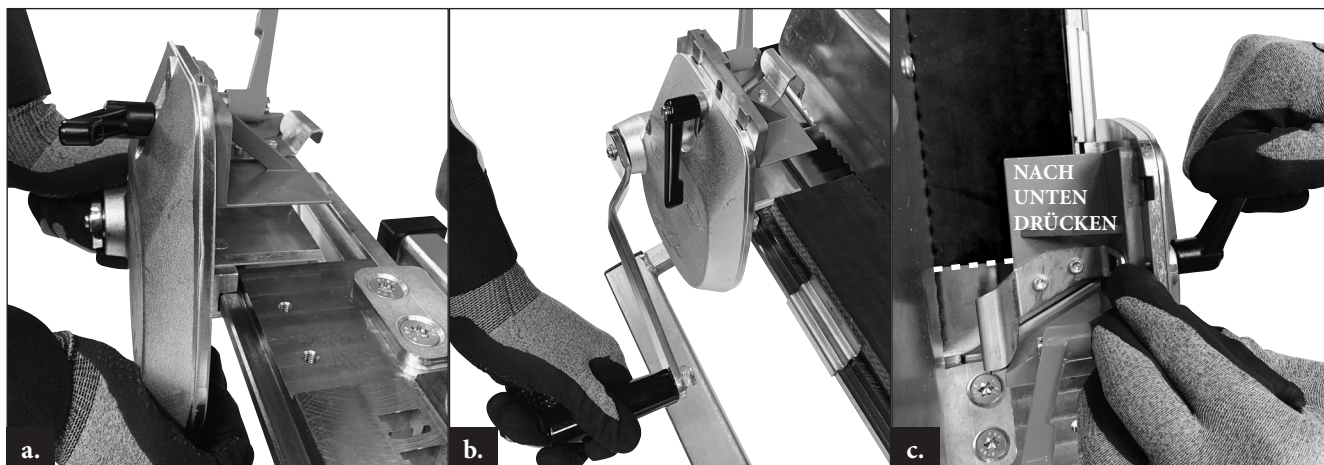
## Bandspezifikationen für Hobel

Hobelt Bänder mit bis zu 50 mm Dicke. Hobeltiefe pro Durchgang 10 mm. Hobelbreite XP3/XP5 = 35 mm. Hobelbreite XP7/XP8 = 38 mm.

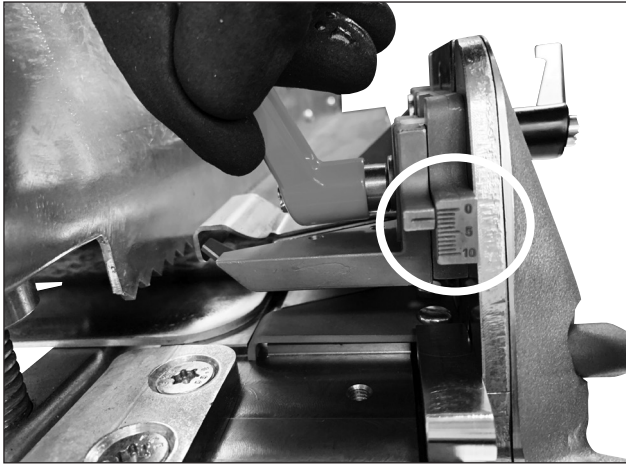
## Montageanleitung



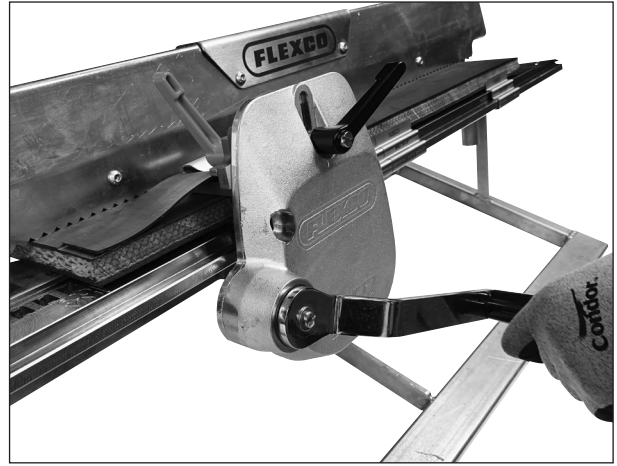
1. Wählen Sie die zur Verbindergöße passenden Bandanschlüge aus. Schieben Sie die Bandanschlüge in das Bett, gleichmäßig über die Breite des Bands verteilt. Schieben Sie das Band in den Rahmen, zentriert auf dem Bett, bis es an allen Bandanschlügen anliegt. Ziehen Sie den Klemmbalken fest.



2. **a.** Befestigen Sie das Werkzeug am Bett, indem Sie die Montagehalter am Werkzeug auf das linke Ende der Bettschiene schieben. **b.** Drehen Sie den Antriebsgriff im Uhrzeigersinn, damit der Hobel in das Bett bewegt wird. Heben Sie die obere Druckplatte an. Bewegen Sie den Hobel über das Band, bis die obere Druckplatte ca. 50 mm über dem Band steht. **Stellen Sie sicher, dass die Klinge das Band nicht berührt.** **c.** Drücken Sie die obere Druckplatte nach unten auf die Bandoberfläche und ziehen Sie den Einstellhebel an, um sie in der Stellung zu verriegeln.



3. Stellen Sie den Klingenhalter auf die gewünschte Hobeltiefe ein. Stellen Sie sicher, dass der Einstellgriff vor dem Hobeln in der oberen Stellung ist.



4. Um mit dem Hobeln zu beginnen, drehen Sie den Antriebsgriff im Uhrzeigersinn. Achten Sie darauf, dass sich das abgehobelte Material nicht im Hobel verklemmt. Auf das Band gesprühtes Silikon verringert die erforderliche Kraft. **Falls viel Kraft erforderlich ist, drehen Sie rückwärts, um auf lockere oder beschädigte Teile zu prüfen.**

### Wechseln der Klinge

**WARNUNG:** Vorsicht beim Umgang mit der Klinge. Lösen Sie den Einstellhebel der oberen Druckplatte und entfernen Sie die Baugruppe. Drehen Sie die beiden Schrauben des Klingenhalters mit einem Schlitzschraubendreher heraus. Tauschen Sie die verschlissene Klinge gegen eine neue aus. Drehen Sie die Schrauben wieder ein und fest. Montieren Sie die obere Druckplatte wieder.



Besuchen Sie [www.flexco.com](http://www.flexco.com) für weitere Flexco-Standorte und -Produkte oder um einen autorisierten Händler zu finden.

