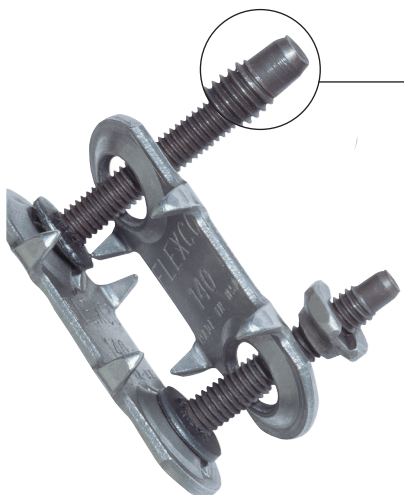


PLACA SÓLIDA COM PARAFUSO FLEXCO®

Sistemas de grampos

Padrão do setor para emendas resistentes e duradouras

As placas sólidas com parafusos Flexco® são projetadas para atender aos requisitos das aplicações mais exigentes de manuseio de materiais, fornecendo uma emenda resistente e impermeável com capacidade superior de fixação. Uma variedade de tamanhos acomoda correias entre 5 mm (3/16 pol.) e 24 mm (15/16 pol.) de espessura.



*Parafusos com guia exclusivos:
Pontas afiladas que prendem as porcas com firmeza.
Reduza o tempo de instalação.
Fácil de usar.*



Alta resistência.

A alta resistência é resultado do design superior e da compressão da placa nas partes superior e inferior da correia. Parafusos de alta resistência comprimem as placas inferior e superior para distribuir a tensão da emenda de maneira uniforme em toda a extensão de cada chapa do grampo. Para uma maior resistência de arranque e resistência geral, dentes especialmente formados penetram fundo na carcaça da correia – sem danificar as telas da carcaça.

Fácil instalação.

Gabaritos, punções e ferramentas de perfuração testadas em campo facilitam a preparação rápida e precisa das correias para a instalação dos grampos. Os grampos são instalados in loco com facilidade utilizando ferramentas manuais portáteis ou ferramentas elétricas. Nossos parafusos com guia exclusivos também contribuem para uma instalação mais rápida.

Aplicações no mercado.

- Areia • Cascalho • Brita • Grão • Carvão mineral
- Cimento • Sal • Mineração • Siderurgia

Guia de seleção						
Tamanho do grampo	Faixa de espessura da correia		Para correias com limites de tensão para grampos de até:		Diâmetro da menor polia	
	mm	pol.	kN/m	PI.W.	mm	pol.
1	5 – 11	3/16 – 7/16	30	150	300	12
140, 140VP	5 – 11	3/16 – 7/16	40	225	360	14
190, 190VP	8 – 14	5/16 – 9/16	65	375	460	18
1-1/2	11 – 17	7/16 – 11/16	50	300	460	18
2, 2VP	14 – 21	9/16 – 13/16	75	440	760	30
2*	8 – 32	15/16 – 1-1/4	123	700	510	20
2-1/4	14 – 30	9/16 – 1-3/16	105	620	920	36
2-1/2	19 – 25	3/4 – 1	75	450	1070	42
3	24 e maiores	15/16 e maiores	100	560	1220	48

* Ao serem utilizadas com o padrão Lead Wedlock® nº 3, as correias acima de 22 mm (7/8 pol.) necessitam de parafusos extragrandes nº 2-1/4

PLACA SÓLIDA COM PARAFUSO FLEXCO®

Sistemas de grampos

Grampos

Cada caixa Quick-Fit “E” contém 25 conjuntos completos de grampos. Um conjunto consiste em uma placa superior, uma placa inferior, duas porcas e dois parafusos.



Informações dos pedidos				
Aço	Inoxidável série 300	Placas superiores MegAlloy® Aço balanceado	Placas superiores e inferiores MegAlloy® Aço, parafusos e porcas	Everdur
Caixa “E” (25 conjuntos de grampos)				
1E				
140E	140ES	140EMA	140EMAP	140EE
190E	190ES	190EMA	190EMAP	190EE
1-1/2E	1-1/2ES	1-1/2EMA	1-1/2EMAP	1-1/2EE
2E	2ES	2EMA	2EMAP	2EE
2-1/4E	2-1/4ES	2-1/4EMA	2-1/4EMAP	2-1/4EE
2-1/2*				
3*				
Balde “C” (100 conjuntos de grampos – Placas inferiores pré-montadas)				
1C		ICMA		
140C		140CMA	140CMAP	140CE
190C		190CMA	190CMAP	190CE
1-1/2C		1-1/2CMA	1-1/2CMAP	
2C		2CMA	2CMAP	
2-1/4C		2-1/4CMA		
2-1/2C**				
3**				

* 10 conjuntos de grampos

** Embalagem de papelão

OBSERVAÇÃO: Há opções adicionais de grampo de metal disponíveis

Grampos Flexco® VP™					
Placas superiores revestidas em borracha Aço balanceado			Placas superiores revestidas em borracha Placas inferiores MegAlloy®		
Número dos pedidos	Placas por tira	Tiras por caixa	Número dos pedidos	Placas por tira	Tiras por caixa
Caixa*			Caixa*		
140VP	6	5	140VPMA	6	5
190VP	6	5	190VPMA	6	5
2VP	4	6			
Balde			Balde		
140VPB	6	16	140VPBMA	6	16
190VPB	6	16	190VPBMA	6	16
2VPB	4	24			

* As quantidades de caixas fornecem grampos suficientes para emendar uma correia de 900 mm (36 pol.)

Conjuntos de grampos necessários em uma junta completa													
Largura da correia		Tamanho do grampo 1, 140 e 190				Tamanho do grampo 1-1/2, 2 e 2-1/4				Tamanho do grampo 2-1/2 e 3			
mm	pol.	mm	pol.	mm	pol.	mm	pol.	mm	pol.	mm	pol.	mm	pol.
		90 °		45 °		90 °		45 °		90 °		45 °	
300	12	9	10	12	12	8	8	10	9	6	6	7	7
450	18	14	15	19	19	11	12	15	15	9	9	12	12
600	24	19	20	26	26	15	16	21	21	13	12	16	17
750	30	24	25	33	33	19	20	27	27	16	16	21	21
900	36	29	30	40	41	23	24	32	33	19	19	26	26
1.000		32		45		26		36		21		29	
1.050	42	34	35	47	48	27	28	38	39	21	22	30	31
1.200	48	39	40	54	55	31	32	43	44	26	26	35	35
1.350	54	44	45	61	63	35	36	49	48	29	29	40	40
1.500	60	49	50	68	69	39	40	55	56	32	32	44	44
1.800	72	59	61	82	83	49	48	65	68	39	39	53	53

OBSERVAÇÃO: Os conjuntos de grampos necessários podem variar dos que estão listados, dependendo do tamanho exato do grampo

PLACA SÓLIDA COM PARAFUSO FLEXCO®

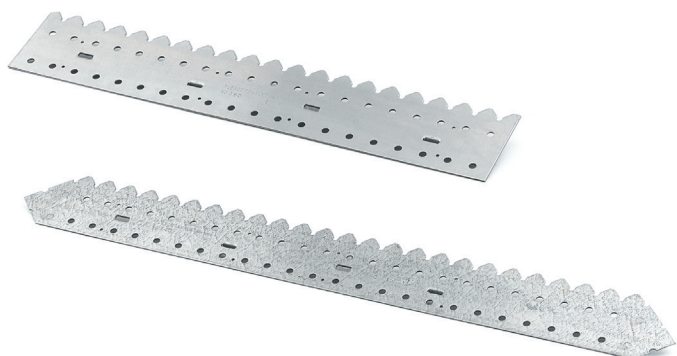
Sistemas de grampos

Ferramentas de instalação

Gabaritos de 45° e 90°

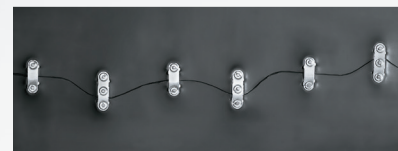
Gabaritos são necessários para a instalação dos grampos de placa sólida com parafuso de 45° e 90°. Os gabaritos simplificam a instalação fornecendo uma orientação para a posição precisa do furo para parafuso. Os comprimentos para todas as larguras de correias padrão estão disponíveis.

Informações dos pedidos									
Largura da correia		Número dos pedidos							
mm	pol.	1	140	190	1-1/2	2	2-1/4	2-1/2	3
Gabaritos com 90°									
300	12	1-12	140-12	190-12	1-1/2-12	2-12			
450	18	1-18	140-18	190-18	1-1/2-18	2-18			
600	24	1-24	140-24	190-24	1-1/2-24	2-24	2-1/4-24	2-1/2-24	
750	30	1-30	140-30	190-30	1-1/2-30	2-30	2-1/4-30	2-1/2-30	
900	36	1-36	140-36	190-36	1-1/2-36	2-36	2-1/4-36	2-1/2-36	3-36
1.050	42	1-42	140-42	190-42	1-1/2-42	2-42	2-1/4-42	2-1/2-42	3-42
1.200	48	1-48	140-48	190-48	1-1/2-48	2-48	2-1/4-48	2-1/2-48	3-48
1.350	54				1-1/2-54	2-54	2-1/4-54	2-1/2-54	
1.500	60			190-60	1-1/2-60	2-60	2-1/4-60	2-1/2-60	3-60
1.800	72				1-1/2-72	2-72	2-1/4-72	2-1/2-72	3-72
Gabaritos com 45°									
300	12	1-12-45							
450	18	1-18-45		190-18-45	1-1/2-18-45				
600	24	1-24-45	140-24-45	190-24-45	1-1/2-24-45	2-24-45			
750	30	1-30-45	140-30-45	190-30-45	1-1/2-30-45	2-30-45			
900	36	1-36-45	140-36-45	190-36-45	1-1/2-36-45	2-36-45			
1.050	42		140-42-45	190-42-45	1-1/2-42-45	2-42-45			
1.200	48	1-48-45	140-48-45	190-48-45	1-1/2-48-45				
1.500	60		140-60-45	190-60-45	1-1/2-60-45	2-60-45			



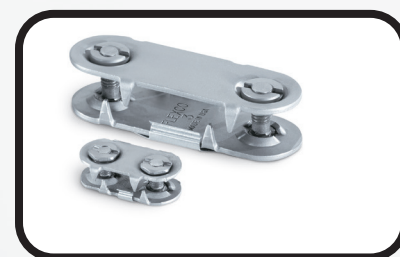
Reparo de rasgo

Use as emendas padrão de placa sólida Flexco® para reparar furos e rasgos e bordas da correia transportadora. Para rasgos dentados na correia transportadora no sentido do comprimento, fixações de placa sólida com parafuso padrão podem ser combinados com grampos de reparo de rasgo com três parafusos. Grampos de reparo de rasgo com três parafusos também podem ser usados como ponte entre pontos “fracos” na correia antes de se tornarem rasgos.



Informações de seleção de reparo de rasgo

Espessura da correia		Tamanho do grampo
mm	pol.	
10-14	3/8-9/16	Nº 16
6-13	1/4-1/2	RP1
10-21	3/8-13/16	RP2
14-30	9/16-1-3/16	2-1/4



Informações dos pedidos

Número dos pedidos	Qtde. de caixas
Aço	
RP1E	25
RP1C	100
RP2E	25
RP2C	100
2-1/4E	25
2-1/4C	100
Inoxidável	
RP1ES	25
RP2ES	25
2-1/4ES	25
Everdur®	
2-1/4EE	25
Grampo Turtle® – Aço	
16	50

PLACA SÓLIDA COM PARAFUSO FLEXCO®

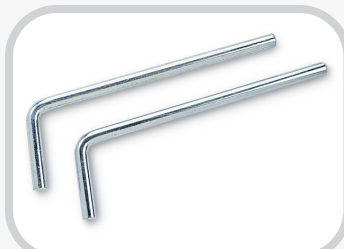
Sistemas de grampos



Ferramentas de instalação manual



Ferramentas de instalação elétrica



Quebrador de parafuso



Fita Flexco-Lok®



Formão de abertura

Ferramentas e equipamentos para instalação

As únicas ferramentas necessárias para a instalação dos grampos de placa sólida com parafuso são um gabarito e ferramentas elétricas ou manuais portáteis como chaves de boca e punções de correia. Ferramentas elétricas acionadas por chave de impacto são recomendadas e podem reduzir o tempo de instalação em pelo menos 50%.

Fita Flexco-Lok®

A fita rígida de nylon ajuda a eliminar rasgos em correias de lona ou de tecido sólido de maneira que elas deslizem facilmente em tambores e sob limpadores. Ela também ajuda a vedar emendas contra infiltração de material fino e umidade.

Formão de abertura

Com um martelo e um formão de abertura, cada placa desgastada pode ser facilmente substituída, sem necessidade de substituir toda a emenda.



Pulverizador de lubrificante de silicone

Informações dos pedidos			
Descrição	Número do grampo	Número dos pedidos	
Ferramentas de instalação manual			
Calço para parafuso		2BH	
Punção	1, 140, 190, RP1	P1P	
	1-1/2, 2, 2-1/4, RP2	P2P	
Broca	2-1/2, 3	P3P	
	1, 140, 190, RP1	B1B	
	1-1/2, 2, 2-1/4, RP2	B2B	
Chave de boca	2-1/2, 3	B3B	
	1, 140, 190, RP1	S1S**	
	1-1/2, 2, 2-1/4, RP2	S2S	
2-1/2, 3		S3S	
	Ferramentas de instalação elétrica		
	Punção elétrica	1, 140, 190, RP1	HP1
1-1/2, 2, 2-1/4, RP2		HP2	
2-1/2, 3		HP3	
Broca elétrica	1, 140, 190, RP1	HB1	
	1-1/2, 2, 2-1/4, RP2	HB2	
	2-1/2, 3	HB3	
Chave de boca elétrica	1, 140, 190, RP1	HW1**	
	1-1/2, 2, 2-1/4, RP2	HW2	
	2-1/2, 3	HW3	
Mandril de troca rápida		5552	
Quebrador de parafuso			
Quebrador de parafuso (Dois por embalagem)	1, 140, 190, RP1	110	
	1-1/2, 2, 2-1/4, RP2	112*	
	2-1/2, 3	113*	
Fita Flexco-Lok® (100' por cartela)			
	1, 140	FL7C	
	190, 1-1/2, 2, 2-1/4	FL11C	
Formão de abertura			
	1, 140, 190	C1C	
	1-1/2, 2, 2-1/4	C2C	
	2-1/2, 3	C3C	
Lubrificante de silicone Flexco®			
Pulverizador de lubrificante de silicone		SL5-1	

* Os tamanhos 112 e 113 são quebradores de parafusos retos – sem curva

** Para uso apenas com porcas com fendas

Acesse www.flexco.com para conhecer outros locais e produtos da Flexco ou para encontrar um distribuidor autorizado.