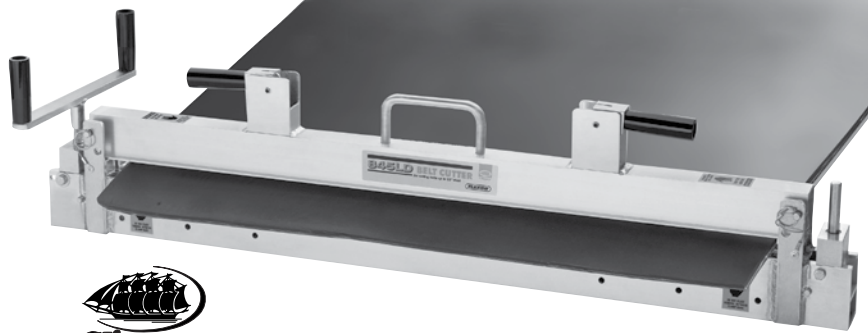


# Clipper® 845LD 输送带切割机

## 专为正常运行时间至关重要应用的安全性、速度和准确性而设计

Clipper® 845LD 铝制输送带切割机拥有轻便易用的耐腐蚀外壳，可始终提供最准确的直线切割。

链传动式双刃安全刮刀可从任一端驱动，切割一次完成。每一次都能对厚度不超过 12mm 的橡胶或 PVC 输送带完成直线切割。此外，845LD 的铝制框架还使其便于携带和使用。



### 更快捷。

- 轻便（每台 1200mm/48" 切割机重约 13.6 kg/30 lb.）不腐蚀的铝制框架
- 可不费力地转动驱动手柄，输送带切割一次完成
- 夹杆可整个拆除，或铰接并从任一端提起，从而简化了例行作业

### 更安全。

- 执行切割流程时刀片是完全封闭的
- 特殊的平顶刀片设计进一步保障了安全

### 更智能。

- 快速、安全而又准确地一次性完成切割

## 全面的输送带 维护支持

将 845LD 输送带切割机与这些 Flexco 产品联用可让包裹输送带始终在峰值性能下正常运行。



Smart Clamp™ 输送带带夹



输送带整齐切割激光工具



Clipper® 线钩紧固系统



Novitool® 输送带连接工具

## 845LD 输送带切割机

### 整齐切割输送带末端可延长输送带寿命和降低维护成本

整齐切割输送带末端的作业只需几分钟就可完成，却能在延长输送带扣寿命和降低维护成本方面带来切实的回报。在正确整齐切割的输送带上安装的机械接头会使张力均匀分布于整个接头。

其他重要优点包括：

- 延长机械接头的寿命
- 减少对输送带的磨损
- 减少对输送机组件的磨损
- 减少维护时间
- 降低成本

#### 订购信息

#### 845LD 输送带切割机

| 说明            | 输送带宽度上限: | 产品代码  | 订购编号     |
|---------------|----------|-------|----------|
|               | mm       |       |          |
| 900mm 输送带切割机  | 900      | 32275 | 845836LD |
| 1200mm 输送带切割机 | 1200     | 32276 | 845848LD |
| 1500mm 输送带切割机 | 1500     | 32277 | 845860LD |
| 1800mm 输送带切割机 | 1800     | 32278 | 845872LD |
| 更换备件          |          |       |          |
| 扳手总成 (手柄)     |          | 32272 | 840WA    |
| 切割机刀片套件       |          | 32279 | 845CBK   |
| 可选的整齐切割装置     |          | 32274 | 840SD    |
| 900mm 链条备件套件  |          | 03772 | 840-36CL |
| 1200mm 链条备件套件 |          | 03773 | 840-48CL |
| 1500mm 链条备件套件 |          | 03774 | 840-60CL |
| 1800mm 链条备件套件 |          | 03775 | 840-72CL |

授权经销商:

上海市松江区新润路388号17幢 (邮编: 201612)  
电话: 0086-21-33528388 · 传真: 0086-21-33528058 · 电子邮件: chinasales@flexco.com  
客服热线: 400 820 6896

要了解 Flexco 其他分公司和产品, 请访问 [www.flexco.com](http://www.flexco.com)。

©2018 Flexible Steel Lacing Company. 04/18/18. X5204

