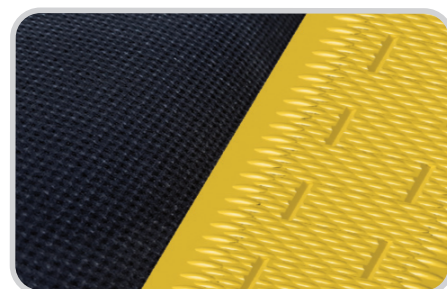


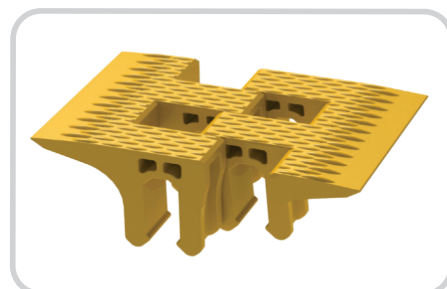
# セグメンテッドトランスファープレート

## トランスファーポイントでの搬送物の損失を予防し、安全性を強化

生産効率を最大にするためには、操業全体を通して製品を安全に移送する事が、最も重要です。コンベヤから別のコンベヤ、ベルトからシュート、またはベルトから構造物への乗りつぎポイントは、小包の物流、手荷物の処理、食品や飲料を含む、多くの業界で大きな課題になっています。Flexco のセグメンテッドトランスファープレートは、トランスファーポイントにおける損失を防ぎ、オペレーターの安全性を強化し、トランスファーポイントでのピンチハザードを減らし、製品、ベルト、コンベヤの構造への潜在的な損傷を防ぎます。明るい黄色のセグメントは取付けバーにスナップ装着、最大幅 1,500mm (60 in) のベルトと 100~250mm (4~10 in) の間隙に対応しています。また、極小隙 38~75mm (1.5~3 in) も、極小幅用サポートバー・セグメンテッドトランスファープレートもご用意しております。



乗り継ぎ部でのスムーズな乗り継ぎを実現します。

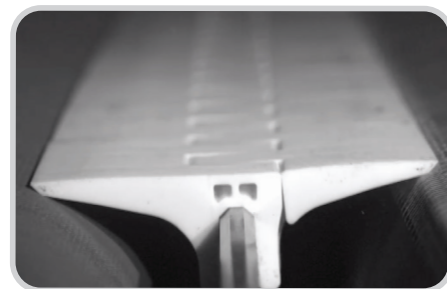


HDPE (高密度ポリエチレン) を素材に用いたセグメントと突起 (リブ) により表面摩擦が軽減されるため、搬送品の乗り継ぎにスライドしやすくなります。

### 特徴と利点:

- セグメント・プレートは明るい黄色なので、モニタリングが簡単。
- エンドレスおよびメカニカル ベルト スプライスのどちらにも対応。
- 包装品の搬送や空港での使用に最適。
- 精密成形されたセグメントで間隙に正確に適合し、長期的に保護します。
- HDPEセグメントには突起 (リブ) があり、表面摩擦を軽減し、視覚的な摩耗インジケータとして機能します。
- ベルトに直接配置された面取りされたプラスチックセグメントは、製品の摂取を防ぎ、ピンチポイントを減らします。

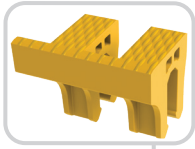
特許: [www.flexco.com/patents](http://www.flexco.com/patents)



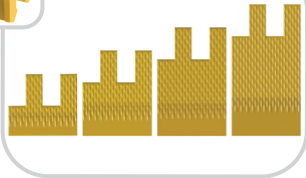
ピンチポイントを減らすことで、コンベヤの安全性を強化します。

## セグメンテッドトランスファープレート

## 100~250mm (4-10 in) 間隙用



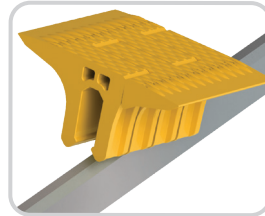
ベルト-シュー  
トまたはスラ  
イド用のブリ  
ッジセグメン  
ト。



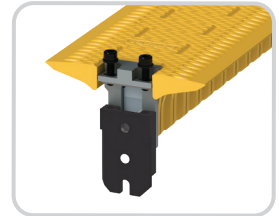
セグメントは50~125mm  
(2~5 in)の長さで1インチ単  
25mm (1 in) でご利用いた  
だけます。



異なるセグメント長の組  
み合わせが可能で、さまざ  
まな構造に対応するオフ  
セット取付けオプションを  
提供します。



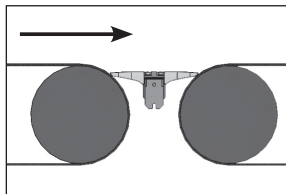
バー取付けセグメントは  
取付けが簡単で、噛み込  
んだ物体を圧力で迅速に  
除去することができます。



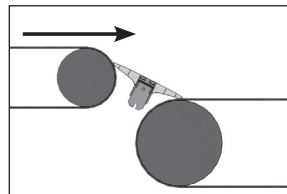
2個の取付けブラケット  
で取り付けと取り外しが  
簡単。

## 注文方法

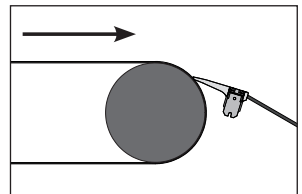
1. ベルト幅を指定します。取付けバーは指定したベルト幅より50mm (2 in) 長くなっています。
2. 必要な乗り継ぎ部のサイズを選択します。
3. 取付けバーの場所とオフセットが必要かどうかを選択します。



水平-水平ベルト用。  
両方のプーリのクラウンからプーリ直径 (ベルト厚を含む) の25%以下の位置でプーリ間の距離を測定します。



ウォーターフォール用。  
約45°で上のプーリの上端部から下のプーリの上端部までの距離を測定します。



ベルト-シュートまたはスライド用。  
プーリ側で、クラウンより12 mm (1/2 in) 以下に配置し、ブリッジセグメントはシュートまたはスライド後壁の上端部のおおよそ3~12 mm (1/8 in~1/2 in) 上に配置します。

## 水平-水平またはウォーターフォール用、100~250mm (4~10 in) 間隙

乗継ぎの幅	取付けバーのオフセット		ベルト幅									
			610 mm (24 in)		914 mm (36 in)		1067 mm (42 in)		1219 mm (48 in)		1524 mm (60 in)	
			アイテムコード	注文番号	アイテムコード	注文番号	アイテムコード	注文番号	アイテムコード	注文番号	アイテムコード	注文番号
102	4	なし	56100	TGB-4/102-2/2-24/610	56101	TGB-4/102-2/2-36/914	56181	TGB-4/102-2/2-42/1067	56102	TGB-4/102-2/2-48/1219	56103	TGB-4/102-2/2-60/1524
127	5	13 0.5	56104	TGB-5/127-2/3-24/610	56105	TGB-5/127-2/3-36/914	56182	TGB-5/127-2/3-42/1067	56106	TGB-5/127-2/3-48/1219	56107	TGB-5/127-2/3-60/1524
152	6	25 1.0	56108	TGB-6/152-2/4-24/610	56109	TGB-6/152-2/4-36/914	56183	TGB-6/152-2/4-42/1067	56110	TGB-6/152-2/4-48/1219	56111	TGB-6/152-2/4-60/1524
		なし	56112	TGB-6/152-3/3-24/610	56113	TGB-6/152-3/3-36/914	56184	TGB-6/152-3/3-42/1067	56114	TGB-6/152-3/3-48/1219	56115	TGB-6/152-3/3-60/1524
178	7	38 1.5	56116	TGB-7/178-2/5-24/610	56117	TGB-7/178-2/5-36/914	56185	TGB-7/178-2/5-42/1067	56118	TGB-7/178-2/5-48/1219	56119	TGB-7/178-2/5-60/1524
		13 0.5	56120	TGB-7/178-3/4-24/610	56121	TGB-7/178-3/4-36/914	56186	TGB-7/178-3/4-42/1067	56122	TGB-7/178-3/4-48/1219	56123	TGB-7/178-3/4-60/1524
203	8	25 1.0	56128	TGB-8/203-3/5-24/610	56129	TGB-8/203-3/5-36/914	56187	TGB-8/203-3/5-42/1067	56130	TGB-8/203-3/5-48/1219	56131	TGB-8/203-3/5-60/1524
		なし	56132	TGB-8/203-4/4-24/610	56133	TGB-8/203-4/4-36/914	56188	TGB-8/203-4/4-42/1067	56134	TGB-8/203-4/4-48/1219	56135	TGB-8/203-4/4-60/1524
229	9	13 0.5	56140	TGB-9/229-4/5-24/610	56141	TGB-9/229-4/5-36/914	56189	TGB-9/229-4/5-42/1067	56142	TGB-9/229-4/5-48/1219	56143	TGB-9/229-4/5-60/1524
254	10	なし	56148	TGB-10/254-5/5-24/610	56149	TGB-10/254-5/5-36/914	56190	TGB-10/254-5/5-42/1067	56150	TGB-10/254-5/5-48/1219	56151	TGB-10/254-5/5-60/1524

## ベルト-シュートまたはスライド用、75 mm~150 mm (3 in~6 in) 間隙

乗継ぎの幅	取付けバーのオフセット		ベルト幅									
			610 mm (24 in)		914 mm (36 in)		1067 mm (42 in)		1219 mm (48 in)		1524 mm (60 in)	
			アイテムコード	注文番号	アイテムコード	注文番号	アイテムコード	注文番号	アイテムコード	注文番号	アイテムコード	注文番号
76	3	12 0.5	56206	TGB-3/76-2/B-24/610	56207	TGB-3/76-2/B-36/914	56208	TGB-3/76-2/B-42/1067	56209	TGB-3/76-2/B-48/1219	56210	TGB-3/76-2/B-60/1524
102	4	25 1.0	56211	TGB-4/102-3/B-24/610	56212	TGB-4/102-3/B-36/914	56213	TGB-4/102-3/B-42/1067	56214	TGB-4/102-3/B-48/1219	56215	TGB-4/102-3/B-60/1524
127	5	38 1.5	56216	TGB-5/127-4/B-24/610	56217	TGB-5/127-4/B-36/914	56218	TGB-5/127-4/B-42/1067	56219	TGB-5/127-4/B-48/1219	56220	TGB-5/127-4/B-60/1524
152	6	51 2.0	56221	TGB-6/152-5/B-24/610	56222	TGB-6/152-5/B-36/914	56223	TGB-6/152-5/B-42/1067	56224	TGB-6/152-5/B-48/1219	56225	TGB-6/152-5/B-60/1524

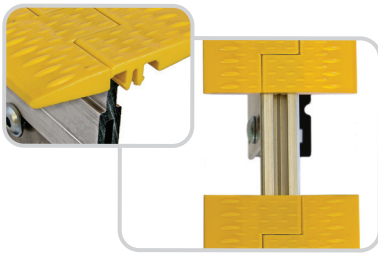
## セグメンテッドトランスファープレート

### 38~75mm (1.5~3 in) 間隙用

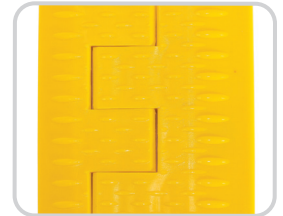
セグメンテッドトランスファープレートには、**38~75 mm (1.5~3 in)**の小間隙用オプションがあります。



サポートバー内でペアになったセグメントの連結を組み合わせることで、用途に応じて求められる長さを生み出します。



突起(リップ)により、短い乗り継ぎ部の表面摩擦を減らします。これは軽量の小包や包装品の搬送時に測定した一定間隔を保つために特に重要です。

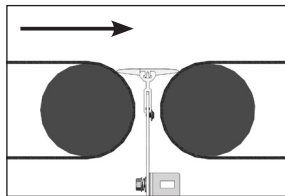


構成が簡単な取付けプレートで、取付けオプションに柔軟性をもたらします。

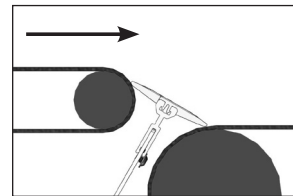


### 注文方法

1. ベルト幅を指定します。取付けバーは指定したベルト幅より 50mm (2 in) 長くなっています。
2. 必要な乗り継ぎ部のサイズを選択します。
3. 取付けバーの場所を選択します。
4. セグメンテッドトランスファープレート 38~75 mm (1.5~3 in) 間隙用を、ベルト-シュート/スライドに使用することは推奨されません。



水平-水平ベルト用。  
両方のプーリのクラウンからプーリ直径(ベルト厚を含む)の25%以下の位置でプーリ間の距離を測定します。



ウォーターフォール用。  
約45°で上のプーリの上部から下のプーリの上部までの距離を測定します。

#### 水平-水平またはウォーターフォール用、38~75mm (1.5~3 in) 間隙

乗り継ぎの幅		取付けバーのオフセット		ベルト幅					
				610 mm (24 in)		914 mm (36 in)		1067 mm (42 in)	
mm	in	mm	in	アイテムコード	注文番号	アイテムコード	注文番号	アイテムコード	注文番号
38	1.5	なし		56227	TGB-1.5/38-.75/75-24/610	56228	TGB-1.5/38-.75/75-36/914	56229	TGB-1.5/38-.75/75-42/1067
44	1.75	3.2	0.125	56232	TGB-1.75/44-1/75-24/610	56233	TGB-1.75/44-1/75-36/914	56234	TGB-1.75/44-1/75-42/1067
51	2.0	なし		56237	TGB-2/51-1/1-24/610	56238	TGB-2/51-1/1-36/914	56239	TGB-2/51-1/1-42/1067
57	2.25	9.5	0.375	56242	TGB-2.25/57-1.5/75-24/610	56243	TGB-2.25/57-1.5/75-36/914	56244	TGB-2.25/57-1.5/75-42/1067
64	2.5	6.4	.250	56247	TGB-2.5/64-1.5/1-24/610	56248	TGB-2.5/64-1.5/1-36/914	56249	TGB-2.5/64-1.5/1-42/1067
76	3.0	なし		56252	TGB-3/76-1.5/1.5-24/610	56253	TGB-3/76-1.5/1.5-36/914	56254	TGB-3/76-1.5/1.5-42/1067

#### 水平-水平またはウォーターフォール用、38~75mm (1.5~3 in) 間隙

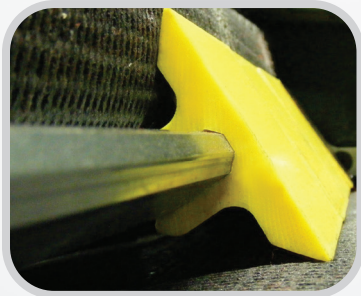
乗り継ぎの幅		取付けバーのオフセット		ベルト幅			
				1219 mm (48 in)		1524 mm (60 in)	
mm	in	mm	in	アイテムコード	注文番号	アイテムコード	注文番号
38	1.5	なし		56230	TGB-1.5/38-.75/75-48/1219	56231	TGB-1.5/38-.75/75-60/1524
44	1.75	3.2	0.125	56235	TGB-1.75/44-1/75-48/1219	56236	TGB-1.75/44-1/75-60/1524
51	2.0	なし		56240	TGB-2/51-1/1-48/1219	56241	TGB-2/51-1/1-60/1524
57	2.25	9.5	0.375	56245	TGB-2.25/57-1.5/75-48/1219	56246	TGB-2.25/57-1.5/75-60/1524
64	2.5	6.4	0.250	56250	TGB-2.5/64-1.5/1-48/1219	56251	TGB-2.5/64-1.5/1-60/1524
76	3.0	なし		56255	TGB-3/76-1.5/1.5-48/1219	56256	TGB-3/76-1.5/1.5-60/1524

## ヒッチガード

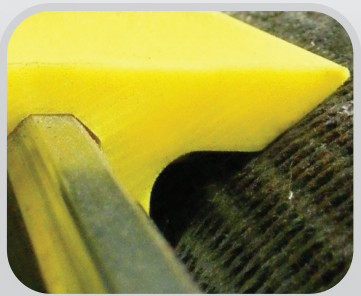
### 特許を取得した独自設計



**取付けが簡単:** ヒッチガードをシンプルなブラケットとハードウェアでコンベヤに取り付け、セグメントをハンマーで軽く叩いて設置します。



**スナップフィット設計:** 76mm (3 in) セグメントは、微小物体がベルトとセグメントの間に詰まった場合に圧力で除去できるように設計されています。



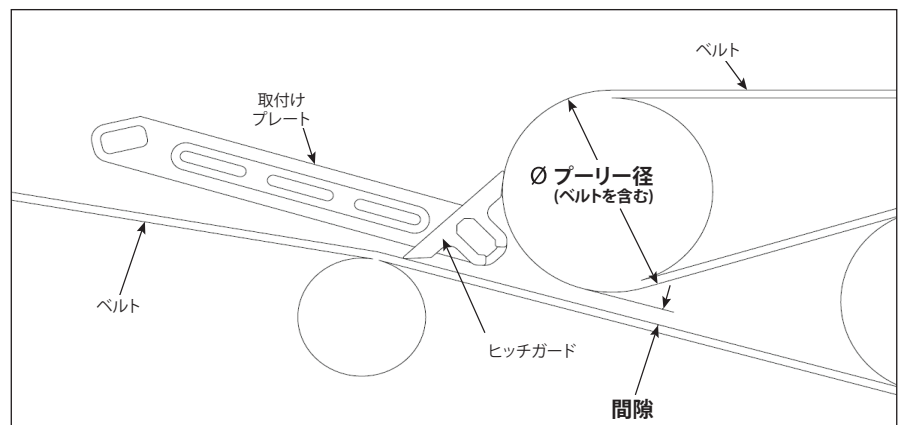
**保護と安全性:** UHMWプラスチックセグメントは面取りされたデザインとなっており、進行性のベルト損傷を防ぎ、ピンチポイントを減らします。

Flexcoのヒッチガードは、製品のスムーズな移行を提供し、コンベヤヒッチでの安全性を高め、移送ポイントでのピンチの危険を減らすように設計されています。ヒッチコードは、微小物体のヒッチへの詰まり、コンベヤベルトの縦裂き、搬送製品の損傷など、予定外の事故によるダウンタイムで余分なコスト発生を防ぎます。個々のセグメントをサポートバーから取り外せるように設計されているため、残りのセグメントは作業を続けるために固定したまま、素早く異物を取り除けます。

ほとんど全ての用途に適合する汎用取付けシステムです。またはスキャナなどに干渉せずにヒッチを保護するスキャナを取付けシステムがございませう。

各ヒッチガードには、ヒッチ内に位置決めを最適化して設置でき、十分に性能を発揮できるように、設計されたゲージが付いています。ヒッチガード取付け仕様図を参照し、Flexcoのヒッチガードがお使いのコンベヤのヒッチに適合することをご確認ください。

ヒッチガード取付け仕様									
プーリー直径 (ベルトを含む)	63.5 mm 2.5 in	76.2 mm 3.0 in	88.9 mm 3.5 in	101.6 mm 4.0 in	114.3 mm 4.5 in	127 mm 5.0 in	139.7 mm 5.5 in	152.4 mm 6.0 in	165.1 mm 6.5 in
必要な最小間隙	20.32 mm 0.8 in	12.7 mm 0.5 in	2.54 mm 0.1 in	0	0	0	0	0	0
最大間隙	40.64 mm 1.6 in	35.56 mm 1.4 in	30.48 mm 1.2 in	25.4 mm 1.0 in	20.32 mm 0.8 in	15.24 mm 0.6 in	10.16 mm 0.4 in	5.08 mm 0.2 in	0



ヒッチガード注文情報								
最大コンベヤ幅	汎用取付けブラケット		スキャナ取付けブラケット		水平搬送取付金具			
	mm	in	注文番号	品目コード	注文番号	品目コード	注文番号	品目コード
914	36		HITCHGD-V3-KIT-36IN	04442	HITCHGD-V1-KIT-36IN	04322	TGB-HG-V4-36/914	56263
1067	42		HITCHGD-V3-KIT-42IN	04443	HITCHGD-V1-KIT-42IN	04321	TGB-HG-V4-42/1067	56264
1219	48		HITCHGD-V3-KIT-48IN	04444	HITCHGD-V1-KIT-48IN	04320	TGB-HG-V4-48/1219	56265
1524	60		HITCHGD-V3-KIT-60IN	04445	HITCHGD-V1-KIT-60IN	04319	TGB-HG-V4-60/1524	56266
1829	72		HITCHGD-V3-KIT-72IN	04988	HITCHGD-V1-KIT-72IN	04973	利用不可	

Flexcoの他の店舗および製品、または正規販売代理店をお探しの場合は [www.flexco.com](http://www.flexco.com) をご覧ください。

