

# Mordazas para la banda Smart Clamp™

## La configuración rápida ahorra tiempo parado costoso en el manejo de paquetes

Diseñadas para la industria de manejo de paquetes, el sistema SmartClamp™ agiliza la sujeción de la banda para la instalación de los ganchos de alambre Clipper®. Más rápidas y más resistentes que los métodos de fijación con pernos, las SmartClamps se diseñaron pensando en la seguridad de los trabajadores durante el mantenimiento de la banda. Clave para el diseño, la presión de fijación se distribuye de manera uniforme sobre toda la superficie de la mordaza, manteniendo intacta la integridad de la banda y los riesgos de mantenimiento al mínimo.



\*Patente 7,552,517



### **Más segura.**

La SmartClamp se diseñó para maximizar la resistencia y el rendimiento. El diseño de agarre en cuña coloca una carga de presión distribuida de manera uniforme sobre toda la interfaz de la mordaza. El juego de cuatro mordazas permite jalar de manera segura las bandas de hasta 900 kg de carga del tensor. Cada mordaza individual está clasificada para una carga de hasta 450 kg.

### **Más rápida.**

A diferencia de otros sistemas de mordazas que necesitan ajustes que consumen tiempo, SmartClamp™ solo necesita el golpe suave de un martillo para bloquear previamente las cuñas. Sujete y apriete las mordazas y el bloqueo final está enganchado. Esta configuración rápida ahorra tiempo precioso y costoso durante una situación de falla.

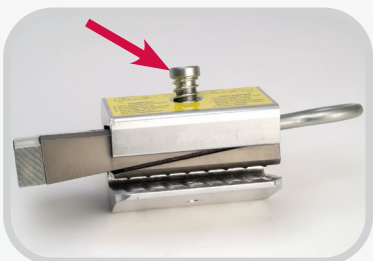
Con las SmartClamps usted no tiene que sacrificar las eficiencias por la seguridad. Estas mordazas para banda fáciles de instalar son la mejor elección para lograr el tiempo de operación máximo del transportador de banda.

### **Más inteligente.**

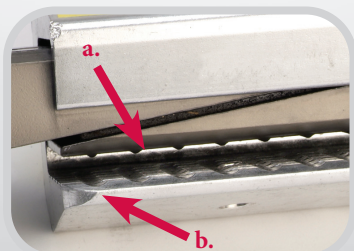
## Características y beneficios



La placa de impacto grande brinda una superficie de golpe fácil.



El pilar de resorte de retorno mantiene las cuñas alzadas para que la banda se pueda deslizar fácilmente a su posición de sujeción.



La cuña inferior estriada y la cubierta ranurada proporcionan resistencia de sujeción adicional (a).

Los bordes biselados de la cubierta permiten el enganche fácil de la banda. La eliminación de las esquinas y los bordes puntiagudos brinda una transición más fluida de la mordaza a la banda, reduciendo así la probabilidad de que la banda se dañe (b).

## Mordazas para banda Smart Clamp™



### Información para pedidos

Número de pedido	Código del artículo	Peso	Espesor de la banda
		kg	mm
SMARTCLAMP	04073	21.0	hasta 8

Nota: Un juego completo de SmartClamps incluye cuatro mordazas con dos bolsas de transporte conveniente.

## Otros productos de Flexco Safe™:

### Cortadora de banda serie 900\*

Diseñada para mejorar la seguridad del operador con la hoja de corte completamente integrada, esta cortadora de banda portátil y liviana ofrece cortes rectos, precisos, una y otra vez. Disponible en cinco anchos: 600, 900, 1200, 1500 y 1800 mm.



\*Patente pendiente

Distribuidor autorizado: