

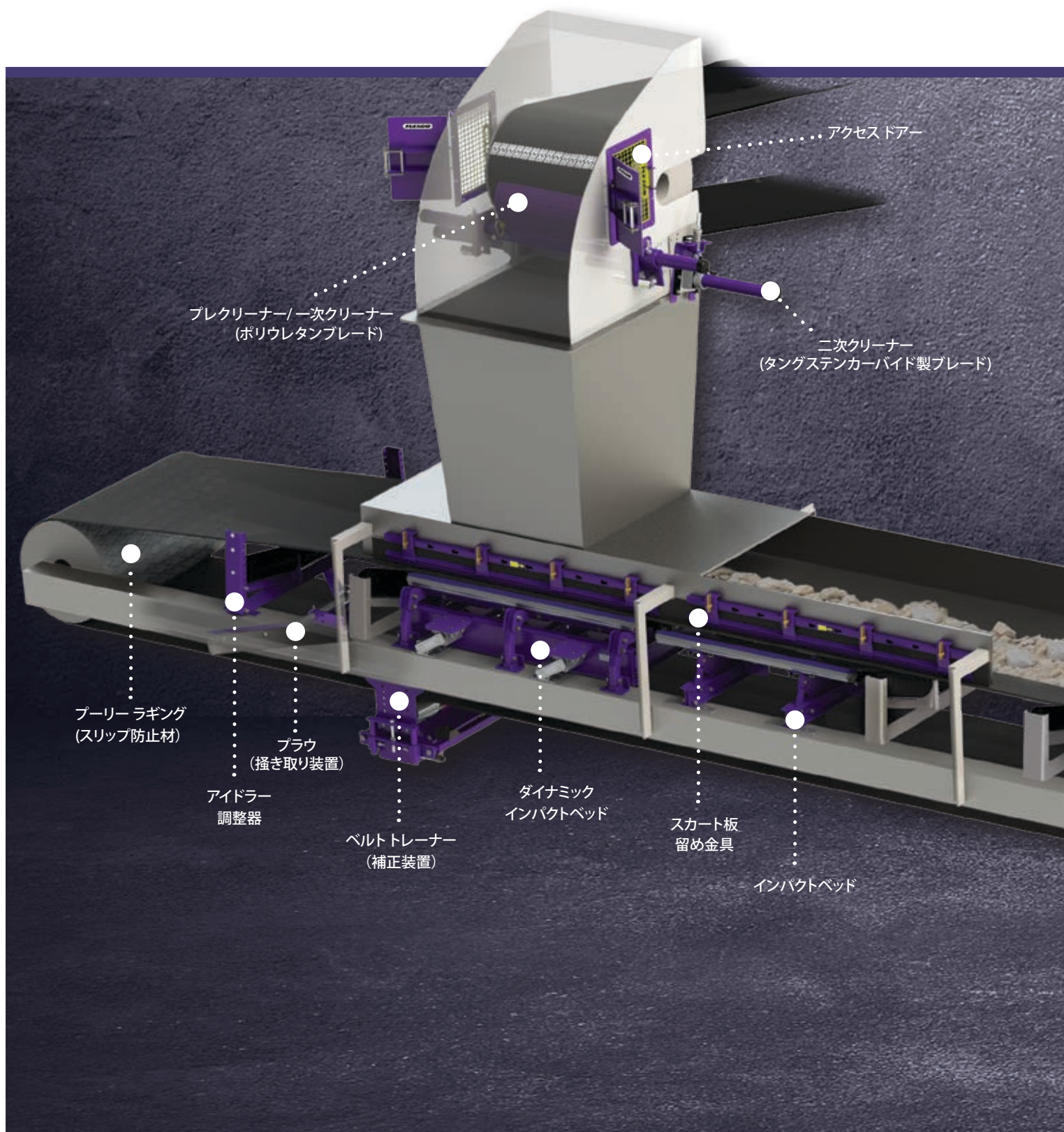
ベルトコンベヤ製品 BELT CONVEYOR PRODUCTS

コンベヤシステムの
連続運転を可能にします

FLEXCO

Partners in Productivity

コンベヤシステムのあらゆる 問題に解決策をご提案します



ベルトコンベヤ業界で100年を超える経験を築いてきたFlexcoは、お客様が直面する課題に対して、さまざまなお提案をし、同時に先進的なベルトコンベヤ製品を開発を行ってきました。

キャリーバック(残留付着物)

積載物がベルトに粘着し、コンベヤの戻りベルトから落下する現象を「キャリーバック」と呼びます。このキャリーバックに対する解決策として、以下を推奨します：

- ・ ベルトクリーナー
- ・ ベルトブラウ
- ・ クリーナーブレード

トラッキング不良

ベルトが走行中に横方向に蛇行すると、積載物の落下やベルトの不均一な摩耗、さらにはコンベヤの損傷につながります。トラッキング不良を避けるため、以下を推奨します：

- ・ ベルトトレーナー
- ・ ベルトポジショナー

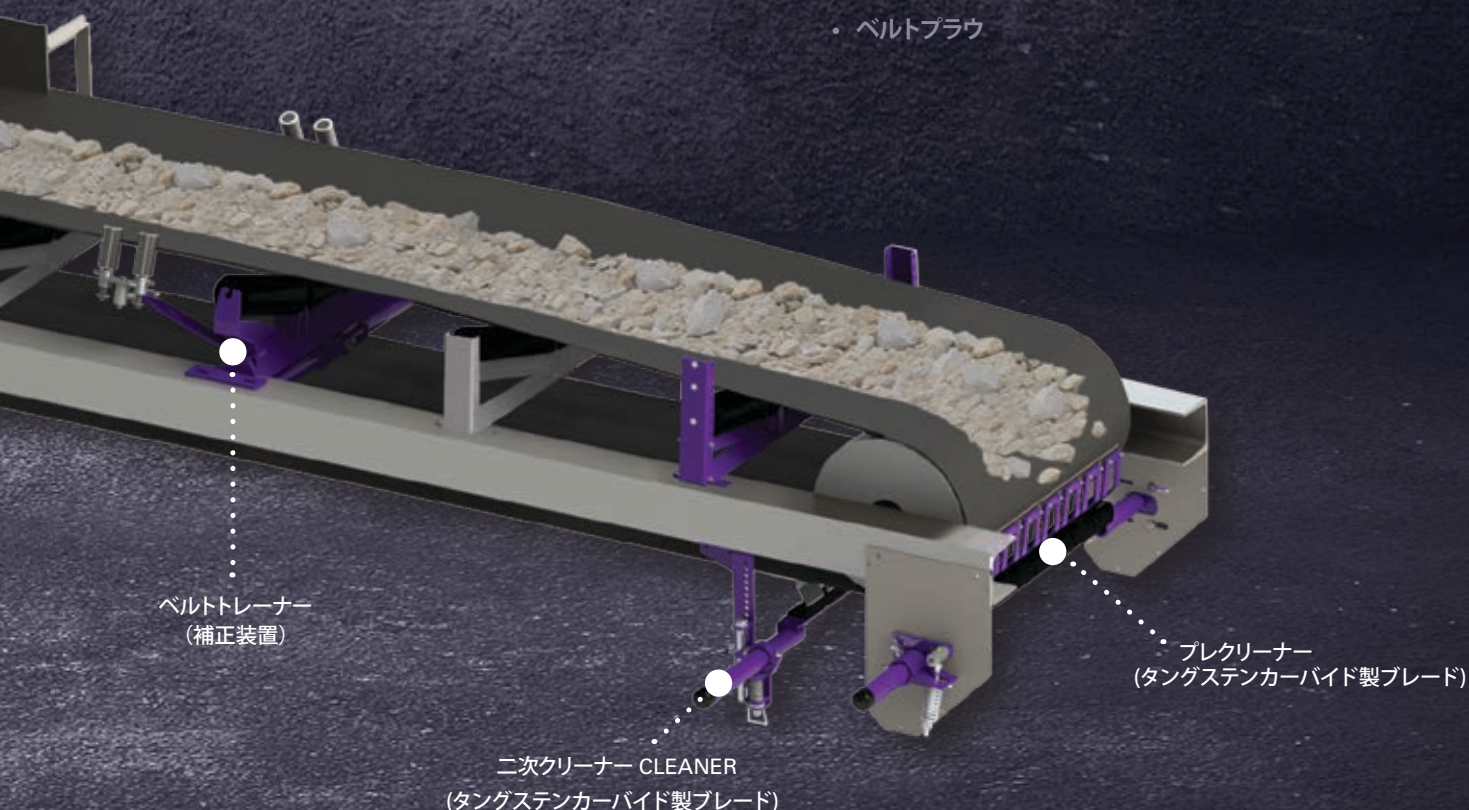
ベルトのスリップ

ベルトスリップはヘッドプーリーに摩擦力が不足し、十分なグリップが得られない場合に発生します。これを防止するための解決策として、以下を推奨します：

- ・ セラミック製プーリーラギング
- ・ ラバー製プーリーラギング

搬送物は主にベルトからベルトへの載り替え部や積載物投入ポイントで荷こぼれ、落下が起きます。これを防ぐため、以下の設置を推奨します。

- ・ スカート板クランプ
- ・ インパクトベッド
- ・ ベルトブラウ





革新的なデザイン、優れたエンジニアリング、豊富な知識

1907年以来、Flexco はベルトの性能向上とコンベアの生産性を高めるため、日々研鑽を重ねてきました。現場で多くの時間をお客様と共に費やし、多くを学び、今日に至っています。

こうした努力で学び得た知識を生かし、より高品質で寿命の長いベルトコンベヤ製品の開発をおこなってきました。こうした多くの先進的な機能を開発することにより、Flexcoはこの業界のパイオニアメーカーとしての地位を確立しましたこれらの先進的な機能は、業界の標準として、多くのユーザーから支持されています。

✓ クリーナー イノベーション

- 多面加工されたブレード (特許取得): この形状によりブレードが常に適切にベルトに当たるため、クリーニング効果がさらに向上しました。
- 性能を高めたタングステンカーバイド製クリーナーブレード: 長年にわたる研究と試験を通じて、寿命の長さに加えて、ブレード摩耗の均等性を高めた製品を開発しました。
- 重搬送用スプリング式テンション システム: これはクリーニングシステムでは重要な装置のひとつで、Flexco のテンション (張力調整) 装置では簡単に目視点検ができ、しかも適正な張力を維持することが可能です。
- ブレード幅の選択: 独自の機能により、クリーナーの幅と積載物が実際に通過する幅とをマッチングさせることができ、ブレード摩耗のバラツキを減少させます。
- 大径ポール (軸): クリーナーのポールを大径にすることで、ベルトからの大きな反発力に対抗できます。

✓ ベルトトラッキング イノベーション

- ピボット&ティルト (旋回・回転) 技術: 特殊なセンサーがベルトの蛇行を検知し、ベルトを正しい走行位置に誘導します。

✓ インパクトベッド イノベーション

- Velocity Reduction Technology™: Flexcoのインパクトベッドに搭載された機能で、衝撃力を吸収し、ベルト上でのバウンドを抑え、ベルトの劣化を低減します。
- Slide-Out Service™ (スライド出し): に使われるバーの交換を迅速に、また安全に実施するための機能です。

✓ ラギング イノベーション (スリップ防止材)

- セラミック利用率 80%: Flexcoは業界に先駆けてこのセラミックのラギングを提供しています。
- 素早い取り付け: 他社製品に比べ weld-on (溶着式) ラギングの取付時間を50% 短縮しました。



Mineline® – “標準” 製品では対応できない時こそが定番!

Flexco Mineline® (マインライン) 製品は、世界で最も過酷な条件下で使用されることを目的に設計・製造されています。Mineline は地下の石炭鉱山や港湾の積出施設、さらには、コンベヤシステムの強度と耐久性が試される重量物を扱う分野などでは、用途にかかわらずご利用いただけます。現在、お客様からは Flexco のクリーナー、インパクトベッド、トラッキング装置など優れた Mineline ブランドへの期待が高まっており、特に、他のブランドでは対応できない用途においてご利用いただけます。Mineline 製品には右の認証マークが付けられています:



Flexco 製ベルトコンベヤ製品はお使いのベルトコンベヤに多くの利点をもたらし、同時に収益性も高めます。

✓ 設備投資の節減

- Flexco クリーナーやベルトコンベヤ製品は、キャリアバック、トラッキング不良、その他の問題に起因した摩耗を減らすことで、ベルト寿命を向上させました。ベルトに多大な費用が掛かるため、寿命を伸ばすことが費用節減につながります。
- また、弊社製品はローラー、プーリー、接合部のファスナーなどコンベヤの重要部位の摩耗低減に寄与し、システム全体の経費削減につながります。
- さらに、キャリアバックや搬送物の落下など、コンベヤシステム運用の問題を解決することで、作業の危険性を減らすよう努めています。事故が発生した場合、治療費の負担、稼働停止や安全遵守義務違反などで罰金が課せられる可能性もあります。

✓ メンテナンス費用の低減

- 弊社のベルトコンベヤ 製品をご利用いただくことで、キャリアバックや搬送物の落下を減らすことが可能で、クリーニング作業を減らすことができます。
- ベルトやコンベヤの重要コンポーネントが損傷しないよう保護することで、メンテナンス時間が短縮され、コンポーネントの交換費用も削減できます。ある調査では、キャリアバックを 3% から 1% に減らすだけで、メンテナンス費用を 67% も減らせる結果が示されています。

✓ 高い生産効率と安定したパフォーマンス

- メンテナンスや予期せぬコンベヤシステムが停止するとそれは甚大損失につながります。弊社のベルトコンベヤ製品は、キャリアバックやトラッキング不良などコンベヤシステムに損傷を与えるような問題を解決し、稼働時間を最大限に高めます。

✓ 抜群の安全性

- ある調査ではコンベヤ関連の事故の約 42% はメンテナンス中に発生していることが判明しています。弊社のクリーナーやベルトコンベヤ 関連製品のメンテナンスは必要最低限で済むため、事故によるリスクもわずかです。

✓ メンテナンス性

- ベルトクリーナーやインパクトベッドなどの製品は正しくメンテナンスをおこなうことで、生産効率を維持し、安定したパフォーマンスが確保できます。すべての Flexco 製品は点検・修理がしやすい設計を採用しています。
- 検や修理がしやすく、メンテナンスも必要最小限で済むよう製品の開発に努めています。例えば MHS 重搬送向け二次クリーナーのブレードカートリッジ化や、DRX™ インパクトベッドの Slide-Out Service™ (スライド出し) バーでは簡単に交換作業ができる機能を追加しました。

キャリアバックが問題ですか？ FLEXCOからのご提案：先進的なクリーニングシステムの導入

Step 1 クリーナーの選択

ベルトクリーナーの種類

プレクリーナー（一次クリーナー）

- ・ 取付位置はヘッドプーリー側で積載物がコンベヤから離れ落ちる直下に取付けます。
- ・ 塊の大きい搬送物を除去するのに最適で、通常、キャリアバック（付着物）の約60～70%を一次除去します。
- ・ ブレード幅・搬送物パスのマッチング機能も検討します。

二次クリーナー

- ・ ベルトがヘッドプーリーから離れる場所に取り付け、さらに、下流のリターンベルトの位置にも取り付けます。
- ・ 特に、塊の小さい付着物の除去に適しており、90%以上のクリーニング効果を発揮します。

ブレード材質の選択

ポリウレタン製

- ・ ベルトとの馴染みがよく
- ・ メカニカルファスナーとの親和性が良好
- ・ 高い経済性
- ・ 高熱、耐薬品性、水切り性に対応した特殊成分を配合

タングステンカーバイド製

- ・ クリーニング効率に優れ
- ・ 超寿命



Step 2 コンベヤシステムの能力を分析する10の基準

- 1 ベルト速度とベルト幅(*)
- 2 ベルト接合形態とその状態について(*)
- 3 搬送物や使用環境（異常な熱や摩擦、泥水など）：これらの条件に耐えるために特殊クリーナーが必要かどうか(*)
- 4 正逆運転の有無について
- 5 コンベヤの機幅
- 6 プーリー径：通常か大径プーリーか、大型のクリーナーが必要
- 7 プーリーの状態：プーリーが摩耗している。完全な円形ではない。セグメントに分かれたブレードを使用の方が高いクリーニング効率が期待できるかどうか。
- 8 どの位置にクリーナーを取り付け、どの程度のクリアランスを設けるか。
- 9 ベルト上の搬送物パスの状態：搬送物パスとクリーナー幅を一致させることで、不均一なブレード摩耗が緩和される。
- 10 ユーザーが求める性能対費用効果の分析

(* 注記) CEMAでは用途に応じたクラス分類をおこなっており、上記1から3の項目はその基準を示しています。詳細は7ページを参照

Step 3 総合的なシステムを構築する必要があるか？

あるユーザーにとってベルトはできる限りクリーンな状態を希望し、別のユーザーはある程度の残留付着物は気にならないかもしれません。

しかし、最大限のクリーニング効果を得ようとすれば、プレクリーナーと二次クリーナーを1台か2台組み合わせた総合的

なシステムを構築することがベストです。もし1台のクリーナーのみを取り付けるのであれば、ヘッドプーリーの位置に取り付けることで、最大の効果が期待できます。



用途に応じた クラス分類の ためのガイド



(米国)コンベヤ装置製造業協会 (CEMA) では「ベルトクリーナーの該当クラスを定める統一方法」について明確なガイドを公表しています。このガイドはベルトクリーナー (システム) を選ぶ際に参考とするものです。このガイドの詳細については CEMA から入手できる資料 **"Classification of Applications for Bulk Material Conveyor Belt Cleaning"** (バルク材用コンベヤベルト・クリーナーに適用されるクラス) または CEMA「Standard 576」をご覧ください。

クラスの分類方法は主に次の 5 項目に基づくポイントシステムで決まります。6 ページで述べたようにこの 5 項目は正しいクリーナー (システム) を選ぶ際、主要な判断基準となります。以下がその 5 項目です:

1. ベルト幅
2. ベルト速度
3. ベルトの接合形態
4. 搬送物による摩耗度
5. 搬送物の粘着性・水分

各項目に沿ってスコアを加算し、ポイントが高い場合、クリーナーが必要となります。特に、以下の場合はスコアが高くなります: ベルト幅が広い。ベルト速度が速い。メカニカルフラスナーが使われている。搬送物による摩擦度が高い (CEMA「Standard 550」を参照)。搬送物の水分が高い。

スコアの結果に基づき 5 つのクラスに分類します。

スコア	クラス
<6	1
7-10	2
11-15	3
16-23	4
>24	5

このクラス分けに基づき、このカタログでは Flexco 製ベルトクリーナーに対して該当するクラスを示してあります。(例: CEMA クラス 3 など) 6 ページに記載された基準のすべてを念頭に置くと同時に、ユーザーが目的に合った適切なクリーナーを選ぶ際、もう一つの判断基準としてご利用ください。なお、各クリーナー製品の詳しい内容については次のウェブサイトをご覧ください: www.flexco.com.sg。

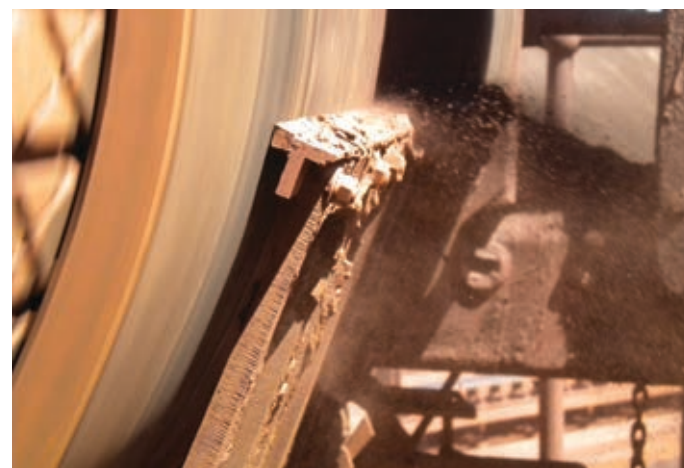


写真: H-Type V-ブレード プレクリーナー



写真: MHS 重搬送用二次クリーナー



写真: MDWS 二次クリーナー



FLEXCOプレクリーナー (一次クリーナー)

機能と用途



EZP-LS "リミットスペース" プレクリーナー

- ・ ポール長が短いコンパクトタイプ
- ・ 標準搬送向けの一枚ブレード
- ・ 目視による張力チェックが可能
- ・ Do-It-Yourself で取付可。最少メンテナンス時間

最大ベルト速度*: 2.5 m/秒 (500 fpm)

プーリー径: 150 - 550 mm (6"-22")

用途: レンガ・ブロック工場、生コン工場、移動式道路工事用機器

CEMA クラス 2



EZP-LS ステンレス鋼食品等級プレクリーナー

- ・ 優れた耐腐食性を備えたステンレススチール製装置
- ・ 標準搬送向けの一枚ブレード
- ・ 目視による張力チェックが可能
- ・ 白色食品等級、耐薬品性 ConShear™ ブレード使用

最大ベルト速度*: 2.5 m/秒 (500 fpm)

プーリー径: 150 - 550 mm (6"-22")

用途: 発酵副生物、加工食品の原料

CEMA クラス 2



EZP-LS 耐熱 プレクリーナー

- ・ ポール長さが短いコンパクトタイプ
- ・ 標準搬送向けの一枚ブレード。135° C (275° F)まで使用可能
- ・ 163° C (325° F) までの温度急上昇にも対応可能
- ・ 目視による張力チェックが可能
- ・ Do-It-Yourself で取付可。最少メンテナンス時間

最大ベルト速度*: 2.5 m/秒 (500 fpm)

プーリー径: 150 - 550 mm (6"-22")

用途: 石炭、焼塊 (クリンカー)、セメント、アスファルト

CEMA クラス 2



EZP1 プレクリーナー

- ・ 標準搬送向け。60 mm (2³/₈") までのポール径で使用可
- ・ 目視による張力チェックが可能
- ・ 水平方向で必要なクリアランスはわずか100 mm (4")
- ・ Do-It-Yourself で取付可。最少メンテナンス時間

最大ベルト速度*: 3.5 m/秒 (700 fpm)

プーリー径: 250 - 900 mm (10"-36")

用途: 骨材、砂・砂利、セメント、木材加工、リサイクル

CEMA クラス 3

クリーナー分類: ● ウェット

● 粘着材

● ドライ

● 耐熱

● 耐腐食



EZIP1 耐熱プレクリナー

- ・ 135° C (275° F) までの標準搬送に対応した一枚ブレード
- ・ 163° C (325° F) までの温度急上昇にも対応可能
- ・ 目視による張力チェックが可能
- ・ 水平方向で必要なクリアランスはわずか100 mm (4")
- ・ Do-It-Yourself で取付可。最少時間でのメンテナンス

最大ベルト速度*: 3.5 m/秒 (700 fpm)

プーリー径: 250 - 900 mm (10"-36")

用途: 石炭、焼塊 (クリンカー)、セメント、アスファルト

CEMA クラス 3



EZIP1 ステンレス鋼食品等級プレクリナー

- ・ 優れた耐腐食性を備えたステンレススチール製
- ・ 標準搬送向けの一枚ブレード
- ・ 目視による張力チェックが可能
- ・ 白色食品等級、耐薬品性 ConShear™ ブレード使用

最大ベルト速度*: 3.5 m/秒 (700 fpm)

プーリー径: 250 - 900 mm (10"-36")

用途: 発酵副産物、加工食品の原料

CEMA クラス 3



EZIP1 ツイスト式テンショナー プレクリナー

- ・ 標準搬送向けの一枚ブレード
- ・ コンパクトなツイストテンショナーで優れたテンション効果を発揮
- ・ テンショナーはいずれかのポール先端に取付可能
- ・ Do-It-Yourself で取付可。最少時間でのメンテナンス

最大ベルト速度*: 3.5 m/秒 (700 fpm)

プーリー径: 250 - 900 mm (10"-36")

用途: 骨材、砂・砂利、セメント、木材加工、リサイクル

CEMA クラス 3



EZIP1 プレクリナー 白色 ConShear™ ブレード

- ・ 標準搬送向け。60 mm (2 3/8") までのポール径で使用
- ・ 目視で張力チェックが可能
- ・ 水平方向で必要なクリアランスはわずか100 mm (4")
- ・ Do-It-Yourself で取付可。最少時間でのメンテナンス
- ・ 白色食品等級、耐薬品性 ConShear™ ブレード使用

最大ベルト速度*: 3.5 m/秒 (700 fpm)

プーリー径: 250 - 900 mm (10"-36")

用途: 発酵副産物、加工食品の原料

CEMA クラス 3



MSP 鉱山用標準搬送向けプレクリナー

- ・ 鉱山用標準搬送向け - 73 mm (2 7/8") の頑丈なポール径を使用
- ・ Do-It-Yourself で取付可。最少時間でのメンテナンス
- ・ 目視による張力チェックが可能
- ・ 効率性の高いクリーニング

最大ベルト速度*: 3.5 m/秒 (700 fpm)

プーリー径: 400 - 1050 mm (16"-42")

用途: 骨材、砂・砂利、セメント、木材加工、リサイクル

CEMA クラス 3



ステンレス鋼 MSP 鉱山用標準搬送向けプレクリナー

- ・ 優れた耐腐食性を備えたステンレススチール製
- ・ 鉱山用一枚ブレード
- ・ Do-It-Yourself で取付可。最少時間でのメンテナンス
- ・ 目視による張力チェックが可能

最大ベルト速度*: 3.5 m/秒 (700 fpm)

プーリー径: 400 - 1050 mm (16"-42")

用途: リン酸、カリ、塩

CEMA クラス 3

* バレカナイズベルトでは、より速いベルト速度に対応可

Flexcoプレクリナーについては次のウェブサイトをご覧ください: www.flexco.com.sg

FLEXCOプレクリナー 前項からの続き



PATテンショナー
(オプション)



MMP 鉱山中搬送向けプレクリナー

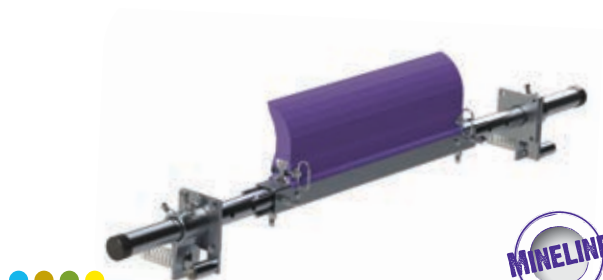
- ・ 鉱山中搬送向けプレクリナー。TuffShear™ ブレードを装備
- ・ 重搬送に対応した3分割ポールを使用 (デュアルテンショナー付)
- ・ 目視による張力チェックが可能

最大ベルト速度*: 5.0 m/秒 (1000 fpm)

プーリー径: 400 - 1200 mm (16"-48")

用途: 地下鉱山、硬岩採鉱、製鉄会社、鉄鉱石、金属鉱山、骨材、石炭火力発電所、積出施設

CEMA クラス 4



MMP ステンレス鋼 中搬送向けプレクリナー

- ・ 耐腐食性に優れたステンレススチール製
- ・ 鉱山中搬送向けプレクリナー
- ・ 耐腐食性に優れ、重搬送に対応した3分割ポールを使用 (デュアルテンショナー付き)
- ・ 目視による張力チェックが可能

最大ベルト速度*: 5.0 m/秒 (1000 fpm)

プーリー径: 400 - 1200 mm (16"-48")

用途: リン酸、カリ、銅・金鉱山、塩、積出施設、塩水付近

CEMA クラス 4



PATテンショナー
(オプション)



MHP重搬送用プレクリナー

- ・ 重搬送用の一枚ブレード型
- ・ 重搬送に対応した3分割ポールを使用 (頑丈なデュアルスプリング・テンショナー付き)
- ・ 耐摩耗性に優れたXL一枚型ポリウレタン MegaShear™ ブレードを使用

最大ベルト速度*: 7.5 m/秒 (1500 fpm)

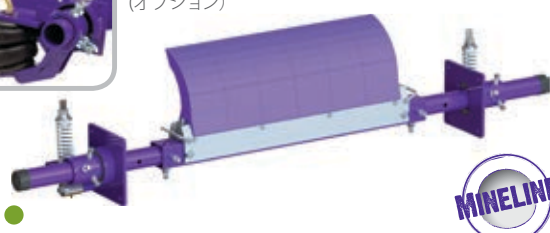
プーリー径: 500 - 2100 mm (20"-84")

用途: 地下鉱山、硬岩採鉱、金属鉱山、石炭鉱山 (坑道の長い)、製鉄会社、鉄鉱石

CEMA クラス 5



PATテンショナー
(オプション)



MHCP 重搬送用カートリッジ式プレクリナー

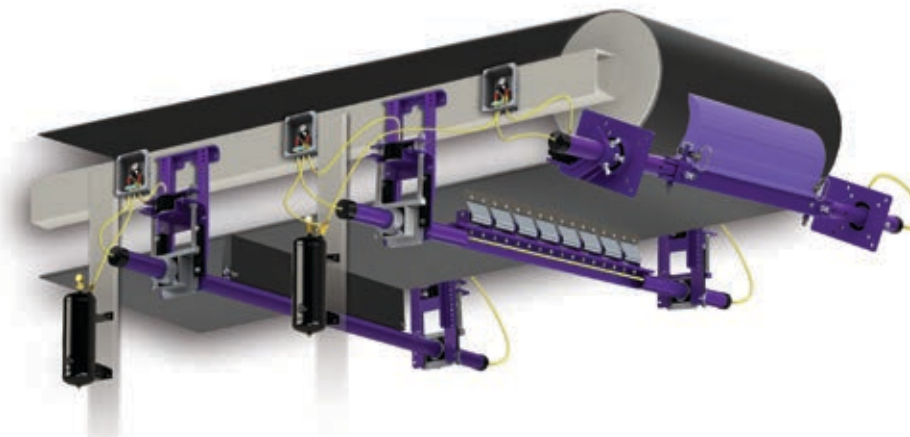
- ・ 頑丈さにおいて最上級のプレクリナー
- ・ 摩耗度の高い条件に対応した設計
- ・ 捻り・反り・曲がりに対応可能なテレスコープ型3点分割ポール
- ・ クイックチェンジが可能なSuperShear™ ブレードカートリッジを使用し、メンテナンスを簡略化

最大ベルト速度*: 6.0 m/秒 (1200 fpm)

プーリー径: 500 - 1200 mm (20"-48")

用途: 地下鉱山、硬岩採鉱、金属鉱山、石炭鉱山 (坑道の長い)、製鉄会社、鉄鉱石

CEMA クラス 5



PAT ポータブルエアテンショナー

- ・ PATはほとんどメンテナンスをする必要がなく、一定のテンションをブレードの寿命まで保てます。
- ・ Flexco製メカニカルファスナーと併用可能
- ・ エア、窒素、水でも使用可
- ・ 現場でエア供給ができない場合、シングルタンクまたはデュアルタンク (クリーナー2枚用) を用意
- ・ Mineline® クリーナー (MMP, MHP, MHCP, MHS, MDWSなど) と併用

クリーナー分類: ● ウェット ● 粘着材質 ● ドライ ● 耐熱 ● 耐腐食

FLEXCOプレクリナー 前項からの続き



Flexco製プレクリナーについては次のウェブサイトをご覧ください: www.flexco.com.sg



FLEXCO二次クリーナー

特徴と用途



SDブレード HDブレード

Y-Type 二次クリーナー: ポリウレタン

- 標準搬送 SD (ベルト幅 450 - 1200 mm/18" - 48") および重搬送 HD (ベルト幅 900 - 1800 mm/36" - 72") で使用
- セグメントに分かれた先端部には取り外し可能なカートリッジを使用することで脱着時間を短縮
- スプリング式テンショナー (張力調整装置) により、最適なクリーニング性能とブレードの長寿命化を達成
- 食品等級・耐薬品性能をもつポリウレタン製クリーナーも選択可能
- リバース (反転) ベルトにも対応可能

最大ベルト速度*: SD ブレード 3.0 m/秒 (600 fpm); HD ブレード 3.75 m/秒 (750 fpm)

用途: 骨材、砂・砂利、セメント

CEMA クラス 2 (Y-Type 標準搬送用 ポリウレタン)

CEMA クラス 3 (Y-Type 重搬送用 ポリウレタン)



SDブレード HDブレード

Y-Type 二次クリーナー: タングステンカーバイド

- 標準搬送 SD (ベルト幅 450 - 1200 mm/18" - 48") および重搬送 HD (ベルト幅 900 - 1800 mm/36" - 72") で使用
- セグメントに分かれたタングステン・カーバイド製ブレードはメカニカルファスナーと併用可能。取り外し可能なカートリッジを使用することで脱着時間を短縮
- スプリング式テンショナー (張力調整装置) により、最適なクリーニング性能とブレードの長寿命化を達成
- リバース (反転) ベルトにも対応可能

最大ベルト速度*: SD ブレード 3.0 m/秒 (600 fpm); HD ブレード 3.75 m/秒 (750 fpm)

用途: 骨材、砂・砂利、セメント、鉱山

CEMA クラス 3



EZS2 二次クリーナー

- セグメントに分かれたタングステン・カーバイド製ブレードを使用
- FormFlex™ クッション (特許取得) がベルトとの接触圧を最適状態に維持
- Do-It-Yourself で取付可
- ボルトアップ式テンション調整システム

最大ベルト速度*: 3.5 m/秒 (700 fpm)

用途: 骨材、砂・砂利、セメント

CEMA クラス 3



EZS2 耐熱二次クリーナー

- 温度範囲 200°C (400° F)まで対応可能
- セグメントに分かれたタングステン・カーバイド製ブレードを使用
- FormFlex™ クッション (特許取得) がベルトとの接触圧を最適状態に維持
- Do-It-Yourself で取付可
- ボルトアップ式テンション調整システム

最大ベルト速度*: 3.5 m/秒 (700 fpm)

用途: セメント、アスファルト

CEMA クラス 3

Flexco製二次クリーナーについては次のウェブサイトをご覧ください: www.flexco.com.sg



FMS Flexco 中搬送向け二次クリーナー

- ・メカニカルファスナーに対応した C-ブレード、加硫加工ベルトに対応した V-ブレードを選択可能
- ・クリーニング効率が高く、セグメントに分かれたタングステン・カーバイド製ブレードを使用
- ・コンパクトな MST スプリング式テンション・システムを採用

最高ベルト速度：C-ブレード：5.0 m/秒 (1000 fpm)
V-ブレード：6.0 m/秒 (1200 fpm)

用途：地下鉱山、硬岩採鉱、金属鉱山、骨材、積出施設、鉄鉱石、製鉄、発電所
CEMA クラス 4



SAT2テンショナー
(オプション)



MHS 重搬送向けリバース型二次クリーナー

- ・セグメントに分かれたブレードにはタングステン・カーバイド製ブレードを選択可能
- ・PowerFlex™ クッション (特許取得) はベルトと最適な接触圧を維持
- ・テンショナーとクッションは4か所に衝撃吸収ポイント (リリーフ) を設け、クリーナーとファスナーの衝撃を緩和
- ・シャトルコンベヤ、ロールバックコンベヤ、トリッパー&スタッカー向けなどで使用するリバースベルトに対応して、2方向クッション機能を装備

最高ベルト速度：C-ブレード：6.0 m/秒 (1200 fpm)
V-ブレード：7.5 m/秒 (1500 fpm)

用途：地下鉱山、硬岩採鉱、金属鉱山、骨材、積出施設、鉄鉱石、製鉄、発電所
CEMA クラス 5



クリーナー分類： ● ウェット

● 粘着材

● ドライ

● 耐熱

● 耐腐食

FLEXCO 二次クリーナー 前項からの続き



MHS ステンレス鋼 重搬送向け二次クリーナー

- ・特に耐腐食性に優れたステンレススチール製コンポーネントを採用
- ・セグメントに分かれたブレードにはタンガステン・カーバイド製ブレードを選択可能
- ・PowerFlex™クッション (特許取得) はベルトと最適な接触圧を維持
- ・テンショナーとクッションは4か所に衝撃吸収ポイントを設け、クリーナーとファスナーとの衝撃を緩和

最高ベルト速度: C-ブレード: 5.0 m/秒 (1000 fpm)
V-ブレード: 6.0 m/秒 (1200 fpm)

用途: 岩塩、銅・金鉱山、リン酸、カリ、積出施設

CEMA クラス 5

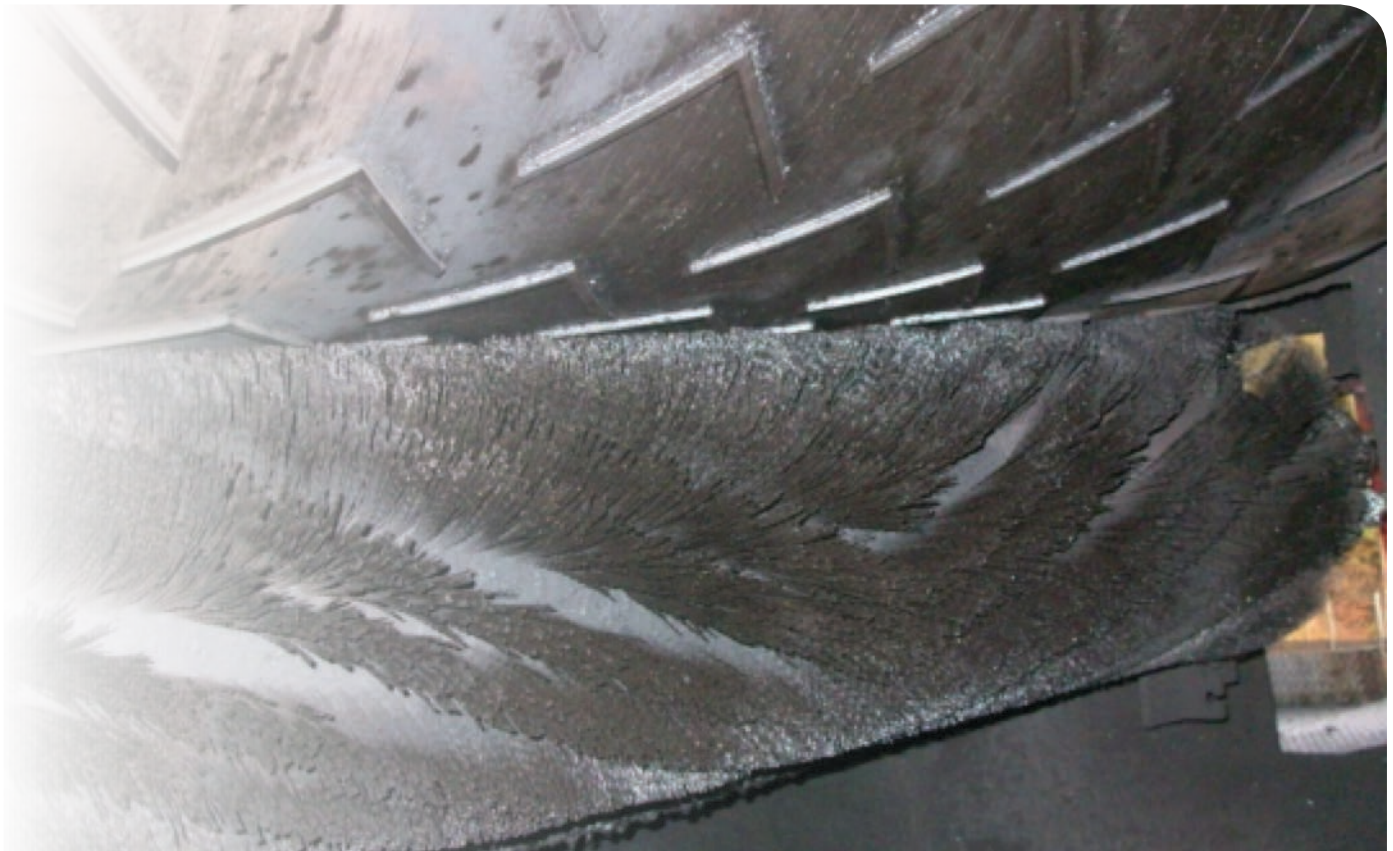


MHS 二次クリーナー Service Advantage Cartridge™ 機構を装備

- ・セグメントに分かれたブレードにはタンガステン・カーバイド製ブレードを選択可能
- ・PowerFlex™クッション (特許取得) はベルトと最適な接触圧を維持
- ・テンショナーとクッションは4か所に衝撃吸収ポイントを設け、クリーナーとファスナーの衝撃を緩和
- ・サービス・アドバンテッジ・カートリッジ機構を採用し、補修や点検作業を簡略化

最高ベルト速度: C-ブレード: 5.0 m/秒 (1000 fpm)
V-ブレード: 6.0 m/秒 (1200 fpm)

用途: 地下鉱山、硬岩採鉱、金属鉱山、骨材、積出施設、鉄鉱石、製鉄、発電所
CEMA クラス 5



掲載した製品は各クリーナーが共通にしかも最も効率的に使用される用途を示したものです。
製品をお選びいただく際は、ベルトの状態、ベルト速度、プーリー径をご検討のうえ最終的にご判断ください。
ご不明な点やご質問がありましたら、Flexcoまでお問合せください。

クリーナー分類: ● ウェット ● 粘着材質 ● ドライ ● 耐熱 ● 耐腐食



シェブロン二次クリーナー

- ・モジュラーベルトシェブロンベルト、溝付きベルト。で使用
- ・無数のラバーフィンガーがキャリーバック（付着物）を除去
- ・フリー回転設計のためベルトが稼働中のみ回転
- ・Do-It-Yourself で迅速にドラム交換が可能

最高ベルト速度：2.5 m/秒 (500 fpm)

用途：木片、砂

CEMA クラス 3



モーター駆動式ブラシクリーナー

- ・ユニークなブラシパターンにより搬送物の堆積と根詰まりを減らす
- ・自動調整テンショナーにより、ブラシが摩耗するに従いクリーナーとベルトの間隔を調整
- ・ベルト進行方向とは逆方向に回転し最高のクリーニング効果を発揮
- ・Do-It-Yourself で迅速にドラム交換が可能

最高ベルト速度：3.5 m/秒 (700 fpm)

用途：木片、砂

CEMA クラス 4



SATテンショナー
(オプション)

MDWS ドライワイプ二次クリーナー

- ・余分な水分を除去するため、戻りベルトのライン上で使用しドライ状態を確保
- ・ウォータースプレーシャフトを使用するシステムに最適
- ・Do-It-Yourself で取付可。最少時間でのメンテナンス

最高ベルト速度：5.0 m/秒 (1000 fpm)

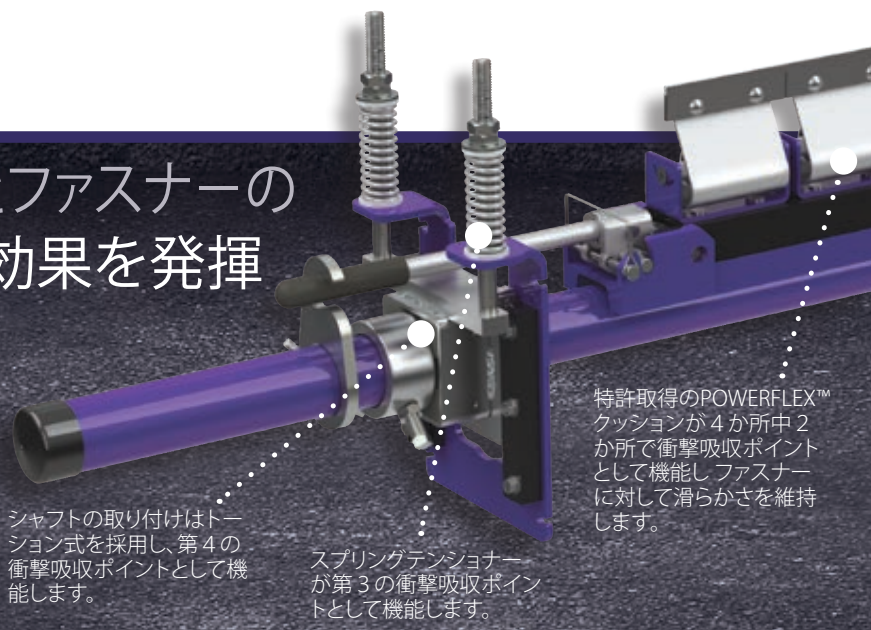
用途：地下鉱山

CEMA クラス 4

FLEXCOクリーナーとファスナーの併用で優れた相乗効果を発揮

弊社のクリーナーシステムは同じく弊社のメカニカルファスナーと併用することで滑らかな運転が可能になります。

写真：サービスアドバンテージ・カー
トリップ付きMHS 二次クリーナー



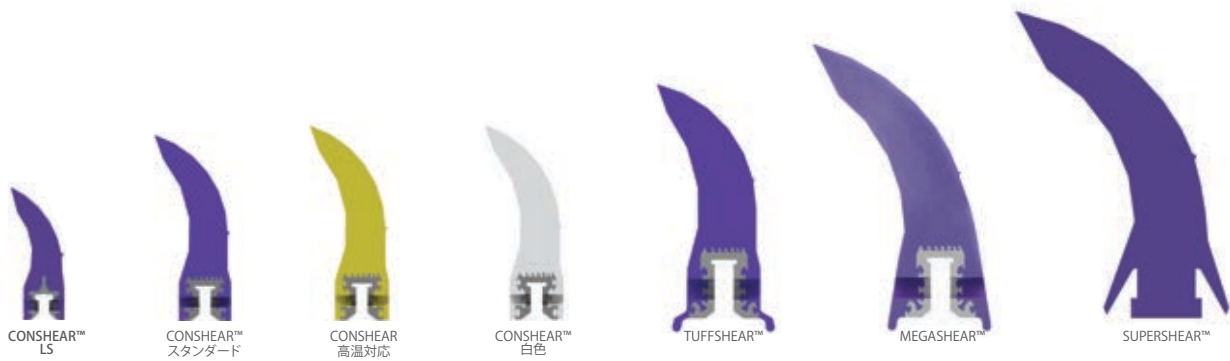
シャフトの取り付けはトーション式を採用し、第4の衝撃吸収ポイントとして機能します。

スプリングテンショナーが第3の衝撃吸収ポイントとして機能します。

特許取得のPOWERFLEX™ クッションが4か所中2か所で衝撃吸収ポイントとして機能し、ファスナーに対して滑らかさを維持します。

Flexco製二次クリーナーについては次のウェブサイトをご覧ください：www.flexco.com.sg

ブレード及びクリーナー



プレクリーナー（一次クリーナー）

用途	EZP-LS	EZP1	EZP1 耐熱	MSP	MMP	MHP	MHCP
ベルト幅*	300 - 1500 mm 12" - 60"	300 - 1800 mm 12" - 72"	300 - 1800 mm 12" - 72"	600 - 2100 mm 24" - 84"	600 - 2400 mm 24" - 96"	600 - 2400 mm 24" - 96"	600 - 2400 mm 24" - 96"
ベルト速度**	<2.5 m/秒 500 fpm	<3.5 m/秒 700 fpm	<3.5 m/秒 700 fpm	<3.5 m/秒 700 fpm	<5.0 m/秒 1000 fpm	<7.5 m/秒 1500 fpm	<6.0 m/秒 1200 fpm
ヘッド側ブリー径	150 - 550 mm 6" - 22"	250 - 900 mm 10" - 36"	250 - 900 mm 10" - 36"	400 - 1050 mm 16" - 42"	400 - 1200 mm 16" - 48"	500 - 2100 mm 20" - 84"	500 - 1200 mm 20" - 48"
温度範囲	-35 - 82°C -30 - 180°F	-35 - 82°C -30 - 180°F	135°C (275°F)まで 急上昇温度では163°C (325°F)まで	-35 - 82°C -30 - 180°F	-35 - 82°C -30 - 180°F	-35 - 82°C -30 - 180°F	-35 - 82°C -30 - 180°F
ブレード	ConShear LS	ConShear	ConShear	ConShear	TuffShear	MegaShear	SuperShear
リバース(反転)対応	○	○	○	○	○	○	○
メカニカルファスナー との併用	○	○	○	○	○	○	○

* ご希望により特殊サイズも製造可能

** ベルト速度はバルカナイズを使用の場合、さらに速い。 applications.



二次クリーナー

用途	EZS2 (C-ブレード)	FMS (V-ブレード)	FMS (C-ブレード)	MHS (V-ブレード)	MDWS	EZS2 高温対応
ベルト幅*	450 - 1800 mm 18" - 72"	600 - 2100 mm 24" - 84"	600 - 2400 mm 24" - 96"	600 - 2400 mm 24" - 96"	600 - 2400 mm 24" - 96"	1450 - 1800 mm 18" - 72"
ベルト速度**	<3.5 m/秒 700 fpm	<6.0 m/秒 1200 fpm	<5.0 m/秒 1000 fpm	<7.5 m/秒 1500 fpm	<5.0 m/秒 1000 fpm	<3.5 m/秒 700 fpm
温度範囲	-35 - 93°C -30 - 200°F	-35 - 82°C -30 - 180°F	-35 - 82°C -30 - 180°F	-35 - 82°C -30 - 180°F	-35 - 82°C -30 - 180°F	204°C (400°F)まで 急上昇温度では 232°C (450°F)まで
対応	X	X	X	○	○	X
メカニカルファスナー との併用	○	X	○	X	○	○

用途	Y-Type SD ポリウレタン	Y-Type HD ポリウレタン	Y-Type SD カーバイド	Y-Type HD カーバイド	シェブロン	モーター駆動型 ブラシクリーナー
ベルト幅*	450 - 1200 mm 18" - 48"	900 - 1800 mm 36" - 72"	450 - 1200 mm 18" - 48"	900 - 1800 mm 36" - 72"	450 - 1500 mm 18" - 60"	450 - 2100 mm 18" - 84"
ベルト速度**	<3.0 m/秒 600 fpm	<3.8 m/秒 750 fpm	<3.0 m/秒 600 fpm	<3.8 m/秒 750 fpm	<2.5 m/秒 500 fpm	<3.5 m/秒 700 fpm
温度範囲	-35 - 82°C -30 - 180°F	-35 - 82°C -30 - 180°F	-35 - 82°C -30 - 180°F	-35 - 82°C -30 - 180°F	-35 - 82°C -30 - 180°F	-29 - 82°C -20 - 180°F
対応	○	○	○	○	○	X
メカニカルファスナー との併用	○	○	○	○	○	○

* ご希望により特殊サイズも製造可能

** ベルト速度はバルカナイズを使用の場合、さらに速い。

FLEXCOベルトクリーナー付属品



取付用プレートキット

- プレート 2 枚付、400 x 800 mm (16" x 32")
- 取付バーと併用しヘッドプーリーのオープン側にクリーナーを取付る際に使用
 - MSP, MMP, MHP, MHCPと併用



取付用バーキット (オプション)

- ボルト、ナット、ワッシャー 8 個付
- ヘッドプーリーのオープン側に取付ける際に使用
 - プーリー両側に溶接しスチールプレートをボルトで固定
 - MSP, MMP, MHP, MHCPと併用



トップアングルキット (オプション)

- 標準SST及びロングSSTの取付金具キットと併用 (写真左下)



SST 取付金具キット

- MHSまたはMDWS二次クリーナーの取り付けの際、さらに取付自由度が求められる状況で使用
- さらに長尺用途ではロングタイプの金具キットも提供可能



MST 取付金具キット

- FMS二次クリーナーの取り付けの際、さらに取付自由度が求められる状況で使用



YST 取付金具キット

- Y-Type二次クリーナーの取り付けの際、さらに取付自由度が求められる状況で使用



点検口

- ロック可能な設計
- シール構造によりダストをシャットアウト
- サイズ: 304 x 304 mm, 304 x 457 mm, 457 x 610 mm, 610 x 610 mm (12"x12", 12"x18", 18"x24" and 24"x24")
- スクリーンの有無については選択可能



スタビライザーローラー

- ベルトの湾曲や上下動 (バタツキ) 対策として使用
- 上記の問題を防止することで、二次クリーナーの性能が向上しブレードやブレード先端の寿命が改善



ウォータースプレー シャフトキット

- ステンレススチール製シャフト (パウダーコーティング処理されたスチール製取付金具付き)
- ベルトの洗浄度をさらに高めるため二次クリーナーと併用
- 基本的な水圧設定は 276 - 414 kPa (40-60 psi)



スプリングカバー及びリテンショナーロック (プレクリーナー及び二次クリーナー用)

- カバーを取り付けることで、スプリングやロッドの汚れや汚れの堆積を防止
- ロック機構により安全管理が適切に行えます。

Flexco製ベルトクリーナーの付属品については次のウェブサイトをご覧ください: www.flexco.com.sg

トラッキング不良が問題ですか？ FLEXCOからのご提案： ベルトトレーナーの導入

ベルトトレーナー（補正装置）を選ぶ際に以下についてご確認ください：

- ・ ベルトの蛇行は片方が両方向か。
- ・ 片寄り・蛇行の発生は、常時発生するか、または時々か。
- ・ 影響が出ているのはトップベルトかリターンベルトか。
- ・ ベルト走行時の張力は、低・中・高のいずれか。

以下の表から最適な Flexco 製ベルトトレーナーをお選びください。

コンベヤの走行状態	Belt Positioner™	PT Smart™	PT Pro™ リターンサイド	PT Max™	PT Max™ 重搬送	PT Max™ 超重搬送
トップサイドの片寄り・蛇行	対応不可	対応不可	対応不可	対応可	対応可	対応可
リターンサイドの片寄り・蛇行	対応可	対応可	対応可	対応可	対応可	対応可
リバース（反転）ベルト対応	対応可	対応不可	対応可	対応不可	対応不可	対応不可
ベルトが一方に片寄る。	良好	良好	優良	良好	優良	優良
ベルトが左右に蛇行する。	対応可	ベスト	優良	ベスト	優良	優良
一定パターンのない片寄り・蛇行	良	ベスト	優良	ベスト	優良	優良
積載物重量でベルトが凹になる。	ベスト	良好	良	良好*	優良	優良
ベルト走行時の張力が低い。	良	良	良	良	良	良
ベルト走行時の張力が中程度	良好	良好	優良	ベスト	優良	優良
ベルト走行時の張力が高い。	該当せず	該当せず	良	良好	優良	優良
"上りベルト"で効果の出る概算長さ*	15 m (50')	6 m (20')	6 m (20')	6 m (20')	6 m (20')	6 m (20')
"下りベルト"で効果の出る概算長さ*	15 m (50')	36 - 45 m (120' - 150')	30 m (100')	45 - 61 m (150' - 200')	45 - 61 m (150' - 200')	45 - 61 m (150' - 200')

* ここに表示したデータは一般的なもので、実際の結果とは異なります。

* リターンベルトのクリーンサイドに取り付けた場合

FLEXCOベルトトレーナー（補正装置）

機能と用途



Belt Positioner™ ベルト ポジショナー

- ・ ベルトの片寄りに対して最もシンプルな解決策
- ・ アングルローラーがベルトを正しい位置に誘導
- ・ リターンサイドにのみ取り付け可
- ・ 取り付けが簡単なおうえ、保守管理も容易

最大ベルト張力：低・中・高：160 N/mm (900 PIW)
超高：210 N/mm (1200 PIW)

ベルト寸法：450 - 2400 mm (18 - 96") 幅

FLEXCO ベルトトレーナー 前項からの続き



PT Smart™ スマート

- ・ センサーローラーが蛇行を検知した場合、「旋回・回転」機能によりベルトを所定の位置に誘導
- ・ 張力が中程度のベルトで使用する場合、経済的です
- ・ ベルト構造への損傷を効果的に防止
- ・ 取付簡単
- ・ 地下で使用するコンベヤに取付可能な特殊設計

最大ベルト張力：280 N/nn (1600 PIW)

ベルト寸法：450-1800 mm (18"-72") 幅、25 mm (1") 厚まで
ローラー幅はベルト幅+75 mm



PT Pro™ プロ

- ・ テーパー型ローラーが働き「旋回・回転」機能によりベルトを制御
- ・ 一方向に走行するベルト、またはに対応
- ・ シンプルな取付金具を使い簡単に取り付けが可能。加えて、性能を高めるため微調整が可能
- ・ エッジ部が損傷しやすいベルトとの併用に最適

最大ベルト張力：標準搬送 280 N/mm (1600 PIW)
重搬送 210-280 N/nn (1200-2400 PIW)

ベルト寸法：標準搬送 450-1800mm (18"-72") 幅
重搬送 1200-2400mm (48"-96") 幅



PT Max™ リターンサイド

- ・ センサーローラーが蛇行を検知した場合、「旋回・回転」機能によりベルトを所定の位置に誘導
- ・ 湾曲した高張力ベルトでの使用に最適
- ・ ウェット及びドライ環境で稼働可
- ・ リターンサイドにのみ取付

最大ベルト張力：525 N/mm (3000 PIW)

ベルト寸法：600-1500 mm (24"-60") 幅
19 mm (3/4") 厚まで

重搬送向け PT Max™ リターンサイド

- ・ 高張力ベルトでの使用に最適
- ・ センサーローラーが蛇行を検知した場合、「旋回・回転」機能によりベルトを所定の位置に誘導
- ・ ウェット及びドライ環境で稼働可
- ・ リターンサイドにのみ取付

最大ベルト張力：1050 N/mm (6000 PIW)

ベルト寸法：1200-2100 mm (48"-84") 幅
19-25 mm (3/4"-1") 厚

超重搬送向け PT Max™ リターンサイド

- ・ 張力がもっとも高い用途で使用
- ・ センサーローラーが蛇行を検知した場合、「旋回・回転」機能によりベルトを所定の位置に誘導
- ・ ウェット及びドライ環境で稼働可
- ・ リターンサイドにのみ取付

最大ベルト張力：1750 N/mm (10,000 PIW)

ベルト寸法：1800-3000 mm (72"-120") 幅
25 mm (1") 厚及びそれ以上



PT Max™ トップサイド

- ・ センサーローラーが蛇行を検知した場合、「旋回・回転」機能によりベルトを所定の位置に誘導
- ・ 湾曲した高張力ベルトでの使用に最適
- ・ ウェット及びドライ環境で稼働可
- ・ トップサイドにのみ取付

最大ベルト張力：525 N/mm (3000 PIW)

ベルト寸法：600-1500 mm (24"-60") 幅
19 mm (3/4") 厚まで

重搬送向け PT Max™ トップサイド

- ・ 高張力ベルトでの使用に最適
- ・ センサーローラーが蛇行を検知した場合、「旋回・回転」機能によりベルトを所定の位置に誘導
- ・ ウェット及びドライ環境で稼働可
- ・ トップサイドにのみ取付

最大ベルト張力：1050 N/mm (6000 PIW)

ベルト寸法：1200-2100 mm (48"-84") 幅
19-25 mm (3/4"-1") 厚

超重搬送向け PT Max™ トップサイド

- ・ 張力がもっとも高い用途で使用
- ・ センサーローラーが蛇行を検知した場合、「旋回・回転」機能によりベルトを所定の位置に誘導
- ・ ウェット及びドライ環境で稼働可
- ・ トップサイドにのみ取付

最大ベルト張力：1750 N/mm (10,000 PIW)

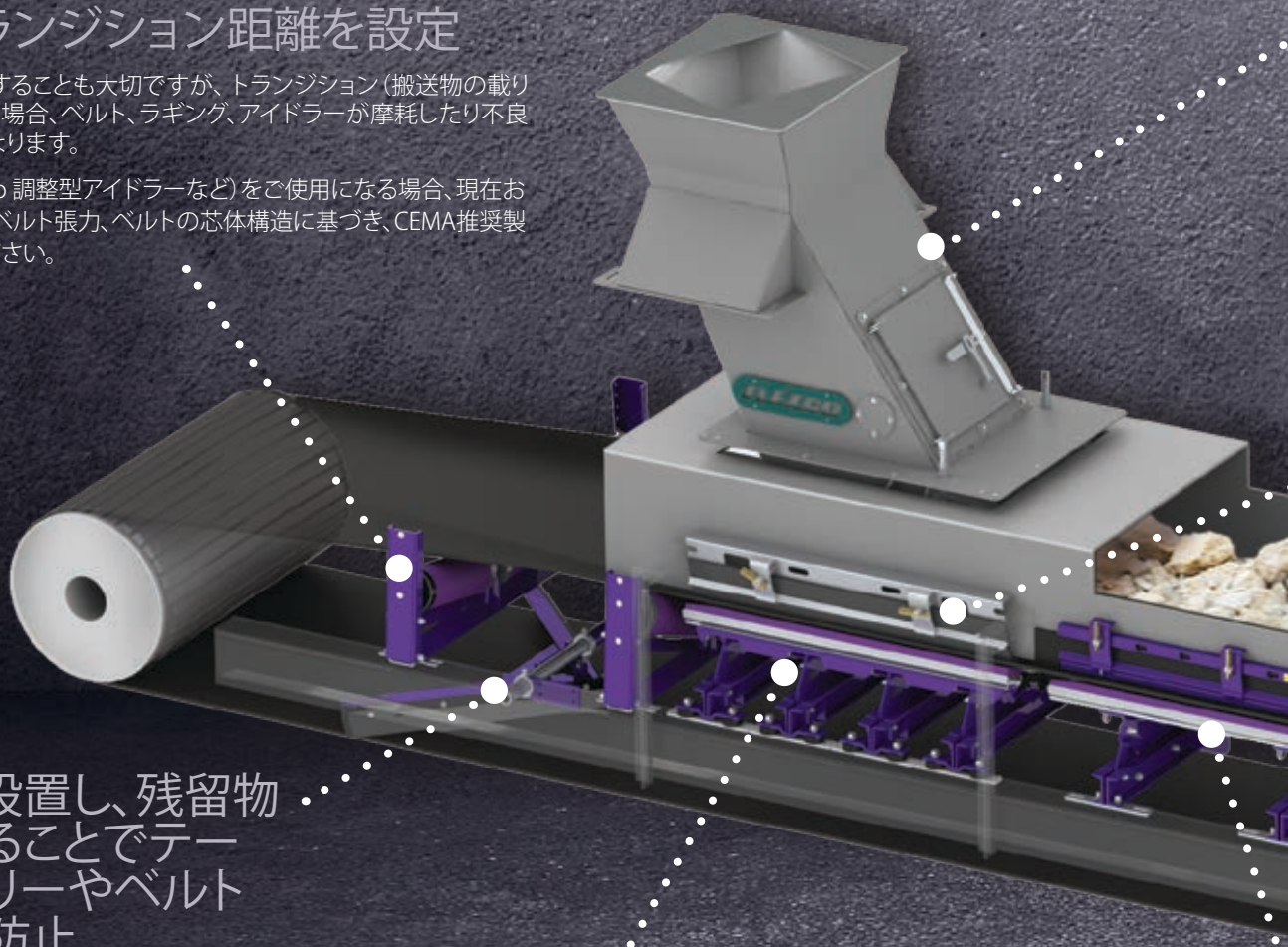
ベルト寸法：1800-3000 mm (72"-120") 幅
25 mm (1") 厚及びそれ以上

Flexco ベルトトレーナーについては次のウェブサイトをご覧ください：www.flexco.com.sg

投入物は荷こぼれしませんか？ FLEXCOからのご提案：インパクト ベッド、スライダーベッド、スカート システム、プラウなどの導入

正しいトランジション距離を設定

- ・スペースを節約することも大切ですが、トランジション（搬送物の乗り替え）距離が短い場合、ベルト、ラギング、アイドラーが摩耗したり不良を起こす原因となります。
- ・アイドラー（Flexco 調整型アイドラーなど）をご使用になる場合、現在お使いのトラフ角、ベルト張力、ベルトの芯体構造に基づき、CEMA推奨製品からお選びください。



プラウを設置し、残留物を 掻き取ることでテール側 プーリーやベルト の損傷を防止

- ・プーリーとベルトの間に挟まった付着物は、その両方に対して甚大な損傷を起こす原因となります。
- ・テール側プーリーの前にプラウ（掻き取り装置）を設置することで、ベルトの残留物を除去できます。斜めに設置するプラウは一方に、またV型プラウは両サイドにかき出すことができます。

衝撃を受ける箇所でベルトを保護

- ・ベルト同様、インパクトベッドも落下する投入物の衝撃をすべて受け止めます。ご使用のコンベヤシステムに対して、これまで受けた最も強い衝撃力を把握しておくことが重要です。
- ・適正なインパクトベッドを選ぶ場合、投入高さや投入物の塊重量を判断の基準にします。耐衝撃性が低目のインパクトベッドを選択するのは避けてください。
- ・衝撃強度に合った以下の製品をお選びください：
25 kg-m まで (200 ft-lbs): EZSB-I, EZIB-L, DRX-200
25 - 100 kg-m (200 - 750 ft-lbs): EZIB-M, DRX-750
100 - 200 kg-m (750 - 1500 ft-lbs): DRX-1500
200 - 400 kg-m (1500 - 3000 ft-lbs): DRX-3000



Flexco 製インパクトベッドは投入ゾーンにおいて高いレベルで投入物の飛散を抑えると同時にベルトを保護します。特に、この装置は衝撃力を制御・吸収し、振動による損傷を減らすと共に、ベルトの寿命を伸ばすよう設計されています。

究極のパフォーマンス：Flexcoトランスファースhoot

以下の機能や能力は、25年以上にわたる実績に基づき開発されたものです：

- ・ Tasman Warajay Technology™ (「タスマン・ワラジャイ技術」) — 搬送物の流量調整機能
- ・ ほとんど詰まりがなく、高い生産性を確保
- ・ お客様のニーズに合わせたカスタム設計
- ・ 投入ゾーンで高い分散能力を発揮

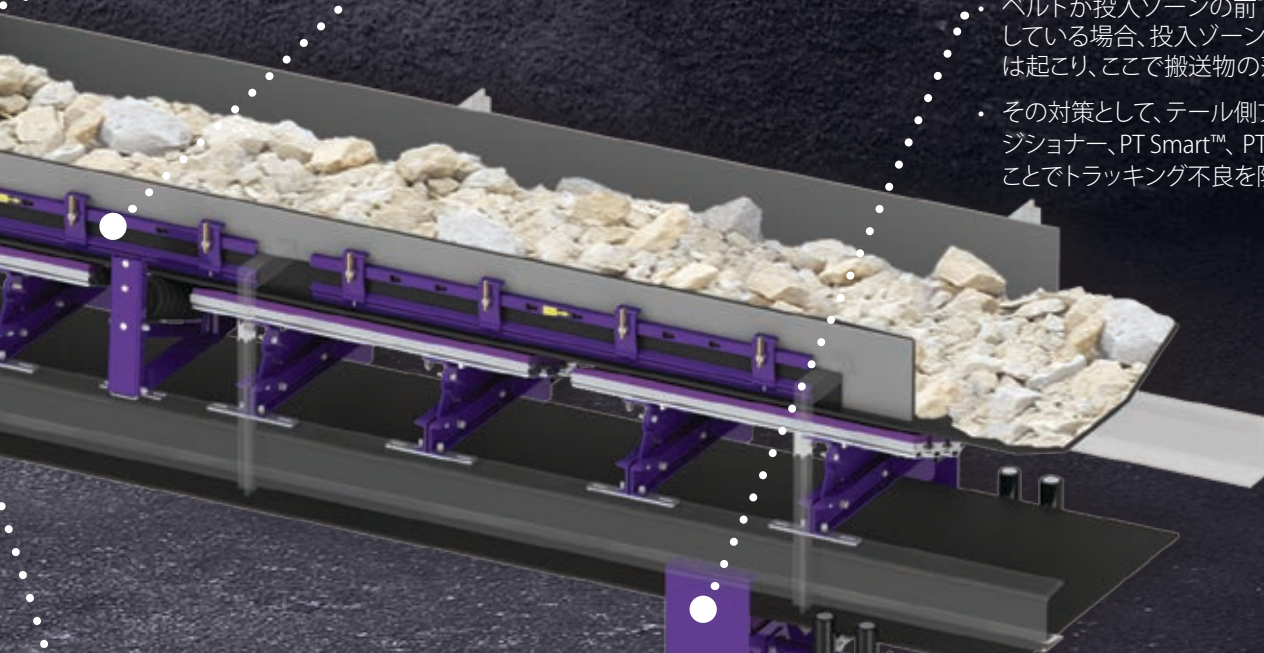


投入ゾーンをシール化(落下防止)

- ・ スカート板とクランプ(留め金具)によるシール化は、搬送物の落下を防止する上で必要不可欠な対策です。
- ・ クランプは耐久性に富むと同時に、スカート板の位置調整や交換の際、簡単に作業できることが重要です。

投入ゾーンのベルト走行性

- ・ ベルトが投入ゾーンの前でトラッキング不良を起している場合、投入ゾーンでもトラッキング不良は起こり、ここで搬送物の落下が発生します。
- ・ その対策として、テール側プーリーの前にベルトポジショナー、PT Smart™、PT Max™などを設置することでトラッキング不良を防ぐことができます。



投入された搬送物の走行が安定するまでベルトをサポート

- ・ ほとんどのコンベヤでは、投入した搬送物はインパクトベッドを通過した後に沈静化するため、延長ゾーンが必要です。
- ・ アイドラーはよく使われますが、アイドラーでシーリング(落下防止化)するのは、ベルトのタワミを発生させるためお勧めしません。インパクトベッドをシーリングするのは高価で、しかもベルト引きずりを起こす可能性が高まります。
- ・ EZSB-C スライダーベッドはアイドラー機能とシーリング効果の両方を備えており、中央のアイドラーがベルトの引きずりを軽減し、UHMWの各スライドバーがトラフを形成するため、常にシール効果を発揮します。

正しいインパクトベッドの選び方

Step 1:

衝撃力を計算

最大サイズの塊の重量を調べ、それに落下距離を掛けます。その計算値(単位:Kgm)が衝撃エネルギーとなります。

積載物の物質密度

材質	kg/m ³
コークス	657
肥料	961
ボーキサイト(粉碎)	1281
カリ	1281
石炭、瀝青(固体)	1346
石炭、無煙炭(固体)	1506
スラグ(固体)	2114
クロム鉱石	2162
岩塩(固体)	2323
リン	2339
石材(一般)	2515
石灰岩(固体)	2611
シェール(固体)	2675
花崗岩(固体)	2691
石膏(固体)	2787
トラップ岩(固体)	2883
ドロマイト(固体)	2899
マラカイト(銅鉱石)	3860
ブラチナ鉱石	4293
ヘマタイト(鉄鉱石)	5158

Step 2:

衝撃力とそれに対応したインパクトベッド

衝撃を受けない場合 — EZSB-C

25 kg-m (200 lb-ft.) まで — DRX200, EZSB-I, EZIB-L

25 - 100 kg-m (200 - 750 lb-ft.) — DRX750, EZIB-M

100 - 200 kg-m (750 - 1500 lb-ft.) — DRX1500

200 - 400 kg-m (1500 - 3000 lb-ft.) — DRX3000

簡易計算法

衝撃力を計算する際に必要なデータを収集:

Q: 投入物のサイズは?

A: 石灰石を除いて203 mm (8") です。

Q: それいまままでの中で最大塊のサイズ? その203mmの塊は203mmの塊はクラッシャー装置を通ることができましたか?

A: ええ。クラッシャーの設定はそのとおりです。今までの最大塊のサイズは203mm x 406mm x 406mm (8"x16"x16") でした。

塊重量 (W)

石灰岩の物質密度 = 2611 kg/m³ (163 lb/ft³)

体積 = 200/1000 x 400/1000 x 400/1000 = 0.032 m³

(8/12 x 16/12 x 16/12 = 1.185 ft³)

塊重量 (W) = 2611 x 0.032 = 83.5 kg (163 x 1.185 = 193 lb)

Q: フィーダーコンベヤの上面から受けベルトまでの落下距離は?

A: フィーダーコンベヤからロックボックスまで2メートル、さらに受けベルトまで2メートルの落下距離があります。

落下距離 (H)

H = 2 m + 2 m = 4 m (H = 5 ft + 4 ft = 9 ft)

衝撃力の計算:

塊重量 (W) x 落下距離 (H) = 衝撃力

83.5 kg x 4 m = 334 kgm (193 lb x 9 ft = 1737 lb-ft)

この衝撃力に対応可能なインパクトベッド: DRX 3000 (24ページ参照)

FLEXCOインパクトベッド

機能と用途



Flexco スライダーベッド (EZSB-C)

- 中央の走行部にFlexco製 CoreTech™ アイドラーを使用
- 20°, 35°, 45° に角度調整機能をもつトラフフレームを装備
- 投入物の衝撃を受けない搬送域をシール化し荷こぼれ・落下を防止
- 短納期

ベッド衝撃規格: 衝撃のない箇所で使用

最高ベルト速度: 5.0 m/秒 (1000 fpm)

用途: 延長投入ゾーンのシール化用



Flexco スライダーインパクトベッド (EZSB-I)

- 中央の走行部にFlexco製 CoreTech™ アイドラーを使用
- 20°, 35°, 45° に角度調整機能をもつトラフフレームを装備
- 衝撃度の低い環境で使用
- 投入塊サイズ: 100 - 150 mm (4" - 6") の範囲より小さめ
- 短納期

ベッド衝撃規格: 25 kg-m (200 lb-ft) まで

最高ベルト速度: 5.0 m/秒 (1000 fpm)

用途: 砂・砂利

FLEXCOインパクトベッド 前項からの続き



Flexco 標準搬送向けインパクトベッド (EZIB-L)

- 20°, 35°, 45° に角度調整機能をもつトラフフレームを装備
- 衝撃度の低い環境で使用
- 投入塊サイズ: 100 - 150 mm (4" - 6") の範囲より小さめ
- 短納期

ベッド衝撃規格: 25 kg-m (200 lb-ft) まで

最高ベルト速度: 5.0 m/秒 (1000 fpm)

用途: 砂・砂利



Flexco 中搬送向けインパクトベッド (EZIB-M)

- 20°, 35°, 45° に角度調整機能をもつトラフフレームを装備
- 中程度の衝撃に対応
- 投入塊サイズ: 200 - 250 mm (8" - 10") の範囲より小さめ
- 短納期

ベッド衝撃規格: 25 - 100 kg-m (200 - 750 lb-ft)

最高ベルト速度: 5.0 m/秒 (1000 fpm)

用途: 硬岩採鉱、石灰岩採石場

DRX200 インパクトベッド

- 独自の Velocity Reduction Technology™ (衝撃力低減技術) は、リバウンド力を弱め、搬送物の荷こぼれや落下を低減
- 投入塊サイズ: 100 - 150 mm (4" - 6") の範囲より小さめ
- ベッド中央が左右に分離する Slide-Out Service™ によりメンテナンス作業を簡略化

ベッド衝撃規格: 25 kg-m (200 lb-ft) まで

最高ベルト速度: 5.0 m/秒 (1000 fpm)

用途: 砂・砂利



DRX750 インパクトベッド

- 独自の Velocity Reduction Technology™ (衝撃力低減技術) は、リバウンド力を弱め、搬送物の荷こぼれや落下を低減
- 中程度の衝撃に対応
- 投入塊サイズ: 200 - 250 mm (8" - 10") の範囲より小さめ
- 独自の2段階レベルによる衝撃吸収

ベッド衝撃規格: 25 - 100 kg-m (200 - 750 lb-ft)

最高ベルト速度: 5.0 m/秒 (1000 fpm)

用途: 硬岩採鉱、石灰岩採石場



DRX1500 インパクトベッド

- 独自の Velocity Reduction Technology™ (衝撃力低減技術) は、リバウンド力を弱め、搬送物の荷こぼれや落下を低減
- 衝撃度の高い環境に対応
- 投入塊サイズ: 300 mm (12") より小さめ
- 2段階レベルで衝撃力を低減するラバーを採用

ベッド衝撃規格: 100 - 200 kg-m (750 - 1500 lb-ft)

最高ベルト速度: 5.0 m/秒 (1000 fpm)

用途: 火力発電所、選炭プラント、積出施設



掲載した製品は各インパクトベッドが共通に、しかも最も効率的に使用される用途を示したものです。製品をお選びいただく際は、投入物のサイズ、塊重量、落下距離をご検討のうえ最終的にご判断ください。ご不明な点やご質問がありましたら、Flexcoまでお問合せください。

Flexco製インパクトベッドについては次のウェブサイトをご覧ください: www.flexco.com.sg

FLEXCO インパクトベッド

DRX3000 インパクトベッド

- 独自の Velocity Reduction Technology™ (衝撃力低減技術) は、リバウンド力を弱め、搬送物の荷こぼれや落下を低減
- 極度の衝撃を受ける環境下において最高度の衝撃吸収力が求められる用途
- 衝撃吸収用のアブソーバーが強い衝撃力を分散
- 固定式のスカートサポートバーは、スカート板などのシステムと併用することでシール (荷こぼれ防止) 効果を発揮

ベッド衝撃規格: 200 - 400 kg-m (1500 - 3000 lb-ft)

最高ベルト速度: 5.0 m/秒 (1000 fpm)

用途: 大型の投入塊を扱い、コンベヤまでの落下距離が高い使用環境



角度調整型アイドラフレーム

- Flexco 製 CoreTech™ アイドラを使用
- 投入ゾーン周辺で使用し、ベルト両端をベッドから起こすために使用
- 5度毎に角度調整ができるトラフフレームを装備

アイドラ規格: CoreTech™ ロール - 衝撃を受けない場合
CoreTech™ インパクトロール - 25 kg-m (200 ft-lb)

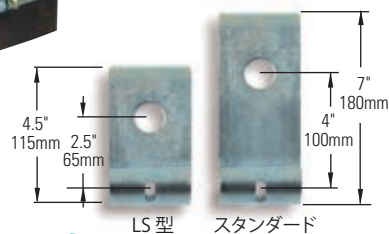
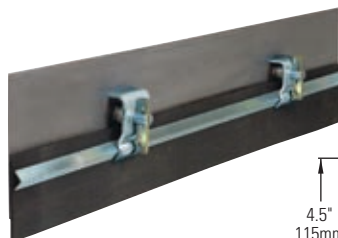
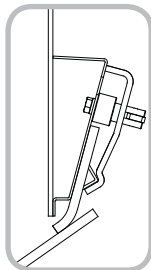
用途: Flexco 製インパクトベッドを2台使用した場合、その中間位置、もしくはトランジション (載せ替え) 部で使用

掲載した製品は各インパクトベッドが共通に、しかも最も効率的に使用される用途を示したものです。製品をお選びいただく際は、投入物のサイズ、塊重量、落下距離をご検討のうえ最終的にご判断ください。ご不明な点やご質問がありましたら、Flexcoまでお問合せください。



FLEXCO スカートシステム

スカートシステムはベルトのトップカバーを傷めることなく投入後の積載物を効果的にシールド（荷こぼれ防止）するよう設計されており、搬送物の投入量を増やすための効果的な解決策です。



Flex-Seal™ スカートシステム

- 投入ゾーンを完全にシールドするダイナミックな封じ込めユニット
- 頑丈で耐腐食性を備え、長寿命
- 設置施工が簡単で、メンテナンス容易

取付金具サイズ：1200 mm (4')

スカートサイズ：スカートラバー幅：150 mm (6")

スカート厚：8 - 19 mm (5/16" - 3/4")

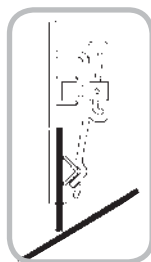
RMC1 スカート板取付用金具

- 設置施工やメンテナンスが容易
- 柔軟性に富んだ設計により、垂直または傾斜したスカート板にも取り付けが可能
- 取り付けの際は、防振性留めピンを使用
- プレートを長さ1200 mm (4') のクランプバーで固定
- スタンダード型に加え狭い場所用のリミテッドスペース (LS型) も用意

取付金具サイズ：1200 mm (4')

スカートサイズ：あらゆるスカートラバー高さに対応可

スカート厚：8 - 19 mm (5/16" - 3/4")



ボルト式パルパック

溶接式パルパック

Flex-Lok™ スカート取付金具

- 重搬送用
- 取付用金具を使い頑丈なリテンション・バーを所定の位置に取り付けることで、簡単にスカートラバーの位置変更が可能
- 金具には防振性留めピンを使用。留めピンはゴム製ハンマーで叩いて脱着が可能
- 設置施工とメンテナンスが容易
- ミニ Flex-Lok™ も選択可能。全体高さ 40 mm (5/2")

取付金具サイズ：1800 mm (6')

スカートサイズ：スカートラバー厚：8 - 25 mm (5/16" - 1")

Pick-A-Length™ (PAL) パルパック

- 安全で簡単に取り付け可能なスカート用留め金具
- 留めピンはボルトまたは溶接で直接スカート板に取り付け
- ボルトは溶接の必要がないため、火花発生リスクを排除
- 狭い場所でも使えるリミテッド・スペース (LS型) も提供可
- 金具プレート高さ：180 mm (7")、LS型 高さ：115 mm (4 1/2")

スカートサイズ：あらゆるスカートラバー高さに対応。

スカート厚：8 - 19 mm (5/16" - 3/4")

スカートラバーの交換や位置変更は、ハンマーで留めピンを軽く叩いて外し、再度留めピンを叩いて所定の位置に固定します。



正しいベルトプラウの選び方

テール側プーリーに残留付着物が運ばれるのを防止する目的でプラウ(掻き取り装置)を使用する場合、予め付着物をどこに破棄するかを検討する必要があります。

付着物をベルトの片側に廃棄する場合:

RDP1 傾斜タイププラウを選択

付着物をベルトの両側に廃棄する場合:

V-Plow (V型プラウ) を選択

FLEXCOプラウ (掻き取り装置)

機能と用途

Flexcoは高価なテール側プーリーやテンションローラーを保護し、ベルト内側をクリーニングするために、2種類のプラウ(かき取り装置)を提供します。



RDP1 斜めプラウ

- ・ 付着物を片側に廃棄
- ・ 独自の角度設定により効果的な「スパイラル」作用を生成
- ・ 固定位置に取り付、跳ねや振動問題を排除
- ・ 戻りベルトの内側ならば、どの位置でも取付可
- ・ わずかな時間で取付けやブレード交換が可能

最高ベルト速度: 3.5 m/秒 (700 fpm)

ベルト幅: 450 - 2100 mm (18" - 84")



V型プラウ

- ・ ベルトの両サイドに付着物を廃棄
- ・ 角度付きブレード設計により「スパイラル」を生成し、付着物や水分を除去
- ・ 簡単な取り付けに加えメンテナンスを簡略化
- ・ どのコンベヤにも取り付け可能
- ・ 取り付けの際ノーズ(先端)のネジを使い微調整が可能

最高ベルト速度: 5 m/秒 (1000 fpm)

ベルト幅: 450-2400 mm (18"-96")

傾斜プラウ及びV型プラウは、独自の角度に設定されたブレードによりスパイラルを生成しながら素早く付着物を除去します。同時に付着物がブレードの下を潜り抜けを防止できるため、優れたクリーニング効果を発揮します。



Flexco製スカート板及びプラウについては次のウェブサイトをご覧ください: www.flexco.com.sg

プーリースリップしてませんか？ FLEXCOからのご提案： プーリーラギングの導入 LAGGING

正しいラギング製品(スリップ防止材)の選び方

プーリーラギングを選ぶ際は、以下のようなプーリー周辺の状況についても十分な認識が必要です：

- ・ ベルトの状態(例：ウエットまたはドライ)
- ・ ラギングを取り付ける際、接着剤が必要か、または溶着処理か。
- ・ ラギングの寿命はどの程度か。

以下の表を参考に、Flexco 製のラギング製品をお選びください：

分類	Flex-Lag [®] ラバー			Flex-Lag [®] セラミック			Flex-Lag [®] Weld-On [™] (溶着)		
	軽搬送	ブレーン	ダイヤモンド	ダイヤモンドパターン	メディアムセラミック	フルセラミック	ラバーダイヤモンド	フルセラミック	
トータル厚み*	6 mm (1/4")	10-25 mm (3/8"-1")	10-25 mm (3/8"-1")	12 mm (1/2")	15 mm (5/8")	12 mm (1/2")	14 mm (9/16")	15 mm (5/8")	
ベルト幅*	あらゆる幅	あらゆる幅	あらゆる幅	あらゆる幅	450-2100 mm (18"-84")	450-2100 mm (18"-84")	450-1800 mm (18"-72")	450-1800 mm (18"-72")	
最小プーリー径	50 mm (2")	300 mm (12")	300 mm (12")	300 mm (12")	300 mm (12")	300 mm (12")	400 mm (16")	400 mm (16")	
ドライ摩擦	良好	優良	良好	良好	優良	優良	良好	優良	
ウエット摩擦	平均	平均	良	良好	優良	優良	良	優良	
ウエット/泥水摩擦	-	平均	平均	良	良好	良好	平均	良好	
摩耗寿命	良	良	良	良好	優良	ベスト	良	ベスト	
取り付けの簡易さ	良	良	良	良	良	良	ベスト	ベスト	
溝の排水性	X				有				
耐火性・静電気防止性 (FRAS)	X				対応可				
合成ゴム	スチレン・ブタジエンゴム (SBR)								
硬さ (ショアー A)	68 +/- 3								
セラミック化合物	-	-	-	Al ₂ O ₃	Al ₂ O ₃	Al ₂ O ₃	-	Al ₂ O ₃	
セラミックタイル・カバー率	-	-	-	13%	39%	80%	-	74%	
稼働温度範囲	マイナス15° - 85° C (5° - 185° F)								

*上記以外の厚み・幅は特注となります。Weld-on (溶着タイプ) ラギングの厚みにはバックプレートも含まれます。

分類		Flex-Lag [®] ラバー			Flex-Lag [®] セラミック			Flex-Lag [®] Weld-On [™] (溶着)	
		軽搬送用	ブレーンパターン	ダイヤモンドパターン	ダイヤモンドパターン	メディアムセラミック	フルセラミック	ラバーダイヤモンド	フルセラミック
プーリー径	<500 mm (<20")	OK	10 mm, 3/8"	10 mm, 3/8"	12 mm, 1/2"	15 mm, 5/8"	12 mm, 1/2"	OK	OK
	500-800 mm (20"-32")	非駆動のみ	10 mm-12 mm 3/8"-1/2"	10 mm-12 mm 3/8"-1/2"	12 mm 1/2"	15 mm 5/8"	12 mm 1/2"	OK	OK
	800-1200 mm (32"-48")	-	12 mm-20 mm 1/2"-3/4"	12 mm-20 mm 1/2"-3/4"	12 mm-15 mm 1/2"-5/8"	15 mm 5/8"	2 mm-15 mm 1/2"-5/8"	OK	OK
	>1200 mm (>48")	-	15 mm-25 mm 5/8"-1"	15 mm-25 mm 5/8"-1"	15 mm-25 mm 5/8"-1"	15 mm-25 mm 5/8"-1"	15 mm-25 mm 5/8"-1"	OK	OK
織物ベルト張力	低 (< 87 N/mm / <500 PIW)	OK	10 mm-12 mm 3/8"-1/2"	10 mm-12 mm 3/8"-1/2"	12 mm 1/2"	15 mm 5/8"	12 mm 1/2"	OK	OK
	中 (87 - 175 N/mm / 500-1000 PIW)	非駆動のみ	12 mm-15 mm 1/2"-5/8"	12 mm-15 mm 1/2"-5/8"	12 mm 1/2"	15 mm 5/8"	12 mm 1/2"	OK	OK
	高 (175 - 350 N/mm / 1000-2000 PIW)	-	15 mm-20 mm 5/8"-3/4"	15 mm-20 mm 5/8"-3/4"	15 mm-25 mm 5/8"-1"	15 mm-25 mm 5/8"-1"	15 mm-25 mm 5/8"-1"	-	-
スチールコードベルト張力	中 (ST500-ST3150)	-	12 mm-20 mm 1/2"-3/4"	12 mm-20 mm 1/2"-3/4"	12 mm-20 mm 1/2"-3/4"	15 mm-20 mm 5/8"-3/4"	12 mm-20 mm 1/2"-3/4"	-	-
	高 (ST3500-ST5400)	-	20 mm-30 mm 3/4"-1-1/4"	20 mm-30 mm 3/4"-1-1/4"	15 mm-30 mm 5/8"-1-1/4"	15 mm-30 mm 5/8"-1-1/4"	15 mm-30 mm 5/8"-1-1/4"	-	-

赤字項目は特注となります。

FLEXCO プーリーラギング (スリップ防止材)



軽搬送用ラバーラギング

- ・ プーリー径がわずか 50mm (2") にも対応可能な特殊設計
- ・ 水分は小さな凸形状の間に設けた溝を流れるため、ベルトをしっかりとクリップし、優れたトラクション効果を発揮
- ・ 材質はSBR 及び白色ニトリル

ベルト幅: あらゆる幅



プレーンパターン・ラバーラギング

- ・ ドライ環境でベルトスリップを防止
- ・ 他のパターン付きラギングに比べ、広い接触面を確保
- ・ 水平方向に設けた溝が水やゴミを排除すると同時に、シート型ラギングに比べ、さらにダイナミックなベルトコンタクトを維持

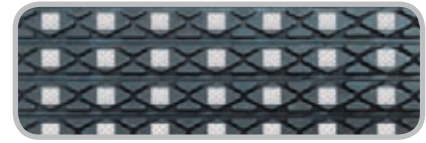
ベルト幅: あらゆる幅



ダイヤモンドパターン・ラバーラギング

- ・ ダイヤモンドパターンは正逆運転に対応可能。同時に最高の水切り性能を発揮
- ・ 水平方向に設けた溝が水を切りゴミを排除するため、ハイドロプレーン現象を防止
- ・ ドライ及びウエット環境で十分な性能を発揮

ベルト幅: あらゆる幅



ダイヤモンドパターン・セラミックラギング (タイルカバー率13%)

- ・ 大粒のセラミックタイルがダイヤモンドパターン内に埋め込まれ、ダイヤモンドパターンだけのラバーラギングに比べ摩擦係数が向上
- ・ 正逆運転に対応し、最高の水切り性能を発揮
- ・ セラミック製品の利点を備えると同時に、軽・中搬送用途において、低いコストで利用可能

ベルト幅: あらゆる幅



ミディアムセラミック・ラギング (タイルカバー率39%)

- ・ 高い摩擦抵抗力を発揮することを目的に、デュロメータ硬さの高いラバーにセラミックタイルを埋め込んだ構造
- ・ ドライまたはウエット環境では特に優れた性能を発揮し、泥水環境でも優れた性能を発揮
- ・ セラミックの突起がベルト下面をしっかりとグリップし、優れたトラクションを発揮
- ・ 中程度の張力でベルトを使用する場合でも優れた摩擦力を発揮

ベルト幅: 450-2100 mm (18"-84")



フルセラミック・ラギング (タイルカバー率80%)

- ・ 最高度の耐摩耗性を発揮することを目的に、耐久性の高いラバーバックキングに数百のセラミックタイルを埋め込んだ構造 (ミディアムセラミックより広いカバー率)
- ・ ドライ、ウエット、泥水などの環境で最も安定した性能を発揮
- ・ セラミックの突起がベルト下面をしっかりとグリップし、優れたトラクションを発揮
- ・ 高張力ベルトでの使用に最適

ベルト幅: 450-2100 mm (18"-84")



Weld-On ラバーラギング

- ・ Weld-On (溶着式) で、現場でも迅速な取り付けが可能
- ・ ギヤ歯のような外形によりクリーナーから発生するノイズや初期摩耗を防止
- ・ ダイヤモンドパターンは正逆運転に対応し、同時に最高の水切り性能を発揮
- ・ ドライ・ウエットのいずれの用途でも十分に性能を発揮

最小プーリー径: 400 mm (16")

ベルト幅: 450-1800 mm (18"-72")



Weld-On セラミックラギング (タイルカバー率74%)

- ・ Weld-On (溶着式) で、現場でも迅速な取り付けが可能
- ・ ギヤ歯のような外形によりクリーナーから発生するノイズや初期摩耗を防止
- ・ 耐久性の高いラバーバックキングに数百のセラミックタイルを埋め込んだ構造
- ・ ドライ、ウエット、泥水などの用途で最も安定した性能を発揮
- ・ セラミックの突起がベルト下面をしっかりとグリップし、優れたトラクションを発揮

最小プーリー径: 400 mm (16")

ベルト幅: 450-1800 mm (18"-72")

プーリーサイズにより必要個数が異なります。詳しくはラギング計算式をご参照ください: www.flexco.com.sg

FLEXCO プーリーラギング用接着剤

Flex-Lag® 接着剤は 2 段階でおこなう冷間接着法で、ゴム対ゴム、ゴム対金属を接着するため特殊配合されています。また、フレックスラグ接着剤はクロロフルオロカーボン類 (CFCs) を使用せずに製造されています。この接着剤は高い接着性能を誇り、ごく少量のセメントやプライマーを塗布するだけで、ラギングを取り付ける際、また接着剤が硬化する際に優れた接着性能を発揮します。

プライマーは接着剤と併用することで優れた接着強度を発揮します。

接着剤と活性剤を「1 缶:1ビン」の割合で混合します。発注や保存、また、接着準備をする際は両方を同時にご用意ください。

優れた接着強度

- 使用方法は簡単です。
- 環境に優しい成分配合で、クロロフルオロカーボン (CFC) は使用していません。
- 冷間接着が可能なすべての Flexco ラギング製品で使用できます。



下記の表をご参照のうえ、ご使用のプーリーサイズに合わせて必要な缶数をお選びください。

Flex-Lag 接着剤ひと缶に対して Flex-Lag 活性剤 1 ビンを混合します。下記の表をご参照のうえ、お使いのプーリーに必要な缶数をご確認ください。お使いのプーリーサイズが下表にない場合は、Flexco カスタマーサービスまでお尋ねください。

接着剤 0.8リットル / 活性剤 40g (混合率:1 缶:1 ビン)

		表面幅																				
mm	in	254	356	457	559	660	762	864	965	1067	1168	1270	1372	1473	1575	1676	1778	1880	1981	2083	2184	2286
		10	14	18	22	26	30	34	38	42	46	50	54	58	62	66	70	74	78	82	86	90
203	8	1	1	1	1	1	1	1	1	2	2	2	2	2	2	2	2	2	3	3	3	3
305	12	1	1	1	1	1	2	2	2	2	2	3	3	3	3	3	3	3	4	4	4	4
406	16	1	1	1	2	2	2	2	2	3	3	3	3	4	4	4	4	4	5	5	5	5
508	20	1	1	2	2	2	2	3	3	3	3	4	4	4	4	5	5	5	6	6	6	6
610	24	1	2	2	2	2	3	3	3	4	4	4	5	5	5	5	6	6	7	7	7	7
711	28	1	2	2	2	3	3	3	4	4	5	5	5	6	6	6	7	7	8	8	8	8
813	32	2	2	2	3	3	4	4	4	5	5	6	6	6	7	7	8	8	9	9	9	10
914	36	2	2	3	3	3	4	4	4	5	5	6	6	7	7	8	8	9	9	10	10	11
1016	40	2	2	3	3	4	4	5	5	6	6	7	7	8	8	9	9	10	10	11	11	12
1118	44	2	2	3	4	4	5	5	6	6	7	7	8	9	9	10	10	11	11	12	12	13
1219	48	2	3	3	4	4	5	6	6	7	7	8	9	9	10	10	11	12	12	13	13	14
1321	52	2	3	3	4	5	5	6	7	7	8	9	9	10	11	11	12	13	13	14	15	15
1422	56	2	3	4	4	5	6	6	7	8	9	9	10	11	11	12	13	14	14	15	16	16
1524	60	2	3	4	5	5	6	7	8	8	9	10	11	11	12	13	14	14	15	16	17	17

プライマー 0.75リットル

		表面幅																				
mm	in	254	356	457	559	660	762	864	965	1067	1168	1270	1372	1473	1575	1676	1778	1880	1981	2083	2184	2286
		10	14	18	22	26	30	34	38	42	46	50	54	58	62	66	70	74	78	82	86	90
203	8	1	1	1	1	1	1	1	1	1	1	1	1	1	1	1	1	1	1	1	1	1
305	12	1	1	1	1	1	1	1	1	1	1	1	1	1	1	1	1	1	1	1	1	1
406	16	1	1	1	1	1	1	1	1	1	1	1	1	1	1	1	1	1	1	1	1	1
508	20	1	1	1	1	1	1	1	1	1	1	1	1	1	1	1	1	1	1	1	1	1
610	24	1	1	1	1	1	1	1	1	1	1	1	1	1	1	1	1	1	1	1	1	1
711	28	1	1	1	1	1	1	1	1	1	1	1	1	1	1	1	1	1	1	1	1	1
813	32	1	1	1	1	1	1	1	1	1	1	1	1	1	1	1	1	1	1	1	1	1
914	36	1	1	1	1	1	1	1	1	1	1	1	1	1	1	1	1	1	1	1	1	2
1016	40	1	1	1	1	1	1	1	1	1	1	1	1	1	1	1	1	1	2	2	2	2
1118	44	1	1	1	1	1	1	1	1	1	1	1	1	1	1	1	1	2	2	2	2	2
1219	48	1	1	1	1	1	1	1	1	1	1	1	1	1	1	1	2	2	2	2	2	2
1321	52	1	1	1	1	1	1	1	1	1	1	1	1	2	2	2	2	2	2	2	2	2
1422	56	1	1	1	1	1	1	1	1	1	1	1	2	2	2	2	2	2	2	2	2	2
1524	60	1	1	1	1	1	1	1	1	1	1	2	2	2	2	2	2	2	2	2	2	2

FLEXCOサービス



点検、据え付け、メンテナンス

世界中で、Flexco はユーザーのシステムの稼働状況を見守ってきました。研修を受け資格を有する Flexco 関係者、またはパートナーとして研修を受けた代理店関係者のいずれかが、ユーザーの方々と共に業務に立ち会い、Flexco 製品が正しく選択され、据え付けられ、メンテナンスされていることを確認することで、Flexco 製品に対するお客様の投資リターンが最大となるよう支援をしてきました。

弊社の製品が設計された通り最適な結果をもたらすためには、製品が正しく据え付けられ、正しくメンテナンスされていることを確認する必要があります。Flexco ではユーザーが Flexco 関係者にアクセスし、製品がユーザーの期待以上のものであることを確認できる点を大きな喜びと感じています。



コンベヤにたいする評価とご提案

お客様のコンベヤシステムをサードパーティーが評価することは、性能、メンテナンス、安全に関する懸念事項を明確にするうえで有効な手段となります。そうすることで、ダウンタイムを最小限に留め、同時に、生産性を最大限に高めることができます。

Flexco のアセスメント・プログラムを通じて、多大な修理費と予期せぬダウンタイムが発生する前に、ベルトコンベヤの問題点を指摘できるよう研修を受けます。Flexco のスペシャリストは、搬送物の荷こぼれ、落下やキャリーバック、ベルトのスリップやトラック不良などを中心にお客様の運転内容を記録し、コンベヤシステムに対してあらゆる角度からご提案をおこないます。その結果、すぐに必要な対策と将来必要となる課題とを明らかにしていきます。



実践的な研修


Flexcoでは世界中でお客様の要求とニーズに合わせた研修プログラムを実施しています。プログラムには、弊社がお客様を訪問しメンテナンスチームに研修を実施する場合と、全世界に10か所ある Flexco 研修センターが主催するプログラムにご参加いただく方法とがあります。総合的な内容を取り揃えた Flexco ユニバーシティ・プログラムでは、ベルトが十分かつ効率的に稼働する際に必要な知識と技術を習得し、教室での講義と現場での実践教育とをバランスさせたきめ細かな教育プログラムを提供しています。同時に、移動式ショールーム(写真右)やデモ用コンベヤなど幅広い教材を活用し、実践的で極めて価値の高い情報も提供しています。



生産性向上のパートナー

Flexco のパートナーズ・プラス代理店は、資格を有する戦略的パートナーであり、卓越した品質を誇る据え付け業務と製品修理をおこなうことで、業界をリードする Flexco 製品をサポートしています。パートナーズ・プラス代理店は Flexco から認証が授与されると共に、ベルトコンベアシステムの問題点を診断し、解決策をご提案し、先進的な知識をお客様と共有することで、システムを常に稼働状態に維持し、効率と生産性を最大限に高めるための支援をおこないます。

パートナーズ・プラス代理店の数は Flexco の代理店全体のわずか5%未満で、この名称が授与されることは、それにふさわしい技術力を提供できることを意味し、代理店にとっては大変な荣誉となります。資格を取得するには、パートナーである代理店の従業員が研修を通じて Flexco 製品の適切な選定方法、据え付け方法、メンテナンス、修理方法などについて幅広く学ぶ必要があります。年間を通じて研修は継続的に実施され、研修を通じて Flexco が提供する製品や最新のイノベーションに関して十分にその内容を把握していなければなりません。認証を授与された代理店はこうした研修に毎年参加することで資格を更新しています。

Flexco のパートナーズ・プラス代理店は、弊社のウェブサイトに記載された代理店名に  ロゴマークが付与されています。Flexco は成長を続けるプログラムを通じて、全世界15か国で 30を超えるパートナーと経験を共有することで、生産性向上のためのさまざまな提案をおこなっています。

Flexco はユーザーと共に最善の解決策を見い出します。

パートナーズ・プラス代理店は、Flexco 製品の選定、据え付け、問題解決のエキスパートとなることを目的に研修を受けた代理店です。この代理店は Flexco 製品に対するお客様からの投資が最大限の効果を発揮するよう支援をしています。

Flexco は広い範囲で業界知識と経験を蓄積してきました。

生産性向上、メンテナンス、様々な課題、安全規制など、弊社はこの業界から直接学んだ経験を基に深い見識を育んできました。弊社は全世界の石炭、骨材、バルク材、鉱山業界に従事するお客様にさまざまなサービスを提供しています。各国・各地域で専門性をもったパートナーズ・プラス代理店に支えられ、弊社はグローバルな存在感を高めてきました。日々、お客様に提供できるサービスの質を高めると同時に、装置稼働に関する問題点や業界のなかでは特殊であると考えられる懸念事項やニーズに対しても積極的に取り組み、解決策を提供しています。

Flexco は安全と品質をお約束します。

Flexco は、もつとも耐久性に富んだ製品が誰にとつてもベストであると考え、に妥協することはありません。そのため弊社では優れた製品に対して、修理やサポートの質も同じレベルになることを目標としています。パートナーズ・プラス・プログラムを開始した理由はその点にあり、製品の品質の高さに調和した高品位で一貫したサービスとサポートを提供することが目的です。

安全については、弊社製品には安全性が造り込まれているように、パートナーズ・プラス代理店に対する研修では、安全に関する内容を常に最優先項目に置いています。

Flexco は高品位なサポートとサービスを提供しています。

品質の高いベルトコンベヤ製品に加え、弊社はパートナーズ・プラス・プログラムを通じて、製品の品質に匹敵する高品位なサービスとサポートを提供しています。



本カタログの詳しい内容については、弊社ウェブサイト
またはお近くの代理店までお問合せください。

2 Woodlands Sector 1 • #01-21 • Woodlands Spectrum I • Singapore 738068
電話: +65-6484-1533 • ファクス: +65-6484-1531 • Eメール: asiasales@flexco.com

Flexcoの他の所在地および製品の詳細については次のウェブサイトをご覧ください: www.flexco.com

©2018 Flexible Steel Lacing Company. 03/28/18. 再オーダー番号: X4525



Partners in Productivity