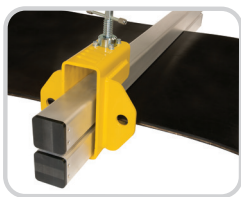




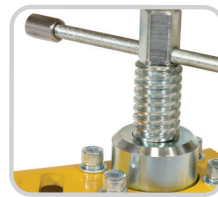
Bandklemme TUG™ HD®

Höchste Griffigkeit und größte Klemmkraft halten das Band sicher fest

Flexco weiß, dass beim Reparieren von Förderbändern für große Lasten die Sicherheit der Arbeiter höchste Priorität hat. Die Bandklemme Flexco TUG™ HD® wurde entwickelt, um Förderbänder für die Instandhaltung so festzuklemmen, dass der höchste Standard bei Sicherheitstests eingehalten wird. Verfügbar in Versionen von 6 und 8 Tonnen, stellen die TUG HD-Bandklemmen eine gleichmäßige Spannung über die gesamte Breite des Bands und so eine optimale Stabilität sicher. Ein modularer Aufbau sorgt für eine große Vielseitigkeit und Transportierbarkeit.



Höchste Klemmkraft über die gesamte Breite

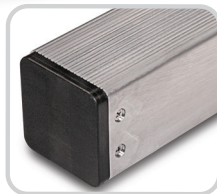


Das Trapez-Gewinde bietet höchste Festigkeit, so dass der Bediener das Förderband nach der Reparatur langsam lösen kann



Leicht zu tragende Klemmbalken aus wärmebehandeltem Aluminium

Extrudierte Aluminium-Klemmbalken mit Anti-Rutsch-Profil für höchste Haltekraft



Einfaches Einlegen des Klemmbalkens in die Enden der Bandklemme

Merkmale und Vorteile:

- **Sicherheit zuerst.** Von unabhängiger Seite getestet. Die Sicherheitsfaktoren der Klemmwerte erfüllen oder übertreffen die Industrie-Standards.
- **Einfache Wartung des Förderbands.** Ein einziges Paar reicht, um das Förderband für die Wartung zu sichern.
- **Vielseitig einsetzbar.** Kann an vielen verschiedenen Förderanlagen-Bändern einschließlich flachen, Seitenwand-, Chevron-, und anderen Bändern mit Spezialprofilen eingesetzt werden.
- **Auf widrigste Bedingungen ausgelegt.** Gefertigt mit hochwertigen Aluminium-Balken und Klemm-Endstücken aus Formstahl. Stoß-absorbierende Endkappen schützen die Klemmbalken bei Schlägen mit dem Hammer.
- **Ideal für größere Lasten.** 6 und 8 Tonnen Nennlast und Bandbreiten bis zu 2400 mm.

Verfügbare Ausführungen

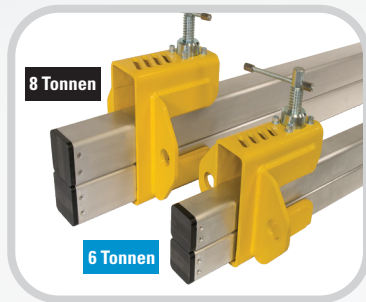
6
Tonnen

8
Tonnen

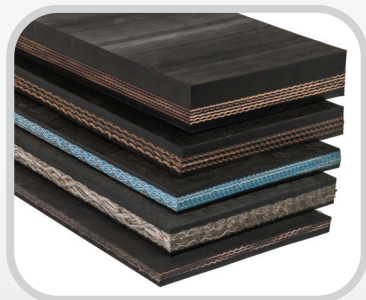
Leichte Unterscheidung vor Ort durch farbcodierte Etiketten: Blau für 6 Tonnen und Schwarz für 8 Tonnen.

Sichere Vielseitigkeit

Die Bandklemme TUG™ HD® ist auf Anwendungen mit starker Beanspruchung ausgelegt und kann bei verschiedenen Materialien und Bandarten eingesetzt werden.



6-Tonnen-Klemmen sind für Förderbandbreiten bis zu 1800 mm und bis zu 50 mm Dicke verfügbar, während die 8-Tonnen-Klemmen für Förderbandbreiten bis zu 2400 mm Breite und bis zu 55 mm Dicke verfügbar sind.



Kann an PVC/PVG-Gewebebändern oder an Bändern mit Gummibelag eingesetzt werden.



Die Bandklemme TUG HD ist ideal für den Einsatz an Seitenwand-Bändern geeignet. Bestellnummern für ein Paar 300 mm Klemmbalken sind TUG6B-12-AL, TUG8B-12-AL.

Bandklemme TUG™ HD®

Technische Daten Bandklemme TUG™ HD®

Version	Maximale Banddicke	Anzugsmoment Klemmschraube	Nenn-Tragfähigkeit
TUG6	50 mm	270 Nm	6 Tonnen
TUG8	55 mm	270 Nm	8 Tonnen

Hinweis: 32 mm maximale Banddicke bei Einsatz von TUG6E-Klemm-Endstücken mit Far-Pul™ HD®-Klemmbalken.

VOLLSTÄNDIGE Bestellinformationen für Bandklemme TUG™ HD®

Bandbreite mm	Bestellnummer		Gewicht TUG6	Gewicht TUG8
	6 Tonnen	8 Tonnen	kg.	kg.
Bis zu 900	TUG6-36-AL	TUG8-36-AL	61	81
Bis zu 1050	TUG6-42-AL	TUG8-42-AL	64	86
Bis zu 1200	TUG6-48-AL	TUG8-48-AL	67	91
Bis zu 1400	TUG6-54-AL	TUG8-54-AL	70	96
Bis zu 1600	TUG6-60-AL	TUG8-60-AL	73	101
Bis zu 1800	TUG6-72-AL	TUG8-72-AL	80	111
Bis zu 2200	N. z.	TUG8-84-AL	N. z.	121
Bis zu 2400	N. z.	TUG8-96-AL	N. z.	131

Hinweis: Ein vollständiger Satz der Bandklemmen TUG™ HD® besteht aus vier Aluminium-Klemmbalken und vier Stahl-Endstücken. Für Informationen über Stahl-Klemmbalken wenden Sie sich an den Kundenservice.

Bestellinformationen für ein TUG™ HD® Bandklemmen-PAAR

Bandbreite mm	Bestellnummer		Gewicht TUG6	Gewicht TUG8
	6 Tonnen	8 Tonnen	kg.	kg.
Bis zu 900	TUG6P-36-AL	TUG8P-36-AL	30	40
Bis zu 1050	TUG6P-42-AL	TUG8P-42-AL	32	43
Bis zu 1200	TUG6P-48-AL	TUG8P-48-AL	34	45
Bis zu 1400	TUG6P-54-AL	TUG8P-54-AL	35	48
Bis zu 1600	TUG6P-60-AL	TUG8P-60-AL	37	50
Bis zu 1800	TUG6P-72-AL	TUG8P-72-AL	40	55
Bis zu 2200	N. z.	TUG8P-84-AL	N. z.	60
Bis zu 2400	N. z.	TUG8P-96-AL	N. z.	65

Hinweis: Ein Paar der Bandklemmen TUG™ HD® besteht aus zwei Aluminium-Klemmbalken und zwei Stahl-Endstücken. Für Informationen über Stahl-Klemmbalken wenden Sie sich an den Kundenservice.

Bestellinformationen für ein ERSATZ-KLEMMBALKEN-PAAR TUG™ HD® Bandklemmen

Bandbreite mm	Bestellnummer		Gewicht TUG6	Gewicht TUG8
	6 Tonnen	8 Tonnen	kg.	kg.
300	TUG6B-12-AL	TUG8B-12-AL	3	5
Bis zu 900	TUG6B-36-AL	TUG8B-36-AL	10	15
Bis zu 1050	TUG6B-42-AL	TUG8B-42-AL	11	17
Bis zu 1200	TUG6B-48-AL	TUG8B-48-AL	13	20
Bis zu 1400	TUG6B-54-AL	TUG8B-54-AL	14	22
Bis zu 1600	TUG6B-60-AL	TUG8B-60-AL	16	25
Bis zu 1800	TUG6B-72-AL	TUG8B-72-AL	19	30
Bis zu 2200	N. z.	TUG8B-84-AL	N. z.	35
Bis zu 2400	N. z.	TUG8B-96-AL	N. z.	40

Hinweis: Ein vollständiger Austauschatz der Bandklemmen TUG™ HD® enthält zwei Aluminium-Klemmbalken. Für Informationen über Stahl-Klemmbalken wenden Sie sich an den Kundenservice.

TUG™ ERSATZ-KLEMMBALKEN- ENDSTÜCKE

Bestellnummer	Gewicht
	kg.
TUG6E	10
TUG8E	13

Hinweis: Enthält ein Stahl-Klemm-Endstück

Gehalt an Aluminium

Typ Aluminiumlegierung	Prozent	
	Mg Magnesium	Ti Titanium
6061	1,00%	0%

Autorisierter Händler:

Flexco Europe GmbH • Maybachstrasse 9 • 72348 Rosenfeld • Deutschland
Tel: +49-7428-9406-0 • Fax: +49-7428-9406-260 • E-mail: europe@flexco.com

Weitere Standorte und Produkte von Flexco finden Sie unter www.flexco.com.

©2016 Flexible Steel Lacing Company. 05-27-20. Zum Nachbestellen: X4492

