

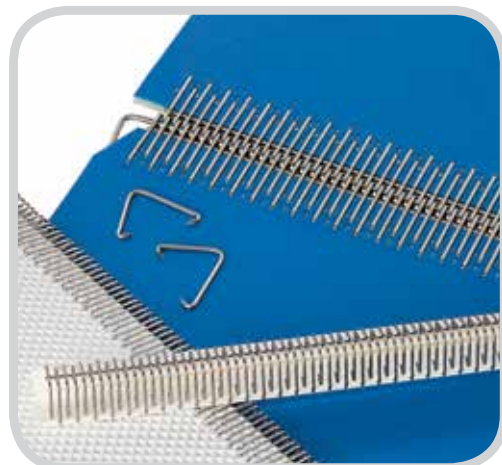
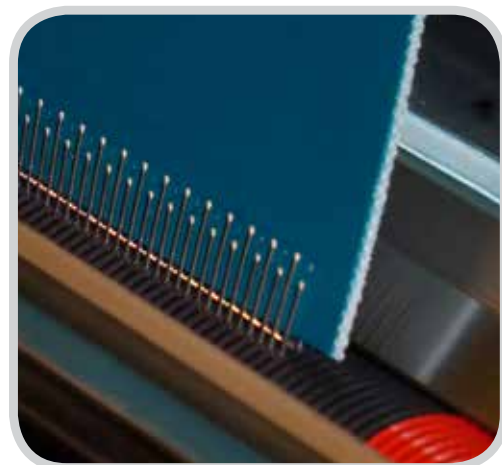
## Ganchos ANKER<sup>®</sup>

Desde a sua criação, o sistema de ganchos de arame ANKER<sup>®</sup> tem sido lembrado por sua inovação contínua e seu desempenho comprovado. Os ganchos de arame ANKER<sup>®</sup> são projetados em uma variedade de diâmetros de arame, comprimentos de perna e de ponta, metais, comprimentos e estilos de tira, como barra soldada e ganchos pré-posicionados com papel cartão. Todos esses modelos estão disponíveis para atender a necessidades individuais de aplicação.

O padrão de garra dupla e alternada dá aos ganchos de arame uma força de fixação excepcional sem prejudicar a integridade da carcaça da correia. As emendas de hoje também têm um perfil muito baixo, o que as torna cada vez mais compatíveis com componentes de transporte e as deixa em conformidade com a necessidade de redução do ruído de funcionamento.

As indústrias mais comuns para grampos de arame incluem:

- Manuseio de pacotes e peças
- Fabricação em geral
- Lavanderias comerciais
- Processamento de alimentos
- Agricultura
- Filtros



## Visão geral dos grampos

### Ganchos para barra soldada (série A™)

Os grampos ANKER® série A™ são formados pela soldagem de cada gancho ANKER® a uma barra comum.

- A barra soldada cria uma tira estável de grampos, eliminando danos durante o manuseio.
- Uma tira de segurança cobre as pontas dos ganchos para a proteção dos dedos. Pode ser facilmente removida antes da emenda.
- As pernas dos ganchos são mantidas paralelas umas às outras para simplificar o engrenamento das extremidades da correia e a inserção dos pinos conectores.
- O risco de um único gancho se soltar é significativamente reduzido, o que é particularmente importante na indústria de alimentos.
- A barra soldada cria uma emenda plana e com acabamento, evitando qualquer ondulação da correia.
- Sob aplicações com condições extremas, a série A distribui melhor as cargas de impacto, para proteger os grampos individualmente.

Os grampos da série A podem ser facilmente cortados no comprimento adequado ou solicitados em comprimentos especiais de até 1.500 mm. Não são recomendados para emendas diagonais, correias em calha nas quais a quebra da barra comum é uma preocupação e em situações em que são necessários metais especiais.

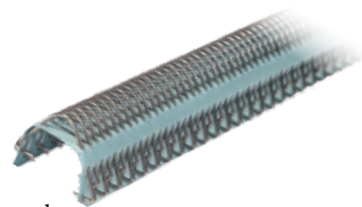


### Ganchos pré-posicionados com papel cartão

Os ganchos individuais ANKER® são fixados em papel cartão.

- Funcionam em qualquer aplicação, incluindo emendas diagonais e aplicações de correia em calha.

Disponíveis em uma grande variedade de metais e tamanhos.



### Emenda série G™

A emenda ANKER® série G™ é uma emenda da correia com cunhagem precisa feita de aço inoxidável AISI 316. Ela garante um passo consistente de 4,00 mm ao longo de todo o comprimento da emenda. A geometria de perna alternada apresenta quatro níveis de alternância de pontas entre a parte superior e inferior da emenda, os quais fornecem vários pontos de penetração e uma linha contínua, aumentando a resistência e durabilidade da emenda.

A série G é aplicada à máquina para uma compressão consistente, o que resulta em uma emenda plana e uniforme, mesmo com correias propensas a ondulação. Os pinos conectores corrugados de aço inoxidável previnem solturas durante o uso.



Características do material do grampo							
Metal	Abreviação	Magnético	Resistência à abrasão	Resistência química	Resistência à ferrugem	Tipo	Tamanhos
Galvanizado	G	Sim	Boa	Ruim	Boa	Papel cartão	25, 40, 2-7, G001-G003
Aço		Sim	Boa	Ruim	Ruim	Barra soldada	A2-A7
AISI 430 1.4016 EN 10088-3	S	Ligeiramente	Boa	Razoável a boa	Boa	Barra soldada e com papel cartão	40/A40, 2-7/A2-A7
AISI 316/316L 1.4401/1.4404 EN 10088-3	SS	Não	Boa	Boa a excelente	Excelente	Barra soldada e com papel cartão	25/A25, 30/A30, A34, 35/A35, A36, 40/A40, 2-7/A2-A7, G 00-G 008
Hastelloy	H	Não	Boa	Excelente	Excelente	Barra soldada e com papel cartão	25, 30/A30, A36, 40/A40
De alta resistência	HT	Sim	Boa a excelente	Razoável	Boa	Papel cartão	2-7

## Orientações para seleção de grampos

### Especificar o grampo ANKER® correto

**1. Meça a espessura da correia.**

Use um micrômetro ou paquímetro para medir a espessura da correia. Se a correia tiver uma cobertura de impressão, rebaixe a cobertura em 25 mm para trás da extremidade da correia antes da medição. Não corte a carcaça da correia.

**2. Meça o diâmetro da polia.**

Meça o diâmetro da menor polia do transportador que tenha um abraçamento de pelo menos 90°.

**3. Determine as escolhas de gancho.**

Observe a tabela na página 4, localize a espessura da correia no topo da tabela e o diâmetro mínimo da polia do lado esquerdo. Usando a matriz, determine os tamanhos de gancho mais adequados para sua aplicação. Não selecione os ganchos que especificam uma polia mínima maior, pois o comprimento da perna será muito longo, causando fadiga da perna e falha prematura.

**4. Selecione o diâmetro do arame do gancho.**

Os ganchos são produzidos em diversos diâmetros de arame. Uma emenda feita a partir de um diâmetro do arame menor é mais silenciosa e se desgasta menos ao entrar em contato com componentes do transportador. Uma emenda feita a partir de um diâmetro do arame maior oferece mais força e resistência à abrasão. Consulte a coluna "Diâmetro do arame" no quadro na página 4. Escolha o gancho com o diâmetro do arame que melhor se adapte às suas necessidades.

**5. Selecione o estilo.**

Escolha entre ganchos pré-posicionados com papel cartão ou ganchos soldados, com base em seus pré-requisitos de aplicação.

**6. Selecione o material.**

Consulte o quadro de seleção de materiais no quadro da página 2 para verificar as características de metal que melhor se ajustam à sua aplicação. Nem todos os tamanhos e estilos estão disponíveis em todos os metais.



*Rebaixe a cobertura de impressão.*



*Meça a espessura da correia.*



*Meça o menor diâmetro da polia.*

## Orientações para seleção de grampos

Este quadro representa os tamanhos comuns dos ganchos.

Tamanhos adicionais estão disponíveis ou podem ser personalizados de acordo com os pré-requisitos específicos da aplicação.

Papel cartão

Barra soldada

### Abreviações do gancho

XSP	Ponta extracurta
SP	Ponta curta
LP	Ponta longa
SL	Perna curta
LL	Perna longa

### Quadro de seleção de grampos de correia ANKER®

Diâmetro da menor polia mm	Pino de travamento mm	Arame mm	Espessura da correia (mm)											
			1,5	2,0	2,5	3,0	3,5	4,0	5,0	6,5	8,0	9,0	10,0	
25	1,35-1,5	0,62	25SP		A25		25							
			A36SLXSP		A36SLSP									
		0,9 x 0,7	A34SLSP		A34SP									
			25LLSP		A25LL		25LL		25LLLP					
30	1,5-1,8	0,62	30SP		30									
			A30SP		A30									
		0,9 x 0,6	A35SP		A36XSP		A36SP		A36		A36LP			
			0,9 x 0,7	A40XSP		A40SP		A40						
	1,8-2,0	1,00		40SP		40								
			A2		2									
		1,20	30LLSP		30LL									
			A30LLSP		A30LL									
50	1,5-1,8	0,80	35LLSP		35LL									
			A36LLSP		A36LL		A36LLLP							
		0,9 x 0,7	A40LLXSP		A40LLSP		A40LL							
	40LLSP		40LL											
	1,8-2,0		1,00	A3		3								
		A4		4										
1,20		A5		5										
	2,0-2,5	1,20	A6		6									
A7			7											
75	1,5-1,8	0,80	A4		4									
			A5		5									
100	2,5-3,0	1,38	A6		6									
			A7		7									
125	3,0-3,5	1,38	A6		6									
			A7		7									
150	3,5-4,0	1,38	A6		6									
			A7		7									
175	3,5-4,0	1,38	A6		6									
			A7		7									

### Quadro de seleção de tamanho de grampos e pinos da Série G™

Diâmetro da menor polia mm	Tamanho do pino de travamento mm	Espessura do material mm	Espessura da correia (mm)						
			1,5	2,0	2,5	3,0	3,5	4,0	5,0
20	1,0	0,50	G 00						
			G 001A						
25	1,0-1,2	0,75	G 001						
			G 005A						
40	1,2-1,4	0,50	G 002						
			G 005						
50	1,2-1,4	0,75	G 006A						
			G 003						
75	2,0-2,5	1,00	G 006						
			G 008						

## Grampos

Os comprimentos padrão são 150 mm e 300 mm.



### Ganchos pré-posicionados com papel cartão

<b>Papel cartão n. 25 — Diâmetro do arame: 0,62 mm — Passo: 1,7 mm</b>							
Metal	Pinos	Comprimento (mm)	25SP	25	25LLSP	25LL	25LLLP
Galvanizado	Não	150	25SP-G-150	25-G-150	25LLSP-G-150	25LL-G-150	25LLLP-G-150
		300	25SP-G-300	25-G-300	25LLSP-G-300	25LL-G-300	25LLLP-G-300
AISI 316L Inoxidável	Não	150	25SP-SS-150	25-SS-150	25LLSP-SS-150	25LL-SS-150	25LLLP-SS-150
		300	25SP-SS-300	25-SS-300	25LLSP-SS-300	25LL-SS-300	25LLLP-SS-300

<b>Papel cartão n. 30 — Diâmetro do arame: 0,8 mm — Passo: 2,54 mm</b>						
Metal	Pinos	Comprimento (mm)	30SP	30	30LLSP	30LL
AISI 316L Inoxidável	Não	150	30SP-SS-150	30-SS-150	30LLSP-SS-150	30LL-SS-150
		300	30SP-SS-300	30-SS-300	30LLSP-SS-300	30LL-SS-300
Hastelloy	Não	150			30LLSP-H-150	30LL-H-150
		300			30LLSP-H-300	30LL-H-300

<b>Papel cartão n. 35 — Diâmetro do arame: 0,9 mm — Passo: 2,54 mm</b>		
Metal	Pinos	35LL
AISI 316L Inoxidável	Não	35LL-SS-300

<b>Papel cartão n. 40 — Diâmetro do arame: 1,0 mm — Passo: 3,175 mm</b>									
Metal	Pinos	Comprimento (mm)	40SP	40	40LLSP	40LL	40LLLP	40XLL	40XLLSP
Galvanizado	Não	150	40SP-G-150	40-G-150	40LLSP-G-150	40LL-G-150			
		300	40SP-G-300	40-G-300	40LLSP-G-300	40LL-G-300			
AISI 430 Inoxidável	Não	150	40SP-S-150	40-S-150	40LLSP-S-150	40LL-S-150			
		300	40SP-S-300	40-S-300	40LLSP-S-300	40LL-S-300			
AISI 316L Inoxidável	Não	150	40SP-SS-150	40-SS-150	40LLSP-SS-150	40LL-SS-150	40LLLP-SS-150	40XLL-SS-150	40XLLSP-SS-150
		300	40SP-SS-300	40-SS-300	40LLSP-SS-300	40LL-SS-300	40LLLP-SS-300	40XLL-SS-300	40XLLSP-SS-300
Hastelloy	Não	300			40LLSP-H-300	40LL-H-300			

<b>Papel cartão n. 2-7 — Diâmetro do arame do n. 2 e 3: 1,2 mm; diâmetro do arame do n. 4 a 7: 1,38 mm — Passo: 3,67 mm</b>							
Metal	Pinos	2	3	4	5	6	7
Galvanizado	Sim	2-G-300W	3-G-300W	4-G-300W	5-G-300W	6-G-300W	7-G-300W
	Não	2-G-300	3-G-300	4-G-300	5-G-300	6-G-300	7-G-300
De alta resistência	Não	2-HT-300	3-HT-300	4-HT-300	5-HT-300	6-HT-300	
Retangular de alta resistência	Não			4-RHT-300**			
AISI 430 Inoxidável	Não	2-S-300	3-S-300	4-S-300	5-S-300	6-S-300	7-S-300
AISI 316L Inoxidável	Não	2-SS-300	3-SS-300	4-SS-300	5-SS-300	6-SS-300	7-SS-300

\*\*RHT — Diâmetro do arame: 1,48 mm x 1,35 mm

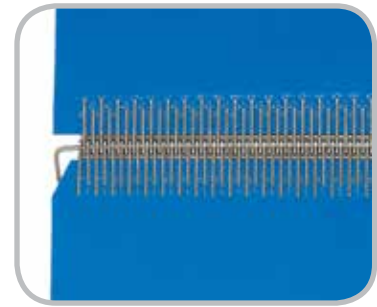
<b>Papel-cartão AP — Diâmetro do arame: 1,2 mm — Passo 3,67 mm</b>						
Metal	Pinos	AP4	AP5	AP6	AP6LP	AP7
AISI 316L	Não	AP4-SS-300	AP5-SS-300	AP6-SS-300	AP6LP-SS-300	AP7-SS-300

# ANKER®

## Sistemas de grampos

### Grampos

OBSERVAÇÃO: os grampos de barra soldada Anker estão disponíveis em comprimentos padrão de 150 a 1.500 mm. Entre em contato com o Atendimento ao Cliente Flexco caso necessite de grampos alternativos para sua aplicação.



### Grampos de barra soldada

#### Barra soldada A25 – Diâmetro do arame: 0,62 mm – Passo: 1,7 mm

Metal	Pinos	Comprimento (mm)	A25	25LL
AISI 316L Inoxidável	Não	300	A25-SS-300	A25LL-SS-300
		600	A25-SS-600	A25LL-SS-600

#### Barra soldada A30 – Diâmetro do arame: 0,8 mm – Passo: 2,54 mm

Metal	Pinos	Comprimento (mm)	A30SP	A30	A30LLSP	A30LL
AISI 316L Inoxidável	Não	300	A30SP-SS-300	A30-SS-300	A30LLSP-SS-300	A30LL-SS-300
		600	A30SP-SS-600	A30-SS-600	A30LLSP-SS-600	A30LL-SS-600

#### Barra soldada A34 – Diâmetro do arame: 0,9 x 0,5 mm – Passo: 2,54 mm

Metal	Pinos	Comprimento (mm)	A34SLSP	A34SP
AISI 316 Inoxidável	Não	300	A34SLSP-SS-300	A34SP-SS-300
		600		A34SP-SS-600

#### Barra soldada A35 – Diâmetro do arame: 0,9 x 0,6 mm – Passo: 2,54 mm

Metal	Pinos	Comprimento (mm)	A35SP	A35SLXSP
AISI 316 Inoxidável	Não	300	A35SP-SS-300	A35SLXSP-SS-300
		600	A35SP-SS-600	A35SLXSP-SS-600

#### Barra soldada A36 – Diâmetro do arame: 0,9 x 0,7 mm – Passo: 2,54 mm

Metal	Pinos	Comprimento (mm)	A36SLXSP	A36SLSP	A36XSP	A36SP	A36	A36LP	A36LLSP	A36LL	A36LLLP
AISI 316 Inoxidável	Não	300	A36SLXSP-SS-300	A36SLSP-SS-300	A36XSP-SS-300	A36SP-SS-300	A36-SS-300	A36LP-SS-300	A36LLSP-SS-300	A36LL-SS-300	A36LLLP-SS-300
		600	A36SLXSP-SS-600	A36SLSP-SS-600	A36XSP-SS-600	A36SP-SS-600	A36-SS-600	A36LP-SS-600	A36LLSP-SS-600	A36LL-SS-600	A36LLLP-SS-600

#### Barra soldada A40 – Diâmetro do arame: 1,0 mm – Passo: 3,175 mm

Metal	Pinos	Comprimento (mm)	A40XSP	A40SP	A40	A40LLXSP	A40LLSP	A40LL
AISI 430 Inoxidável	Não	300	A40XSP-S-300	A40SP-S-300	A40-S-300		A40LLSP-S-300	A40LL-S-300
		600	A40XSP-S-600	A40SP-S-600	A40-S-600		A40LLSP-S-600	A40LL-S-600
AISI 316L Inoxidável		300	A40XSP-SS-300	A40SP-SS-300	A40-SS-300	A40LLXSP-SS-300	A40LLSP-SS-300	A40LL-SS-300
		600	A40XSP-SS-600	A40SP-SS-600	A40-SS-600	A40LLXSP-SS-600	A40LLSP-SS-600	A40LL-SS-600

#### Barra soldada A2–A7 – Diâmetro do arame para A2 e A3: 1,2 mm; diâmetro do arame para A4 a A7: 1,38 – Passo: 3,67 mm

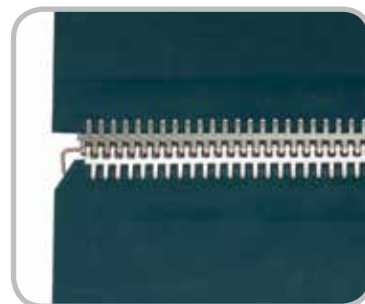
Metal	Pinos	Comprimento (mm)	A2	A3	A4	A5	A6	A7
Aço	Sim	300	A2-300W	A3-300W	A4-300W	A5-300W	A6-300W	A7-300W
	Não	300	A2-300	A3-300	A4-300	A5-300	A6-300	A7-300
AISI 430 Inoxidável	Não	300	A2-S-300	A3-S-300	A4-S-300	A5-S-300	A6-S-300	A7-S-300
		600	A2-S-600	A3-S-600	A4-S-600	A5-S-600	A6-S-600	A7-S-600
AISI 316L Inoxidável		300	A2-SS-300	A3-SS-300	A4-SS-300	A5-SS-300	A6-SS-300	A7-SS-300
		600	A2-SS-600	A3-SS-600	A4-SS-600	A5-SS-600	A6-SS-600	A7-SS-600

# ANKER®

## Sistemas de grampos

### Grampos

A série G é aplicada à máquina para uma compressão consistente, o que resulta em uma emenda plana e uniforme, mesmo com correias propensas a ondulação. Os pinos conectores corrugados de aço inoxidável previnem solturas durante o uso.



### Emenda série G™

Série G™ — Passo: 4,0 mm						
Tamanho	Comprimento da tira mm	Espes-sura do material	Tiras por caixa	AISI 316 Aço inoxidável	Galvanizado	
G00	150	0,50 mm	12	G 00-SS-150W		
	300		12	G 00-SS-300W		
	600		8	G 00-SS-600W		
	900		8	G 00-SS-900W		
	1200		8	G 00-SS-1200W		
1500	8		G 00-SS-1500W			
G001A	150			12	G 001A-SS-150W	
	300			12	G 001A-SS-300W	
G001	150		0,75 mm	12	G 001-SS-150W	G 001-G-150W
	300			12	G 001-SS-300W	G 001-G-300W
	600	8		G 001-SS-600W	G 001-G-600W	
	900	8		G 001-SS-900W		
	1200	8		G 001-SS-1200W	G 001-G-1200W	
1500	8	G 001-SS-1500W		G 001-G-1500W		
G002	150	0,75 mm		12	G 002-SS-150W	G 002-G-150W
	300			12	G 002-SS-300W	G 002-G-300W
	600			8	G 002-SS-600W	G 002-G-600W
	900			8	G 002-SS-900W	
	1200		8	G 002-SS-1200W	G 002-G-1200W	
1500	8		G 002-SS-1500W	G 002-G-1500W		
G003	150		0,75 mm	12	G 003-SS-150W	G 003-G-150W
	300			12	G 003-SS-300W	G 003-G-300W
	600			8	G 003-SS-600W	G 003-G-600W
	900			8	G 003-SS-900W	
	1200	8		G 003-SS-1200W	G 003-G-1200W	
1500	8	G 003-SS-1500W		G 003-G-1500W		
G005A	300	0,5 mm		12	G 005A-SS-300W	
	600			8	G 005A-SS-600W	
	900			8	G 005A-SS-900W	
	1200			8	G 005A-SS-1200W	
	1500		8	G 005A-SS-1500W		
G005	300	0,75 mm	12	G 005-SS-300W		
	600		8	G 005-SS-600W		
	900		8	G 005-SS-900W		
	1200		8	G 005-SS-1200W		
	1500		8	G 005-SS-1500W		
G006A	300	0,5 mm	12	G 006A-SS-300W		
	600		8	G 006A-SS-600W		
	900		8	G 006A-SS-900W		
	1200		8	G 006A-SS-1200W		
	1500		8	G 006A-SS-1500W		
G006	300	0,75 mm	12	G 006-SS-300W		
	600		8	G 006-SS-600W		
	900		8	G 006-SS-900W		
	1200		8	G 006-SS-1200W		
	1500		8	G 006-SS-1500W		
G008	300	1,00 mm	12	G 008-SS-300W		
	600		8	G 008-SS-600W		
	900		8	G 008-SS-900W		
	1200		8	G 008-SS-1200W		
	1500		8	G 008-SS-1500W		

## Pinos de travamento

Os pinos de travamento são o elo vital que, quando combinados com os ganchos adequadamente selecionados e instalados, permitem a emenda perfeita. Uma ampla seleção de materiais e tamanhos permite selecionar o pino de travamento para as necessidades específicas de sua aplicação.



### Características dos pinos de travamento

Composição	Abreviação	Desgaste do pino	Desgaste do gancho	Rigidez	Magnético	Tamanhos disponíveis (mm)
Nylosteel	NST	Bom	Bom	Bom	Sim	1,2, 1,35, 1,5, 1,8, 2,0, 2,5, 3,0, 3,5, 4,0, 4,5
Cabo de Nylostainless (ISO 1.4404/316L SS)	HNSS	Excelente	Excelente	Bom	Não	1,2, 1,35, 1,5, 1,8, 2,0, 2,5, 3,0
Cabo de Nylostainless (ISO 1.4404/316L SS)	HNCS	Excelente	Excelente	Suficiente	Não	1,5, 1,8, 2,0, 2,5, 3,0
Aço corrugado (ISO 1.4404/316L)	CSP	Excelente	Excelente	Bom	Não	1,00, 1,20, 1,40, 1,80, 2,00, 2,50
Aço inoxidável (ISO 1.4404/316L SS)	SS	Excelente	Excelente	Bom	Não	1,0, 1,2, 1,4, 1,5, 1,8, 2,0, 2,5
Perlon (PA 6)	NK	Bom	Excelente	Suficiente a bom	Não	1,5, 1,8, 2,0, 2,5, 3,0, 3,5, 4,0
Perlon corrugado (PA 6)	KS	Bom	Excelente	Suficiente a bom	Não	1,4
Hastelloy	H	Bom	Excelente	Bom	Não	1,2, 1,4, 1,6
PEEK	PK	Bom	Excelente	Não	Não	1,0, 1,2, 1,4
Poliéster	POLY	Bom	Excelente	Não	Não	FDA: 0,8, 0,9, 1,0, 1,2, 1,5 FDA-BLACK: 0,8, 0,9, 1,0, 1,2 FDA-BLUE: 0,9



## Aplicadores de grampos

### Roller Lacer®

Disponível em quatro larguras: 600, 900, 1.200 e 1.500 mm. Ideal para usuários com correias largas que exigem instalação in loco.

- Sistema de braçadeira da correia acionada por alça
- Construção de alumínio resistente para instalação in loco
- Compartimento para armazenamento de gabaritos e pinos de grampeadora extras
- Emenda com instalação contínua para grampear correias mais largas do que a largura da ferramenta



Roller Lacer®	
Largura da correia	Número dos pedidos
mm	
600	RL-601
900	RL-901
1200	RL-1201
1500	RL-1501

Gabaritos vendidos separadamente

Gabaritos Roller Lacer®				
Largura da correia	Número dos pedidos			
mm	Tamanho do gancho 30/A30, A34, 35/A35, A36	Tamanho do gancho 40/A40	Tamanho do gancho 2-3/A2-A3	Tamanho do gancho 4-7/A4-A7
600	FS-601-30	FS-601-40	FS-601-54T	FS-601-54W
900	FS-901-30	FS-901-40	FS-901-54T	FS-901-54W
1200	FS-1201-30	FS-1201-40	FS-1201-54T	FS-1201-54W
1500	FS-1501-30	FS-1501-40	FS-1501-54T	FS-1501-54W

Gabaritos da série G™		
mm	G001-G006	G008
600	FS-601-G-2	FS-601-G-XL
900	FS-901-G-2	FS-901-G-XL
1200	FS-1201-G-2	FS-1201-G-XL
1500	FS-1501-G-2	FS-1501-G-XL

### Microlacer®

Escolha comprovada e confiável para correias de 350 mm de largura ou menos. Também pode ser usado em correias mais largas, com pré-requisitos de emenda não frequentes.

- As correias são presas apertando os botões da braçadeira da correia
- Construção resistente
- Compacto e leve
- Emenda com instalação contínua para grampear correias mais largas do que a largura da ferramenta
- Econômico

Microlacer®	
Largura da correia	Número dos pedidos
mm	
350	ML-351

Gabaritos vendidos separadamente

Gabaritos Microlacer®				
Largura da correia	Número dos pedidos			
mm	Tamanho do gancho 30/A30, A34, 35/A35, A36	Tamanho do gancho 40/A40	Tamanho do gancho 2-3/A2-A3	Tamanho do gancho 4-7/A4-A7
350	FS-351-30	FS-351-40	FS-351-54T	FS-351-54W

Gabaritos da série G™		
mm	G001-G006	G008
350	FS-351-G-2	FS-351-G-XL

Inclui um pino de grampeadora.



ANKER®

Sistemas de grampos

## Grampeadoras de produção

As grampeadoras de produção são projetadas para alto volume de grampeamento de produção. É o método mais rápido e preciso de instalar ganchos de arame. Conforme as garras da grampeadora entram em contato com os ganchos, as pontas dos ganchos penetram a correia no ângulo ideal, resultando em uma emenda perfeita. Há pentes e adaptadores disponíveis para todos os tamanhos de gancho, isso permite que as grampeadoras de produção grampeiem qualquer tamanho de gancho ANKER®. Todas as grampeadoras de produção oferecem a emenda com instalação contínua que, com várias operações, permite que o usuário grampeie correias mais largas do que a largura da grampeadora.



ARK150/ARK 200



AMK400

Grampeadoras de produção			
Para as séries de gancho: 25, 30-36, 40, 2-7, série A, série G			
Número dos pedidos do tipo de grampeadora	Largura da garra mm	Pressão máxima KN	Estilo do pente/adaptador
ARK150	200	60	Adaptadores ZA
ARK200	200	100	Adaptadores ZA
AMK400	300	200	Adaptadores ZA
ARU2000	200	100	Pentes UK
ARU3000	200	100	Pentes UK
AMU4000	300	200	Pentes UK
AMU6000	300	200	Pentes UK
AMU8000	300	280	Pentes UK

Bomba, unidade de aquecimento, pentes e adaptadores vendidos separadamente.

Adaptadores ARK 150, ARK 200, AMK 400								
Equipados com seção de transferência para instalar grampos em correias largas, evitando passos na emenda.								
Ferramenta de aplicação de ganchos	Largura da garra	Diâmetro do pino aferidor mm	25/A25	30/A30, A34, 35/A35, A36	40/A40	2-5, A2-A5, AP4-AP5	5-7, A5-A7, AP5-AP7	Série G
ARK 150/ARK 200	200	1,5						ZAG-1,5-200; G 001-G 006
		1,6	ZA25-1,6-200	ZA36-1,6-200				
		2,0	ZA25-2,0-200	ZA36-2,0-200	ZA40-2,0-200			ZAG-2,0-200; G 001-G 006
		3,0			ZA40F-3,0-200			
		4,0				ZA54F-4,0-200		
AMK 400	300	1,5						ZAG-1,5-400; G 001-G 006
		1,6	ZA25-1,6-400	ZA36-1,6-400				
		2,0	ZA25-2,0-400	ZA36-2,0-400	ZA40-2,0-400			ZAG-2,0-400; G 001-G 006
		3,0			ZA40F-3,0-400			ZAGF-3,0-400; G 006-G 008
		4,0				ZA54F-4,0-400		
	6,0					ZA54F-6,0-400		

## Grampeadoras especiais

### Vise Lacers

A confiável Vise Lacer é o método mais econômico de instalar ganchos ANKER®.

- Encaixa em qualquer torno de oficina
- Ideal para usuário com poucas correias
- Emenda com instalação contínua

Vise Lacers		
Tamanho do gancho	Largura	Número dos pedidos
25, A25	150 mm	VL25-150
25, A25	200 mm	VL25-200
30, 34, 35, 36	150 mm	VL30-150
30, 34, 35, 36	200 mm	VL30-200
40, A40	150 mm	VL40-150
40, A40	200 mm	VL40-200
2-7, A2-A7, AP	150 mm	VL54-150
2-7, A2-A7, AP	200 mm	VL54-200
2-7, A2-A7, AP	250 mm	VL54-250
G	150 mm	VLG-150
G	200 mm	VLG-200
G	250 mm	VLG-250

## Grampeadoras de produção

### Pentes UK para grampeadoras de produção

Equipados com seção de transferência para instalar grampos em correias largas, evitando passos na emenda, e permitir a fixação de tiras de grampos mais longas do que a largura máxima da garra.

Largura do pente	25/A25	30/A30, A34, 35/A35, A36	40/A40	2-7/A2-A7/AP	G001-G006	G008
600	UK25-601	UK36-601	UK40-601	UK54-601	UKG-601	UKG-XL-601
900	UK25-901	UK36-901	UK40-901	UK54-901	UKG-901	UKG-XL-901
1200	UK25-1201	UK36-1201	UK40-1201	UK54-1201	UKG-1201	UKG-XL-1201
1500				UK54-1501	UKG-1501	UKG-XL-1501



ARU3000



ARU4000/AMU6000/AMU8000

## Bombas hidráulicas

As bombas hidráulicas ANKER® fornecem pressão hidráulica de óleo necessária às grampeadoras para a instalação dos grampos.

### Bomba e unidade de aquecimento para grampeadoras de produção

Número dos pedidos	ARK150 ARK200	AMK400	ARU2000	ARU3000	AMU4000	AMU6000 AMU8000
HP500	X		X			
HP750	X		X			
HP1020	X	X	X		X	
HP1020-H	X			X		X

## Grampeadoras alicate de fita

A confiável Vise Lacer é o método mais econômico de instalar ganchos ANKER®.

- Encaixa em qualquer torno de oficina
- Ideal para usuário com poucas correias
- Emenda com instalação contínua

Grampeadoras alicate de fita	
Tamanho do gancho	Número dos pedidos
25, A25	PL-25
30, 34, 35, 36	PL-30, 34, 35, 36
40	PL-40
G	PL-G

## Grampeadoras de alavanca

Grampos unitários portáteis de até 150 mm em uma operação.

- Emenda com instalação contínua
- Retentores de ganchos disponíveis para todos os tamanhos de gancho

Grampeadoras de alavanca	
Tamanho do gancho	Número dos pedidos
25, A25	LL25-50
30, 34, 35, 36	LL36-50



Cortador de correia Série 900



Cortador de correias de 350 mm



Braçadeiras da correia Smart Clamp™



Esquadro de correia a laser



Rebaixador de correia corrugada



Esmeril de correia RB-1

## ANKER® Sistemas de grampos

# Ferramentas para preparação da correia

### Cortador de correia Série 900

Os cortadores de correias Flexco incorporam vários recursos para um corte fácil e suave de correias com extrema precisão.

- Projeto de lâmina durável que produz cortes de alta precisão e é totalmente fechado para oferecer segurança
- Recurso rápido de braçadeira da correia
- A Série 900 corta correias de até 38 mm

### Cortador de correias de 350 mm

Ferramenta portátil que corta correias de até 350 mm de largura, de forma rápida e fácil.

- Corta correias de até 9,5 mm de espessura

### Braçadeiras de correia SmartClamp™

O sistema SmartClamp™ oferece segurança e eficiência ao fixar correias para a instalação de grampos para emenda de correias. A configuração rápida poupa tempo de parada durante uma pane, e a transição suave da braçadeira para a correia reduz a chance de danos à correia.

### Esquadro de correia a laser

O Esquadro de correia a laser torna o processo de quadratura de uma correia para emenda rápido, fácil e preciso. O esquadro de correia a laser é perfeito para uso em múltiplas aplicações de serviço leve, incluindo espaços pequenos e correias com recipientes laterais.

### Rebaixador de correia corrugada

Simplifica a remoção das tampas de impressão da correia antes da seleção do tamanho do grampo e da instalação.

### Esmeril de correia RB-1

O carboneto corta a tampa de impressão da correia para rebaixamento rápido e limpo. Fixa-se a furadeiras elétricas ou pneumáticas de até 10 mm (2.500 rpm).

Cortador de correia Série 900*	
Largura da correia mm	Número dos pedidos
600	900924
900	900936
1200	900948
1500	900960
1800	900972
2100	900984

\* Patente pendente

Cortador de correias de 350 mm	
Largura da correia mm	Número dos pedidos
350	CUTTER-14 / BC-350

Braçadeiras da correia Smart Clamp™	
Número dos pedidos	
SMARTCLAMP	

Esquadro de correia a laser	
Número dos pedidos	
LASER-BELT-SQUARE	

Rebaixador de correia corrugada	
Número dos pedidos	
RTBS	

Esmeril de correia RB-1	
Número dos pedidos	
RB-1	

Distribuidor autorizado:

Av. Jorge Alessandri 11.500 – Edificio 7 • Megacentro San Bernardo  
San Bernardo • Santiago, Chile  
Teléfono: 56-2-2896-7870 • Correo electrónico: ventaslatam@flexco.com

Acesse [www.flexco.com](http://www.flexco.com) para outros locais e produtos Flexco.

©2016 Flexible Steel Lacing Company. ANKER®, Roller Lacer®, Microlacer® e Unibar® são marcas registradas. 04-13-17. Para fazer um novo pedido: X4413

