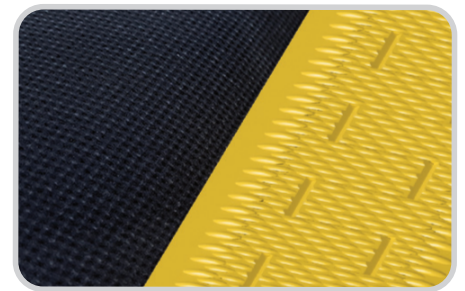
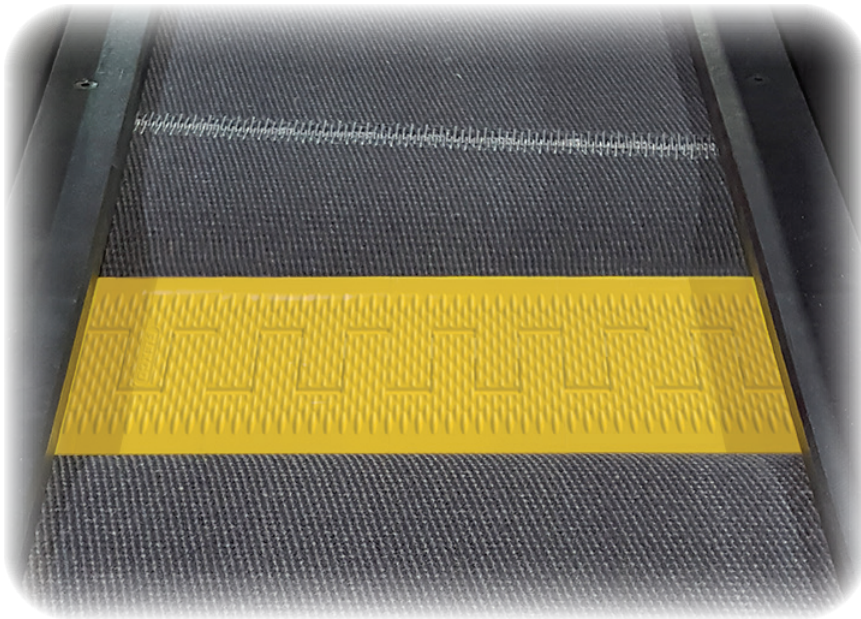


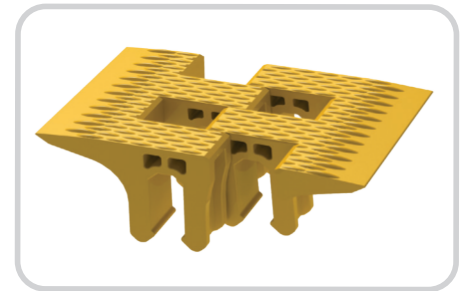
# Segmentierte Übergangsplatten

## Am Übergabepunkt Produktverlust vermeiden und Sicherheit erhöhen

Der sichere Übergang von Produkten im gesamten Betrieb ist für die Maximierung der Produktionseffizienz von größter Bedeutung. Übergangspunkte, ob von einem Förderband zu einem anderen, vom Band zu einem Übergabetrichter oder von einem Band zu einer Struktur, stellen in vielen Branchen eine große Herausforderung dar, darunter Paketlogistik, Gepäckabfertigung, Lebensmittel, Getränke und andere. Segmentierte Übergabepplatten von Flexco können dazu beitragen, am Übergabepunkt Produktverluste zu verhindern, die Sicherheit des Bedieners zu erhöhen und Perforationsgefahren am Übergabepunkt zu reduzieren, wodurch mögliche Schäden am Produkt, aber auch am Förderband und an der Förderbandstruktur vermieden werden. Leuchtend gelbe Segmente werden auf die Montagewise gedrückt und passen für Bänder mit bis zu 1500 mm Breite und Spalten von 100 bis 250 mm. Optional sind segmentierte Übergangsplatten für kleinere Spalten von 38 bis 75 mm erhältlich.



Ergibt einen **glatten Übergang** am Übergabepunkt.

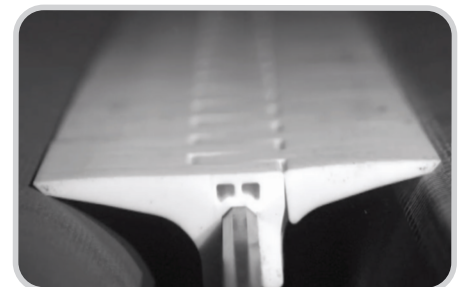


HDPE-Segmente bilden einen Verbund und die erhöhten Rippen reduzieren die Oberflächenreibung, sodass das **Produkt problemlos über die Übergangsplatte rutscht**.

### Merkmale und Vorteile:

- Helles Gelb erleichtert die Überwachung bzw. den Austausch der einzelnen Segmente.
- Kompatibel mit endlos- und mechanisch verbundenen Bändern.
- Ideal für Paketumschlag und Flughafen.
- Präzisionsgeformte Segmente stellen Passgenauigkeit im Einbau und lange Standzeiten der Spalten sicher.
- HDPE-Segmente weisen erhöhte Rippen auf, die die Oberflächenreibung reduzieren und als visuelle Verschleißindikatoren dienen.
- Abgeschrägte Kunststoffsegmente, die direkt auf dem Förderband positioniert sind, verhindern, dass Produkte erfasst werden, und reduzieren Perforationspunkte.

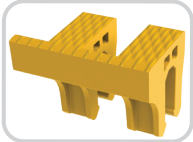
Patente: [www.flexco.com/patents](http://www.flexco.com/patents)



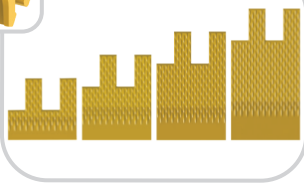
Erhöhte Sicherheit Ihrer Förderanlage durch **Reduzierung der Perforationspunkte**.

# SEGMENTIERTE ÜBERGANGSPLATTEN

## 100 - 250 mm Spalt



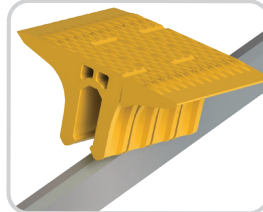
Brückensegment für Übergänge von Band zu Übergabetrichter oder Rutsche.



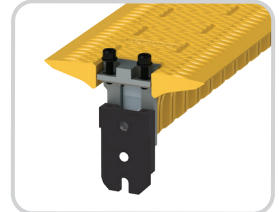
Segmente verfügbar in Schritten von 25 mm und in einer Länge von 50 bis 125 mm.



Unterschiedliche Segmentlängen können miteinander kombiniert werden, um durch eine versetzte Montage Unterschiede der Tragkonstruktion auszugleichen.



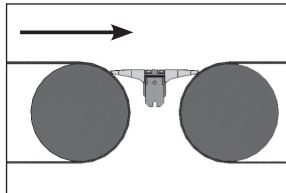
Auf einer Montagewise montierte Segmente sind auch unter dem Druck eingeklemmter Objekte einfach zu montieren und zu lösen.



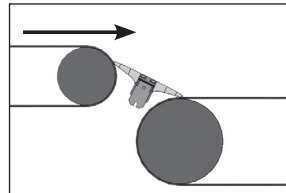
Einfach zu montieren und zu entfernen durch den zweiteiligen Montagehalter.

### So wählen Sie das richtige Produkt

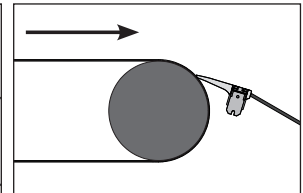
1. Breite des Transportbandes angeben.  
Die Montagewise ist 5 cm länger als die angegebene Bandbreite.
2. Erforderliche Übergangsbreite bestimmen.
3. Den Montagepunkt bestimmen und ob ein Versatz erforderlich ist.



**Für Bandanwendungen horizontal nach horizontal.**  
Den Abstand zwischen den Trommeln an einem Punkt messen, der nicht mehr als 25 % des Trommeldurchmessers (einschließlich Dicke des Bands) tiefer als die Oberseite beider Trommeln ist.



**Für „Wasserfall“-Anwendungen.**  
Den Abstand zwischen ca. 45° vom höchsten Punkt der oberen Trommel zum höchsten Punkt der unteren Trommel messen.



**Für Übergänge von Band zu Übergabetrichter oder Rutsche.**  
Auf der Trommelseite nicht höher als 13 mm unter der Oberseite und das Brückensegment ca. 4 bis 13 mm über dem Übergabetrichter oder der Rückseite der Rutsche.

### Für Bandanwendungen horizontal nach horizontal oder für „Wasserfall“-Anwendungen und Spalten von 100 bis 250 mm

Breite des Übergangs mm	Montagewise-Versatz mm	Bandbreiten									
		610 mm		914 mm		1067 mm		1219 mm		1524 mm	
		Artikelnummer	Bestellnummer	Artikelnummer	Bestellnummer	Artikelnummer	Bestellnummer	Artikelnummer	Bestellnummer	Artikelnummer	Bestellnummer
102	Kein	56100	TGB-4/102-2/2-24/610	56101	TGB-4/102-2/2-36/914	56181	TGB-4/102-2/2-42/1067	56102	TGB-4/102-2/2-48/1219	56103	TGB-4/102-2/2-60/1524
127	13	56104	TGB-5/127-2/3-24/610	56105	TGB-5/127-2/3-36/914	56182	TGB-5/127-2/3-42/1067	56106	TGB-5/127-2/3-48/1219	56107	TGB-5/127-2/3-60/1524
152	25	56108	TGB-6/152-2/4-24/610	56109	TGB-6/152-2/4-36/914	56183	TGB-6/152-2/4-42/1067	56110	TGB-6/152-2/4-48/1219	56111	TGB-6/152-2/4-60/1524
	Kein	56112	TGB-6/152-3/3-24/610	56113	TGB-6/152-3/3-36/914	56184	TGB-6/152-3/3-42/1067	56114	TGB-6/152-3/3-48/1219	56115	TGB-6/152-3/3-60/1524
178	38	56116	TGB-7/178-2/5-24/610	56117	TGB-7/178-2/5-36/914	56185	TGB-7/178-2/5-42/1067	56118	TGB-7/178-2/5-48/1219	56119	TGB-7/178-2/5-60/1524
	13	56120	TGB-7/178-3/4-24/610	56121	TGB-7/178-3/4-36/914	56186	TGB-7/178-3/4-42/1067	56122	TGB-7/178-3/4-48/1219	56123	TGB-7/178-3/4-60/1524
203	25	56128	TGB-8/203-3/5-24/610	56129	TGB-8/203-3/5-36/914	56187	TGB-8/203-3/5-42/1067	56130	TGB-8/203-3/5-48/1219	56131	TGB-8/203-3/5-60/1524
	Kein	56132	TGB-8/203-4/4-24/610	56133	TGB-8/203-4/4-36/914	56188	TGB-8/203-4/4-42/1067	56134	TGB-8/203-4/4-48/1219	56135	TGB-8/203-4/4-60/1524
229	13	56140	TGB-9/229-4/5-24/610	56141	TGB-9/229-4/5-36/914	56189	TGB-9/229-4/5-42/1067	56142	TGB-9/229-4/5-48/1219	56143	TGB-9/229-4/5-60/1524
254	Kein	56148	TGB-10/254-5/5-24/610	56149	TGB-10/254-5/5-36/914	56190	TGB-10/254-5/5-42/1067	56150	TGB-10/254-5/5-48/1219	56151	TGB-10/254-5/5-60/1524

### Für Anwendungen von Band zu Übergabetrichter oder Rutsche und Spalten von 75 bis 150 mm

Breite des Übergangs mm	Montagewise-Versatz mm	Bandbreiten									
		610 mm		914 mm		1067 mm		1219 mm		1524 mm	
		Artikelnummer	Bestellnummer	Artikelnummer	Bestellnummer	Artikelnummer	Bestellnummer	Artikelnummer	Bestellnummer	Artikelnummer	Bestellnummer
76	12	56206	TGB-3/76-2/B-24/610	56207	TGB-3/76-2/B-36/914	56208	TGB-3/76-2/B-42/1067	56209	TGB-3/76-2/B-48/1219	56210	TGB-3/76-2/B-60/1524
102	25	56211	TGB-4/102-3/B-24/610	56212	TGB-4/102-3/B-36/914	56213	TGB-4/102-3/B-42/1067	56214	TGB-4/102-3/B-48/1219	56215	TGB-4/102-3/B-60/1524
127	38	56216	TGB-5/127-4/B-24/610	56217	TGB-5/127-4/B-36/914	56218	TGB-5/127-4/B-42/1067	56219	TGB-5/127-4/B-48/1219	56220	TGB-5/127-4/B-60/1524
152	51	56221	TGB-6/152-5/B-24/610	56222	TGB-6/152-5/B-36/914	56223	TGB-6/152-5/B-42/1067	56224	TGB-6/152-5/B-48/1219	56225	TGB-6/152-5/B-60/1524

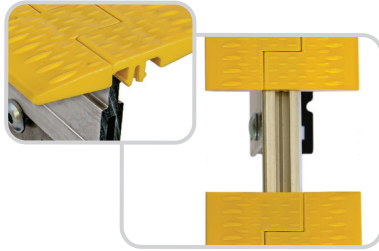
## SEGMENTIERTE ÜBERGANGSPLATTEN

### 38 - 75 mm Spalt

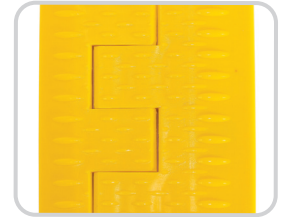
Optional sind segmentierte Übergangsplatten für kleinere Spalten von 38 bis 75 mm erhältlich.



Kombinationen von gepaarten Segmenten greifen in der Tragschiene ineinander, um die für die Anwendung erforderliche Spannweite zu erreichen.



**Erhöhte Rippen verringern die Oberflächenreibung** an kürzeren Übergängen – besonders wichtig für die Durchgängigkeit bei getakteten Abständen, wenn leichtere Päckchen und Pakete befördert werden.

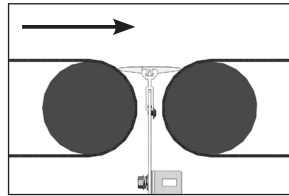


Einfach zu konfigurierende Montageplatten geben **Flexibilität bei der Montage.**

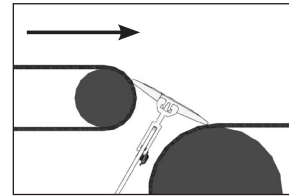


### So wählen Sie das richtige Produkt

1. Breite des Transportbandes angeben. Die Montageschiene ist 5 cm länger als die angegebene Bandbreite.
2. Erforderliche Übergangsbreite bestimmen.
3. Lage der Montageschiene bestimmen.
4. Segmentierte Übergangsplatten sind bei Spalten von 38 bis 75 mm für Übergänge von Band zu Übergabetrichter/Rutsche nicht empfehlenswert.



**Für Bandanwendungen horizontal nach horizontal.**  
Den Abstand zwischen den Trommeln an einem Punkt messen, der nicht mehr als 25 % des Trommeldurchmessers (einschließlich Dicke des Bands) tiefer als die Oberseite beider Trommeln ist.



**Für „Wasserfall“-Anwendungen.**  
Den Abstand zwischen ca. 45° vom höchsten Punkt der oberen Trommel zum höchsten Punkt der unteren Trommel messen.

#### Für Bandanwendungen horizontal nach horizontal oder für „Wasserfall“-Anwendungen und Spalten von 38 bis 75 mm

Breite des Übergangs mm	Montageschiene-Versatz mm	Bandbreiten					
		610 mm		914 mm		1067 mm	
		Artikelnummer	Bestellnummer	Artikelnummer	Bestellnummer	Artikelnummer	Bestellnummer
38	Kein	56227	TGB-1.5/38-.75/.75-24/610	56228	TGB-1.5/38-.75/.75-36/914	56229	TGB-1.5/38-.75/.75-42/1067
44	3,2	56232	TGB-1.75/44-1/.75-24/610	56233	TGB-1.75/44-1/.75-36/914	56234	TGB-1.75/44-1/.75-42/1067
51	Kein	56237	TGB-2/51-1/1-24/610	56238	TGB-2/51-1/1-36/914	56239	TGB-2/51-1/1-42/1067
57	9,5	56242	TGB-2.25/57-1,5/.75-24/610	56243	TGB-2.25/57-1,5/.75-36/914	56244	TGB-2.25/57-1,5/.75-42/1067
64	6,4	56247	TGB-2,5/64-1,5/1-24/610	56248	TGB-2,5/64-1,5/1-36/914	56249	TGB-2,5/64-1,5/1-42/1067
76	Kein	56252	TGB-3/76-1,5/1,5-24/610	56253	TGB-3/76-1,5/1,5-36/914	56254	TGB-3/76-1,5/1,5-42/1067

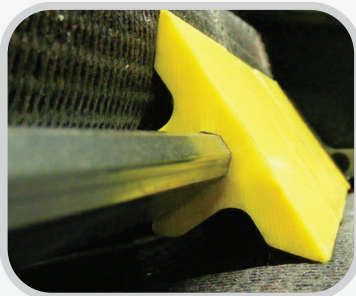
#### Für Bandanwendungen horizontal nach horizontal oder für „Wasserfall“-Anwendungen und Spalten von 38 bis 75 mm

Breite des Übergangs mm	Montageschiene-Versatz mm	Bandbreiten			
		1219 mm		1524 mm	
		Artikelnummer	Bestellnummer	Artikelnummer	Bestellnummer
38	Kein	56230	TGB-1.5/38-.75/.75-48/1219	56231	TGB-1.5/38-.75/.75-60/1524
44	3,2	56235	TGB-1.75/44-1/.75-48/1219	56236	TGB-1.75/44-1/.75-60/1524
51	Kein	56240	TGB-2/51-1/1-48/1219	56241	TGB-2/51-1/1-60/1524
57	9,5	56245	TGB-2.25/57-1,5/.75-48/1219	56246	TGB-2.25/57-1,5/.75-60/1524
64	6,4	56250	TGB-2,5/64-1,5/1-48/1219	56251	TGB-2,5/64-1,5/1-60/1524
76	Kein	56255	TGB-3/76-1,5/1,5-48/1219	56256	TGB-3/76-1,5/1,5-60/1524

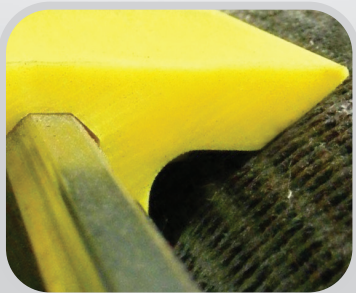
## Einzigartiges, patentiertes Design



**Einfache Installation:** Installieren Sie das Hitch Guard (HG) mit einfachen Halterungen und Befestigungselementen, dann installieren Sie die einzelnen Segmente, indem Sie sie mit einem Gummihammer leicht einklopfen.



**Einrastmechanismus:** Die 3-Zoll-Segmente sind so ausgelegt, dass sie auf Druck nachgeben, wenn sich kleine Gegenstände zwischen dem Förderband und den Segmenten verfangen.



**Schutz und Sicherheit:** UHMW-Kunststoffsegmente haben ein abgeschrägtes Design, das fortschreitende Förderbandschäden verhindert und Perforationspunkte reduziert.

## Hitch Guard

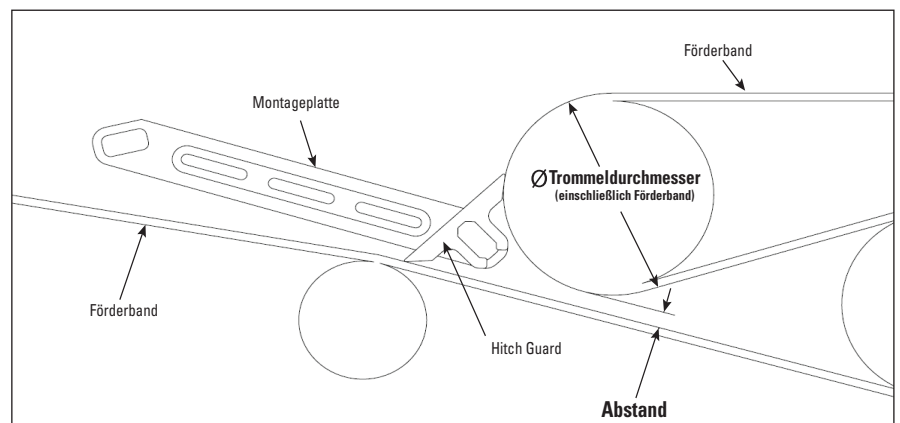
Der Einzugschutz von Flexco wurde entwickelt, um einen reibungslosen Produktübergang zu gewährleisten, die Sicherheit an der Einzugsstelle zu erhöhen und die Einklemmgefahr am Übergabepunkt zu verringern. Das HG verhindert, dass kleine Gegenstände in der Einzugsstelle hängen bleiben, was zu Rissen des Förderbandes in Längsrichtung und kostenaufwändigen und unvorhergesehenen Stillstandzeiten führen kann. Das HG ist so konstruiert, dass sich einzelne Segmente von der Auflagestelle lösen können. Dadurch werden Gegenstände schnell wieder gelöst, während die übrigen Segmente unverändert bleiben und für einen unterbrechungsfreien Betrieb sorgen.

Wählen Sie das Universal-Montagesystem, das auf die meisten Anwendungen passt, oder das Montagesystem für Scanner Eye, das elektronische Scanneraugen nicht stört, aber die Einzugsstelle trotzdem schützt.

Jedes HG wird mit einer Einstelllehre geliefert, mit der es korrekt in der Einzugsstelle angebracht wird und so für optimale Leistung sorgt. Aus der unten stehenden Tabelle der Installationsanweisungen für das HG können Sie entnehmen, ob das HG für die Einzugsstellen Ihres Förderbandes geeignet ist.

### Installationsanweisungen HG

Trommeldurchmesser (Zoll) (einschließlich Förderband)	2,5	3,0	3,5	4,0	4,5	5,0	5,5	6,0	6,5
Erforderlicher Mindestspalt (Zoll)	0,8	0,5	0,1	0	0	0	0	0	0
Maximaler Spalt (Zoll)	1,6	1,4	1,2	1,0	0,8	0,6	0,4	0,2	0



### Bestellinformationen für das HG

Maximale Band- breite	Universale Montagehalterung		Montagehalterung für Scanner Eye		Horizontale Transfer-Mon- tagehalterung	
	Bestellnummer	Artikel- nummer	Bestellnummer	Artikel- nummer	Bestellnummer	Artikel- nummer
914	HITCHGD-V3-KIT-36IN	04442	HITCHGD-V1-KIT-36IN	04322	TGB-HG-V4-36/914	56263
1067	HITCHGD-V3-KIT-42IN	04443	HITCHGD-V1-KIT-42IN	04321	TGB-HG-V4-42/1067	56264
1219	HITCHGD-V3-KIT-48IN	04444	HITCHGD-V1-KIT-48IN	04320	TGB-HG-V4-48/1219	56265
1524	HITCHGD-V3-KIT-60IN	04445	HITCHGD-V1-KIT-60IN	04319	TGB-HG-V4-60/1524	56266
1829	HITCHGD-V3-KIT-72IN	04988	HITCHGD-V1-KIT-72IN	04973	Nicht verfügbar	