

## Gleichmäßige und langlebige Verbindungen

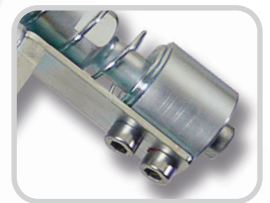
Schnelleres, gleichmäßigeres Vernieten von Scharnierverbindungen für starke Beanspruchungen. Der Druckluft-Einzelnietentreiber, zusammen mit unseren Verbinder- und Montagewerkzeugen Flexco® SR™, beschleunigt die Montage um bis zu 33 %. Mit einer einzigen Betätigung des Auslösers pro Niete entfällt das Ratespiel beim Vernieten und Sie erhalten jedes Mal eine gleichmäßige, langlebige Verbindung.



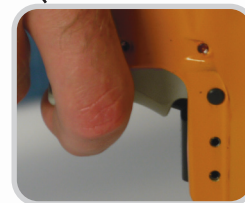
**Zwei Griffe**  
sorgen für sicheren  
Halt und einfaches  
Ausbalancieren



**Pneumatikkraft zum  
Vernieten**  
druckluftbetrieben für  
geringeres Ermüden  
und stabile Montage



**Werkzeugnase und  
Schwerlast-Nietentreiber**  
für präzises, gleichmäßiges  
Vernieten

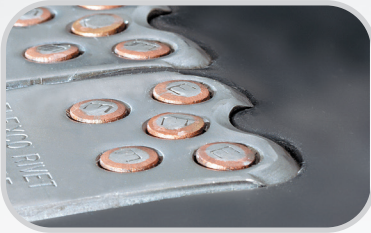


**Einmaliges Betätigen  
des Auslösers**  
des Druckluft-Einzelnietentreibers für  
eine einfache und schnelle Montage

### Merkmale und Vorteile:

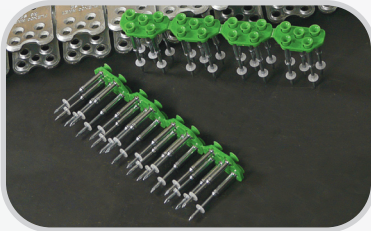
- Ein einziges Betätigen des Auslösers spart Zeit und verringert das Ermüden des Technikers.
- Das einmalige Betätigen des Auslösers, zusammen mit den Nietestreifen mit Unterlegscheiben und den speziell ausgeführten Stahl-Führungsblöcken, stellt eine einheitliche Vernietung sicher, die in einer langlebigen Verbindung resultiert.
- Ein Werkzeug, das auch hohen Beanspruchungen standhält.
- Mit Standard-MSRT und MBRTA Anwendungswerkzeugen einsetzbar.

## Merkmale und Vorteile



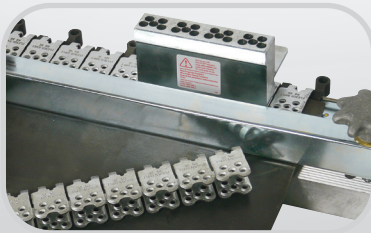
### Gleichmäßige Verbindung

Das Werkzeug für starke Beanspruchung presst die Verbinderplatten stärker zusammen, wodurch eine glatte und gleichmäßige Verbindung entsteht, die problemlos über die Bauteile einer Förderanlage läuft.



### Rapid Loader™ Nietenstreifen mit Unterlegscheiben

Nietenstreifen für ein schnelles und einfaches Laden in den Führungsblock. Die Unterlegscheibe sorgt für maximale Genauigkeit.



### Standard-Montagewerkzeuge

Für die Montagen werden nur Standard-Anwendungswerkzeuge und ein spezieller Führungsblock benötigt.

## Druckluft-Einzelnietentreiber

Der Druckluft-Einzelnietentreiber ist in einem tragbaren Gerätekofter sicher untergebracht und umfasst:

- Druckluft-Einzelnietentreiber
- Regler
- Luftschlauch
- Bedienungsanleitung
- Schutzbrille



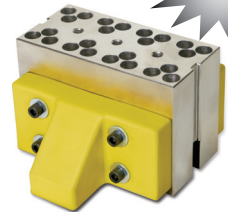
### Bestellinformation

Beschreibung	Bestellnummer	Artikelnummer
Druckluft-Einzelnietentreiber*	Pneudrive1	41992
Stahl-Führungsblöcke 8 Rivet Pattern SR™	35RD-GB8-4	41998
Stahl-Führungsblöcke 5 Rivet Pattern SR™	35RD-GB5-4	42000
BR6 Stahl-Führungsblock	35RD-BR6GB-4	43063
BR10 Stahl-Führungsblock	35RD-BR10GB-4	43064

\*Enthält einen Druckluft-Einzelnietentreiber, einen Regler, einen Luftschlauch, Bedienungsanleitung und Schutzbrille

### BR6 Stahl-Führungsblocks zur Verwendung mit dem Druckluft-Einzelnietentreiber

Spezielle Stahl-Führungsblocks stellen gleichmäßiges Treiben der Nieten und dauerhafte Verbindungen sicher.



Tragbarer Gerätekofter mit Rollen und ausziehbarem Griff für einen einfachen Transport. Der stabile Tragekofter schützt das Werkzeug, wenn es nicht gebraucht wird.

Besuchen Sie [www.flexco.com](http://www.flexco.com) für weitere Flexco-Standorte und -Produkte oder um einen autorisierten Händler zu finden.