

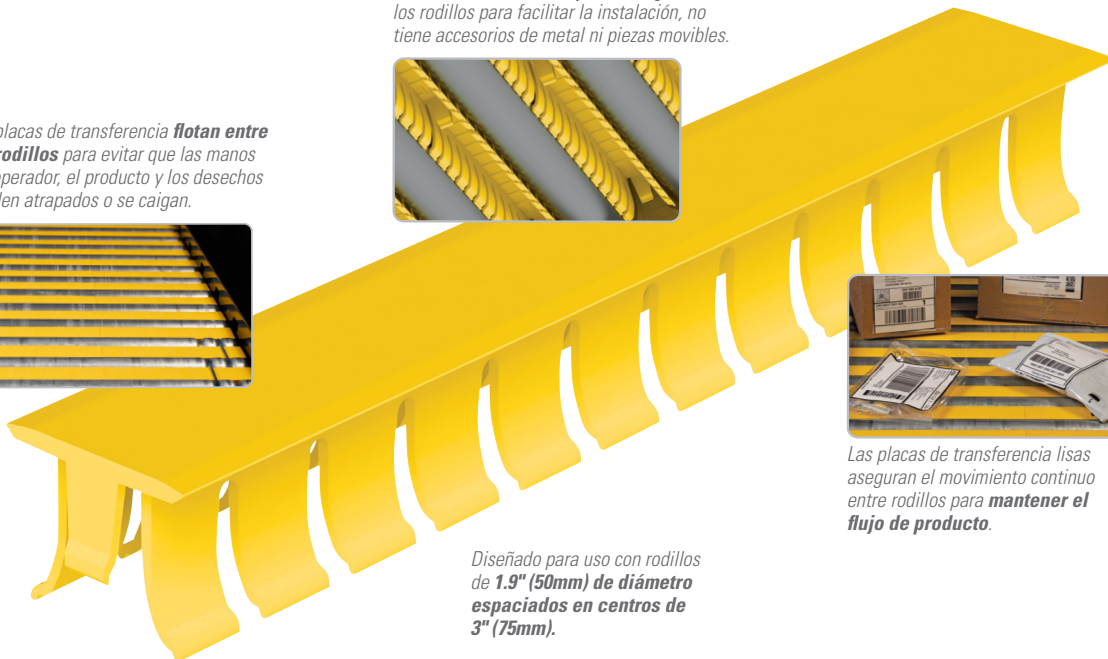
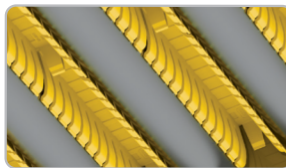
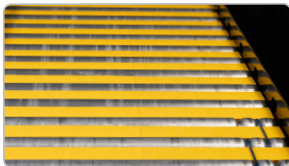
Placas de transferencia de transportador de rodillos (RCTP)

Mantenga el flujo de producto y reduzca la pérdida de producto en los transportadores de rodillo

Transportar productos en un transportador de rodillo, ya sea impulsados por banda, ejes de línea, cadena o MDR y banda presenta un único problema, pérdida de producto entre los rodillos. Las placas de transferencia del transportador de rodillo (RCTP) de Flexco mantiene su producto en movimiento hacia su destino final flotando entre dos rodillos, cubriendo el espacio y evitando que los sobres, bolsas de polietileno y paquetes pequeños caigan entre los espacios. RCTP también ayudan a evitar que los trabajadores se estiren para llegar a las áreas entre los rodillos para recuperar los paquetes y queden atrapados, prensados o se lesionen en las bandas de impulso, bandas o cadenas.

El diseño sencillo se fija en su lugar entre los rodillos para facilitar la instalación, no tiene accesorios de metal ni piezas móviles.

Las placas de transferencia flotan entre los rodillos para evitar que las manos del operador, el producto y los desechos queden atrapados o se caigan.



Las placas de transferencia lisas aseguran el movimiento continuo entre rodillos para mantener el flujo de producto.

Diseñado para uso con rodillos de 1.9" (50mm) de diámetro espaciados en centros de 3" (75mm).

Características y beneficios:

- Ideal para las operaciones que transportan una variedad de productos empaquetados, desde suaves y plegables hasta densos y compactos.
- Fabricado de material patentado de baja fricción que ofrece una resistencia superior a impactos y desgaste.
- El color amarillo brillante facilita ver y supervisar las placas.
- Disponible en placas de transferencia de 12" (300mm) que se cortan fácilmente a la longitud deseada para cualquier ancho de transportador de rodillos.
- La versión del canal da espacio para las bandas de transmisión con empaque de anillo.

La versión del canal

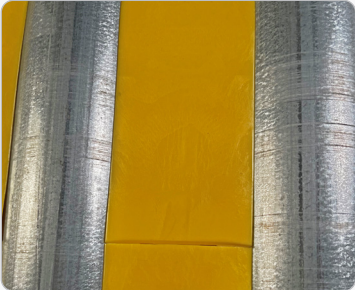


Patentes: www.flexco.com/patents

Diseñado específicamente para transportadores de rodillo



Fácil de instalar: Inserte con un movimiento oscilante desde la parte lateral en el espacio del rodillo.



Cubre el espacio: Diseñado especialmente para transportadores de rodillo de 1.9" (50mm) de diámetro con centros de 3" (75mm).



Cortador de muescas de patas se usa para cortar las patas en su base justo detrás de la longitud de placa deseada



Cortador de placa de transferencia para cortar la placa de transferencia a la longitud deseada

Placas de transferencia de transportador de rodillos

Placas fáciles de instalar

Las placas de transferencia del transportador de rodillo (RCTP) tienen un diseño de cierre a presión, lo que facilita la instalación y el reemplazo si es necesario.

Para instalar*:

1. Inspeccione el área del transportador de rodillo para garantizar que no tenga desechos y esté lista para la instalación.

- Quite los desechos significativos acumulados en los rodillos
- Mida el ancho en la parte interior del marco del transportador
- Determine el número de placas de transferencia de RCTP de 12" (300mm) necesarias

2. Corte las placas de transferencia a la longitud deseada

- La longitud mínima de corte de la placa de transferencia es de 4" (100mm) (cada sección de la pata es de 1" (25mm))
- Use el cortador de muescas de pata para cortar las patas en sus bases justo antes de la longitud deseada
- Use el cortador de placa para cortar la placa de transferencia a la longitud deseada

3. Instalación de RCTP

- Inserte RCTP con un movimiento oscilante desde la parte lateral en el espacio del rodillo. No inserte desde el extremo.
- Coloque la placa de transferencia con el extremo cortado hacia arriba a la placa de transferencia con la pestaña de resorte colocada contra el marco del transportador.
- Diseñado para flotar levemente en el espacio.
- Ajustar la pestaña de extremo puede ayudar con la modificación de la longitud.

*Para obtener instrucciones de instalación detalladas vea el Manual de Instrucciones y Funcionamiento.

Información para pedidos de placas de transferencia para transportadores de rodillos

Descripción	Número de pedido	Código del artículo
Caja de 100 RCTP plano	RCTP-1930-12-100	314112
Caja de 100 RCTP de canal	RCTP-1930-6-100-CHNL	314206
Plataforma de 3,000 RCTP plano	RCTP-1930-12-3000	314002
Plataforma de 3,000 RCTP de canal	RCTP-1930-6-3000-CHNL	314006
Cortador de muescas de pata y cortador de placas de transferencia	RCTP-LEG-NOTCHER-TP-CUTTER	314011
Cortador de muescas de pata	RCTP-LEG NOTCHER	314012
Cortador de placas de transferencia	RCTP-TRANSFER-PLATE-CUTTER	314013

Cortador de muescas de pata y cortador de placas de transferencia



Visite www.flexco.com para conocer otros productos y ubicaciones de Flexco o para buscar un distribuidor autorizado.

