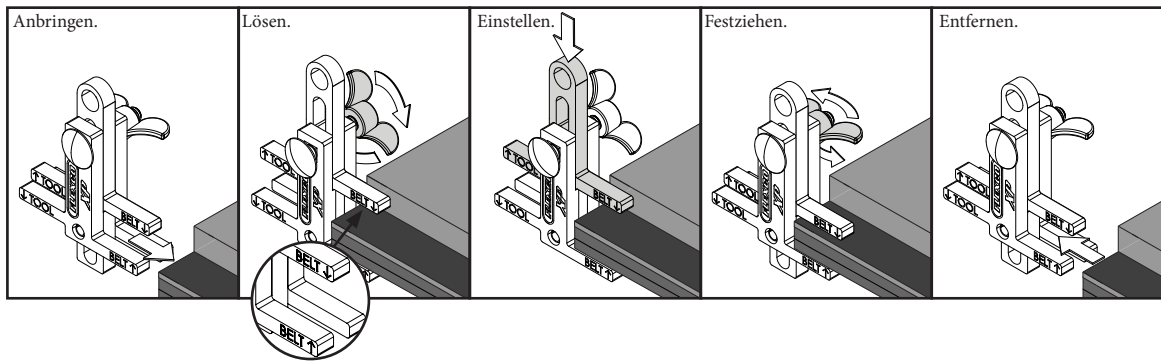


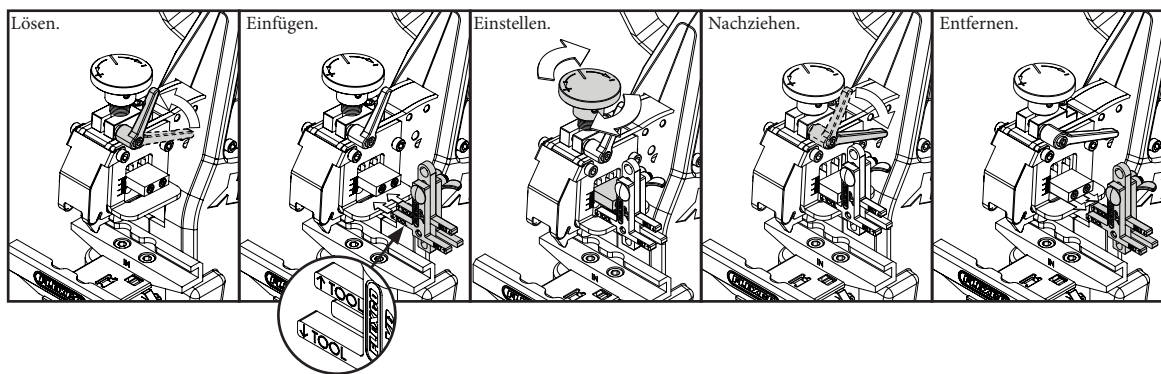
XP Banddicken-Messlehre



1. Messen Sie die Banddicke nach dem Hobeln, um die Montagehilfe einzustellen.



2. Legen Sie die Lehre in die Öffnung der XP- Montagehilfe für den entsprechenden Verbinder.



Besuchen Sie www.flexco.com für weitere Flexco-Standorte und -Produkte oder um einen autorisierten Händler zu finden.