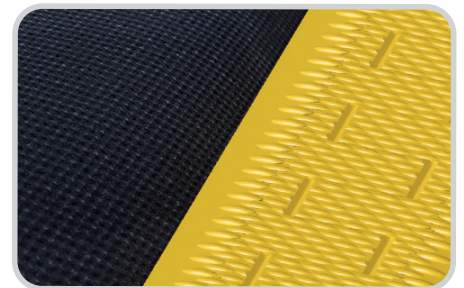


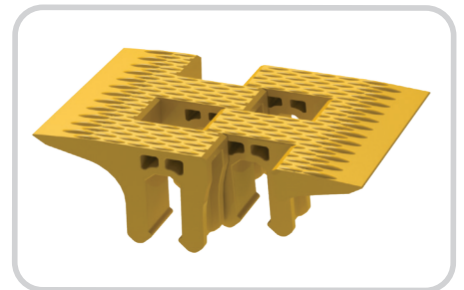
分段转运板

避免转运点的产品损失并提高安全性

在整个操作过程中安全地输送产品对于最大限度地提高生产效率至关重要。过渡点，无论是从一台输送机到另一台输送机，从传送带到溜槽，还是从传送带到其他结构，在许多行业中都是一个巨大的挑战，包括包裹物流、行李搬运、食品和饮料等。Flexco 的分段转运板可以帮助避免转运点的产品损失、提高操作人员的工作安全性并减少转运点的夹点危险，从而防止产品以及输送带和输送机机架的潜在损坏。亮黄色的分段卡在安装杆上，可用于最大宽度 1500 mm 的输送带以及 100 至 250 mm 的间隙。对于滚筒间隙为 38 至 75 mm 的较小滚筒，可选择配有较窄支撑杆的分段转运板。



在转运点提供顺畅转运。

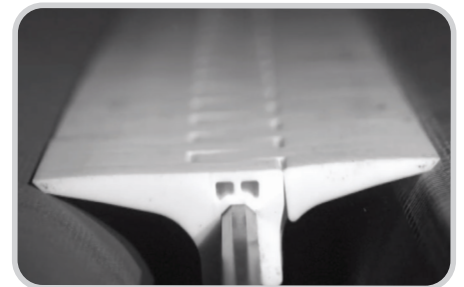


HDPE 分段锁定在一起，棱条有助于减少表面摩擦，因此产品在整个转运期间可轻松滑动。

特点与优势：

- 亮黄色使段便于进行监控和更换。
- 适用于连贯和机械输送带接头。
- 包裹处理和机场应用的理想选择。
- 精确成型的分段可确保准确适配转运间隙并提供长期保护。
- HDPE 分段带有棱条，可减少表面摩擦并充当直观的磨损指示器。
- 斜面塑料段直接置于输送带上，可防止产品被吸入并减少夹点。

专利：www.flexco.com/patents



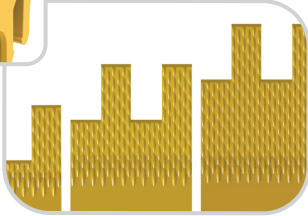
通过减少夹点，提高输送机的安全性。

分段转运板

100-250 mm 间隙



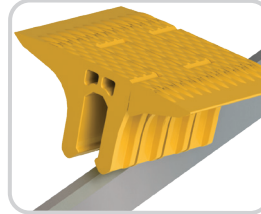
桥式段适用于输送带到卸料槽或滑台应用。



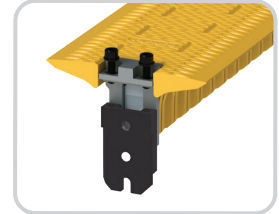
有长度 50 至 125 mm、以 25 mm 为增量的段可供选择。



可将不同长度的段一起配对，以提供偏移安装选择，从而适应结构的变化。



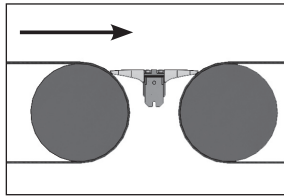
杆式安装段易于安装，并且在滞留物体压力下可快速释放。



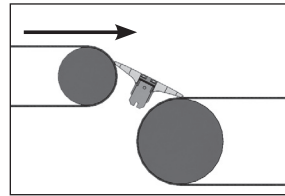
两件式安装架可实现轻松安装和拆除。

如何订购

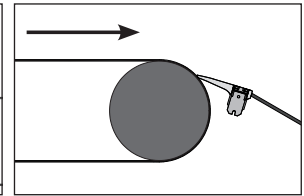
1. 指定输送带宽度。安装杆比指定输送带宽度长 50 mm。
2. 确定所需转运尺寸。
3. 确定安装杆位置及是否需要偏移。



对于水平至水平输送带应用。
在两个滚筒凸面向下不超过滚筒直径 25% 的点（包括输送带厚度）测量滚筒间距。



对于瀑布应用。
从上滚筒顶部至下滚筒顶点成大 45° 位置测量距离。



对于输送带到卸料槽或滑台应用。
在滚筒侧，定位在不低于凸面下方 12 mm 的位置，桥式段大致定位在卸料槽或滑台后壁顶部之上 3 至 12 mm 的位置。

对于水平至水平或瀑布应用以及 100 至 250 mm 间隙

转运宽度 mm	安装杆 偏移 mm	输送带宽度									
		610 mm		914 mm		1067 mm		1219 mm		1524 mm	
		产品 代码	订购编号	产品 代码	订购编号	产品 代码	订购编号	产品 代码	订购编号	产品 代码	订购编号
102	无	56100	TGB-4/102-2/2-24/610	56101	TGB-4/102-2/2-36/914	56181	TGB-4/102-2/2-42/1067	56102	TGB-4/102-2/2-48/1219	56103	TGB-4/102-2/2-60/1524
127	13	56104	TGB-5/127-2/3-24/610	56105	TGB-5/127-2/3-36/914	56182	TGB-5/127-2/3-42/1067	56106	TGB-5/127-2/3-48/1219	56107	TGB-5/127-2/3-60/1524
152	25	56108	TGB-6/152-2/4-24/610	56109	TGB-6/152-2/4-36/914	56183	TGB-6/152-2/4-42/1067	56110	TGB-6/152-2/4-48/1219	56111	TGB-6/152-2/4-60/1524
	56112	TGB-6/152-3/3-24/610	56113	TGB-6/152-3/3-36/914	56184	TGB-6/152-3/3-42/1067	56114	TGB-6/152-3/3-48/1219	56115	TGB-6/152-3/3-60/1524	
178	38	56116	TGB-7/178-2/5-24/610	56117	TGB-7/178-2/5-36/914	56185	TGB-7/178-2/5-42/1067	56118	TGB-7/178-2/5-48/1219	56119	TGB-7/178-2/5-60/1524
	56120	TGB-7/178-3/4-24/610	56121	TGB-7/178-3/4-36/914	56186	TGB-7/178-3/4-42/1067	56122	TGB-7/178-3/4-48/1219	56123	TGB-7/178-3/4-60/1524	
203	25	56128	TGB-8/203-3/5-24/610	56129	TGB-8/203-3/5-36/914	56187	TGB-8/203-3/5-42/1067	56130	TGB-8/203-3/5-48/1219	56131	TGB-8/203-3/5-60/1524
	56132	TGB-8/203-4/4-24/610	56133	TGB-8/203-4/4-36/914	56188	TGB-8/203-4/4-42/1067	56134	TGB-8/203-4/4-48/1219	56135	TGB-8/203-4/4-60/1524	
229	13	56140	TGB-9/229-4/5-24/610	56141	TGB-9/229-4/5-36/914	56189	TGB-9/229-4/5-42/1067	56142	TGB-9/229-4/5-48/1219	56143	TGB-9/229-4/5-60/1524
254	无	56148	TGB-10/254-5/5-24/610	56149	TGB-10/254-5/5-36/914	56190	TGB-10/254-5/5-42/1067	56150	TGB-10/254-5/5-48/1219	56151	TGB-10/254-5/5-60/1524

对于输送带到卸料槽或滑台应用以及 75 至 150 mm 间隙

转运宽度 mm	安装杆 偏移 mm	输送带宽度									
		610 mm		914 mm		1067 mm		1219 mm		1524 mm	
		产品 代码	订购编号	产品 代码	订购编号	产品 代码	订购编号	产品 代码	订购编号	产品 代码	订购编号
76	12	56206	TGB-3/76-2/B-24/610	56207	TGB-3/76-2/B-36/914	56208	TGB-3/76-2/B-42/1067	56209	TGB-3/76-2/B-48/1219	56210	TGB-3/76-2/B-60/1524
102	25	56211	TGB-4/102-3/B-24/610	56212	TGB-4/102-3/B-36/914	56213	TGB-4/102-3/B-42/1067	56214	TGB-4/102-3/B-48/1219	56215	TGB-4/102-3/B-60/1524
127	38	56216	TGB-5/127-4/B-24/610	56217	TGB-5/127-4/B-36/914	56218	TGB-5/127-4/B-42/1067	56219	TGB-5/127-4/B-48/1219	56220	TGB-5/127-4/B-60/1524
152	51	56221	TGB-6/152-5/B-24/610	56222	TGB-6/152-5/B-36/914	56223	TGB-6/152-5/B-42/1067	56224	TGB-6/152-5/B-48/1219	56225	TGB-6/152-5/B-60/1524

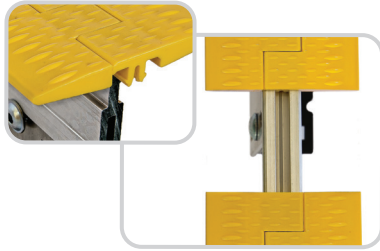
分段转运板

38-75 mm 间隙

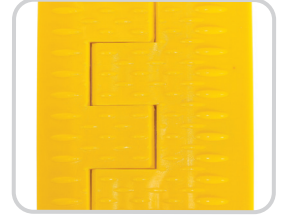
有适用于较窄间隙 (38 至 75 mm) 的分段转运板可供选择。



分段配对组合在支撑杆内锁在一起，以形成应用所需的跨度。



棱条有助于减少较短转运区的表面摩擦—输送的包裹和包装较轻时，这对保持计量间隙的一致性特别重要。

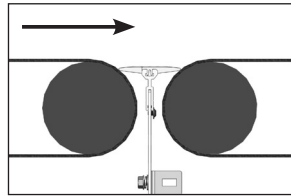


易配置型安装板提供了安装方案上的灵活性。

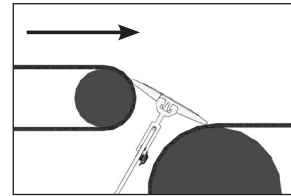


如何订购

1. 指定输送带宽度。安装杆比指定输送带宽度长 50 mm。
2. 确定所需转运尺寸。
3. 确定安装杆位置。
4. 对于输送带至卸料槽/滑台应用，不建议使用间隙为 38 至 75 mm 的分段转运板。



对于水平至水平输送带应用。
在两个滚筒凸面向下不超过滚筒直径 25% 的点 (包括输送带厚度) 测量滚筒间距。



对于瀑布应用。
从上滚筒顶部至下滚筒顶点成大约 45° 位置测量距离。

对于水平至水平或瀑布应用以及 38 至 75 mm 间隙

转运宽度 mm	安装杆偏移 mm	输送带宽度					
		610 mm		914 mm		1067 mm	
		产品代码	订购编号	产品代码	订购编号	产品代码	订购编号
38	无	56227	TGB-1.5/38-.75/75-24/610	56228	TGB-1.5/38-.75/75-36/914	56229	TGB-1.5/38-.75/75-42/1067
44	3.2	56232	TGB-1.75/44-1/75-24/610	56233	TGB-1.75/44-1/75-36/914	56234	TGB-1.75/44-1/75-42/1067
51	无	56237	TGB-2/51-1/1-24/610	56238	TGB-2/51-1/1-36/914	56239	TGB-2/51-1/1-42/1067
57	9.5	56242	TGB-2.25/57-1.5/75-24/610	56243	TGB-2.25/57-1.5/75-36/914	56244	TGB-2.25/57-1.5/75-42/1067
64	6.4	56247	TGB-2.5/64-1.5/1-24/610	56248	TGB-2.5/64-1.5/1-36/914	56249	TGB-2.5/64-1.5/1-42/1067
76	无	56252	TGB-3/76-1.5/1.5-24/610	56253	TGB-3/76-1.5/1.5-36/914	56254	TGB-3/76-1.5/1.5-42/1067

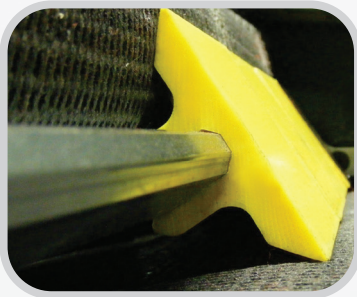
对于水平至水平或瀑布应用以及 38 至 75 mm 间隙

转运宽度 mm	安装杆偏移 mm	输送带宽度			
		1219 mm		1524 mm	
		产品代码	订购编号	产品代码	订购编号
38	无	56230	TGB-1.5/38-.75/75-48/1219	56231	TGB-1.5/38-.75/75-60/1524
44	3.2	56235	TGB-1.75/44-1/75-48/1219	56236	TGB-1.75/44-1/75-60/1524
51	无	56240	TGB-2/51-1/1-48/1219	56241	TGB-2/51-1/1-60/1524
57	9.5	56245	TGB-2.25/57-1.5/75-48/1219	56246	TGB-2.25/57-1.5/75-60/1524
64	6.4	56250	TGB-2.5/64-1.5/1-48/1219	56251	TGB-2.5/64-1.5/1-60/1524
76	无	56255	TGB-3/76-1.5/1.5-48/1219	56256	TGB-3/76-1.5/1.5-60/1524

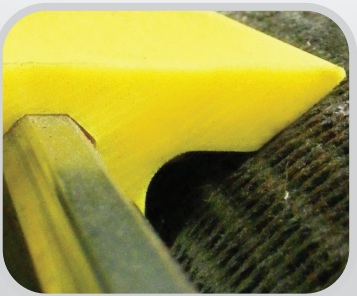
独特的专利设计



易于安装：使用简单的托架和五金件将栓式防护装置安装在输送机上，然后用轻锤丝锥安装段。



卡扣式设计：76 mm 段设计为在小物体嵌入输送带和段之间时可在压力下释放。



安全保障：UHMW 塑料段的斜面设计可防止输送带逐步损坏并减少夹点。

栓式防护装置

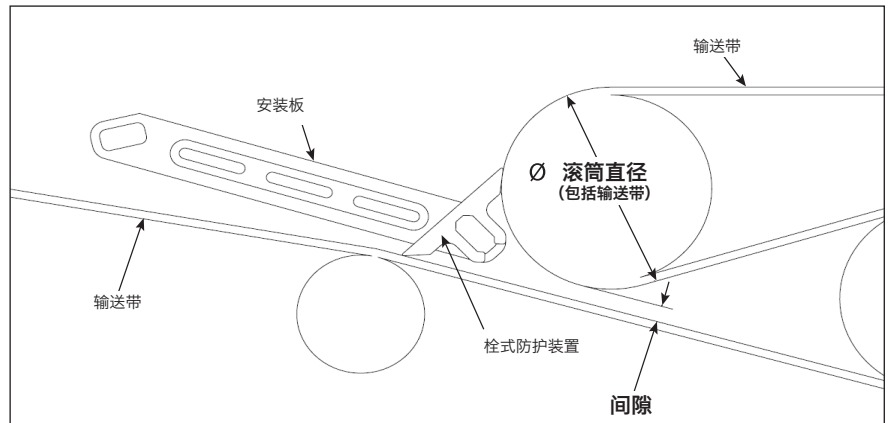
Flexco的Hitch Guard旨在提供平稳的产品过渡，提高了输送机挂钩的安全性，并减少了转移点的夹伤危险。栓式防护装置可防止小物体嵌入栓钩内，这种情况可能导致输送带纵向撕裂、输送的产品损坏以及计划外停机。由于设计为允许个别段从支撑杆上释放，因此可在快速逐出物体的同时让其余段保持固定以实现连续运行。

可以选择适合大多数应用的通用安装系统，也可选择不会干扰电子扫描仪孔，但仍为栓钩提供持续保护的扫描仪孔安装系统。

每个栓式防护装置都标配专门设计的量规，用于在栓钩上正确定位，以实现最佳安装效果和性能。请参阅以下栓式防护装置安装规格表，以确定 Flexco 栓式防护装置是否适合您的输送机栓钩。

栓式防护装置安装规格

滚筒直径 (包括输送带)	63.5 mm	76.2 mm	88.9 mm	101.6 mm	114.3 mm	127 mm	139.7 mm	152.4 mm	165.1 mm
所需最小间隙	20.32 mm	12.7 mm	2.54 mm	0	0	0	0	0	0
最大间隙	40.64 mm	35.56 mm	30.48 mm	25.4 mm	20.32 mm	15.24 mm	10.16 mm	5.08 mm	0



栓式防护装置订购信息

输送机最大宽度 mm	通用安装架		扫描仪孔安装架		水平转移安装架	
	订购编号	产品代码	订购编号	产品代码	订购编号	产品代码
900	HITCHGD-V3-KIT-36IN	04442	HITCHGD-V1-KIT-36IN	04322	TGB-HG-V4-36/914	56263
1050	HITCHGD-V3-KIT-42IN	04443	HITCHGD-V1-KIT-42IN	04321	TGB-HG-V4-42/1067	56264
1200	HITCHGD-V3-KIT-48IN	04444	HITCHGD-V1-KIT-48IN	04320	TGB-HG-V4-48/1219	56265
1500	HITCHGD-V3-KIT-60IN	04445	HITCHGD-V1-KIT-60IN	04319	TGB-HG-V4-60/1524	56266
1800	HITCHGD-V3-KIT-72IN	04988	HITCHGD-V1-KIT-72IN	04973	无法使用	

要了解 Flexco 其他分公司和产品或查找授权经销商，请访问 www.flexco.com。