

FLEXCO REDÉFINIT LA CONNEXION ENTRE LES PERSONNES ET LA TECHNOLOGIE DANS LES EXPLOITATIONS MINIÈRES AVEC FLEXCO ELEVATE™.

Cette solution sans fil repose sur la puissance des données prédictives pour permettre une surveillance à distance en temps réel des racleurs afin de renforcer l'efficacité opérationnelle et la transparence.

FLEXCO ELEVATE™ Informations sur l'i3 DEVICE

QUE SIGNIFIE I3 ?

« i3 » correspond aux trois mots anglais « information », « intelligence » et « insights », qui peuvent être traduits par informations, renseignements et connaissances. Le recueil d'informations et de données est la base de toutes les connaissances. Le renseignement articule l'analyse scientifique des informations afin d'identifier des tendances et d'élaborer des modèles fiables. Les connaissances sont utiles et pratiques afin d'exploiter les informations pour les opérations minières quotidiennes. La somme est supérieure à ses composantes : on crée de la valeur à partir de données apparemment non structurées.

FAUT-IL FIXER UN APPAREIL SUR LE RACLEUR POUR COMMENCER À RECUEILLIR DES DONNÉES ?

Oui, l'i3 Device est un appareil autonome sans fil regroupant un capteur et un processeur que l'on installe à l'extrémité de l'axe d'un racleur Flexco. Il est renforcé afin de résister aux mauvaises conditions météorologiques et aux environnements difficiles ainsi qu'aux opérations quotidiennes dans les mines, les usines et les terminaux.

FAUT-IL INSTALLER UNE PASSERELLE POUR RÉSEAU MOBILE OU UN SYSTÈME DE TRANSMISSION DE DONNÉES ?

Absolument pas. L'i3 Device Flexco Elevate™ contient tout ce qu'il faut pour recueillir, analyser et transmettre des données. Il n'y a pas besoin d'acheminer des câbles ni de demander à un électricien d'installer une passerelle pour réseau mobile coûteuse ni une tour de transmission pour envoyer les données vers l'i3 Dashboard Flexco Elevate.

COMMENT S'INSTALLE L'I3 DEVICE ?

L'une des principales qualités de ce produit est sa facilité d'installation. Chaque appareil se fixe simplement à l'extrémité de l'axe d'un préacleur ou d'un racleur secondaire Flexco. Il n'est PAS nécessaire d'arrêter le convoyeur pour installer l'appareil qui, une fois installé, commence immédiatement à recueillir des données et renseignements sur le racleur afin que le personnel de l'usine puisse les consulter à distance.

QUELLE EST LA DURÉE DE VIE DE LA PILE DE L'I3 DEVICE ?

Dans des conditions normales de fonctionnement et de température, la durée de vie de la pile devrait être d'environ 6 à 9 mois. La durée de vie de la pile peut varier dans des conditions extrêmes de température et d'utilisation.

MON ÉQUIPE INFORMATIQUE PARTICIPERA-T-ELLE À L'INSTALLATION DE L'I3 DEVICE ?

Il est peu probable que votre équipe informatique participe à l'installation de l'appareil. Ce système est géré par Flexco, qui gèrera la plupart des besoins techniques. Vous devriez informer votre équipe informatique de la présence d'un dispositif de communication, mais la solution Flexco Elevate™ fonctionnera entièrement indépendamment de votre réseau : elle utilise le réseau mobile local.

Le travail de votre équipe informatique peut consister à donner accès au tableau de bord en ligne si certaines URL sont restreintes, à activer les connexions sans fil Bluetooth® depuis les téléphones ou tablettes gérés par l'entreprise ou à étudier les autres solutions de connectivité que le réseau mobile, telles que les connexions Wi-Fi.

COMMENT L'I3 DEVICE RECUEILLE-T-IL ET ENVOIE-T-IL LES DONNÉES DE PERFORMANCES DES RACLEURS ?

L'i3 Device installé sur un préacleur ou sur un racleur secondaire Flexco recueille des données au moyen de capteurs de pointe intégrés à l'appareil. Les données sont analysées en marge et transmises de manière sécurisée sur le cloud, où les informations sont visibles sur l'i3 Dashboard.

À QUI APPARTIENNENT LES DONNÉES ?

Toutes les données recueillies sont transmises sur le cloud et appartiennent à l'utilisateur final. Les renseignements dérivés de ces données au moyen de modèles de science des données sophistiqués appartiennent à Flexco.

L'I3 DEVICE PEUT-IL ÊTRE MOUILLÉ ?

Ce produit est certifié IP66 afin de limiter l'entrée d'eau et de poussière. Les opérations normales autour du produit n'ont pas d'impact sur son fonctionnement (ex : laveuses Wash Box, zones d'impact, équipements de lavage/nettoyage). Si vous utilisez un nettoyeur haute pression, ne dirigez pas le jet directement vers le produit.



*Brevet #
10,836,585

Informations sur l'i3 MOBILE APP FLEXCO ELEVATE™

QU'EST-CE QUE L'I3 MOBILE APP ?

L'i3 Mobile App est un outil à utiliser pendant l'installation et l'entretien du racleur. L'application mobile transmet des informations à l'i3 Device et à l'i3 Dashboard pour obtenir des renseignements. L'application mobile ne permet PAS de visualiser ni d'analyser les données recueillies par l'i3 Device. C'est le rôle du tableau de bord.

COMMENT ACCÉDER À L'I3 MOBILE APP ?

Il est possible de télécharger l'i3 Mobile App sur Apple App Store ou Google Play Store. Pour des raisons de sécurité, seuls les utilisateurs autorisés peuvent accéder à l'application mobile. C'est au client final de définir qui sont les utilisateurs autorisés.

COMMENT COMMUNIQUE LE SYSTÈME FLEXCO ELEVATE™ ?



i3 Device

QUOI :

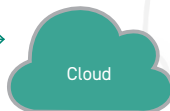
- Données provenant de l'i3 Mobile App
- Données des machines

OÙ :

De l'i3 Device au Dashboard

COMMENT :

Wi-Fi ou réseau mobile



Cloud

QUOI :

- Données de déploiement
- Données sur la maintenance des racleurs

OÙ :

Sur site, là où l'i3 Device est installé

COMMENT :

Technologie sans fil Bluetooth®

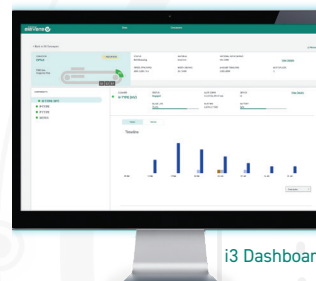
Informations sur l'i3 DASHBOARD FLEXCO ELEVATE™

QUAND PUIS-JE ACCÉDER À L'I3 DASHBOARD ?

Flexco créera des identifiants de connexion pour chaque utilisateur autorisé de l'i3 Dashboard. L'accès au tableau de bord commence environ une semaine après la transmission d'informations sur les racleurs et les convoyeurs via l'i3 Mobile App.

QU'EST-CE QUE L'I3 DASHBOARD ?

Ce tableau de bord en ligne interactif est un portail facile à utiliser qui permet de consulter les données recueillies sur vos racleurs au moyen de capteurs et les mises à jour de service entrées dans l'application mobile. Le tableau de bord interactif indique les éléments suivants aux opérateurs :



i3 Dashboard



i3 Mobile App

- Emplacement des racleurs installés sur votre site et dans votre exploitation
- Caractéristiques du système de convoyeur à bande
- Engagement du racleur
- Durées de fonctionnement des bandes et des racleurs
- Usure des lames en uréthane et en carbure
- Rappels sur les systèmes de tension à ressort des racleurs
- Notification d'événements anormaux
- Détection des modifications
- Journaux de maintenance détaillés avec les heures exactes et les interventions précises

PARTENARIAT CLIENT AVEC FLEXCO

FAUT-IL SIGNER UN ACCORD AVEC FLEXCO ?

Oui, l'accord entre un client et Flexco protège les deux parties. Le client doit s'assurer que ses données soient traitées de manière responsable et que les services qu'il a achetés puissent être fournis rapidement. Flexco doit s'assurer d'avoir accès aux données du client pour fournir des renseignements en plus de garantir la sécurité appropriée pour toutes les données recueillies.

