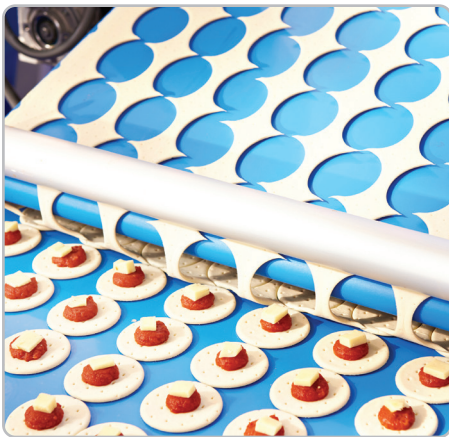


适用于均质输送带的 NOVITOOL® AMIGO™ 热压机

精密拼接专用工具

在均质输送带上进行拼接时必须确保间距准确且无针孔气泡。因此，Amigo™ 625 和 1000 的所有设计均是为了实现这一目的。而其同样兼具传统 Novitool® 的特点方便、安全和快速。

提供定制模板，以确保在切割和熔接输送带末端时固定输送带，从而实现准确的间距控制。预热模式会使潮湿的输送带末端干燥，从而尽可能减少针孔。Amigo 热压机配有航空箱，便于存储和运输，因此非常适合用于车间或现场拼接。



特点与优势：

- 拼接时间（包括热压机加热和拼接输送带的时间）大约为一分钟。
- 预热功能会使输送带末端的水分干燥，从而**提高拼接质量**，同时没有针孔，不会滋生细菌。
- **独特的加热元件**可在不破坏材料的情况下，让输送带末端达到所需的熔化状态。
- 输送带切割机和隔热元件等独有的**内置安全功能**使您无需使用工具刀，并且可以使操作人员躲避热源。

市场应用

- 肉类
- 烘焙业
- 零食
- 水果和蔬菜

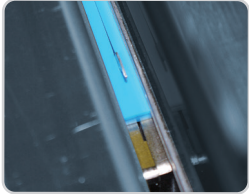
专利：www.flexco.com/patents

www.flexco.com

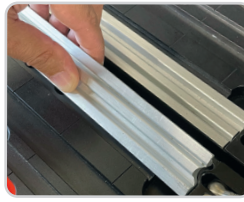


适用于均质输送带的 NOVITool® AMIGO™ 热压机

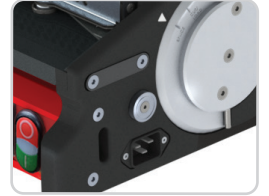
Amigo™ 625



集成式输送带切割机
单次切割保持精确的
间隔



可更换拼接模板可满足
各种输送带制造商
的精确输送带拼接
间距



操作电压为单相 115V
或 230V



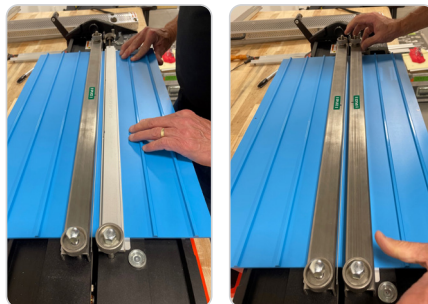
Amigo™ 1000



非接触式加热无需实
际接触热源，可控制
不协调拼接的数量



数字时间控制具有快
速，简单的拼接设置；
预热设置可用于除去水
分并避免出现针孔





回程面拼接组件包括能够在输送机回程面使用
Amigo 进行拼接的部件。



定制航空箱便于存储
和运输

适用于均质输送带的 NOVITool® AMIGO™ 热压机

Amigo™ 热压机和电缆订购信息			
	订购编号	产品代码	
电缆			
625mm (24.5")	AMIGO-625-SPLICEPRESS	09726	
1065mm (42")	AMIGO-1000-SPLICEPRESS	08545	
电缆			
115 volt; single phase; 15 amp	AMIGO-1000-CABLE-1X115-IEC520	08585	
230 volt; single phase; 7.5 amp	AMIGO-1000-CABLE-1X230-IECL620	08586	

注释：热压机、电缆和模板都需单独购买。

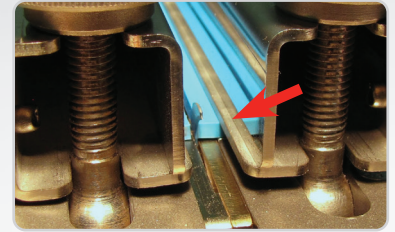
Amigo™ 625 尺寸信息		
	尺寸	重量
机器	1000mm (39.4") x 315mm (12.4") x 170mm (6.7")	24.5 kg (54 lb)
航空箱 (包含附加的模板和支持设备)	1210mm (47.7") x 490mm (19.3") x 385mm (15.2")	31 kg (68 lb)
总重		55.5 kg (122 lb)

注：Amigo™ 625 结构紧凑，运输和操作只需一名操作人员即可。

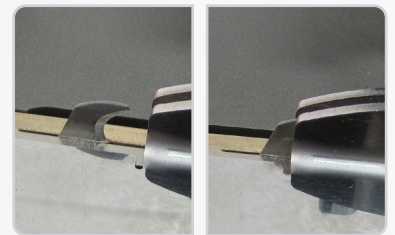
Amigo™ 625 输送带模板订购信息*				
产品代码	订购编号	输送带制造商	输送带样式	输送带类型
模板				
09731	AMIGO-625-TMPLT-08592	Ammeraal Beltech	Soliflex CB	TPU
		Intralox®	ThermoDrive®	8140 Single Lug
09730	AMIGO-625-TMPLT-08593	Volta	SuperDrive™	FMW & FMB FHW & FHB
		Intralox®	ThermoDrive®	8050 8026
09732	AMIGO-625-TMPLT-08594	Habasit	Cleandrive™	CD.M50.S-UA.CB
				CD.M50.S-UA.WB CD.M25.S-UA.CB CD.M25.S-UA.WB
09733	AMIGO-625-TMPLT-08595			Flat
09734	AMIGO-625-TMPLT-08596	Elatech®	ELAClean®	EC-P1N/EC-P2
		Gates® TPU	PosiClean®	PC10 PC20
		UBR	1" Purclean	PS2 & PB3
09735	AMIGO-625-TMPLT-08597	Beltservice Corporation	ProClean Center Drive Lug	PCCDB PCCD-MD
		Elatech®	ELAClean®	EC-C4
		Forbo	Fullsan	CD40-1R U30
		Gates® TPU	CenterClean®	CC40
		Habasit	CD M40	L-UA WB
		UBR	Center Drive Purclean	CD3BLSS
09736	AMIGO-625-TMPLT-08710	Cog-veyor Systems Inc.	Cog-veyor	U400 UBM UWM PBH PWH
09737	AMIGO-625-TMPLT-08776	Gates® TPU	PosiLace™	N/A
		UBR	Hinge Lace	
09738	AMIGO-625-TMPLT-08788	Ammeraal Beltech	Soliflex FB/mini FB	TPU
		Beltservice Corporation	ProClean 1" & 2" Pitch Drive Bar	PCPD2B PCPD1B-MD
		Forbo	Fullsan	PD2 U30
		INO Belt	REOClean	REO-T50 REO-T25
		UBR	2" Purclean	PS2 & PB3
		Volta	DualDrive™	FMW & FMB FHW & FHB
			Mini DualDrive™	FMB & FHB
Mini SuperDrive™	FMB & FHB			
09739	AMIGO-625-TMPLT-08847	Volta	Hinge Splice	M (2.5-5mmH)
105844	AMIGO-625-TMPLT-105844	Yongli	HygienePro™	U200
109226	AMIGO-625-TMPLT-109228	INO Belt	REOClean	AT40
109506*	AMIGO-625-TMPLT-109508	INO Belt	REOClean	M25DB
109627*	AMIGO-625-TMPLT-109629	INO Belt	REOClean	M5DB

*须使用回程面组件 107323 进行拼接。

Amigo™ 625 和 1000 的安全特性



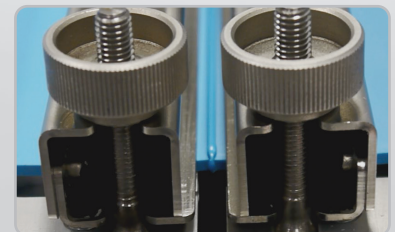
集成式切割机：在单次切割操作期间保护操作员不被刮刀误伤。



切割刀片存放位置：拼接时切割刀片必须位于刀片座内。



隔热区：要想正常运行必须关闭散热器的保护装置。拼接过程中确保操作员远离热源。



冷却区：输送带端对焊在一起时确保装置内部的加热器停止并冷却。

适用于均质输送带的 NOVITOOL® AMIGO™ 热压机

Amigo™ 1000 尺寸信息		
	尺寸	重量
机器	1425mm × 315mm × 170mm	38.5 kg
航空箱 (包含附加的模板和支持设备)	1700mm × 490mm × 385mm	36.3 kg
总重		74.8 kg

Amigo™ 可选配件		
	订购编号	产品代码
去皮工具	RTBS Rough Top Skiver	03239
Amigo 备件刀片	AMIGO-1000-BLADES-5	08587
高-低温绝缘衬布, 适用于平型输送带	AMIGO-FRICTIONTAPE-33X25	08604

Amigo™ 1000 输送带模板订购信息*				
产品代码	订购编号	输送带制造商	输送带样式	输送带类型
模板				
08592	AMIGO-1000-TMPLT-08592	Ammeraal Beltech	Soliflex CB	TPU
		Intralox®	ThermoDrive®	8140 Single/Dual Lug
		Volta	SuperDrive™	FMW & FMB FHW & FHB
08593	AMIGO-1000-TMPLT-08593	Intralox®	ThermoDrive®	8050 8026
		Mafdel	DEL/DRIVE	DD25
08594	AMIGO-1000-TMPLT-08594	Habasit	Cleandrive™	CD.M50.S-UA.CB CD.M50.S-UA.WB CD.M25.S-UA.CB CD.M25.S-UA.WB
08595	AMIGO-1000-TMPLT-08595			Flat
08596	AMIGO-1000-TMPLT-08596	Elatech®	ELAClean®	EC-P1N/EC-P2
		Gates® TPU	PosiClean®	PC10 PC20
		UBR	1" Purclean	PS2 & PB3
08597	AMIGO-1000-TMPLT-08597	Beltservice Corporation	ProClean Center Drive Lug	PCCDB PCCD-MD
		Elatech®	ELAClean®	EC-C4
		Forbo	Fullsan	CD40-1R/2R U30
		Gates® TPU	CenterClean®	CC40
		Habasit	CD M40	L-UA WB
		UBR	Center Drive PurClean	CD3BLSS
08603	AMIGO-1000-TMPLT-08603	Yongli Belting	HygienePro™	U400
		Ammeraal	Aeon	Aeon-50
08710	AMIGO-1000-TMPLT-08710	Cog-veyor Systems Inc.	Cog-veyor	UBM
				UWM
				PBH
				PWH
08739	AMIGO-1000-TMPLT-08739	Beltservice Corporation	Magnethane™	PD1
		Yongli Belting	HygienePro™	U300

Amigo™ 回程面组件		
订购编号	产品代码	最大输送带宽度
AMIGO-1000-RETURN-SIDE-KIT	107322	1046mm
AMIGO-625-RETURN-SIDE-KIT	107323	614mm
AMIGO-RS-GUARD-ADAPTER-KIT*	107321	

*请联系 Flexco 客户服务部, 提供您的 Amigo™ 序列号, 以确定是否需要该组件。Amigo™ 回程面与以下输送带模板不兼容: 08710、08776、08847、09736、09737、09739。

Amigo™ 1000 输送带模板订购信息*						
产品代码	订购编号	输送带制造商	输送带样式	输送带类型		
模板						
08741	AMIGO-1000-TMPLT-08741			Flat w/Spikes		
08776	AMIGO-1000-TMPLT-08776	Gates® TPU	PosiLace™	PC20		
				CC40		
		UBR	Hinge Lace	N/A		
08788	AMIGO-1000-TMPLT-08788	Ammeraal Beltech	Soliflex FB/mini FB	TPU		
		Beltservice Corporation	ProClean 1" & 2" Pitch Drive Bar	PCPD2B PCPD1B-MD		
		Forbo	Fullsan	PD2 U30		
		INO Belt	REOclean	REO-T50 REO-T25		
		UBR	2" Purclean	PS2 & PB3		
		Volta	DualDrive™	FMW & FMB FHW & FHB		
			Mini DualDrive™	FMB FHB		
			Mini SuperDrive™	FMB FHB		
		08847	AMIGO-1000-TMPLT-08847	Volta	Hinge Splice	M (2.5-5mmH)
		08849	AMIGO-1000-TMPLT-08849	Ammeraal Beltech	Soliflex PRO/ Soliflex PRO mini	Soliflex TPU Soliflex TPE
		08855**	AMIGO-1000-TMPLT-08855	Mafdel	POSITIVBELT	PO2-L
08856	AMIGO-1000-TMPLT-08856	Mafdel	DEL/DRIVE	DD50		
105846	AMIGO-1000-TMPLT-105846	Yongli	HygienePro™	U200		
109228*	AMIGO-1000-TMPLT-109228	INO Belt	REOclean	AT40		
109508*	AMIGO-1000-TMPLT-109508	INO Belt	REOclean	M25DB		
109629*	AMIGO-1000-TMPLT-109629	INO Belt	REOclean	M5DB		

*须使用回程面组件 107322 进行拼接。当输送带宽度为 39-1/4" 或更宽时, 109228 需要使用回程面组件。

**在切割和拼接输送带之前, 需要修整前三排凸耳。

要了解 Flexco 其他分公司和产品, 请访问 www.flexco.com。

©2021 Flexible Steel Lacing Company. Novitool® 是注册商标。Intralox® 和 ThermoDrive® 是 Laitram L.L.C. 的注册商标 01-02-25. W1280

