

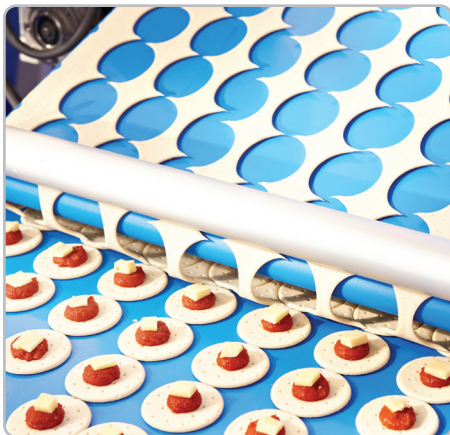
NOVITOOOL® AMIGO™

Prensa para empalmes para bandas homogéneas

## Diseñada para empalmes de banda de precisión

Los empalmes de las bandas homogéneas deben garantizar una estricta tolerancia de inclinación y no deben tener burbujas de aire perforadas. Con eso en mente, hemos diseñado todo sobre Amigo™ 625 y 1000 para que haga justo eso. Y para respetar la tradición de Novitool® se fabricó para trabajar con facilidad, seguridad y rapidez.

Hay plantillas personalizadas disponibles para asegurar la banda al cortar y soldar los extremos de la banda para garantizar un control exacto de inclinación. El modo de precalentamiento seca la humedad de los extremos de la banda para minimizar las perforaciones. La prensa de empalme Amigo tiene un estuche de transporte para facilitar el almacenamiento y el transporte, lo que la hace ideal para el empalme en el taller o en el lugar.



### Características y beneficios:

- El tiempo de empalme, incluyendo el tiempo para calentar la prensa y empalmar la banda, es **de aproximadamente un minuto**.
- La función de precalentamiento seca la humedad de los extremos de la banda para **mejorar la calidad del empalme**, sin perforaciones en las que pueden crecer las bacterias.
- El **exclusivo elemento de calefacción** lleva los extremos de la banda al estado de fusión deseado sin alterar el material.

Las exclusivas **características de seguridad incorporadas**, como el cortador de banda integrado y el elemento de calefacción recubierto, eliminan la necesidad de usar cuchillas y protegen a los operarios de la fuente de calor.

### Aplicaciones en el mercado

- Proteínas
- Panadería
- Refrigerios
- Frutas y verduras

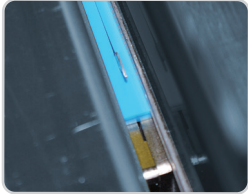
Patentes: [www.flexco.com/patents](http://www.flexco.com/patents)

[www.flexco.com](http://www.flexco.com)

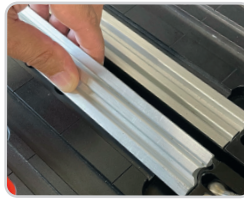


# NOVITool® AMIGO™ Prensa para empalmes para bandas homogéneas

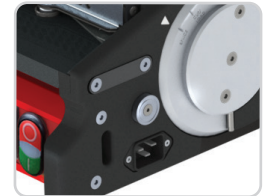
## Amigo™ 625



La cortadora de banda **integrada** mantiene una inclinación precisa en una sola pasada



Plantillas de empalme **intercambiables** para el ángulo de inclinación preciso del empalme de las bandas de varios fabricantes de bandas



Opera en **monofásico** 115 voltios o 230 voltios



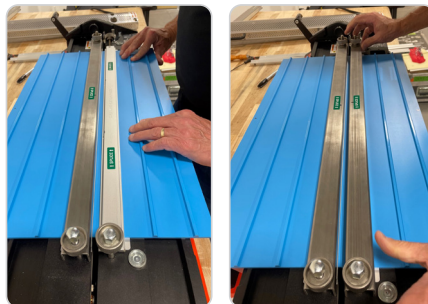
## Amigo™ 1000



El calentamiento **sin contacto** proporciona una cantidad controlada de empalme sin contacto real con la fuente de calor



**Control digital de tiempo** con configuraciones de empalme sencillas y rápidas; la **configuración de precalentamiento** se puede usar para eliminar la humedad y evitar las perforaciones





El **Juego de empalmes de lado de retorno** incluye componentes para permitir el empalme con Amigo en el **lado de retorno** del transportador.



**Estuche de transporte** personalizado para almacenamiento y traslado fácil



# NOVITOOL® AMIGO™ Prensa para empalmes para bandas homogéneas

Información de pedido de prensa y cable Amigo™			
	Número de pedido	Código del artículo	
<b>Prensa</b>			
625mm (24.5")	AMIGO-625-SPLICEPRESS	09726	
1065mm (42")	AMIGO-1000-SPLICEPRESS	08545	
<b>Cables</b>			
115 volt; single phase; 15 amp	AMIGO-1000-CABLE-1X115-IEC520	08585	
230 volt; single phase; 7.5 amp	AMIGO-1000-CABLE-1X230-IEC620	08586	

**NOTA:** La prensa, cable y plantillas se compran por separado.

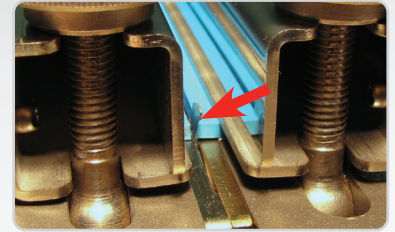
Información de medidas de Amigo™ 625		
	Medidas	Peso
Máquina	1000mm (39.4") x 315mm (12.4") x 170mm (6.7")	24.5 kg (54 lb)
Estuche de transporte (incluye plantillas adicionales y equipo de soporte)	1210mm (47.7") x 490mm (19.3") x 385mm (15.2")	31 kg (68 lb)
Peso total		55.5 kg (122 lb)

**NOTA:** Amigo™ 625 es suficientemente compacto para que un solo operador lo opere y transporte.

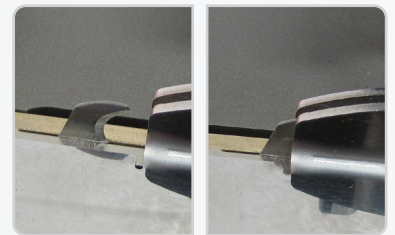
Información para pedidos de plantilla para banda Amigo™ 625*						
Código del artículo	Número de pedido	Fabricante de banda	Estilo de banda	Tipo de banda		
<b>Templates</b>						
09731	AMIGO-625-TMPLT-08592	Ammeraal Beltech	Soliflex CB	TPU		
		Intralox®	ThermoDrive®	8140 Dual Lug		
		Volta	SuperDrive™	FMW & FMB FHW & FHB		
09730	AMIGO-625-TMPLT-08593	Intralox®	ThermoDrive®	8050 8026		
		Mafdel	DEL/DRIVE	DD25		
09732	AMIGO-625-TMPLT-08594	Habasit	Cleandrive™	CD.M50.S-UA.CB CD.M50.S-UA.WB CD.M25.S-UA.CB CD.M25.S-UA.WB		
09733	AMIGO-625-TMPLT-08595			Flat		
09734	AMIGO-625-TMPLT-08596	Forbo	Fullseal	PD1 U30 & PD2 U34		
		Gates® TPU	PosiClean®	PC10 PC20		
		UBR	1" & 2" Purclean	PS2 & PB3		
09735	AMIGO-625-TMPLT-08597	Beltservice Corporation	ProClean Center Drive Lug	PCCDB PCCD-MD		
		Forbo	Fullseal	CD40- U34		
		Gates® TPU	CenterClean®	CC40		
		UBR	Center Drive Purclean	CD3BLSS		
		Yongli Belting	HygienePro™	U400		
09736	AMIGO-625-TMPLT-08710	Cog-veyor Systems Inc.	Cog-veyor	UBM		
				UWM		
				PBH		
				PWH		
09737	AMIGO-625-TMPLT-08776	Gates® TPU	PosiLace™	PC20 CC40 FC12		
				UBR	Hinge Lace	N/A
09738	AMIGO-625-TMPLT-08788	Ammeraal Beltech	Soliflex FB/mini FB	TPU		
		Beltservice Corporation	ProClean 1" & 2" Pitch Drive Bar	PCPD2B PCPD1B-MD		
		UBR	1" & 2" Purclean	PS2 & PB3		
		Volta	DualDrive™	FMW & FMB FHW & FHB		
				Mini DualDrive™	FMB & FHB	
	Mini SuperDrive™	FMB & FHB				
09739	AMIGO-625-TMPLT-08847	Volta	Hinge Splice	M (2.5-5mmH)		
105844	AMIGO-625-TMPLT-105844	Yongli	HygienePro(TM)	U200		
105871	AMIGO-625-TMPLT-105873	Daisler	REOclean	REO-T50 REO-T25		
109226*	AMIGO-625-TMPLT-109228	Daisler	REOclean	AT40		

\*Se debe empalmar usando el Juego de lado de retorno 107322.

## Características de seguridad de Amigo™ 625 y 1000



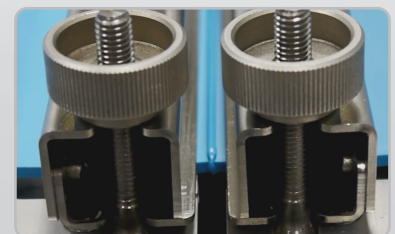
**Cortador integrado:** El operador está protegido de la hoja durante la operación de corte de una sola pasada.



**Posición de almacenamiento de la cortadora:** La cortadora debe estar en la posición de almacenamiento para que opere la función de empalme.



**Zona de calentamiento protegida:** El protector debe estar cerrado para que funcione el emisor de calor. El operador está protegido de la fuente de calor durante el empalme.



**Zona de enfriamiento:** El calefactor guarda y enfría la unidad interior a medida que los extremos de la banda se empalman entre sí.



# NOVITool® AMIGO™ Prensa para empalmes para bandas homogéneas

Información para pedidos de plantilla para banda Amigo™ 1000*				
Código del artículo	Número de pedido	Fabricante de banda	Estilo de banda	Tipo de banda
<b>Plantillas</b>				
08592	AMIGO-1000-TMPLT-08592	Ammeraal Beltech Intralox® Volta	Soliflex CB ThermoDrive® SuperDrive™	TPU 8140 Dual Lug FMW & FMB FHW & FHB
08593	AMIGO-1000-TMPLT-08593	Intralox® Mafdel	ThermoDrive® DEL/DRIVE	8050 8026 DD25
08594	AMIGO-1000-TMPLT-08594	Habasit	Cleandrive™	CD.M50.S-UA.CB CD.M50.S-UA.WB CD.M25.S-UA.CB CD.M25.S-UA.WB
08595	AMIGO-1000-TMPLT-08595			Flat
08596	AMIGO-1000-TMPLT-08596	Forbo Gates® TPU UBR	Fullseal PosiClean® 1" & 2" Purclean	PD1 U30 & PD2 U34 PC10 PC20 PS2 & PB3
08597	AMIGO-1000-TMPLT-08597	Beltservice Corporation Forbo Gates® TPU UBR Yongli Belting	ProClean Center Drive Lug Fullseal CenterClean® Center Drive PurClean HygienePro™	PCCDB PCCD-MD CD40- U34 CC40 CD3BLSS U400
08603	AMIGO-1000-TMPLT-08603	Ammeraal	Aeon	Aeon-50
08710	AMIGO-1000-TMPLT-08710	Cog-veyor Systems Inc.	Cog-veyor	UBM UWM PBH PWH
08739	AMIGO-1000-TMPLT-08739	Beltservice Corporation Yongli Belting	Magnethane™ HygienePro™	PD1 U300
08741	AMIGO-1000-TMPLT-08741			Flat w/Spikes
08776	AMIGO-1000-TMPLT-08776	Gates® TPU UBR	PosiLace™ Hinge Lace	PC20 CC40 FC12 N/A
08788	AMIGO-1000-TMPLT-08788	Ammeraal Beltech Beltservice Corporation UBR Volta	Soliflex FB/mini FB ProClean 1" & 2" Pitch Drive Bar 1" & 2" Purclean DualDrive™ Mini DualDrive™ Mini SuperDrive™	TPU PCPD2B PCPD1B-MD PS2 & PB3 FMW & FMB FHW & FHB FMB FHB FMB FHB
08847	AMIGO-1000-TMPLT-08847	Volta	Hinge Splice	M (2.5-5mmH)
08849	AMIGO-1000-TMPLT-08849	Ammeraal Beltech	Soliflex PRO/ Soliflex PRO mini	Soliflex TPU Soliflex TPE
08855	AMIGO-1000-TMPLT-08855	Mafdel	POSITIVEBELT	PQ2-L
08856	AMIGO-1000-TMPLT-08856	Mafdel	DEL/DRIVE	DD50
105846	AMIGO-1000-TMPLT-105846	Yongli	HygienePro(TM)	U200
105873	AMIGO-1000-TMPLT-105873	Daisler	REOclean	REO-T50 REO-T25
109228*	AMIGO-1000-TMPLT-109228	Daisler	REOclean	AT40

\*Se debe empalmar usando el Juego de lado de retorno 107322.

Información de medidas de Amigo™ 1000		
	Medidas	Peso
Máquina	1425mm (56.1") × 315mm (12.4") × 170mm (6.7")	38.5 kg (85 lb)
Estuche de transporte (incluye plantillas adicionales y equipo de soporte)	1700mm (66.9") × 490mm (19.3") × 385mm (19.3")	36.3 kg (80 lb)
Peso total		74.8 kg (165 lb)

Accesorios opcionales Amigo™		
	Número de pedido	Código del artículo
Herramienta de desbastado	RTBS ROUGH TOP SKIVER	03239
Hojas de reemplazo para Amigo	AMIGO-1000-BLADES-5	08587
Cinta de fricción de alta y baja temperatura para las bandas planas	AMIGO-FRICTIONTAPE-33X25	08604

Juegos de lado de retorno Amigo™	
Número de pedido	Código del artículo
AMIGO-1000-RETURN-SIDE-KIT	107322
AMIGO-625-RETURN-SIDE-KIT	107323
AMIGO-RS-GUARD-ADAPTER-KIT*	107321

\*Comuníquese con Servicio al Cliente de Flexco, tenga a mano el número de serie de Amigo™ para determinar si necesita un juego de reemplazo.

El lado de retorno Amigo™ no es compatible con las siguientes plantillas de banda: 08710, 08776, 08847, 09736, 09737, 09739.

Visite [www.flexco.com](http://www.flexco.com) para conocer otros productos y ubicaciones de Flexco o para buscar un distribuidor autorizado.

