

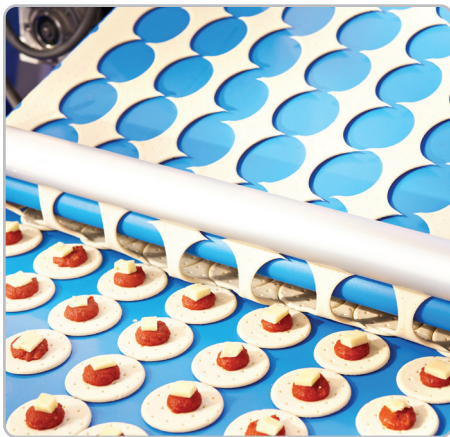
NOVITOOOL® AMIGO™

Prensa para empalmes para bandas homogéneas

Diseñada para empalmes de banda de precisión

Los empalmes de las bandas homogéneas deben garantizar una estricta tolerancia de inclinación y no deben tener burbujas de aire perforadas. Con eso en mente, hemos diseñado todo sobre Amigo™ 625 y 1000 para que haga justo eso. Y para respetar la tradición de Novitool® se fabricó para trabajar con facilidad, seguridad y rapidez.

Hay plantillas personalizadas disponibles para asegurar la banda al cortar y soldar los extremos de la banda para garantizar un control exacto de inclinación. El modo de precalentamiento seca la humedad de los extremos de la banda para minimizar las perforaciones. La prensa de empalme Amigo tiene un estuche de transporte para facilitar el almacenamiento y el transporte, lo que la hace ideal para el empalme en el taller o en el lugar.



Características y beneficios:

- El tiempo de empalme, incluyendo el tiempo para calentar la prensa y empalmar la banda, es **de aproximadamente un minuto**.
- La función de precalentamiento seca la humedad de los extremos de la banda para **mejorar la calidad del empalme**, sin perforaciones en las que pueden crecer las bacterias.
- El **exclusivo elemento de calefacción** lleva los extremos de la banda al estado de fusión deseado sin alterar el material.

Las exclusivas **características de seguridad incorporadas**, como el cortador de banda integrado y el elemento de calefacción recubierto, eliminan la necesidad de usar cuchillas y protegen a los operarios de la fuente de calor.

Aplicaciones en el mercado

- Proteínas
- Panadería
- Refrigerios
- Frutas y verduras

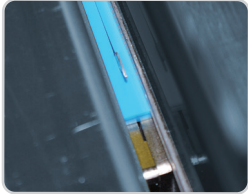
Patentes: www.flexco.com/patents

www.flexco.com

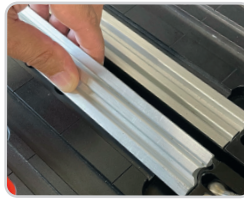


NOVITool® AMIGO™ Prensa para empalmes para bandas homogéneas

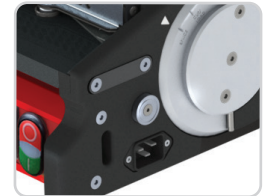
Amigo™ 625



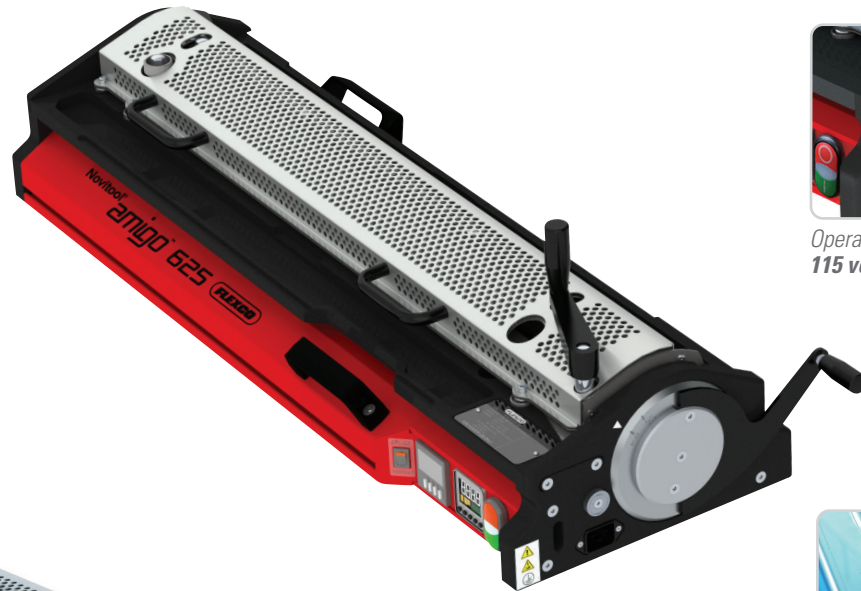
La cortadora de banda integrada mantiene una inclinación precisa en una sola pasada



Plantillas de empalme intercambiables para el ángulo de inclinación preciso del empalme de las bandas de varios fabricantes de bandas



Opera en monofásico 115 voltios o 230 voltios



Amigo™ 1000



El calentamiento sin contacto proporciona una cantidad controlada de empalme sin contacto real con la fuente de calor



Control digital de tiempo con configuraciones de empalme sencillas y rápidas; la configuración de precalentamiento se puede usar para eliminar la humedad y evitar las perforaciones





El Juego de empalmes de lado de retorno incluye componentes para permitir el empalme con Amigo en el lado de retorno del transportador.



Estuche de transporte personalizado para almacenamiento y traslado fácil

NOVITOOL® AMIGO™ Prensa para empalmes para bandas homogéneas

Información de pedido de prensa y cable Amigo™			
	Número de pedido	Código del artículo	
Prensa			
625mm (24.5")	AMIGO-625-SPLICEPRESS	09726	
1065mm (42")	AMIGO-1000-SPLICEPRESS	08545	
Cables			
115 volt; single phase; 15 amp	AMIGO-1000-CABLE-1X115-IEC520	08585	
230 volt; single phase; 7.5 amp	AMIGO-1000-CABLE-1X230-IECL620	08586	

NOTA: La prensa, cable y plantillas se compran por separado.

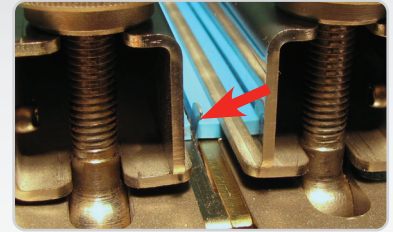
Información de medidas de Amigo™ 625		
	Medidas	Peso
Máquina	1000mm (39.4") x 315mm (12.4") x 170mm (6.7")	24.5 kg (54 lb)
Estuche de transporte (incluye plantillas adicionales y equipo de soporte)	1210mm (47.7") x 490mm (19.3") x 385mm (15.2")	31 kg (68 lb)
Peso total		55.5 kg (122 lb)

NOTA: Amigo™ 625 es suficientemente compacto para que un solo operador lo opere y transporte.

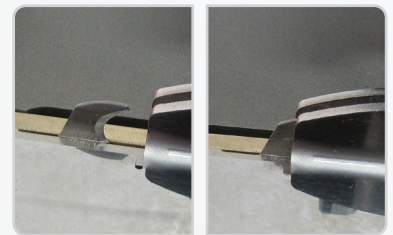
Información para pedidos de plantilla para banda Amigo™ 625*				
Código del artículo	Número de pedido	Fabricante de banda	Estilo de banda	Tipo de banda
Plantillas				
09731	AMIGO-625-TMPLT-08592	Ammeraal Beltech	Soliflex CB	TPU
		Intralox®	ThermoDrive®	8140 Single Lug
		Volta	SuperDrive™	FMW & FMB FHW & FHB
09730	AMIGO-625-TMPLT-08593	Intralox®	ThermoDrive®	8050 8026
		Mafdel	DEL/DRIVE	DD25
09732	AMIGO-625-TMPLT-08594	Habasit	Cleandrive™	CD.M50.S-UA.CB CD.M50.S-UA.WB CD.M25.S-UA.CB CD.M25.S-UA.WB
09733	AMIGO-625-TMPLT-08595			Flat
09734	AMIGO-625-TMPLT-08596	Elatech®	ELAClean®	EC-P1N/EC-P2
		Gates® TPU	PosiClean®	PC10 PC20
		UBR	1" Purclean	PS2 & PB3
09735	AMIGO-625-TMPLT-08597	Beltservice Corporation	ProClean Center Drive Lug	PCCDB PCCD-MD
		Elatech®	ELAClean®	EC-C4
		Forbo	Fullsan	CD40-1R U30
		Gates® TPU	CenterClean®	CC40
		Habasit	CD M40	L-UA WB
		UBR	Center Drive Purclean	CD3BLSS
09736	AMIGO-625-TMPLT-08710	Yongli Belting	HygienePro™	U400
		Cog-veyor Systems Inc.	Cog-veyor	UBM
				UWM
				PBH
PWH				
09737	AMIGO-625-TMPLT-08776	Gates® TPU	PosiLace™	PC20 CC40 FC12
		UBR	Hinge Lace	N/A
		09738	AMIGO-625-TMPLT-08788	Ammeraal Beltech
Beltservice Corporation	ProClean 1" & 2" Pitch Drive Bar			PCPD2B PCPD1B-MD
Forbo	Fullsan			PD2 U30
INO Belt	REOclean			REO-T50 REO-T25
UBR	2" Purclean			PS2 & PB3
Volta	DualDrive™			FMW & FMB FHW & FHB
	Mini DualDrive™	FMB & FHB		
	Mini SuperDrive™	FMB & FHB		
09739	AMIGO-625-TMPLT-08847	Volta	Hinge Splice	M (2.5-5mmH)
105844	AMIGO-625-TMPLT-105844	Yongli	HygienePro™	U200
109226	AMIGO-625-TMPLT-109228	INO Belt	REOclean	AT40
109506*	AMIGO-625-TMPLT-109508	INO Belt	REOclean	M25DB
109627*	AMIGO-625-TMPLT-109629	INO Belt	REOclean	M5DB

*Se debe empalmar usando el Juego de lado de retorno 107323.

Características de seguridad de Amigo™ 625 y 1000



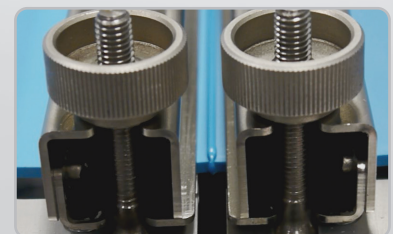
Cortador integrado: El operador está protegido de la hoja durante la operación de corte de una sola pasada.



Posición de almacenamiento de la cortadora: La cortadora debe estar en la posición de almacenamiento para que opere la función de empalme.



Zona de calentamiento protegida: El protector debe estar cerrado para que funcione el emisor de calor. El operador está protegido de la fuente de calor durante el empalme.



Zona de enfriamiento: El calefactor guarda y enfría la unidad interior a medida que los extremos de la banda se empalman entre sí.



NOVITool® AMIGO™ Prensa para empalmes para bandas homogéneas

Información de medidas de Amigo™ 1000

	Medidas	Peso
Máquina	1425mm × 315mm × 170mm	38.5 kg
Estuche de transporte (incluye plantillas adicionales y equipo de soporte)	1700mm × 490mm × 385mm	36.3 kg
Peso total		74.8 kg

Accesorios opcionales Amigo™

	Número de pedido	Código del artículo
Herramienta de desbastado	RTBS Rough Top Skiver	03239
Hojas de reemplazo para Amigo	AMIGO-1000-BLADES-5	08587
Cinta de fricción de alta y baja temperatura para las bandas planas	AMIGO-FRICTIONTAPE-33X25	08604

Información para pedidos de plantilla para banda Amigo™ 1000*

Código del artículo	Número de pedido	Fabricante de banda	Estilo de banda	Tipo de banda
Plantillas				
08592	AMIGO-1000-TMPLT-08592	Ammeraal Beltech	Soliflex CB	TPU
		Intralox®	ThermoDrive®	8140 Single/Dual Lug
		Volta	SuperDrive™	FMW & FMB FHW & FHB
08593	AMIGO-1000-TMPLT-08593	Intralox®	ThermoDrive®	8050
				8026
		Mafdel	DEL/DRIVE	DD25
08594	AMIGO-1000-TMPLT-08594	Habasit	Cleandrive™	CD.M50.S-UA.CB
				CD.M50.S-UA.WB
				CD.M25.S-UA.CB
				CD.M25.S-UA.WB
08595	AMIGO-1000-TMPLT-08595			Flat
08596	AMIGO-1000-TMPLT-08596	Elatech®	ELAClean®	EC-P1N/EC-P2
		Gates® TPU	PosiClean®	PC10 PC20
		UBR	1" Purclean	PS2 & PB3
08597	AMIGO-1000-TMPLT-08597	Beltservice Corporation	ProClean Center Drive Lug	PCCDB
				PCCD-MD
		Elatech®	ELAClean®	EC-C4
		Forbo	Fullsan	CD40- 1R/2R U30
		Gates® TPU	CenterClean®	CC40
		Habasit	CD M40	L-UA WB
UBR	Center Drive PurClean	CD3BLSS		
		Yongli Belting	HygienePro™	U400
08603	AMIGO-1000-TMPLT-08603	Ammeraal	Aeon	Aeon-50
08710	AMIGO-1000-TMPLT-08710	Cog-veyor Systems Inc.	Cog-veyor	UBM
				UWM
				PBH PWH
08739	AMIGO-1000-TMPLT-08739	Beltservice Corporation	Magnethane™	PD1
				Yongli Belting

Juegos de lado de retorno Amigo™

Número de pedido	Código del artículo	Ancho de banda máximo
AMIGO-1000-RETURN-SIDE-KIT	107322	1046mm
AMIGO-625-RETURN-SIDE-KIT	107323	614mm
AMIGO-RS-GUARD-ADAPTER-KIT*	107321	

*Comuníquese con Servicio al Cliente de Flexco con su número de serie de Amigo™ para determinar si necesita este juego. El lado de retorno de Amigo™ no es compatible con las siguientes plantillas de banda: 08710, 08776, 08847, 09736, 09737, 09739.

Información para pedidos de plantilla para banda Amigo™ 1000*

Código del artículo	Número de pedido	Fabricante de banda	Estilo de banda	Tipo de banda
Plantillas				
08741	AMIGO-1000-TMPLT-08741			Flat w/Spikes
08776	AMIGO-1000-TMPLT-08776	Gates® TPU	PosiLace™	PC20
				CC40
		UBR	Hinge Lace	FC12 N/A
08788	AMIGO-1000-TMPLT-08788	Ammeraal Beltech	Soliflex FB/mini FB	TPU
				Beltservice Corporation
		Forbo	Fullsan	PD2 U30
		INO Belt	REOClean	REO-T50 REO-T25
		UBR	2" Purclean	PS2 & PB3
		Volta	DualDrive™	FMW & FMB
				FHW & FHB
				Mini DualDrive™
		Mini SuperDrive™	FMB FHB	
		08847	AMIGO-1000-TMPLT-08847	Volta
08849	AMIGO-1000-TMPLT-08849	Ammeraal Beltech	Soliflex PRO/Soliflex PRO mini	Soliflex TPU Soliflex TPE
08855**	AMIGO-1000-TMPLT-08855	Mafdel	POSITIVEBELT	PO2-L
08856	AMIGO-1000-TMPLT-08856	Mafdel	DEL/DRIVE	DD50
105846	AMIGO-1000-TMPLT-105846	Yongli	HygienePro™	U200
109228*	AMIGO-1000-TMPLT-109228	INO Belt	REOClean	AT40
109508*	AMIGO-1000-TMPLT-109508	INO Belt	REOClean	M25DB
109629*	AMIGO-1000-TMPLT-109629	INO Belt	REOClean	M5DB

*Se debe empalmar usando el Juego de lado de retorno 107322. 109228 usa el juego de lado de retorno cuando el ancho de banda es de 39-1/4" o superior.

**Las primeras tres filas de pestañas se deben recortar antes de cortar y empalmar la banda.

Visite www.flexco.com para conocer otros productos y ubicaciones de Flexco o para buscar un distribuidor autorizado.

