

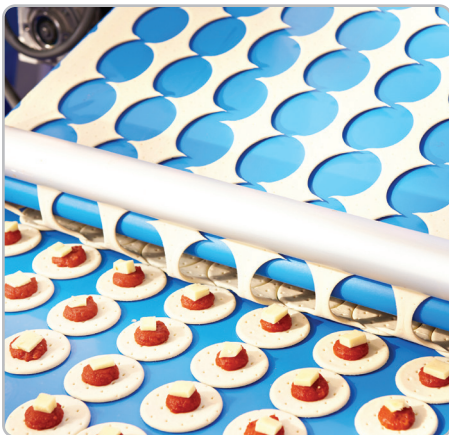
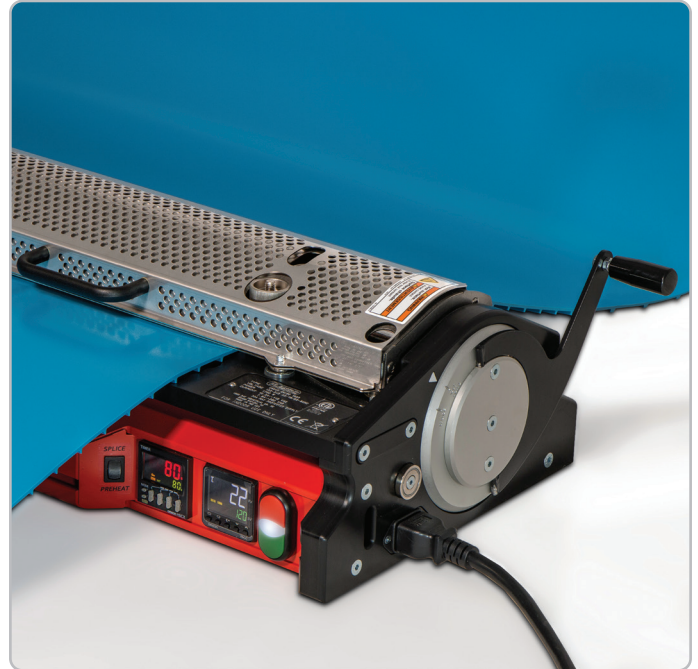
NOVITOO[®] AMIGO[™]

Verbindungspressen für homogene Förderbänder

Entwickelt für Präzisions-Bandverbindungen

Verbindungen in homogenen Förderbändern müssen eine feste Teilungstoleranz aufweisen und frei von punktuellen Lufteinschlüssen sein. In diesem Sinne wurde alles am Amigo[™] 625 und 1000 genau dafür konzipiert. Und wie üblich mit Novitool[®] geht alles einfach, sicher und schnell.

Es sind kundenspezifische Bohrschablonen verfügbar, um das Förderband beim Schneiden und Schweißen der Bandenden zu sichern und eine exakte Teilungsgenauigkeit zu gewährleisten. Der Vorheizmodus trocknet die Bandenden von Feuchtigkeit, um Lufteinschlüsse zu minimieren. Die Amigo Verbindungspressen sind mit einem Transportkoffer ausgestattet, der die Lagerung und den Transport erleichtert und somit ideal für das Verbinden in der Werkstatt oder vor Ort ist.



Merkmale und Vorteile:

- Die Verbindungszeit, einschließlich der Zeit zum Aufheizen der Presse und zum Verbinden des Förderbandes, beträgt **etwa eine Minute**.
- Die Vorwärm-Funktion trocknet die Feuchtigkeit aus den Bandenden und sorgt für **eine bessere Verbindungsqualität**, frei von Lufteinschlüssen, wo sich Bakterien ansiedeln können.
- **Ein einzigartiges Heizelement** bringt die Bandenden in den gewünschten Schmelzzustand, ohne das Material zu zerstören.
- Exklusive, **integrierte Sicherheitsmerkmale** wie der integrierte Bandschneider und das abgeschirmte Heizelement machen den Einsatz von Messern überflüssig und schützen den Bediener vor der Hitzequelle.

Marktanwendungen

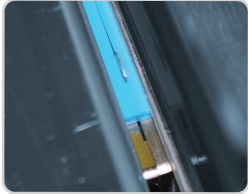
- Proteine
- Bäckerei
- Imbiss
- Obst und Gemüse

Patente: www.flexco.com/patents

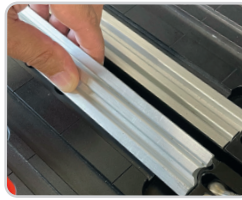
www.flexco.com



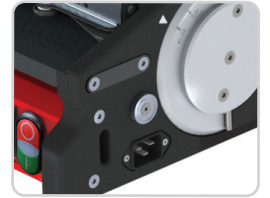
Amigo™ 625



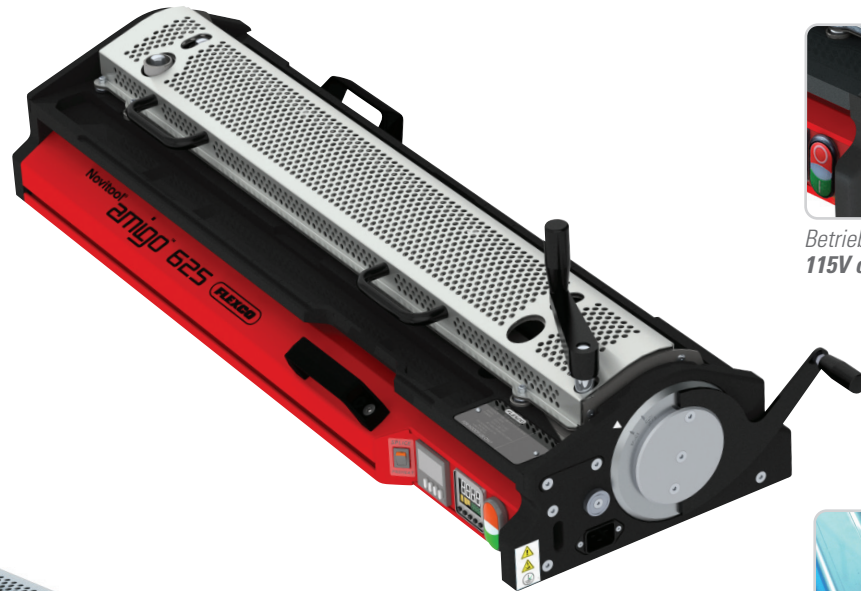
Der integrierte Bandschneider gewährleistet eine genaue Teilung in einem Durchgang



Die austauschbaren Verbindungsschablonen ermöglichen teilungsgenaue Verbindungen von Bändern verschiedener Hersteller



Betrieb mit einphasigen 115V oder 230V



Amigo™ 1000



Das kontaktlose Heizen ermöglicht eine genau dosierte Kontaktstärke ohne tatsächlichen Kontakt mit der Heizquelle



Digitale Zeiteinstellung mit schnellen, einfachen Verbindungseinstellungen; die Vorwärm-Einstellung kann zum Entfernen von Feuchtigkeit und zur Verhinderung von Lufteinschlüssen verwendet werden





Das Rücklaufseiten-Spleißset enthält Komponenten, die das Spleißen mit dem Amigo auf der Rücklaufseite des Förderers ermöglichen.



Individueller Transportkoffer für einfache Lagerung und Transport

NOVITOOL® AMIGO™ Verbindungspresser für homogene Förderbänder

Artikelinformation Amigo™ - Presse und Kabel			
	Bestellnummer	Artikelnummer	
Presse			
625mm (24.5")	AMIGO-625-SPLICEPRESS	09726	
1065mm (42")	AMIGO-1000-SPLICEPRESS	08545	
Kabel			
115 volt; single phase; 15 amp	AMIGO-1000-CABLE-1X115-IEC520	08585	
230 volt; single phase; 7.5 amp	AMIGO-1000-CABLE-1X230-IECL620	08586	

HINWEIS: Presse, Kabel und Schablonen müssen alle separat bestellt werden.

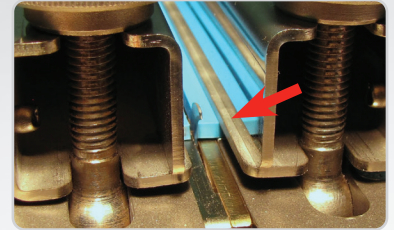
Abmessungen der Amigo™ 625		
	Abmessungen	Gewicht
Maschine	1000mm (39.4") x 315mm (12.4") x 170mm (6.7")	24.5 kg (54 lb)
Transportkoffer (beinhaltet weitere Bohrschablonen und Ständer)	1210mm (47.7") x 490mm (19.3") x 385mm (15.2")	31 kg (68 lb)
Gesamtgewicht		55.5 kg (122 lb)

HINWEIS: Der Amigo™ 625 ist so kompakt, dass er von einer einzigen Person transportiert und bedient werden kann.

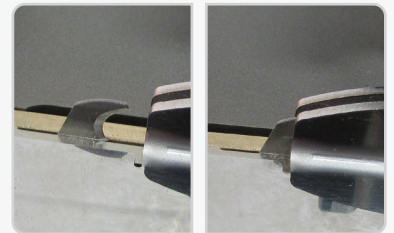
Amigo™ 625 Gurtschablone Bestellinformationen*						
Artikelnummer	Bestellnummer	Förderbandhersteller	Förderbandart	Bandtyp		
Schablonen						
09731	AMIGO-625-TMPLT-08592	Ammeraal Beltech	Soliflex CB	TPU		
		Intralox®	ThermoDrive®	8140 Dual Lug FMW & FMB		
		Volta	SuperDrive™	FHW & FHB		
09730	AMIGO-625-TMPLT-08593	Intralox®	ThermoDrive®	8050 8026		
		Mafdel	DEL/DRIVE	DD25		
09732	AMIGO-625-TMPLT-08594	Habasit	Cleandrive™	CD.M50.S-UA.CB CD.M50.S-UA.WB CD.M25.S-UA.CB CD.M25.S-UA.WB		
09733	AMIGO-625-TMPLT-08595			Flat		
09734	AMIGO-625-TMPLT-08596	Forbo	Fullseal	PD1 U30 & PD2 U34		
		Gates® TPU	PosiClean®	PC10 PC20		
		UBR	1" & 2" Purclean	PS2 & PB3		
09735	AMIGO-625-TMPLT-08597	BeltService Corporation	ProClean Center Drive Lug	PCCDB PCCD-MD		
		Forbo	Fullseal	CD40- U34		
		Gates® TPU	CenterClean®	CC40		
		UBR	Center Drive Purclean	CD3BLSS		
		Yongli Belting	HygienePro™	U400		
09736	AMIGO-625-TMPLT-08710	Cog-veyor Systems Inc.	Cog-veyor	UBM		
				UWM		
				PBH		
				PWH		
09737	AMIGO-625-TMPLT-08776	Gates® TPU	PosiLace™	PC20 CC40 FC12		
				UBR	Hinge Lace	N/A
09738	AMIGO-625-TMPLT-08788	Ammeraal Beltech	Soliflex FB/mini FB	TPU		
		BeltService Corporation	ProClean 1" & 2" Pitch Drive Bar	PCPD2B PCPD1B-MD		
		UBR	1" & 2" Purclean	PS2 & PB3		
		Volta	DualDrive™	FMW & FMB FHW & FHB		
				Mini DualDrive™	FMB & FHB	
				Mini SuperDrive™	FMB & FHB	
09739	AMIGO-625-TMPLT-08847	Volta	Hinge Splice	M (2.5-5mmH)		
105844	AMIGO-625-TMPLT-105844	Yongli	HygienePro(TM)	U200		
105871	AMIGO-625-TMPLT-105873	Daisler	REOclean	REO-T50 REO-T25		
109226*	AMIGO-625-TMPLT-109228	Daisler	REOclean	AT40		

*Muss mit dem Rücklaufseiten-Kit 107322 verbunden werden.

Sicherheitsmerkmale der Amigo™ 625 & 1000



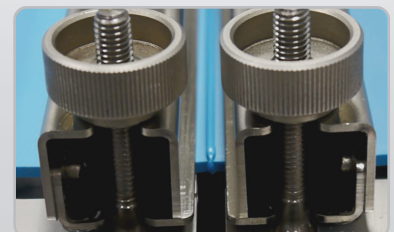
Integrierte Schneidevorrichtung: Der Bediener ist während des einstufigen Schneidvorgangs vor der Klinge geschützt.



Schneider in Ruheposition: Die Schneidevorrichtung muss sich in der Ruheposition befinden, damit die Verbindungsfunktion arbeiten kann.



Abgeschirmte Heizzone: Das Schutzgitter muss geschlossen sein, damit der Heizstrahler funktionieren kann. Der Bediener ist beim Verbindungsvorgang vor der Heizquelle geschützt.



Kühlbereich: Der Heizer lädt und kühlt in der Einheit, während die Bandenden stumpfverschweißt werden.

NOVITool® AMIGO™ Verbindungspresser für homogene Förderbänder

Amigo™ 1000 Gurtschablone Bestellinformationen*				
Item Code	Ordering Number	Belt Manufacturer	Belt Style	Belt Type
Templates				
08592	AMIGO-1000-TMPLT-08592	Ammeraal Beltech	Soliflex CB	TPU
		Intralox®	ThermoDrive®	8140 Dual Lug
		Volta	SuperDrive™	FMW & FMB FHW & FHB
08593	AMIGO-1000-TMPLT-08593	Intralox®	ThermoDrive®	8050 8026
		Mafdel	DEL/DRIVE	DD25
08594	AMIGO-1000-TMPLT-08594	Habasit	Cleandrive™	CD.M50.S-UA.CB CD.M50.S-UA.WB CD.M25.S-UA.CB CD.M25.S-UA.WB
08595	AMIGO-1000-TMPLT-08595			Flat
08596	AMIGO-1000-TMPLT-08596	Forbo	Fullseal	PD1 U30 & PD2 U34
		Gates® TPU	PosiClean®	PC10 PC20
		UBR	1" & 2" Purclean	PS2 & PB3
08597	AMIGO-1000-TMPLT-08597	Beltservice Corporation	ProClean Center Drive Lug	PCCDB PCCD-MD
		Forbo	Fullseal	CD40- U34
		Gates® TPU	CenterClean®	CC40
		UBR	Center Drive PurClean	CD3BLSS
		Yongli Belting	HygienePro™	U400
08603	AMIGO-1000-TMPLT-08603	Ammeraal	Aeon	Aeon-50
08710	AMIGO-1000-TMPLT-08710	Cog-veyor Systems Inc.	Cog-veyor	UBM UWM PBH PWH
08739	AMIGO-1000-TMPLT-08739	Beltservice Corporation	Magnethane™	PD1
		Yongli Belting	HygienePro™	U300
08741	AMIGO-1000-TMPLT-08741			Flat w/Spikes
08776	AMIGO-1000-TMPLT-08776	Gates® TPU	PosiLace™	PC20 CC40 FC12
		UBR	Hinge Lace	N/A
08788	AMIGO-1000-TMPLT-08788	Ammeraal Beltech	Soliflex FB/mini FB	TPU
		Beltservice Corporation	ProClean 1" & 2" Pitch Drive Bar	PCPD2B PCPD1B-MD
		UBR	1" & 2" Purclean	PS2 & PB3
		Volta	DualDrive™	FMW & FMB FHW & FHB
			Mini DualDrive™	FMB FHB
			Mini SuperDrive™	FMB FHB
08847	AMIGO-1000-TMPLT-08847	Volta	Hinge Splice	M (2.5-5mmH)
08849	AMIGO-1000-TMPLT-08849	Ammeraal Beltech	Soliflex PRO/ Soliflex PRO mini	Soliflex TPU Soliflex TPE
08855	AMIGO-1000-TMPLT-08855	Mafdel	POSITIVEBELT	PO2-L
08856	AMIGO-1000-TMPLT-08856	Mafdel	DEL/DRIVE	DD50
105846	AMIGO-1000-TMPLT-105846	Yongli	HygienePro(TM)	U200
105873	AMIGO-1000-TMPLT-105873	Daisler	REOclean	REO-T50 REO-T25
109228*	AMIGO-1000-TMPLT-109228	Daisler	REOclean	AT40

*Muss mit dem Rücklaufseiten-Kit 107322 verbunden werden.

Abmessungen der Amigo™ 1000		
	Abmessungen	Gewicht
Maschine	1425mm (56.1") × 315mm (12.4") × 170mm (6.7")	38.5 kg (85 lb)
Transportkoffer (beinhaltet weitere Bohrschablonen und Ständer)	1700mm (66.9") × 490mm (19.3") × 385mm (19.3")	36.3 kg (80 lb)
Gesamtgewicht		74.8 kg (165 lb)

Optionales Amigo™-Zubehör		
	Bestellnummer	Artikelnummer
Hobelwerkzeug	RTBS ROUGH TOP SKIVER	03239
Ersatzabstreifblätter	AMIGO-1000-BLADES-5	08587
Hoch-/Niedrigtemperatur-Frictionsband für flache Bänder	AMIGO-FRICTIONTAPE-33X25	08604

Amigo™ Rücklaufseiten-Kits	
Bestellnummer	Artikelnummer
AMIGO-1000-RETURN-SIDE-KIT	107322
AMIGO-625-RETURN-SIDE-KIT	107323
AMIGO-RS-GUARD-ADAPTER-KIT*	107321

*Wenden Sie sich an den Flexco-Kundendienst und geben Sie die Seriennummer Ihres Amigo™ an, um festzustellen, ob dieses Kit erforderlich ist.

Die Amigo™ Rücklaufseite ist nicht mit den folgenden Bandmustern kompatibel: 08710, 08776, 08847, 09736, 09737, 09739.

Besuchen Sie www.flexco.com für weitere Flexco-Standorte und -Produkte oder um einen autorisierten Händler zu finden.

©2021 Flexible Steel Lacing Company. Novitool® ist eine eingetragene Marke. Intralox® und ThermoDrive® sind eingetragene Handelsnamen von Lairam L.L.C. 06-21-23. Zum Nachbestellen: W1273

