

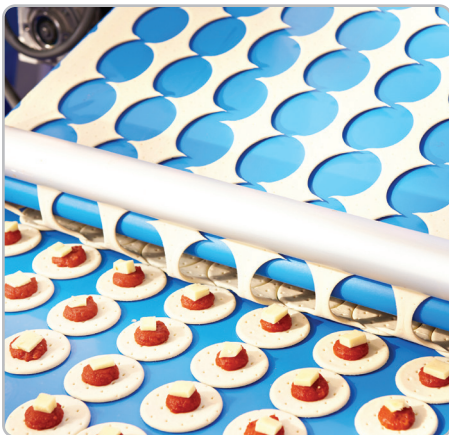
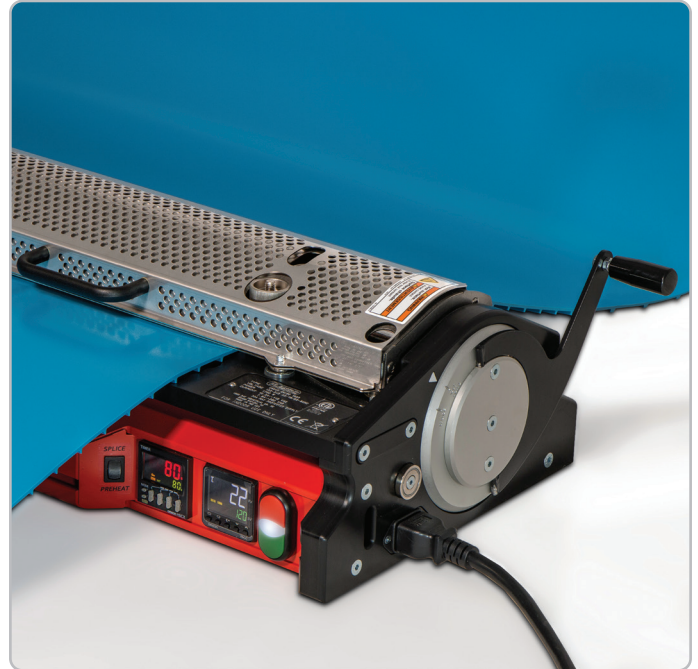
NOVITOO[®] AMIGO[™]

Verbindungspressen für homogene Förderbänder

Entwickelt für Präzisions-Bandverbindungen

Verbindungen in homogenen Förderbändern müssen eine feste Teilungstoleranz aufweisen und frei von punktuellen Lufteinschlüssen sein. In diesem Sinne wurde alles am Amigo[™] 625 und 1000 genau dafür konzipiert. Und wie üblich mit Novitool[®] geht alles einfach, sicher und schnell.

Es sind kundenspezifische Bohrschablonen verfügbar, um das Förderband beim Schneiden und Schweißen der Bandenden zu sichern und eine exakte Teilungsgenauigkeit zu gewährleisten. Der Vorheizmodus trocknet die Bandenden von Feuchtigkeit, um Lufteinschlüsse zu minimieren. Die Amigo Verbindungspressen sind mit einem Transportkoffer ausgestattet, der die Lagerung und den Transport erleichtert und somit ideal für das Verbinden in der Werkstatt oder vor Ort ist.



Merkmale und Vorteile:

- Die Verbindungszeit, einschließlich der Zeit zum Aufheizen der Presse und zum Verbinden des Förderbandes, beträgt **etwa eine Minute**.
- Die Vorwärm-Funktion trocknet die Feuchtigkeit aus den Bandenden und sorgt so für **eine bessere Verbindungsqualität**, frei von Lufteinschlüssen, wo sich Bakterien ansiedeln können.
- **Ein einzigartiges Heizelement** bringt die Bandenden in den gewünschten Schmelzzustand, ohne das Material zu zerstören.
- Exklusive, **integrierte Sicherheitsmerkmale** wie der integrierte Bandschneider und das abgeschirmte Heizelement machen den Einsatz von Messern überflüssig und schützen den Bediener vor der Hitzequelle.

Marktanwendungen

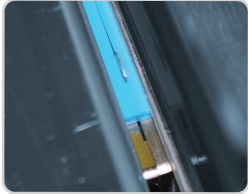
- Proteine
- Bäckerei
- Imbiss
- Obst und Gemüse

Patente: www.flexco.com/patents

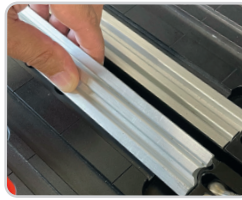
www.flexco.com



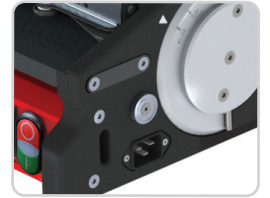
Amigo™ 625



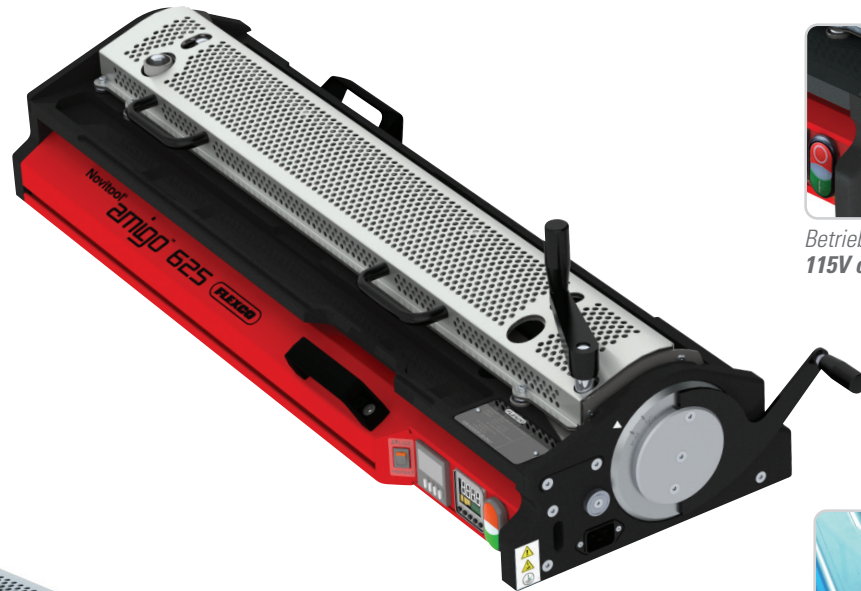
Der integrierte Bandschneider gewährleistet eine genaue Teilung in einem Durchgang



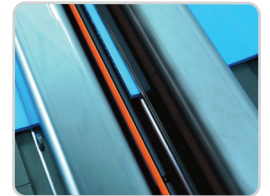
Die austauschbaren **Verbindungsschablonen** ermöglichen teilungsgenaue Verbindungen von Bändern verschiedener Hersteller



Betrieb mit **einphasigen 115V oder 230V**



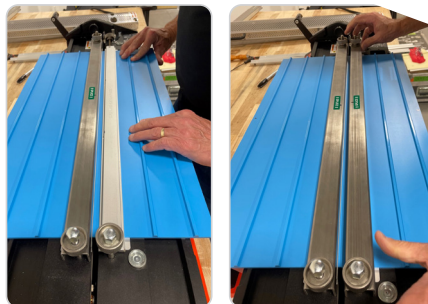
Amigo™ 1000



Das **kontaktlose Heizen** ermöglicht eine genau dosierte Kontaktstärke ohne tatsächlichen Kontakt mit der Heizquelle



Digitale Zeiteinstellung mit schnellen, einfachen Verbindungseinstellungen; die **Vorwärm-Einstellung** kann zum Entfernen von Feuchtigkeit und zur Verhinderung von Lufteinschlüssen verwendet werden





Das **Rücklaufseiten-Spleißset** enthält Komponenten, die das Spleißen mit dem Amigo auf der **Rücklaufseite** des Förderers ermöglichen.



Individueller **Transportkoffer** für einfache Lagerung und Transport

NOVITOOL® AMIGO™ Verbindungspresser für homogene Förderbänder

Artikelinformation Amigo™ - Presse und Kabel			
	Bestellnummer	Artikelnummer	
Presse			
625mm (24.5")	AMIGO-625-SPLICEPRESS	09726	
1065mm (42")	AMIGO-1000-SPLICEPRESS	08545	
Kabel			
115 volt; single phase; 15 amp	AMIGO-1000-CABLE-1X115-IEC520	08585	
230 volt; single phase; 7.5 amp	AMIGO-1000-CABLE-1X230-IEC620	08586	

HINWEIS: Presse, Kabel und Schablonen müssen alle separat bestellt werden.

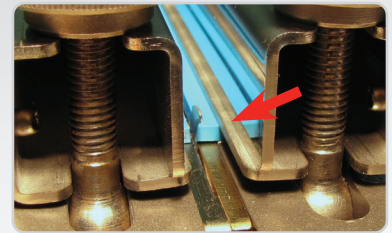
Abmessungen der Amigo™ 625		
	Abmessungen	Gewicht
Maschine	1000mm (39.4") x 315mm (12.4") x 170mm (6.7")	24.5 kg (54 lb)
Transportkoffer (beinhaltet weitere Bohrerschablonen und Ständer)	1210mm (47.7") x 490mm (19.3") x 385mm (15.2")	31 kg (68 lb)
Gesamtgewicht		55.5 kg (122 lb)

HINWEIS: Der Amigo™ 625 ist so kompakt, dass er von einer einzigen Person transportiert und bedient werden kann.

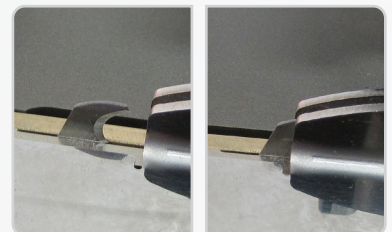
Amigo™ 625 Gurtschablone Bestellinformationen*						
Artikelnummer	Bestellnummer	Förderbandhersteller	Förderbandart	Bandtyp		
Schablonen						
09731	AMIGO-625-TMPLT-08592	Ammeraal Beltech	Soliflex CB	TPU		
		Intralox®	ThermoDrive®	8140 Single Lug		
		Volta	SuperDrive™	FMW & FMB FHW & FHB		
09730	AMIGO-625-TMPLT-08593	Intralox®	ThermoDrive®	8050 8026		
		Mafdel	DEL/DRIVE	DD25		
09732	AMIGO-625-TMPLT-08594	Habasit	Cleandrive™	CD.M50.S-UA.CB		
				CD.M50.S-UA.WB		
				CD.M25.S-UA.CB		
				CD.M25.S-UA.WB		
09733	AMIGO-625-TMPLT-08595			Flat		
09734	AMIGO-625-TMPLT-08596	Elatech®	ELAClean®	EC-P1N/EC-P2		
		Gates® TPU	PosiClean®	PC10 PC20		
		UBR	1" Purclean	PS2 & PB3		
09735	AMIGO-625-TMPLT-08597			PCCDB		
				PCCD-MD		
				Elatech®	ELAClean®	EC-C4
				Forbo	Fullsan	CD40-1R U30
				Gates® TPU	CenterClean®	CC40
				Habasit	CD M40	L-UA WB
				UBR	Center Drive Purclean	CD3BLSS
09736	AMIGO-625-TMPLT-08710	Cog-veyor Systems Inc.	Cog-veyor	U400		
				UBM		
				UWM		
09737	AMIGO-625-TMPLT-08776	Gates® TPU	PosiLace™	PBH		
				PWH		
				PC20		
				CC40		
09738	AMIGO-625-TMPLT-08788			FC12		
				UBR	Hinge Lace	N/A
				Ammeraal Beltech	Soliflex FB/mini FB	TPU
				Beltservice Corporation	ProClean 1" & 2" Pitch Drive Bar	PCPD2B PCPD1B-MD
				Forbo	Fullsan	PD2 U30
				INO Belt	REOclean	REO-T50 REO-T25
				UBR	2" Purclean	PS2 & PB3
				Volta	DualDrive™	FMW & FMB FHW & FHB
					Mini DualDrive™	FMB & FHB
					Mini SuperDrive™	FMB & FHB
09739	AMIGO-625-TMPLT-08847	Volta	Hinge Splice	M (2.5-5mmH)		
105844	AMIGO-625-TMPLT-105844	Yongli	HygienePro™	U200		
109226	AMIGO-625-TMPLT-109228	INO Belt	REOclean	AT40		
109506*	AMIGO-625-TMPLT-109508	INO Belt	REOclean	M25DB		
109627*	AMIGO-625-TMPLT-109629	INO Belt	REOclean	M5DB		

*Muss mit dem Untertrum-Set 107323 verbunden werden.

Sicherheitsmerkmale der Amigo™ 625 & 1000



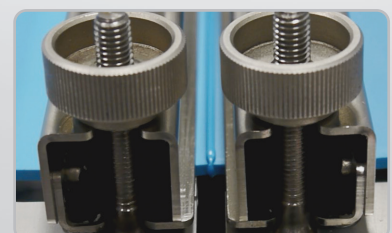
Integrierte Schneidevorrichtung: Der Bediener ist während des einstufigen Schneidvorgangs vor der Klinge geschützt.



Schneider in Ruheposition: Die Schneidevorrichtung muss sich in der Ruheposition befinden, damit die Verbindungsfunktion arbeiten kann.



Abgeschirmte Heizzone: Das Schutzgitter muss geschlossen sein, damit der Heizstrahler funktionieren kann. Der Bediener ist beim Verbindungsvorgang vor der Heizquelle geschützt.



Kühlbereich: Der Heizer lüftet und kühlt in der Einheit, während die Bandenden stumpfverschweißt werden.



NOVITOOL® AMIGO™ Verbindungspresser für homogene Förderbänder

Abmessungen der Amigo™ 1000

	Abmessungen	Gewicht
Maschine	1425mm × 315mm × 170mm	38.5 kg
Transportkoffer (beinhaltet weitere Bohrschablonen und Ständer)	1700mm × 490mm × 385mm	36.3 kg
Gesamtgewicht		74.8 kg

Optionales Amigo™-Zubehör

	Bestellnummer	Artikelnummer
Hobelwerkzeug	RTBS Rough Top Skiver	03239
Ersatzabstreifblätter	AMIGO-1000-BLADES-5	08587
Hoch-/Niedrigtemperatur-Frictionsband für flache Bänder	AMIGO-FRICTIONTAPE-33X25	08604

Amigo™ Rücklaufseiten-Kits

Bestellnummer	Artikelnummer	Maximale Förderbandbreite
AMIGO-1000-RETURN-SIDE-KIT	107322	1046mm
AMIGO-625-RETURN-SIDE-KIT	107323	614mm
AMIGO-RS-GUARD-ADAPTER-KIT*	107321	

*Wenden Sie sich mit Ihrer Amigo™-Seriennummer an den Flexco-Kundendienst, um festzustellen, ob dieses Set erforderlich ist. Das Amigo™ Untertrum ist nicht mit den folgenden Bandschablonen kompatibel: 08710, 08776, 08847, 09736, 09737, 09739.

Amigo™ 1000 Gurtschablone Bestellinformationen*

Artikelnummer	Bestellnummer	Förderbandhersteller	Förderbandart	Bandtyp				
Schablonen								
08592	AMIGO-1000-TMPLT-08592	Ammeraal Beltech	Soliflex CB	TPU				
		Intralox®	ThermoDrive®	8140 Single/Dual Lug				
		Volta	SuperDrive™	FMW & FMB FHW & FHB				
08593	AMIGO-1000-TMPLT-08593	Intralox®	ThermoDrive®	8050				
				8026				
		Mafdel	DEL/DRIVE	DD25				
08594	AMIGO-1000-TMPLT-08594	Habasit	Cleandrive™	CD.M50.S-UA.CB				
				CD.M50.S-UA.WB				
				CD.M25.S-UA.CB				
				CD.M25.S-UA.WB				
08595	AMIGO-1000-TMPLT-08595			Flat				
				Elatech®	ELAClean®	EC-P1N/EC-P2		
				Gates® TPU	PosiClean®	PC10		
				PC20				
08596	AMIGO-1000-TMPLT-08596	UBR	1" Purclean	PS2 & PB3				
				08597	AMIGO-1000-TMPLT-08597	Beltservice Corporation	ProClean Center Drive Lug	PCCDB PCCD-MD
						Elatech®	ELAClean®	EC-C4
						Forbo	Fullsan	CD40- 1R/2R U30
						Gates® TPU	CenterClean®	CC40
						Habasit	CD M40	L-UA WB
UBR	Center Drive PurClean	CD3BLSS						
Yongli Belting	HygienePro™	U400						
08603	AMIGO-1000-TMPLT-08603	Ammeraal	Aeon	Aeon-50				
				UBM				
				UWM				
				PBH				
08710	AMIGO-1000-TMPLT-08710	Cog-veyor Systems Inc.	Cog-veyor	PWH				
				08739	AMIGO-1000-TMPLT-08739	Beltservice Corporation	Magnethane™	PD1
						Yongli Belting	HygienePro™	U300

Amigo™ 1000 Gurtschablone Bestellinformationen*

Artikelnummer	Bestellnummer	Förderbandhersteller	Förderbandart	Bandtyp		
Schablonen						
08741	AMIGO-1000-TMPLT-08741			Flat w/Spikes		
08776	AMIGO-1000-TMPLT-08776	Gates® TPU	PosiLace™	PC20		
			CC40			
		FC12				
08788	AMIGO-1000-TMPLT-08788	Ammeraal Beltech	Hinge Lace	N/A		
			Soliflex FB/mini FB	TPU		
		BeltService Corporation	ProClean 1" & 2" Pitch Drive Bar	PCPD2B PCPD1B-MD		
			Forbo	Fullsan	PD2 U30	
		INO Belt	REOClean	REO-T50 REO-T25		
			UBR	2" Purclean	PS2 & PB3	
		Volta		DualDrive™	FMW & FMB FHW & FHB	
				Mini DualDrive™	FMB FHB	
				Mini SuperDrive™	FMB FHB	
		08847	AMIGO-1000-TMPLT-08847	Volta	Hinge Splice	M (2.5-5mmH)
		08849	AMIGO-1000-TMPLT-08849	Ammeraal Beltech	Soliflex PRO/ Soliflex PRO mini	Soliflex TPU Soliflex TPE
08855**	AMIGO-1000-TMPLT-08855	Mafdel	POSITIVEBELT	PO2-L		
08856	AMIGO-1000-TMPLT-08856	Mafdel	DEL/DRIVE	DD50		
105846	AMIGO-1000-TMPLT-105846	Yongli	HygienePro™	U200		
109228*	AMIGO-1000-TMPLT-109228	INO Belt	REOClean	AT40		
109508*	AMIGO-1000-TMPLT-109508	INO Belt	REOClean	M25DB		
109629*	AMIGO-1000-TMPLT-109629	INO Belt	REOClean	M5DB		

*Muss mit dem Untertrum-Set 107322 verbunden werden. Bei Benutzung von 109228 ist das Untertrum-Set zu verwenden, wenn die Förderbandbreite 100 cm (39,25 Zoll) oder breiter ist.

**Die ersten drei Reihen der Verdickungen müssen vor dem Schneiden und Verbinden des Förderbands getrimmt werden.

Besuchen Sie www.flexco.com für weitere Flexco-Standorte und -Produkte oder um einen autorisierten Händler zu finden.