

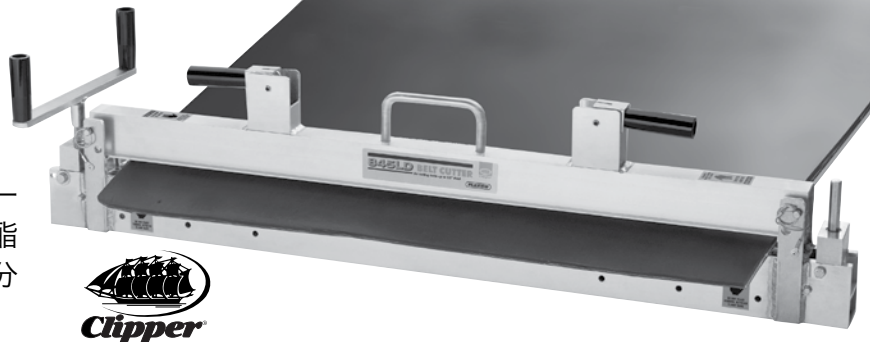
# Clipper® 845LD 输送带切割机

## 旨在确保正常运行时间至关重要的烘焙作业的安全性、速度和准确性

845LD 铝制输送带切割机拥有轻便易用的耐腐蚀外壳，可始终提供最准确的直线切割。

链传动式双刃安全刮刀可从任一端驱动，切割一次完成。总是都能在工业烘焙领域常见的聚氨酯分层输送带、聚氨酯或聚酯整体输送带、橡胶分层输送带以及 PVC 分层输送带上完成直切。

此外，845LD 的框架还使切割机便于携带到输送机系统所在位置使用。



### 更快捷。

- 轻便（每台 1200mm/48" 切割机重约 13.6 kg/30 lb.）不腐蚀的铝制框架
- 可不费力地转动驱动手柄，输送带切割一次完成
- 夹杆可整个拆除，或铰接并从任一端提起，从而简化了例行作业

### 更安全。

- 执行切割流程时刀片是完全封闭的
- 特殊的平顶刀片设计进一步保障了安全

### 更智能。

- 快速、安全而又准确地一次性完成切割

## 全面的输送带 维护支持

将 845LD 输送带切割机与这些 Flexco 产品联用可让包裹输送带始终在峰值性能下正常运行。



Smart Clamp™ 输送带带夹



输送带整齐切割激光工具



Clipper® 线钩紧固系统



Novitool® 输送带连接工具

## 845LD 输送带切割机

### 整齐切割输送带末端可延长输送带寿命和降低维护成本

整齐切割输送带末端的作业只需几分钟就可完成，却能在延长输送带扣寿命和降低维护成本方面带来切实的回报。在正确整齐切割的输送带上安装的机械接头会使张力均匀分布于整个接头。

其他重要优点包括：

- 延长机械接头的寿命
- 减少对输送带的磨损
- 减少对输送机组件的磨损
- 减少维护时间
- 降低成本

#### 订购信息

#### 845LD 输送带切割机

说明	输送带宽度上限:	产品代码	订购编号
	mm		
900mm 输送带切割机	900	32275	845836LD
1200mm 输送带切割机	1200	32276	845848LD
1500mm 输送带切割机	1500	32277	845860LD
1800mm 输送带切割机	1800	32278	845872LD
更换备件			
扳手总成 (手柄)		32272	840WA
切割机刀片套件		32279	845CBK
可选的整齐切割装置		32274	840SD
900mm 链条备件套件		03772	840-36CL
1200mm 链条备件套件		03773	840-48CL
1500mm 链条备件套件		03774	840-60CL
1800mm 链条备件套件		03775	840-72CL

授权经销商:

上海市松江区新润路388号17幢 (邮编: 201612)  
电话: 0086-21-33528388 • 传真: 0086-21-33528058 • 电子邮件: chinasales@flexco.com  
客服热线: 400 820 6896

要了解 Flexco 其他分公司和产品, 请访问 [www.flexco.com](http://www.flexco.com)。

©2019 Flexible Steel Lacing Company. 05/06/19. X5828

