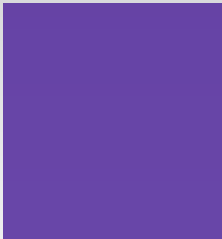
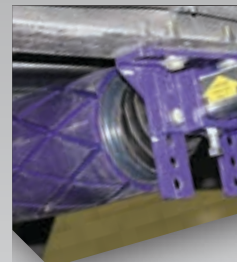
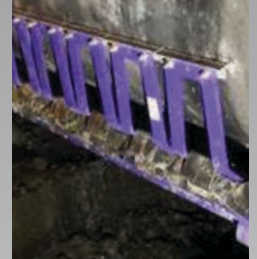
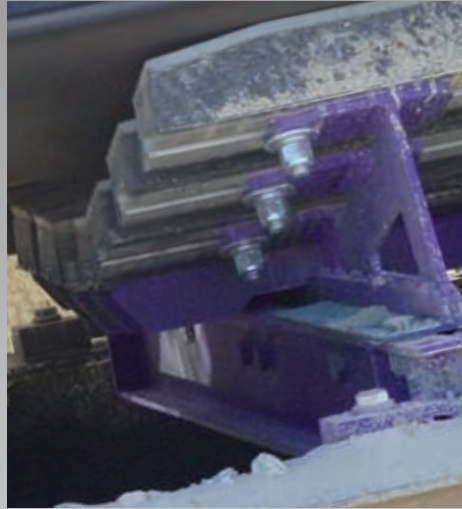


Mantenga su línea  
funcionando  
sin problemas



## PRODUCTOS PARA TRANSPORTADORES DE BANDA

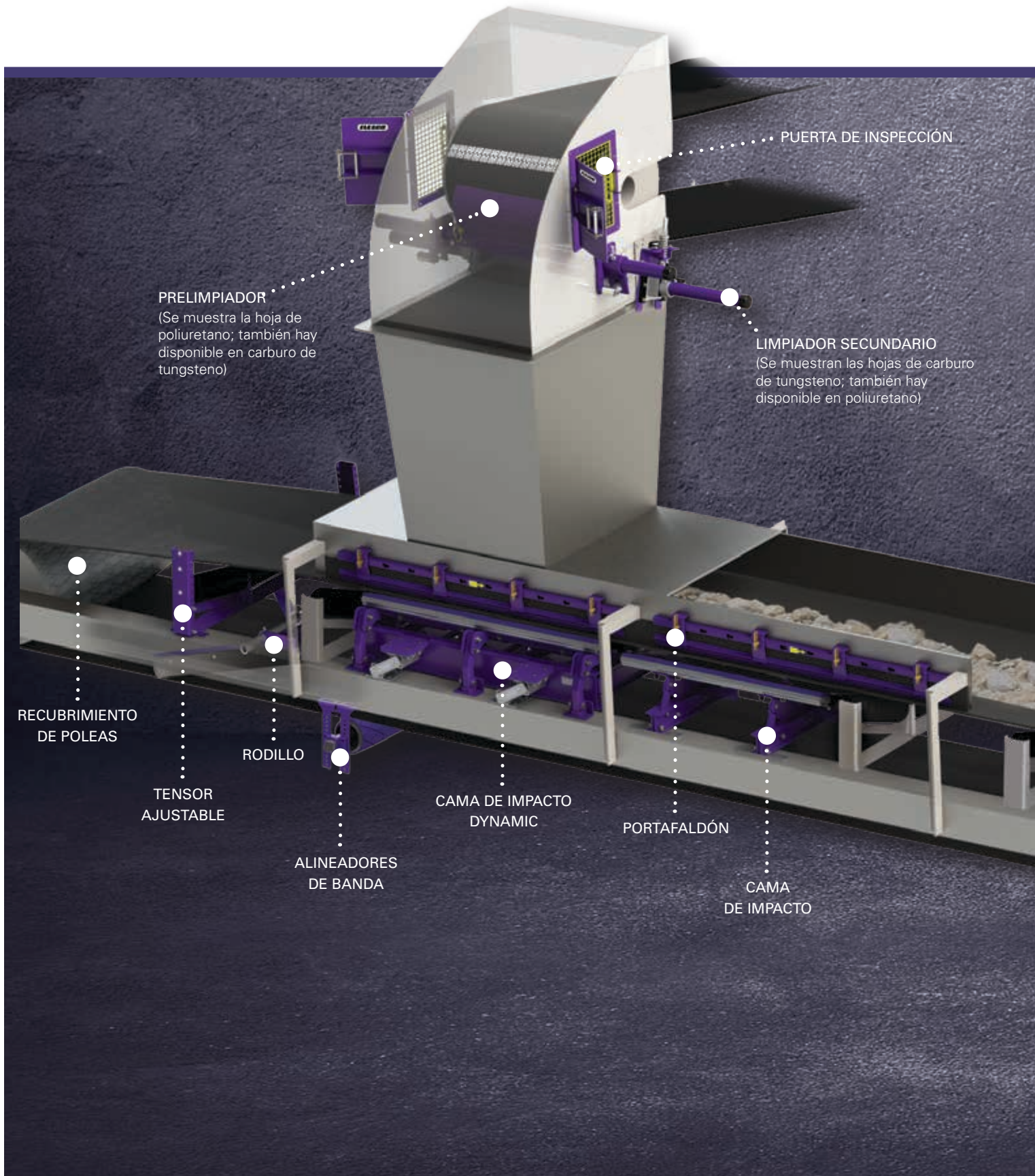
*Una línea completa de productos innovadores para transportadores de banda que resuelve los problemas clave que usted enfrenta.*

**FLEXCO**

*Partners in Productivity*



# SOLUCIONES PARA CADA PROBLEMA DEL TRANSPORTADOR DE BANDA





Con más de 100 años de experiencia en la industria de transportadores de banda, Flexco comprende que mantener su banda funcionando sin problemas es esencial para el buen desempeño de su operación. Esa es la razón por la que hemos desarrollado una línea completa de productos para transportadores de banda que resuelven los problemas clave que usted enfrenta.

## Material que se regresa pegado a la banda

Material que se pega a la banda cuando sale del punto de transferencia y continúa bajando a lo largo del lado de retorno del transportador. Para solucionar el material que se regresa pegado a la banda, ofrecemos:

- Limpiadores de banda
- Desviador tipo arado
- Hojas de limpiador

## Resbalamiento de la banda

Ocurre cuando la polea motriz no está agarrando adecuadamente la banda debido a la pérdida de fricción. Para combatir el resbalamiento, ofrecemos:

- Recubrimiento cerámico para poleas
- Recubrimiento de poleas de caucho

## Desalineamiento

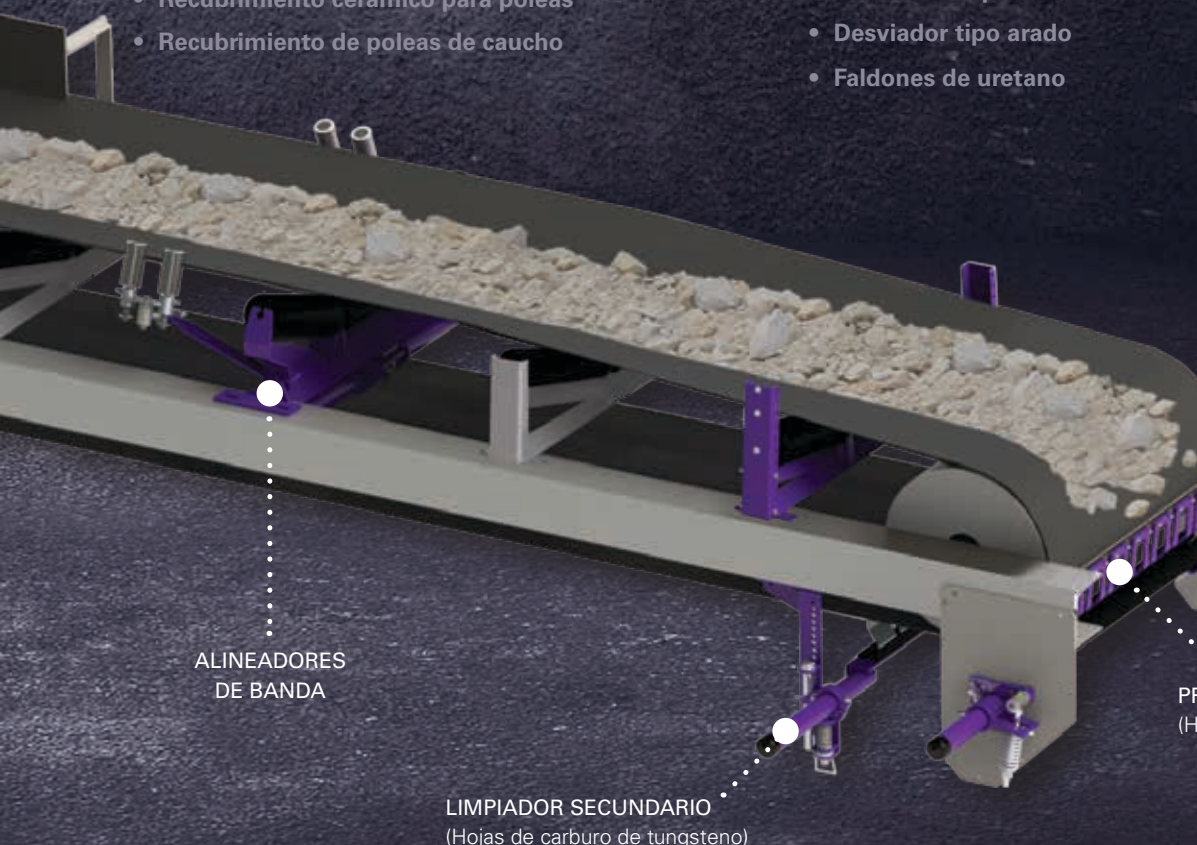
La banda se desliza hacia un lado o hacia el otro, ocasionando el derrame de materiales, el desgaste disperejo de la banda y posibles daños en el sistema. Para combatir el desalineamiento ofrecemos:

- Alineadores de banda
- Alineadores de banda

## Derrames

Material que se derrama de la banda, generalmente en los puntos de transferencia y de carga. Para combatir los derrames, ofrecemos:

- Mordazas del portafaldón
- Camas de impacto
- Desviador tipo arado
- Faldones de uretano



ALINEADORES DE BANDA

LIMPIADOR SECUNDARIO (Hojas de carburo de tungsteno)

PRELIMPIADOR (Hojas de carburo de tungsteno)





## ***Diseños innovadores, Ingeniería superior, Experiencia en la industria***

Desde 1907, nos hemos dedicado a mejorar el rendimiento y productividad de la banda. Eso significa dedicar mucho tiempo en el campo, trabajando conjuntamente con los clientes y aprendiendo de sus desafíos diarios, de primera mano.

Utilizamos ese conocimiento adquirido con esfuerzo para diseñar productos para transportadores de banda que funcionen mejor y sean más duraderos. En realidad, hemos creado muchas de las características avanzadas que desde entonces se han convertido en estándares de la industria.



### **Innovaciones del limpiador**

- Perfil facetado de la hoja patentado: estas hojas renuevan continuamente sus bordes, creando una limpieza más eficiente.
- Hojas de limpiador de carburo de tungsteno de mejor rendimiento: después de años de pruebas e investigación, hemos creado hojas más duraderas y que se desgastan de forma más pareja.
- Sistemas de tensión del resorte para trabajo pesado: una parte importante de nuestros sistemas de limpieza, nuestros sensores permiten una fácil inspección visual y mantienen la tensión correcta.
- Limpieza del recorrido del material: esta opción única le permite combinar el ancho de su limpiador con el recorrido real del material, reduciendo el desgaste de la hoja del diferencial.
- Ejes de diámetro más grande: nuestros ejes están diseñados para resistir las poderosas fuerzas de torsión ocasionadas por el movimiento continuo de la banda.



### **Innovaciones de alineación de banda**

- Tecnología de inclinación y pivote: sensores especiales detectan la oscilación de la banda, después orientan la banda de regreso a la ruta correcta.



### **Innovaciones de la cama de impacto**

- Velocity Reduction Technology™: una característica exclusiva de nuestras camas de impacto, esta tecnología reduce la energía de impacto para menos rebote y degradación del material.
- Slide-Out Service™: diseñado para cambios de barra completos, seguros y rápidos.



### **Innovaciones del recubrimiento**

- Una solución 80 % cerámica: fuimos los primeros en comercializar esta opción.
- Instalación increíblemente rápida: nuestro recubrimiento soldado es 50 % más rápido de instalar que otros productos de recubrimiento.





*Mineline®: cuando los productos estándar sencillamente no funcionan.*

*Los productos Mineline® de Flexco fueron diseñados para trabajar día tras día, en algunas de las aplicaciones más difíciles del mundo. Sin importar la aplicación, ya sea minería subterránea de carbón, instalaciones de carga en el puerto u otras aplicaciones de tonelaje pesado que ponen a prueba la fuerza y durabilidad de su sistema transportador, Mineline es la respuesta. Los clientes saben que un limpiador, cama de impacto o un rastreador Flexco marca Mineline se destaca aún en situaciones donde otros productos han fallado. Junto a los productos avalados de Mineline, encontrará esta marca:*



## **Los productos para transportadores de banda Flexco ofrecen beneficios para su banda y eso es lo más importante para usted**



### **Ahorros en el presupuesto**

- Los limpiadores Flexco y otros productos para transportador de banda aumentan la vida útil de la banda al reducir el desgaste del material que se regresa pegado a la banda, el desalineamiento y otros problemas. Dado el costo de las bandas, poder conservarlas durante más tiempo puede significar un ahorro sustancial.
- Nuestros productos también ayudan a reducir el desgaste de otros componentes clave del transportador, como rodillos, poleas, empalmes y más. Eso le ahorra aún más dinero.
- Al reducir el material que se regresa pegado a la banda, el derrame y otros problemas de la banda, nuestros productos también reducen los peligros de seguridad. Como usted sabe, los accidentes pueden ser costosos en términos de pérdida de productividad y posibles penalizaciones.



### **Costos de mantenimiento más bajos**

- Gracias a la reducción de derrames y material que se regresa pegado a la banda, nuestros productos para transportador de banda reducen la limpieza que toma mucho tiempo.
- Cuando su banda y otros componentes importantes del transportador están protegidos contra daños, puede dedicar menos tiempo a las reparaciones y gastar menos dinero comprando componentes de reemplazo. En realidad, los estudios muestran que reducir el material que se regresa pegado a la banda del 3 por ciento al 1 por ciento puede dar como resultado una reducción del 67 por ciento en costos de mantenimiento.



### **Rendimiento consistente y eficiente**

- Los paros temporales no programados por mantenimiento o reparaciones significan serias pérdidas de producción. Nuestros productos para transportador de banda le ayudan a maximizar el tiempo de operación al corregir los problemas, como desalineamiento y material que se regresa pegado a la banda, que generalmente ocasionan daños en el sistema.



### **Más seguridad**

- Los estudios muestran que aproximadamente el 42 por ciento de los accidentes relacionados con transportadores ocurren durante las actividades de mantenimiento. Nuestros limpiadores y otros productos para transportador de banda minimizan la necesidad de mantenimiento y reducen el riesgo de accidentes.



### **Facilidad de servicio**

- El servicio apropiado de los productos, como limpiadores de banda y camas de impacto, es importante para garantizar el rendimiento efectivo y duradero. Es por eso que todos los productos Flexco están diseñados con características que facilitan el servicio periódico.
- Continuamente estamos mejorando nuestros productos fáciles de reparar, haciéndolos aún más fáciles de mantener. Por ejemplo, hemos agregado un cartucho de la hoja fácil de reemplazar a nuestro Limpiador secundario para trabajo pesado MHS y las barras Slide-Out Service™ a nuestras camas de impacto DRX™.



# SU PROBLEMA: MATERIAL QUE SE REGRESA PEGADO A LA BANDA NUESTRA SOLUCIÓN: SISTEMAS AVANZADOS DE LIMPIEZA

## Paso 1 Conozca sus opciones

### LIMPIADORES DE BANDA

#### Prelimpiadores

- Instalados en la polea motriz y debajo del flujo de material
- Ideal para eliminar grandes piezas de material, generalmente aproximadamente el 60 a 70 por ciento del material que se regresa pegado a la banda inicial
- Opciones de ancho de banda/recorrido del material

#### Limpiadores secundarios

- Están justo donde se separa la banda de la polea motriz y en cualquier otro lugar debajo de la línea de banda
- Especialmente bueno para eliminar partículas finas, aumentando la eficiencia de limpieza más de 90 por ciento

### OPCIONES DE LA HOJA

#### Poliuretano

- Más suave en la banda
- Funciona bien con empalmes mecánicos
- Económico
- Fórmulas especiales para altas temperaturas, resistencia química o eliminación de agua



#### Carburo de tungsteno:

- Eficiencia de limpieza superior
- Uso prolongado



## Paso 2 10 criterios clave para analizar su sistema de transportador

- 1 La velocidad y ancho de su banda\*
- 2 Qué tipos de empalmes tiene y su condición\*
- 3 Cualquier característica poco usual de su carga o ambiente (calor extremo, abrasividad, lodo, etc.), es posible que necesite un limpiador especial para soportar estas condiciones\*
- 4 Si la banda es reversible
- 5 Ancho de la estructura de su transportador
- 6 El diámetro de su polea, usualmente, mientras más grande es la polea, mayor será la cantidad de limpiador requerida
- 7 La condición de su polea, si la polea está desgastada o no es perfectamente redonda, una hoja segmentada puede limpiar más efectivamente
- 8 Dónde planea colocar el limpiador y cuánto espacio hay para acomodarlo
- 9 El recorrido del material en la banda, combinar el limpiador con el trayecto del material reduce el desgaste de la hoja del diferencial
- 10 Su nivel deseado de rendimiento y mantenimiento

*\*Nota: CEMA ha creado una guía de clasificación de aplicaciones que trata estos tres criterios. Puede encontrar más explicaciones en la Página 7.*

## Paso 3 Determine si necesita una solución completa

Algunos operadores desean que sus bandas estén lo más limpias posible; otros están familiarizados con cierta cantidad de material renegado.

Para lograr la máxima eficacia de limpieza es mejor combinar un prelimpiador y uno o más limpiadores

secundarios para formar un sistema completo. Si desea instalar solo un limpiador, intente identificar el área, como la polea motriz, en donde tendrá el mayor efecto.





# GUÍA DE CLASIFICACIÓN DE LA APLICACIÓN



CEMA (Asociación de fabricantes de equipos de transportadores) publica una guía con el objetivo específico de proporcionar *“un método uniforme para determinar el tipo de aplicación de cualquier limpiador de banda individual”*. Esta tiene el propósito de ayudar en la selección del limpiador de banda o sistema de limpiador de banda correcto. La guía completa titulada **Clasificación de aplicaciones para la limpieza de transportadores de banda de material a granel** o Norma CEMA 576, está disponible en CEMA.

La clasificación usa un sistema de puntos que se basa en cinco criterios clave. Aunque los otros puntos también son importantes, según se indica en la Página 6, estos cinco fueron elegidos como elementos clave para seleccionar el limpiador o sistemas de limpieza correctos. Los cinco criterios son:

1. **Ancho de banda**
2. **Velocidad de la banda**
3. **Tipo de empalme**
4. **Abrasividad del material**
5. **Adherencia del material/contenido de humedad**

Cada uno de estos criterios acumula puntos; los puntos aumentan con base en el impacto que podría tener en el limpiador requerido. Los anchos de banda más amplios, las velocidades más rápidas de la banda, la introducción de empalmes mecánicos, aumento en la abrasividad del material (según la Norma CEMA 550) y el aumento en el contenido de humedad del material, todo suma al total de puntos cuando se califica la aplicación.

Los resultados de calificar la aplicación crearon cinco clases:

Puntuación	Clase
<6	1
7-10	2
11-15	3
16-23	4
>24	5

De acuerdo con esta clasificación, encontrará las clasificaciones de los limpiadores de banda Flexco en esta guía, como otro recurso para ayudarle a elegir el sistema correcto de limpieza para su aplicación, teniendo en cuenta todos los criterios que se encuentran en la Página 6. Para obtener información más detallada sobre cada limpiador, inicie sesión en [www.flexco.com](http://www.flexco.com).



Se muestra: Prelimpiador hoja V-TIP tipo H



Se muestra: Limpiador secundario para trabajo pesado MHS HD



Se muestra: Limpiador secundario MDWS





# PRELIMPIADORES FLEXCO

CARACTERÍSTICAS Y APLICACIONES

## Prelimpiadores de "espacio limitado" EZP-LS

- Diseño compacto con longitud de eje más corta
- Instalación y mantenimiento mínimo que puede realizar usted mismo
- Diseño de hoja sólida para trabajo estándar
- Verificación visual de la tensión

### EZP-LS estándar



#### Especificaciones:

Velocidad máxima de la banda\*: 2.5 m/s

Diámetro de la polea: 150–550 mm

Aplicaciones: plantas de ladrillo/bloque, plantas de mezcla lista, equipo de carretera/móvil

CEMA clase 2 ●●

### EZP-LS

#### Alta temperatura



- Hoja de alta temperatura clasificada para hasta 135 °C
- Puede resistir picos de temperatura hasta de 163 °C
- Aplicaciones: Coque, escoria, cemento asfalto

### EZP-LS para productos alimenticios de acero inoxidable



STAINLESS  
STEEL

- Clasificación para alimentos Blanca, resistente a los químicos, hoja ConShear™
- Componentes de acero inoxidable para resistencia superior contra la corrosión
- Aplicaciones: Productos derivados de fermentación, alimentos preprocesados

## Prelimpiadores EZP1

- Eje de trabajo estándar con eje de 60 mm de diámetro
- Requiere solo 100 mm de espacio horizontal
- Instalación y mantenimiento mínimo que puede realizar usted mismo
- Verificación visual de la tensión

### EZP1 estándar



#### Especificaciones:

Velocidad máxima de la banda\*: 3.5 m/s

Diámetro de la polea: 250–900 mm

Aplicaciones: Agregados, arena y grava, cemento, procesamiento de madera, reciclaje

CEMA clase 3 ●●●

### EZP1

#### Alta temperatura



- Hoja de alta temperatura clasificada para hasta 135 °C
- Puede resistir picos de temperatura hasta de 163 °C
- Aplicaciones: Coque, escoria, cemento asfalto

### EZP1

#### Ultra alta temperatura



- Hoja de alta temperatura clasificada para hasta 200 °C
- Puede resistir picos de temperatura hasta de 232 °C
- Aplicaciones: Coque, escoria, cemento asfalto

### Acero inoxidable EZP1

#### Grado alimenticio



STAINLESS  
STEEL

- Clasificación para alimentos Blanca, resistente a los químicos, hoja ConShear™
- Componentes de acero inoxidable para resistencia superior contra la corrosión
- Aplicaciones: Productos derivados de fermentación, alimentos preprocesados

### Tensor giratorio

#### EZP1



- El tensor compacto con giro de torsión permite una tensión verificable y medible
- Tensor compatible para colocar en cualquier extremo del eje

\*Las velocidades de la banda pueden ser mayores en las aplicaciones vulcanizadas.



## Prelimpiador MSP para trabajo de minería estándar

- Eje de trabajo estándar con diseño de 73 mm de diámetro
- Instalación y mantenimiento mínimo que puede realizar usted mismo
- Diseño de hoja sólida para trabajo de minería
- Limpieza altamente efectiva
- Verificación visual de la tensión

### MPS estándar



#### Especificaciones:

Velocidad máxima de la banda\*: 3.5 m/s

Diámetro de la polea: 400–1050 mm

Aplicaciones: Agregados, arena y grava, cemento, procesamiento de madera, reciclaje

CEMA clase 3 ●●●

## Ultra alta temperatura MSP



- Hoja de alta temperatura clasificada para hasta 200 °C
- Puede resistir picos de temperatura hasta de 232 °C
- Aplicaciones: Coque, escoria, cemento asfalto

## Acero inoxidable MSP



- Componentes de acero inoxidable para resistencia superior contra la corrosión
- Aplicaciones: Fosfato, carbonato de potasio, sal

## Prelimpiador MMP de trabajo medio para minería

- Prelimpiador de minería para trabajo mediano con hoja TuffShear™
- Eje con diseño de 3 piezas para trabajo pesado con tensores dobles
- Verificación visual de la tensión

### MMP estándar



Tensor PAT opcional

#### Especificaciones:

Velocidad máxima de la banda\*: 5.0 m/s

Diámetro de la polea: 400–1200 mm

Aplicaciones: Minería subterránea, minería pesada, acerías, mineral de hierro, minería de metal, agregados, centrales eléctricas de carbón, instalaciones de descarga

CEMA clase 4 ●●●●

## Acero inoxidable MMP



- Componentes de acero inoxidable para resistencia superior contra la corrosión
- Aplicaciones: Fosfato, potasa, minería de cobre/oro, sal, instalaciones de descarga cerca del agua salada

## Prelimpiador MHP para trabajo pesado

- Prelimpiador de hoja sólida para trabajo pesado
- Eje con diseño de 3 piezas para trabajo pesado con tensores de resorte dobles
- Resistente a la abrasión, poliuretano sólido hoja MegaShear™



PAT opcional Tensor

#### Especificaciones:

Velocidad máxima de la banda\*: 7.5 m/s

Diámetro de la polea: 500–2100 mm

Aplicaciones: Minería subterránea, minería pesada, minería de metal, minería de carbón de frente largo, acerías, mineral de carbón

CEMA clase 5 ●●●●●

## MHCP Prelimpiador con cartucho para trabajo pesado

- Uno de los prelimpiadores más fuertes disponible
- Diseñado para condiciones extremas
- Eje telescópico de 3 piezas que resiste la torsión/genflexión/doblado
- Cartucho de la hoja de cambio rápido SuperShear™ para mantenimiento fácil y rápido



PAT opcional Tensor

#### Especificaciones:

Velocidad máxima de la banda\*: 6.0 m/s

Diámetro de la polea: 500–1200 mm

Aplicaciones: Minería subterránea, minería pesada, minería de metal, minería de carbón de frente largo, acerías, mineral de carbón

CEMA clase 5 ●●●●●

\*Las velocidades de la banda pueden ser mayores en las aplicaciones vulcanizadas.



## Prelimpiador HV2

- La punta de carburo de tungsteno proporciona eficiencia de limpieza superior (solo bandas vulcanizadas)
- Las hojas segmentadas de 150 mm funcionan independientemente
- Amortiguadores ajustables permiten adaptación mejorada a la polea
- Verificación visual de la tensión



### Especificaciones:

Velocidad máxima de la banda\*: 7.5 m/s

Diámetro de la polea: 250–1675 mm

Aplicaciones: Centrales eléctricas, instalaciones en puertos, minería pesada, acerías, mineral de hierro

CEMA clase 4 ●●●●

## Prelimpiador H-Type® HV de alta temperatura

- La punta de carburo de tungsteno proporciona eficiencia de limpieza superior (solo bandas vulcanizadas)
- Las hojas segmentadas funcionan independientemente
- Amortiguadores ajustables permiten adaptación mejorada a la polea
- Verificación visual de la tensión



### Especificaciones:

Velocidad máxima de la banda\*: 5.0 m/s

Diámetro de la polea: 250–1575 mm

Aplicaciones: Centrales eléctricas, instalaciones en puertos, acerías, mineral de hierro

CEMA clase 3 ●●●●●

## Prelimpiador H-Type® HV/HVP

- La punta de carburo de tungsteno proporciona eficiencia de limpieza superior (solo bandas vulcanizadas)
- Las hojas segmentadas funcionan independientemente
- Verificación visual de la tensión



Puntas protegidas HV opcionales

### Especificaciones:

Velocidad máxima de la banda\*: 7.5 m/s

Diámetro de la polea: 250–1575 mm

Aplicaciones: Centrales eléctricas, instalaciones en puertos, minería pesada, acerías, mineral de hierro

CEMA clase 4 ●●●●

## Prelimpiador H-Type® HXF2

- Adecuado como limpiador independiente en aplicaciones de trabajo estándar y medio
- Disponible con poliuretano



### Especificaciones:

Velocidad máxima de la banda\*: 5.0 m/s

Diámetro de la polea: 250–1325 mm

Aplicaciones: Minería subterránea, minería pesada, minería de metal, agregados

CEMA clase 4 ●●●●

\*Las velocidades de la banda pueden ser mayores en las aplicaciones vulcanizadas.

Las aplicaciones se enumeran con el propósito de identificar en dónde se utiliza con más frecuencia y más efectivamente cada limpiador. Debe tener en cuenta todas las condiciones de la banda, velocidades de la banda y diámetros de la polea antes de realizar la selección final del producto. Consulte con Flexco para evaluar las aplicaciones y recomendaciones específicas.





## Prelimpiador de trabajo extremo MXP

- El preliimpiador más grande y resistente Flexco para las aplicaciones de minería más difíciles
- Segmentos de hoja de 150 mm y 300 mm configurados fácilmente para combinar con el recorrido del material
- El eje de 178 mm de diámetro termina el telescopio en un eje central de 203 mm y se atornilla en su lugar
- Los tensores de resortes duales permiten que la tensión se inspeccione visualmente



### Especificaciones:

Velocidad máxima de la banda\*: 10.0 m/s

Diámetro de la polea: 1200–2400 mm

Aplicaciones: Minería subterránea, minería pesada, minería de metal, agregados

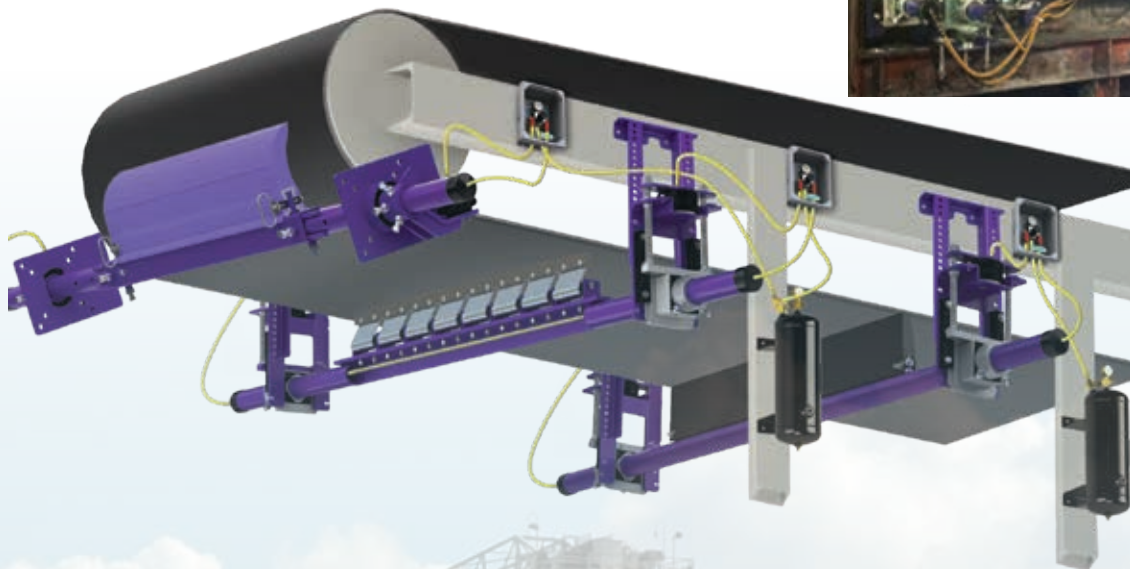
CEMA clase 5 ●●●●●

*\*Las velocidades de la banda pueden ser mayores en las aplicaciones vulcanizadas.*

Las aplicaciones se enumeran con el propósito de identificar en dónde se utiliza con más frecuencia y más efectivamente cada limpiador. Debe tener en cuenta todas las condiciones de la banda, velocidades de la banda y diámetros de la polea antes de realizar la selección final del producto. Consulte con Flexco para evaluar las aplicaciones y recomendaciones específicas.

## PAT Tensor neumático portátil

- PAT asegura la tensión constante para vida útil total de la banda con poco mantenimiento
- Funciona con las grapas mecánicas Flexco
- Se puede utilizar con aire, nitrógeno o agua
- Ofrece un tanque único o doble (para dos limpiadores) cuando no hay aire disponible en el sitio
- Presentado en los limpiadores aprobados por Mineline® como MMP, MHP, MHCP, MHS y MDWS
- Se puede configurar como un producto especial en muchos otros limpiadores







# LIMPIADORES SECUNDARIOS FLEXCO

## CARACTERÍSTICAS Y APLICACIONES

### Limpiador secundario Y-Type–Poliuretano

- Trabajo estándar (anchos de banda de 450-1200 mm)
- Puntas segmentadas de fácil servicio que utilizan un cartucho que se puede quitar
- Tensado por resortes para proporcionar rendimiento óptimo de limpieza y vida útil de la hoja
- Opción disponible para productos alimenticios/políuretano resistente a los químicos
- Compatible con bandas reversibles

#### Hoja púrpura Y-Type SD

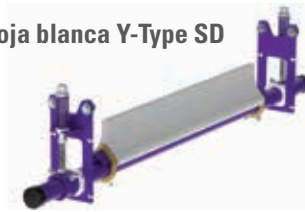


##### Especificaciones:

Velocidad máxima de la banda\*: 3 m/s  
Aplicaciones: Agregados, arena y grava, cemento

CEMA clase 2 ●●

#### Hoja blanca Y-Type SD



- Trabajo estándar (anchos de banda 450-1200 mm)
- Velocidad máxima de la banda: 3 m/s
- Aplicaciones: Alimentos procesados

CEMA clase 2 ●●

#### Hoja púrpura Y-Type HD



- Trabajo pesado (anchos de banda 900-1800 mm)
- Velocidad máxima de la banda: 3.75 m/s
- Aplicaciones: Agregados, arena y grava, cemento

CEMA clase 3 ●●●

#### Hoja blanca Y-Type HD



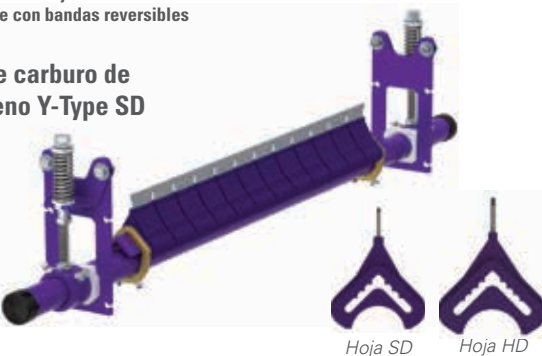
- Trabajo pesado (anchos de banda 900-1800 mm)
- Velocidad máxima de la banda: 3.75 m/s
- Aplicaciones: Alimentos procesados

CEMA clase 3 ●●●

### Limpiador secundario Y-Type–carburo de tungsteno

- Trabajo estándar (anchos de banda de 450-1200 mm)
- Hojas de carburo de tungsteno segmentado compatibles con aplicaciones de grapas mecánicas de fácil servicio con cartucho removible
- Tensado por resortes para proporcionar rendimiento óptimo de limpieza y vida útil de la hoja
- Compatible con bandas reversibles

#### Hoja de carburo de tungsteno Y-Type SD



##### Especificaciones:

Velocidad máxima de la banda\*: 3 m/s  
Aplicaciones: Agregados, arena y grava, cemento, minería liviana

CEMA clase 3 ●●●

#### Hojas de carburo de tungsteno Y-Type HD



- Trabajo pesado (anchos de banda 900-1800 mm)
- Velocidad máxima de la banda: 3.75 m/s
- Aplicaciones: Agregados, arena y grava, cemento, minería

CEMA clase 3 ●●●

\*Las velocidades de la banda pueden ser mayores en las aplicaciones vulcanizadas.



## Limpiador secundario EZS2

- Instalación que puede realizar usted mismo
- Hojas de carburo de tungsteno segmentadas
- Amortiguadores FormFlex™ que mantienen el contacto óptimo de la banda
- Sistema de tensión asegurado con tornillos



### Especificaciones:

Velocidad máxima de la banda\*: 3.5 m/s

Aplicaciones: Agregados, arena y grava, cemento

CEMA clase 3 ●●

## EZS2 de alta temperatura



- Rango de temperatura hasta de 205 °C
- Aplicaciones: Cemento, asfalto



## Limpiador secundario P-Type®

- Disponible con hojas de punta en C para aplicaciones de grapas mecánicas u hojas de punta en V para aplicaciones vulcanizadas
- Hojas de carburo de tungsteno segmentadas
- Opción de modelo de espacio limitado para transportadores telescópicos, de apilamiento y portátiles
- Sistema de tensión asegurado con tornillos



### Especificaciones:

Velocidad máxima de la banda\*: Hoja C-TIP: 5.0 m/s  
Punta en V: 6.0 m/s

Aplicaciones: Agregados, arena y grava, cemento, procesamiento de madera, reciclaje, minería liviana, centrales eléctricas con bandas vulcanizadas

CEMA clase 4 ●●

## P-Type® Limpiador secundario con cartucho

- Disponible con hojas de punta en C para aplicaciones de grapas mecánicas u hojas de punta en V para aplicaciones vulcanizadas
- La característica del cartucho de conveniencia de servicio le permite un servicio e inspección fácil
- Sistema de tensión asegurado con tornillos



### Especificaciones:

Velocidad máxima de la banda\*: Hoja C-TIP: 5.0 m/s  
Punta en V: 6.0 m/s

Aplicaciones: Agregados, arena y grava, cemento, procesamiento de madera, reciclaje, minería liviana, centrales eléctricas con bandas vulcanizadas

CEMA clase 4 ●●

## Limpiador de cartucho secundario reversible R-Type®

- Disponible con hojas de punta en C para aplicaciones de grapas mecánicas u hojas de punta en V para aplicaciones vulcanizadas
- Amortiguadores de dos vías que acomodan las bandas reversibles
- Instalación que puede realizar usted mismo
- Sistema de tensión asegurado con tornillos



### Especificaciones:

Velocidad máxima de la banda\*: Hoja C-TIP: 5.0 m/s  
Punta en V: 6.0 m/s

Aplicaciones: Agregados, arena y grava, cemento, procesamiento de madera, minería liviana, reciclaje, centrales eléctricas con bandas vulcanizadas

CEMA clase 4 ●●

## R-Type® Limpiador secundario con cartucho

- Disponible con hojas de punta en C para aplicaciones de grapas mecánicas u hojas de punta en V para aplicaciones vulcanizadas
- Amortiguadores de dos vías que acomodan las bandas reversibles
- La característica del cartucho de conveniencia de servicio le permite un servicio e inspección fácil
- Sistema de tensión asegurado con tornillos



### Especificaciones:

Velocidad máxima de la banda\*: Hoja C-TIP: 5.0 m/s  
Punta en V: 6.0 m/s

Aplicaciones: Agregados, arena y grava, cemento, procesamiento de madera, minería liviana, ideal para centrales eléctricas con bandas vulcanizadas

CEMA clase 4 ●●

\*Las velocidades de la banda pueden ser mayores en las aplicaciones vulcanizadas.

Clave del limpiador:



HÚMEDO



PEGAJOSO



SECO



ALTA TEMPERATURA



CORROSIVO



## Limpiador secundario de trabajo mediano FMS

- Disponible con hojas de punta en C para aplicaciones de grapas mecánicas u hojas de punta en V para aplicaciones vulcanizadas
- Eficiencia de limpieza de hojas de carburo de tungsteno segmentado
- Sistema de tensión de resorte compacto MST



### Especificaciones:

Velocidad máxima de la banda\*: Hoja C-TIP: 5.0 m/s  
Punta en V: 6.0 m/s

Aplicaciones: minería subterránea, minería pesada, minería de metal, agregados, instalaciones de descarga, mineral de hierro, acerías, centrales eléctricas

CEMA clase 4 ●●●●

## MHS con cartucho para trabajo pesado secundario

- Hojas segmentadas con opciones de punta de carburo de tungsteno
- Amortiguadores patentados PowerFlex™ que mantienen el contacto óptimo de la banda
- Los tensores y el amortiguador crean 4 puntos de alivio, haciendo que el limpiador sea compatible con la grapa
- La característica de Service Advantage Cartridge™ le permite un servicio e inspección fácil



### Especificaciones:

Velocidad máxima de la banda\*: Hoja C-TIP: 6.0 m/s  
Punta en V: 7.5 m/s

Aplicaciones: minería subterránea, minería pesada, minería de metal, agregados, instalaciones de descarga, mineral de hierro, acerías, centrales eléctricas

CEMA clase 5 ●●●●●

## MHS para trabajo pesado secundario

- Hojas segmentadas con opciones de punta de carburo de tungsteno
- Amortiguadores patentados PowerFlex™ que mantienen el contacto óptimo de la banda
- Los tensores y el amortiguador crean 4 puntos de alivio, haciendo que el limpiador sea compatible con la grapa
- Amortiguadores de dos vías disponibles para aplicaciones reversibles en transportadores de plataforma, transportadores de rodamiento o en aplicaciones de disparadores y apiladores



### Especificaciones:

Velocidad máxima de la banda\*: Hoja C-TIP: 6.0 m/s  
Punta en V: 7.5 m/s

Aplicaciones: minería subterránea, minería pesada, minería de metal, agregados, instalaciones de descarga, mineral de hierro, acerías, centrales eléctricas

CEMA clase 5 ●●●●●

Tensor SAT2 opcional

MST opcional Tensor (reduce la velocidad de la banda máx.)

## MHS SS secundario



STAINLESS STEEL

- Componentes de acero inoxidable para resistencia superior contra la corrosión
- Aplicaciones: sal, minería de cobre/oro, fosfato, carbonato de potasio, instalaciones de descarga

## U-Type® secundario

- Hoja con forma de U y eje soporte descentrado que intensifica el poder de limpieza
- Las puntas de las hojas que raspan el molesto material que se regresa pegado a la banda, mientras que los soportes de caucho escurren el material húmedo
- Mejor para bandas en forma de copa y bandas con centros desgastados
- Opción de puntas de la hoja de carburo de tungsteno, carburo de tungsteno resistente a los impactos o de uretano
- Reemplazo fácil de las hojas con placa delantera removible
- Funciona mejor en aplicaciones húmedas



### Especificaciones:

Velocidad máxima de la banda\*: Hoja C-TIP: 6.6 m/s

Aplicaciones: Cemento, minería de carbón, plantas de preparación de carbón, centrales eléctricas, instalaciones de descarga

CEMA clase 5 ●●●●●

## U-Type® SS secundario



STAINLESS STEEL

- Componentes de acero inoxidable para resistencia superior contra la corrosión
- Aplicaciones: Centrales eléctricas, centros de descarga

Las aplicaciones se enumeran con el propósito de identificar en dónde se utiliza con más frecuencia y más efectivamente cada limpiador. Debe tener en cuenta todas las condiciones de la banda, velocidades de la banda y diámetros de la polea antes de realizar la selección final del producto. Consulte con Flexco para evaluar las aplicaciones y recomendaciones específicas.

## Limpiador secundario Chevron

- Para bandas con la parte superior elevada, Chevron o ranuradas
- Cientos de dedos de caucho que eliminan el material que se regresa pegado a la banda
- Diseño de rotación libre que trabaja solo cuando la banda está funcionando
- Instalación que puede realizar usted mismo y reemplazo rápido del tambor



**Especificaciones:**

Velocidad máxima de la banda\*: 2.5 m/s  
Aplicaciones: astillas de madera, arena

CEMA clase 3 ●

## Limpiador de cepillo con motor

- Las cerdas únicas patentadas ayudan a reducir la acumulación y obstrucción de material
- Tensores ajustables que permiten el cepillado fácil para ajustar el cepillo a la banda a medida que se desgastan las cerdas
- Gira en dirección contraria a la dirección de la banda para óptima limpieza
- Instalación que puede realizar usted mismo y reemplazo rápido del tambor



**Especificaciones:**

Velocidad máxima de la banda\*: 3.5 m/s  
Aplicaciones: astillas de madera, arena

CEMA clase 4 ●

## MDWS DryWipe secundario

- Elimina el exceso de agua para garantizar un recorrido de retorno seco en la línea de banda
- Ideal para sistemas que utilizan un eje de rocío de agua
- Instalación y mantenimiento mínimo que puede realizar usted mismo



**Especificaciones:**

Velocidad máxima de la banda\*: 5.0 m/s  
Aplicaciones: Minería subterránea

CEMA clase 4 ●

Tensor SAT2 opcional

## Caja de lavado

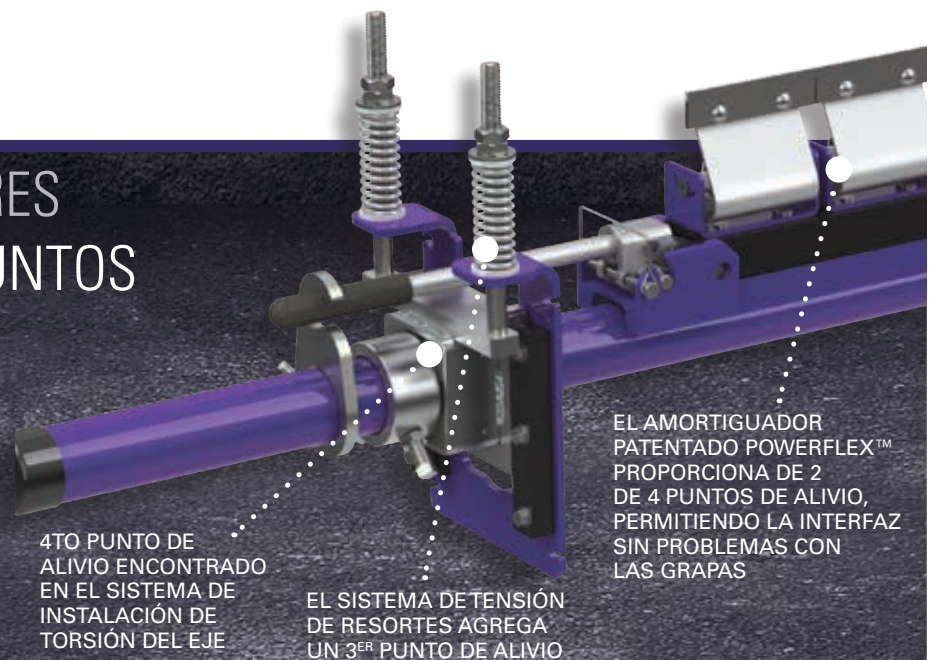
- Completamente cerradas para limpiar la banda y luego contener el agua residual
- Placa de montaje de limpiador configurable que acepta todos los limpiadores de banda secundarios superiores de Flexco
- Las puertas con bisagras están ubicadas a cada lado para facilitar el servicio y la inspección
- Rodillo estabilizador proporciona la tensión adecuada para cada limpiador
- Disponible para bandas de 600-1500 mm en acero inoxidable o galvanizado



## GRAPAS Y LIMPIADORES DE FLEXCO MEJOR JUNTOS

Muchos de nuestros sistemas de limpieza tienen características especiales que les permiten interactuar continuamente con nuestros empalmes mecánicos para banda.

Se muestra: Limpiador secundario MHS con cartucho de conveniencia de servicio™



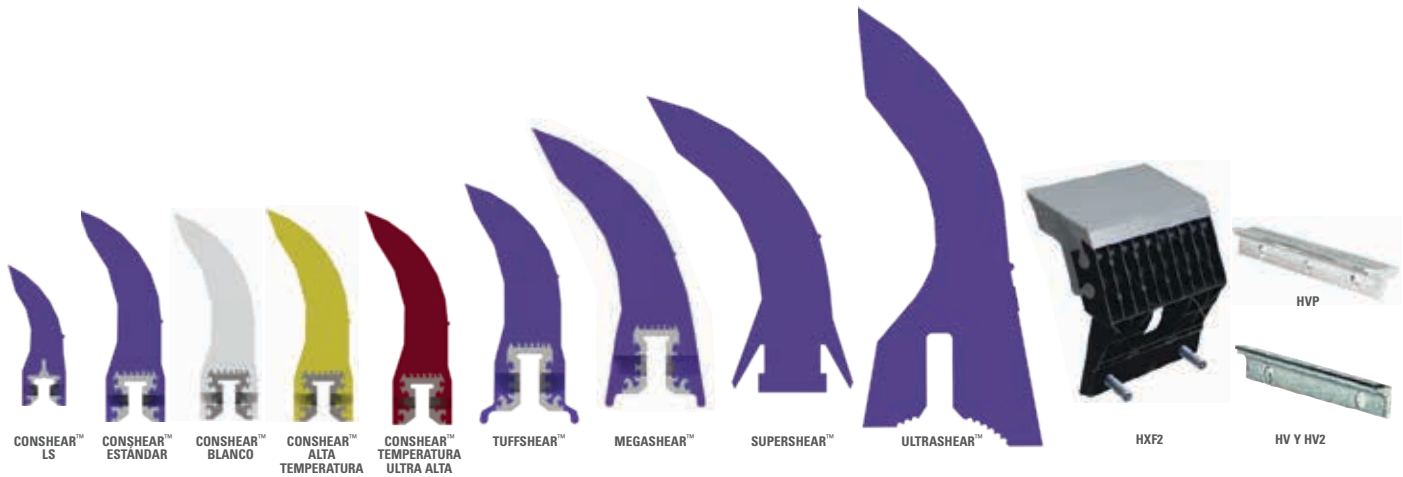
4TO PUNTO DE ALIVIO ENCONTRADO EN EL SISTEMA DE INSTALACIÓN DE TORSIÓN DEL EJE

EL SISTEMA DE TENSION DE RESORTES AGREGA UN 3ER PUNTO DE ALIVIO

EL AMORTIGUADOR PATENTADO POWERFLEX™ PROPORCIONA DE 2 DE 4 PUNTOS DE ALIVIO, PERMITIENDO LA INTERFAZ SIN PROBLEMAS CON LAS GRAPAS



# OPCIONES DE HOJAS Y LIMPIADORES

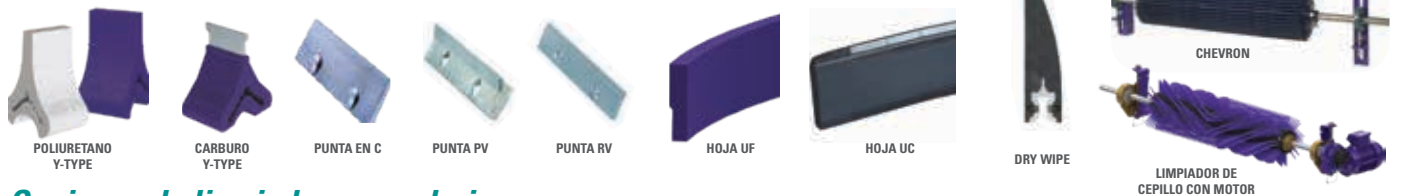


## Opciones para prelimpiador

Descripción de la aplicación	EZP-LS	EZP1 (Estándar/blanco)	EZP1 de alta temperatura	EZP1 UHT	MSP	MSP UHT	MMP	MHP	MHCP	MXP	H-Type® (XF2 & XF)	H-Type® (HV & HV2)	Hoja V-Tip para alta temperatura
Ancho de banda*	300-1500 mm 12"-60"	300-1800 mm 12"-72"	300-1800 mm 12"-72"	300-1800 mm 12"-72"	600-2100 mm 24"-84"	600-1800 mm 24"-72"	600-2400 mm 24"-96"	600-2400 mm 24"-96"	600-2400 mm 24"-96"	1050-3000 mm 42"-120"	450-1800 mm 18"-72"	450-1800 mm 18"-72"	450-1200 mm 18"-48"
Velocidad de la banda**	< 2.5 m/s 500 fpm	< 3.5 m/s 700 fpm	< 3.5 m/s 700 fpm	< 3.5 m/s 700 fpm	< 3.5 m/s 700 fpm	< 3.5 m/s 700 fpm	< 5.0 m/s 1000 fpm	< 7.5 m/s 1500 fpm	< 1200 fpm 6.0 m/s	< 10.0 m/s 2000 fpm	< 5.0 m/s 1000 fpm	< 7.5 m/s 1500 fpm	< 5.0 m/s 1000 fpm
Diámetro de la polea motriz	150-550 mm 6"-22"	250-900 mm 10"-36"	250-900 mm 10"-36"	250-900 mm 10"-36"	400-1050 mm 16"-42"	400-1050 mm 16"-42"	400-1200 mm 16"-48"	500-2100 mm 20"-84"	500-1200 mm 20"-48"	1200-2400 mm 48"-96"	250-1175 mm 10"-47"	250-1675 mm 10"-67"	200-875 mm 8"-35"
Rango de temperatura	-35 a 82 °C -30 a 180 °F	-35 a 82 °C -30 a 180 °F	< 135 °C (275 °F) con picos hasta 163 °C (325 °F)	< 200 °C (400 °F) con picos hasta 232 °C (450 °F)	-35 a 82 °C -30 a 180 °F	< 200 °C (400 °F) con picos hasta 232 °C (450 °F)	-35 a 82 °C -30 a 180 °F	-35 a 82 °C -30 a 180 °F	-35 a 82 °C -30 a 180 °F	-35 a 135 °C -30 a 275 °F	-35 a 82 °C -30 a 180 °F	-35 a 82 °C -30 a 180 °F	< 200 °C (400 °F) con picos hasta 232 °C (450 °F)
Hoja	ConShear LS	ConShear	ConShear	ConShear	ConShear	ConShear	TuffShear	MegaShear	SuperShear	UltraShear	HXF, HXF2	HV	HV
Bandas reversibles	Sí	Sí	Sí	Sí	Sí	Sí	Sí	Sí	Sí	Sí	Sí	Sí	Sí
Grapas mecánicas	Sí	Sí	Sí	Sí	Sí	Sí	Sí	Sí	Sí	Sí	Sí	No	No

\*Los tamaños especiales están disponibles a pedido.

\*\*Las velocidades de la banda pueden ser mayores en las aplicaciones vulcanizadas.



## Opciones de limpiador secundario

Descripción de la aplicación	Y-Type SD de poliuretano	Y-Type HD de poliuretano	Y-Type SD carburo	Y-Type HD carburo	EZS2 (punta en C)	EZS2 alta temperatura	P-Type (punta en C)	P-Type (punta en V)	P-Type LS (punta en C)	R-Type® (punta en C)	R-Type (punta en V)
Ancho de banda*	450 - 1200 mm 18" - 48"	900 - 1800 mm 36" - 72"	450 - 1200 mm 18" - 48"	900 - 1800 mm 36" - 72"	450 - 1800 mm 18" - 72"	450 - 1800 mm 18" - 72"	450 - 1800 mm 18" - 72"	450 - 1800 mm 18" - 72"	450 - 1350 mm 18" - 54"	450 - 1800 mm 18" - 72"	450 - 1800 mm 18" - 72"
Velocidad de la banda**	< 3.0 m/s 600 fpm	< 3.8 m/s 750 fpm	< 3.0 m/s 600 fpm	< 3.8 m/s 750 fpm	< 3.5 m/s 700 fpm	< 3.5 m/s 700 fpm	< 5.0 m/s 1000 fpm	< 6.0 m/s 1200 fpm	< 5.0 m/s 1000 fpm	< 5.0 m/s 1000 fpm	< 6.0 m/s 1200 fpm
Rango de temperatura	-35 a 82 °C -30 a 180 °F	-35 a 82 °C -30 a 180 °F	-35 a 82 °C -30 a 180 °F	-35 a 82 °C -30 a 180 °F	-35 a 92 °C -30 a 200 °F	hasta de 200 °C (400 °F) con picos hasta de 232 °C (450 °F)	-35 a 82 °C -30 a 180 °F	-35 a 82 °C -30 a 180 °F	-35 a 82 °C -30 a 180 °F	-35 a 82 °C -30 a 180 °F	-35 a 82 °C -30 a 180 °F
Bandas reversibles	Sí	Sí	Sí	Sí	No	No	No	No	No	Sí	Sí
Funciona con empalmes mecánicos	Sí	Sí	Sí	Sí	Sí	Sí	Sí	No	Sí	Sí	No

Descripción de la aplicación	FMS (Hoja C-TIP)	FMS (Hoja V-TIP)	MHS (Hoja C-TIP)	MHS (Hoja V-TIP)	U-type® (Hoja en F)	U-Type (Hoja en C)	MDWS	Chevron	Limpiador de cepillo con motor
Ancho de banda*	450 - 2100 mm 18" - 84"	450 - 2100 mm 18" - 84"	450 - 2400 mm 18" - 96"	450 - 2400 mm 18" - 96"	450 - 2100 mm 18" - 84"	450 - 2100 mm 18" - 84"	450 - 1800 mm 18" - 72"	450 - 2100 mm 18" - 84"	450 - 2100 mm 18" - 84"
Velocidad de la banda**	< 5.0 m/s 1000 fpm	< 6.0 m/s 1200 fpm	< 6.0 m/s 1200 fpm	< 7.5 m/s 1500 fpm	< 5.0 m/s 1000 fpm	< 6.6 m/s 1300 fpm	< 8.1 m/s 1600 fpm	< 2.5 m/s 500 fpm	< 3.5 m/s 700 fpm
Rango de temperatura	-35 a 82 °C -30 a 180 °F	-35 a 82 °C -30 a 180 °F	-35 a 82 °C -30 a 180 °F	-35 a 82 °C -30 a 180 °F	-35 a 82 °C -30 a 180 °F	-35 a 82 °C -30 a 180 °F	-35 a 82 °C -30 a 180 °F	-35 a 82 °C -30 a 180 °F	-30 a 82 °C -20 a 180 °F
Bandas reversibles	No	No	Sí	Sí	No	No	No	Sí	No
Funciona con empalmes mecánicos	Sí	No	Sí	No	Sí	Sí	Sí	Sí	Sí

\*Los tamaños especiales están disponibles a pedido.

\*\*Las velocidades de la banda pueden ser mayores en las aplicaciones vulcanizadas.

# ACCESORIOS DEL LIMPIADOR DE BANDAS FLEXCO



## Kit de placa de montaje

incluye 2 placas, 400 x 800 mm

- Se usa con barras de montaje para instalar los limpiadores en las poleas motrices abiertas.
- Para utilizar con MSP, MMP, MHP, MHCP



## Kit opcional para barra de montaje

incluye 8 tornillos, tuercas y arandelas

- Para prelimpiadores con montaje en poleas motrices abiertas.
- Suelde en ambos lados de la polea y atornille sobre las placas de acero.
- Para utilizar con MSP, MMP, MHP, MHCP



## Juego opcional para ángulo superior

- Se utiliza con juegos para soporte de montaje largo y estándar para opciones de montaje adicional.



## Juego para soporte de montaje estándar SST

- Para instalaciones de limpiadores secundarios MHS o MDWS que requieren versatilidad de montaje adicional
- Juego de soporte de montaje largo disponible para instalaciones que requieren longitudes adicionales



## Juego para soporte de montaje MST

- Para instalaciones de limpiadores secundarios FMS que requieren versatilidad de montaje adicional



## Juego para soporte de montaje YST

- Para la instalación de limpiadores secundarios Y-Type requiere la versatilidad de montaje adicional



## Puerta de inspección

- Diseño que se puede bloquear
- Sellado antipolvo
- Disponible en 300 mm x 300 mm, 300 mm x 450 mm, 450 mm x 600 mm y 600 mm x 600 mm
- Disponible con y sin filtro



## Juego de extensor para eje

- Proporciona 750 mm de longitud de eje extendido
- Incluye 2 extensores para eje



## Rodillos estabilizadores

- Para utilizar en aplicaciones con cubo de la banda o aleta de la banda
- Al evitar estos problemas se mejora el rendimiento y la vida útil del limpiador secundario y de la hoja/punta



## Sistema para tubos rociadores de agua

- Tubo de acero inoxidable con soportes de sujeción de acero
- Para utilizar con limpiadores secundarios con una banda excepcionalmente limpia
- La configuración típica de presión es de 276 a 414 kPa



## Cubiertas de resortes y bloqueos de tensores (para prelimpiadores y limpiadores secundarios)

- Las cubiertas de resorte protegen el resorte y la barra roscada de la contaminación y acumulación de material
- El bloqueo del tensor evita el retensionamiento no autorizado del limpiador



# SU PROBLEMA: DESALINEAMIENTO DE LA BANDA NUESTRA SOLUCIÓN: ALINEADORES DE BANDA

Para seleccionar el alineador de banda correcto, es necesario que considere si:

- La banda oscila hacia uno o ambos lados
- La parte superior o el lado de retorno de la banda está afectado
- El desalineamiento ocurre consistente u ocasionalmente
- La banda tiene una tensión baja, media o alta

Use la siguiente tabla para identificar el mejor alineador de banda de Flexco para sus necesidades.

Criterios del transportador	Belt Positioner™	PTEZ™	PT Smart™	PT Max™	PT Max™ trabajo pesado	PT Max™ trabajo muy pesado
Desalineamiento del lado de carga	No	No	No	Sí	Sí	Sí
Desalineamiento del lado de retorno	Sí	Sí	Sí	Sí	Sí	Sí
Bandas reversibles	Sí	Sí	No	No	No	No
Desalineamiento de la banda hacia un lado	Mejor	Mejor	Mejor	Mejor	Mejor	Mejor
Desalineamiento de la banda por ambos lados	Aceptable	Mejor	Óptimo	Óptimo	Óptimo	Óptimo
Inconsistencia de alineación	Bueno	Mejor	Óptimo	Óptimo	Óptimo	Óptimo
Banda curva (pesada)	Óptimo ‡	Mejor ‡	Mejor	Mejor	Mejor	Mejor
La banda tiene daño en los bordes	Óptimo	Óptimo	Bueno	Bueno	Bueno	Bueno
Fácil instalación	Óptimo	Mejor	Bueno	Bueno	Bueno	Bueno
Funcionamiento de la banda con baja tensión	Bueno	Bueno	Bueno	Bueno	N/A	N/A
Funcionamiento de la banda con tensión media	Mejor	Mejor	Mejor	Óptimo	Óptimo	Óptimo
Funcionamiento de la banda con alta tensión	N/A	N/A	N/A	Mejor	Óptimo	Óptimo
"Efecto ascendente" aproximado	15 M (50')	6 M (20')	6 M (20')	15 M (50')	15 M (50')	15 M (50')
"Efecto descendente" aproximado	15 M (50')	30 – 36 M 100' – 120'	36 – 45 M 120' – 150'	45 – 61 M 150' – 200'	45 – 61 M 150' – 200'	45 – 61 M 150' – 200'

‡ Instalado en el lado limpio de la banda de retorno

\*Resultados típicos; los resultados reales pueden variar

## RASTREADORES DE BANDA FLEXCO

CARACTERÍSTICAS Y APLICACIONES

### Belt Positioner™

- Solución sencilla para bandas que oscila hacia un solo lado
- Los rodillos angulados fijos encauzan la banda en el trayecto correcto
- Solo instalación del lado de retorno
- Fácil mantenimiento e instalación
- Disponible con rodillos de acero o recubrimiento de caucho



#### Especificaciones:

Tensión máxima de la banda: pequeña, mediana y grande: 157.5 n/mm  
Extragrande: 210 n/mm

Dimensiones de la banda: De 450 a 2400 mm ancho

## PTEZ™

- Los extremos de rodillo cónico impulsan el mecanismo de pivote e inclinación para corregir el desalineamiento
- Opciones de montaje versátiles. Se puede instalar en el lado libre de la banda de retorno si la banda está abombada
- Cubierta de poliuretano del rodillo para garantizar el rendimiento duradero
- Fácil de instalar en bandas de una vía y reversibles



### Especificaciones:

Tensión máxima de la banda: 1600 PIW  
Anchos de banda: 450-1200 mm



## PTEZ™ para trabajo pesado

- Componentes de acero inoxidable para resistencia superior contra la corrosión

### Especificaciones:

Tensión máxima de la banda: 2400 PIW  
Anchos de banda: 1050-2100 mm

## PT Smart™

- Los rodillos del sensor detectan la oscilación y después giran e inclinan la banda hacia su lugar
- Solución económica para las bandas de tensión media
- Evita de manera efectiva que la banda dañe la estructura
- De fácil instalación
- Diseñado especialmente para ajustarse a los transportadores subterráneos



### Especificaciones:

Tensión máxima de la banda: 280 n/mm (1600 PIW)  
Anchos de banda: 450-1800 mm

## PT Max™ lado de carga

- Los rodillos del sensor detectan la oscilación y después giran e inclinan la banda hacia su lugar
- Solución ideal para las bandas de tensión fuerte y en forma de copa
- Se desempeña en condiciones secas y húmedas
- Solo instalación del lado superior



### Especificaciones:

Tensión máxima de la banda:  
525 n/mm  
Anchos de banda: 600-1500 mm

## PT Max™ lado de carga trabajo pesado

- Ideal para bandas de alta tensión

### Especificaciones:

Tensión máxima de la banda: 1050 n/mm  
Anchos de banda: 1350-2100 mm

## PT Max™ lado de carga trabajo muy pesado

- Para aplicaciones de la más alta tensión

### Especificaciones:

Tensión máxima de la banda: 1750 n/mm  
Anchos de banda: 1800-3000 mm

## PT Max™ lado de retorno

- Los rodillos del sensor detectan la oscilación y después giran e inclinan la banda hacia su lugar
- Solución ideal para las bandas de tensión fuerte y en forma de copa
- Se desempeña en condiciones secas y húmedas
- Solo instalación del lado de retorno



### Especificaciones:

Tensión máxima de la banda: 525 n/mm  
Anchos de banda: 600-1500 mm

## PT Max™ lado de retorno trabajo pesado

- Ideal para bandas de alta tensión

### Especificaciones:

Tensión máxima de la banda: 1050 n/mm  
Dimensiones de la banda: 1350-2100 mm de ancho

## PT Max™ lado de retorno trabajo muy pesado

- Para aplicaciones de la más alta tensión

### Especificaciones:

Tensión máxima de la banda: 1750 n/mm  
Anchos de banda: 1800-3000 mm



# SU PROBLEMA: DERRAMES EN EL LADO DE CARGA NUESTRA SOLUCIÓN: CAMAS DE IMPACTO, CAMAS DE DESLIZAMIENTO, SISTEMAS DE FALDONES, ARADOS Y MÁS

## *Establezca una distancia de transición apropiada*

- Con frecuencia comprometido a ahorrar espacio, pero la corta transición puede provocar desgaste prematuro del recubrimiento y desgaste o fallas en la banda.
- Cuando utilice sus rodillos o los rodillos ajustables Flexco, siga las recomendaciones de CEMA basado en su ángulo de caída, tensión de la banda y construcción de la armazón de la banda.

## *Separe el material para evitar dañar la polea de cola o la banda*

- El material atrapado entre la polea y la banda pueden provocar daño significativo a ambas.
- Utilice un arado antes de que la polea de cola elimine el material de la banda  
Arado diagonal para descarga de un lado  
Arado en V para descarga en ambos lados

## *Proteja la banda en el área de impacto*

- Igual que la banda, las camas de impacto ven cada onza de cada tonelada de producto. Debe considerar cuidadosamente el peor impacto que su sistema pueda soportar
- Busque su altura de caída y acumulación de material para seleccionar la cama apropiada. Nunca elija una cama con clasificación de impacto menor
- Flexco ofrece camas en varias clasificaciones de impacto:  
Hasta de 25 kg-m: EZSB-I, EZIB-L, MSB, DRX-200  
25 a 100 kg-m: EZIB-M, DRX-750  
100 a 200 kg-m: MIB, DRX-1500  
200 a 400 kg-m: DRX-3000





Quando se trata de zonas de carga, nuestras camas de impacto proporcionan el nivel más alto de contención de material y protección de la banda. Diseñadas especialmente para controlar la aceleración, amortiguar la energía de impacto, reducir las vibraciones perjudiciales y extender la vida de la banda.

## Máximo rendimiento – Flexco Soluciones de Punteo de Transferencia

Con más de 25 años de experiencia en el diseño e implementación de soluciones de punto de transferencia superior. Ofrecemos:

- Tecnología Tasman Warajay™ — la solución original de flujo controlado
- Mayor producción total virtualmente sin obstrucción
- Ingeniería personalizada para cubrir sus necesidades
- Capacidades de diversión avanzada

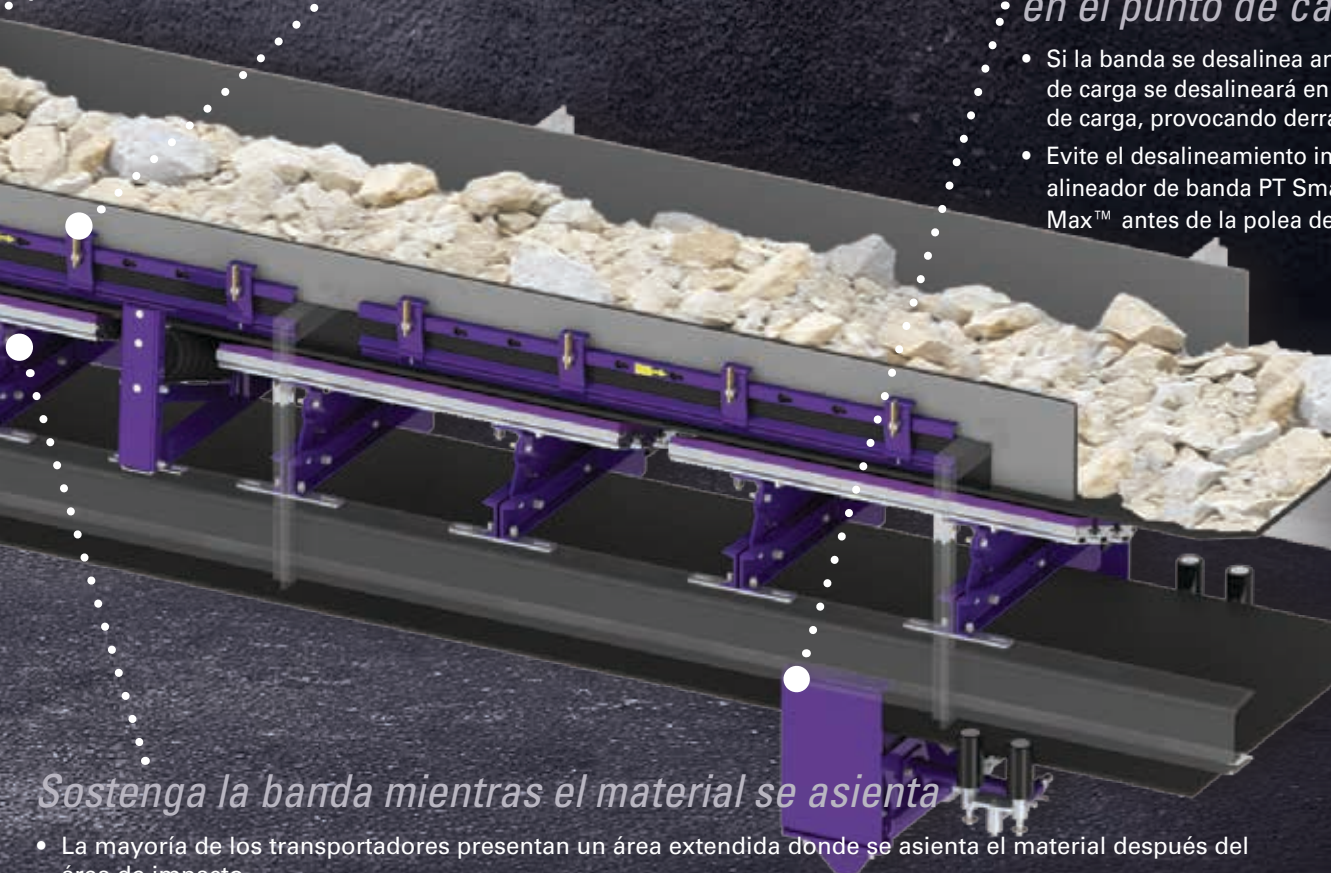


### Selle la zona de carga

- Las mordazas y faldones proporcionan el aseguramiento final y—tan importante—contra los derrames.
- Las mordazas deben ser durables pero fáciles de usar cuando el faldón necesita ajuste o reemplazo.

### Alinee la banda en el punto de carga

- Si la banda se desalinea antes de la zona de carga se desalineará en toda la zona de carga, provocando derrames.
- Evite el desalineamiento instalando un alineador de banda PT Smart™ o PT Max™ antes de la polea de cola.



### Sostenga la banda mientras el material se asienta

- La mayoría de los transportadores presentan un área extendida donde se asienta el material después del área de impacto.
- Los rodillos se usan con frecuencia, pero sellar con rodillos es difícil debido al combado de la banda. Las camas de impacto se pueden utilizar para ayudar con el sellado, pero son caras y causan arrastre de la banda.
- EZSB-C proporciona lo mejor de ambos: rodillos en el centro para reducir el arrastre y las barras UHMW en la caída para proporcionar sellado constante.



## ¿Cómo seleccionar la cama de impacto correcta?

### Paso 1:

#### Calcule su energía de impacto

Identifique el peso del tamaño de masa más grande y multiplique este número por el peso de caída. El resultado, expresado en kg/m, será su energía de impacto estimada.

### Paso 2:

#### Ajuste el resultado según la capacidad de la cama

Sin impacto: EZSB-C

Hasta de 25 kg-m: DRX200, MSB, EZSB-I, EZIB-L

25 a 100 kg-m: DRX750, EZIB-M

100 a 200 kg-m: DRX1500, MIB

200 a 400 kg-m: DRX3000

#### Tabla de referencia de materiales

Material	kg/m <sup>3</sup>	lb/pies <sup>3</sup>
Coque	657	41
Fertilizante	961	60
Bauxita, comprimida	1281	80
Potasa	1281	80
Carbón, bituminoso, sólido	1345	84
Carbón, antracita, sólido	1505	94
Escoria, sólida	2114	132
Mena de cromo	2162	135
Halita, (sal), sólida	2322	145
Fósforo	2338	146
Roca (común genérica)	2515	157
Piedra caliza, sólida	2611	163
Pizarra, sólida	2675	167
Granito, sólido	2691	168
Yeso, sólido	2787	174
Rocas fragmentarias, sólidas	2883	180
Dolomita, sólida	2899	181
Malaquita, (mena de cobre)	3860	241
Mena de platino	4293	268
Hematita (mena de hierro)	5158	322

#### Cálculo de muestras

#### Recolecte los datos de su cálculo de energía de impacto:

**P:** ¿Qué tipo de material está transportando?

**R:** Estoy transportando 200 mm de piedra caliza.

**P:** ¿Es esta la pieza más grande que ha visto o puede pasar una pieza más grande de 200 mm en esa instalación de compresión?

**R:** Sí, esa es la instalación de compresión, la piedra más grande que he visto es de 200 mm x 400 mm x 400 mm.

#### Peso en masa (W)

Densidad de material de piedra caliza = 2611 kg/m<sup>3</sup>

Volumen =  $\frac{203}{1000} \times \frac{406}{1000} \times \frac{406}{1000} = 0.033 \text{ m}^3$

P = 2611 x 0.033 = 87 kg

**P:** ¿Cuál es la altura de caída de la parte superior del transportador alimentador a la banda receptora?

**R:** Hay una caída de 1.5 m desde el transportador alimentador hasta una caja de rocas, luego otra caída de 1.2 m a la banda receptora.

#### Altura de caída (A)

H = 1.5 m + 1.2 m = 2.7 m

#### Cálculo de energía de impacto:

**Peso en masa (P) x altura de caída (A) = energía de impacto**

87 x 2.7 = 235 kg/m

Este escenario de impacto requiere un DRX 3000.

## CAMAS DE IMPACTO FLEXCO

### CARACTERÍSTICAS Y APLICACIONES

#### Cama deslizante Flexco (EZSB-C)

- Utiliza rodillos Flexco CoreTech™ en la sección central
- Presenta marcos de caída ajustable para usar en 20°, 35° o 45°
- Recomendada para áreas de sellado no de impacto
- Disponible con tiempo de espera corto



#### Especificaciones:

Clasificación de la cama: Sin impacto

Velocidad máxima de la banda: 5.0 m/s

Aplicaciones: Sellado de zonas de carga extendidas

#### Cama de impacto deslizante Flexco (EZSB-I)

- Utiliza rodillos de impacto Flexco CoreTech™ en la sección central
- Presenta marcos de caída ajustable para usar en 20°, 35° o 45°
- Recomendada para materiales de -100 a -150 mm
- Disponible con tiempo de espera corto



#### Especificaciones:

Clasificación de la cama: 25 kg/m

Velocidad máxima de la banda: 5.0 m/s

Aplicaciones: Grava y arena

## Cama de impacto Flexco para trabajo estándar (EZIB-L)

- Presenta marcos de caída ajustable para usar en 20°, 35° o 45°
- Recomendada para aplicaciones de bajo impacto
- Recomendada para materiales de -100 a -150 mm
- Disponible con tiempo de espera corto



### Especificaciones:

Clasificación de la cama: Hasta 25 kg-m

Velocidad máxima de la banda: 5.0 m/s

Aplicaciones: Grava y arena

## Cama de impacto Flexco de trabajo mediano (EZIB-M)

- Presenta marcos de caída ajustable para usar en 20°, 35° o 45°
- Para aplicaciones de impacto mediano
- Recomendado para materiales de -200 a -250 mm
- Disponible con tiempo de espera corto



### Especificaciones:

Clasificación de la cama: 25-100 kg/m

Velocidad máxima de la banda: 5.0 m/s

Aplicaciones: Minería de rocas duras, piedra caliza extraída de la cantera

## Cama de impacto DRX200

- Velocity Reduction Technology™ exclusiva que amortigua las fuerzas de rebote para una degradación del material y derrame reducido
- Recomendada para materiales de -100 a -150 mm
- Slide-Out Service™ para fácil mantenimiento



### Especificaciones:

Clasificación de la cama: Hasta 25 kg-m

Velocidad máxima de la banda: 5.0 m/s

Aplicaciones: Grava y arena

## Cama de impacto DRX750

- Velocity Reduction Technology™ exclusiva que amortigua las fuerzas de rebote para una degradación del material y derrame reducido
- Para aplicaciones de impacto mediano
- Recomendado para materiales de -200 a -250 mm
- Proporciona un segundo nivel de alivio de impacto



### Especificaciones:

Clasificación de la cama: 25-100 kg/m

Velocidad máxima de la banda: 5.0 m/s

Aplicaciones: Minería de rocas duras, piedra caliza extraída de la cantera

## DRX1500 Cama de impacto

- Velocity Reduction Technology™ exclusiva que amortigua las fuerzas de rebote para una degradación del material y derrame reducido
- Para aplicaciones de alto impacto
- Recomendada para materiales de -300 mm
- Los montajes de aislamiento aseguran un segundo nivel de reducción de fuerza de impacto



### Especificaciones:

Clasificación de la cama: 100-200 kg/m

Velocidad máxima de la banda: 5.0 m/s

Aplicaciones: Plantas de energía de carbón, plantas de preparación de carbón, instalaciones de descarga

## DRX3000 cama de impacto dinámica

- Velocity Reduction Technology™ exclusiva que amortigua las fuerzas de rebote para una degradación del material y derrame reducido
- Para aplicaciones de impacto extremo que requieren la absorción de energía más alta
- Los amortiguadores de energía de impacto dispersan una gran cantidad de energía de impacto
- El sistema de barras de soporte estacionario de los faldones ayuda a asegurar un sellado positivo con el caucho del faldón



### Especificaciones:

Clasificación de la cama: 200 a 400 kg/m

Velocidad máxima de la banda: 5.0 m/s

Aplicaciones: Cualquier operación que combine tamaño grande de material y altura extrema

Las aplicaciones enumeradas deben identificar dónde se encuentra cada cama de impacto y dónde se utiliza de manera más efectiva. Debe considerar el tamaño del material, peso en masa y altura de caída antes de hacer una selección final del producto. Consulte con Flexco para evaluar las aplicaciones y recomendaciones específicas.



## Cama deslizante modular (MSB)

- Todas las barras tienen 25 mm UHMW para una larga duración
- Todas las barras están biseladas para que funcionen bien con las bandas reversibles
- Recomendada para materiales de -100 a -150 mm
- Ángulo de caída ajustable 20°, 35°, 45°
- Servicio rápido y fácil con un canal deslizante y desinstalación de la sección central



- Combine sin problemas las camas deslizantes y las camas de impacto para obtener el máximo rendimiento

### Especificaciones:

Clasificación de la cama: Hasta 25 kg-m

Velocidad máxima de la banda: 5.0 m/s

Aplicaciones: Grava y arena

## Cama de impacto modular (MIB)

- Todas las barras tienen 25 mm UHMW para una larga duración
- Todas las barras están biseladas para que funcionen bien con las bandas reversibles
- Recomendada para materiales de -300 mm
- Ángulo de caída ajustable 20°, 35°, 45°
- El servicio de guía de deslizamiento por secciones permite el servicio en todo el transportador
- Barra deslizante exterior para sellar la zona de carga



### Especificaciones:

Clasificación de la cama: Hasta 200 kg-m

Velocidad máxima de la banda: 5.0 m/s

Aplicaciones: Minería de rocas duras, piedra caliza extraída de la cantera, instalaciones de descarga

## Marco de rodillo ajustable

- Usa rodillos Flexco CoreTech™
- Para utilizar cerca de una zona de carga para levantar la banda de las camas
- Presenta marcos de caída ajustables en incrementos de 5°
- Útil para el área de transición



### Especificaciones:

Clasificación de rodillos: CoreTech roll - sin impacto

Rodillo de impacto CoreTech - 25 kg/m

Aplicaciones: Para utilizar entre dos camas Flexco, transiciones

Las aplicaciones enumeradas deben identificar dónde se encuentra cada cama de impacto y dónde se utiliza de manera más efectiva. Debe considerar el tamaño del material, peso en masa y altura de caída antes de hacer una selección final del producto. Consulte con Flexco para evaluar las aplicaciones y recomendaciones específicas.

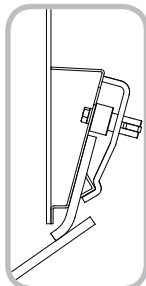


# SISTEMAS DE FALDONES FLEXCO

Diseñado especialmente para crear un sellado efectivo en todos los puntos de carga sin dañar la cubierta superior de su banda, nuestros sistemas de faldones son una manera inteligente de mejorar su producción total.

## Sistema de faldón Flex-Seal™

- Unidad de contención dinámica que sella completamente la zona de carga
- Componentes sólidos, resistentes a la corrosión que proporcionan larga vida de servicio
- Fácil mantenimiento e instalación



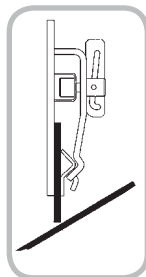
### Especificaciones:

Tamaños del módulo: 1200 mm

Tamaños de faldones: Para caucho de faldones de 150 mm de ancho y de 8 a 19 mm de espesor

## Faldones Flex-Lok™

- Aplicaciones para trabajo pesado
- Barra de restricción fuerte que se retiene en su lugar por medio de placas de sujeción para permitir un ajuste sencillo del faldón de caucho
- Pasador de mordaza antivibración que se puede desbloquear con un martillo de caucho
- Fácil mantenimiento e instalación
- Opción Mini Flex-Lok™ disponible - altura general de 40 mm



### Especificaciones:

Tamaños del módulo: 1800 mm

Tamaños de faldones: Para faldón de hule/caucho de 8–25 mm de espesor

## Faldón de poliuretano

- El faldón de poliuretano ofrece un material más resistente al desgaste que el caucho típico
- El coeficiente de fricción reduce la tensión en el sistema
- Funciona con las opciones de mordazas de faldón de Flexco que ofrecen una capacidad de servicio sencillo
- El bisel de 35° elimina el período de ruptura del faldón típico
- Poliuretano de durómetro suave (65A) con resistencia de desgaste excepcional para garantizar un buen sello y una vida útil larga

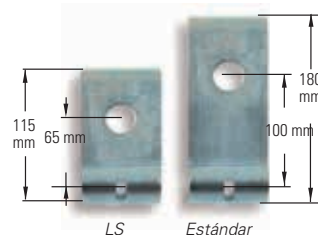
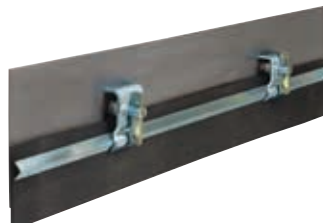


### Especificaciones:

Clasificado para temperaturas de -30 °C a 82 °C

## Portafaldones RMC1

- Instalación simple, mantenimiento sin complicaciones
- Diseño versátil que se puede instalar en láminas laterales verticales o perpendiculares
- Pasador de mordaza antivibración
- Placas de mordaza de interbloqueo y barra de mordaza de 1200 mm
- Opción para espacio limitado (LS) disponible



### Especificaciones:

Tamaños del módulo: 1200 mm

Tamaños de faldones: Para un rango de alturas del faldón de caucho, para espesores de 8–19 mm de grosor

## PAL Paks

- Portafaldones seguros y fáciles de instalar
- La mordaza sujeta el tornillo o se suelda directamente al portafaldón
- La versión atornillable no proporciona solución de soldadura para eliminar los riesgos de chispas
- Opción para espacio limitado (LS) disponible
- Las placas de la mordaza son de 180 mm de alto (versión LS 115 mm de alto)



PAL Pak atornillables



PAL Pak soldables

### Especificaciones:

Tamaños de faldones: Para un rango de alturas del faldón de caucho, para espesores de 8–19 mm de grosor

## Sistema de faldón TWT

- Fácil instalación.
- Selle el borde de su cinta transportadora utilizando opciones de sellado vertical o tangencial
- El sello de la puerta trasera proporciona un fácil acceso para el lavado, la inspección o las reparaciones
- Cortinas contra polvo controlan el flujo de aire a través del sistema para mantener bajos los niveles de polvo
- Los forros ajustables proporcionan una mayor vida útil del forro de la falda





## ¿Cómo seleccionar el arado correcto?

Al seleccionar un arado para evitar que el material fugitivo encuentre su ruta dentro de la polea de cola, es necesario considerar en dónde desea descargar cualquier desecho.

### Para descargar el material en un solo lado de la banda:

Seleccione el arado diagonal RDP1.

### Para descargar el material en ambos lados de la banda:

Seleccione el arado en V.

## ARADOS FLEXCO

CARACTERÍSTICAS Y APLICACIONES

Flexco ofrece dos arados avanzados que evitan los costosos daños en las poleas de cola y aplicaciones de gravedad, mientras limpian el interior de la banda.

### Arado diagonal RDP1

- Descarga los desechos hacia un lado de la banda
- Hoja con un ángulo único que crea una acción espiral efectiva
- La posición fija elimina los problemas de rebote y vibración
- Apropiado para utilizarlo en cualquier punto dentro de la banda de retorno
- Instalación y reemplazo de la hoja sencillo y rápido



#### Especificaciones:

Velocidad máxima de la banda: 3.5 m/s  
Anchos de banda: De 450 a 2100 mm

### Arado en V

- Descarga simultáneamente los desechos hacia ambos lados de la banda
- El diseño de hoja en ángulo elimina en espiral los desechos y el agua
- Fácil mantenimiento e instalación
- Se ajusta virtualmente en cualquier estructura de transportador
- Tensor en la punta que permite la afinación en la instalación



#### Especificaciones:

Velocidad máxima de la banda: 5 m/s  
Anchos de banda: De 450 a 2400 mm



*La hoja en ángulo único (en los modelos Diagonales y de arado en V) elimina en espiral rápidamente el material de la banda, evitando que funcione a su manera debajo de la hoja, proporcionando una limpieza superior y más eficiente.*

# SU PROBLEMA: RESBALAMIENTO NUESTRA SOLUCIÓN: RECUBRIMIENTO DE POLEAS

## Cómo seleccionar el producto de recubrimiento correcto

Para seleccionar el recubrimiento correcto de la polea, asegúrese de considerar las condiciones ambientales alrededor de la polea:

- Condición de la banda, es decir húmeda o seca
- El servicio requerido para adherir el recubrimiento en lugar de soldarlo
- La duración esperada del recubrimiento

Use la tabla siguiente para identificar el mejor recubrimiento de Flexco para sus necesidades.

Criterios	Flex-Lag® caucho			Flex-Lag® cerámico			Flex-Lag® Weld-On™	
	Trabajo ligero	Sencillo	Diamante	Patrón de diamante	Cerámico medio	Cerámico completo	Diamante de caucho	Cerámico completo
Espesor total*	7.5 mm (5/16")	10–25 mm (3/8"–1")	10–25 mm (3/8"–1")	13 mm (1/2")	15 mm (5/8")	13 mm (1/2")	14 mm (9/16")	15 mm (5/8")
Ancho de banda*	Cualquier ancho	Cualquier ancho	Cualquier ancho	Cualquier ancho	450–2100 mm (18"–84")	450–2100 mm (18"–84")	450–1800 mm (18"–72")	450–1800 mm (18"–72")
Diámetro mínimo de la polea	50 mm (2")	300 mm (12")	300 mm (12")	300 mm (12")	300 mm (12")	300 mm (12")	400 mm (16")	400 mm (16")
Fricción en seco	Muy buena	Excelente	Muy buena	Muy buena	Excelente	Excelente	Muy buena	Excelente
Fricción húmeda	Promedio	Promedio	Bueno	Muy buena	Excelente	Excelente	Bueno	Excelente
Fricción húmeda/enlodada	-	Promedio	Promedio	Bueno	Muy buena	Muy buena	Promedio	Muy buena
Duración	Bueno	Bueno	Bueno	Muy buena	Excelente	Óptimo	Bueno	Óptimo
Fácil instalación	Bueno	Bueno	Bueno	Bueno	Bueno	Bueno	Óptimo	Óptimo
Ranuras de drenaje	No	Sí						
FRAS (antiestático resistente al fuego)	No	Disponible						
Compuesto de hule/caucho	SBR							
Dureza (Shore A)	68 +/- 3							
Compuesto cerámico	-	-	-	Al <sub>2</sub> O <sub>3</sub>	Al <sub>2</sub> O <sub>3</sub>	Al <sub>2</sub> O <sub>3</sub>	-	Al <sub>2</sub> O <sub>3</sub>
Cobertura cerámica	-	-	-	13%	39%	80%	-	74%
Temperatura de funcionamiento	-15° – 85° C							

\*Espesores y anchos adicionales disponibles como pedidos especiales. Para recubrimiento de soldadura el espesor incluye la placa de revestimiento.

Criterios	Flex-Lag® caucho			Flex-Lag® cerámico			Flex-Lag® Weld-On™		
	Trabajo ligero	Sencillo	Diamante	Patrón de diamante	Cerámico medio	Cerámico completo	Diamante de caucho	Cerámico completo	
Diámetro de la polea	<20" (<500 mm)	Aceptar	10 mm 3/8"	10 mm 3/8"	12 mm 1/2"	15 mm 5/8"	12 mm 1/2"	Aceptar	Aceptar
	20"–32" (500–800 mm)	Solo sin fijación	10 mm–12 mm 3/8"–1/2"	10 mm–12 mm 3/8"–1/2"	12 mm 1/2"	15 mm 5/8"	12 mm 1/2"	Aceptar	Aceptar
	32"–48" (800–1200 mm)	-	12 mm–20 mm 1/2"–3/4"	12 mm–20 mm 1/2"–3/4"	12 mm–15 mm 1/2"–5/8"	15 mm 5/8"	12 mm–15 mm 1/2"–5/8"	Aceptar	Aceptar
	>48" (>1200 mm)	-	15 mm–25 mm 5/8"–1"	15 mm–25 mm 5/8"–1"	15 mm–25 mm 5/8"–1"	15 mm–25 mm 5/8"–1"	15 mm–25 mm 5/8"–1"	Aceptar	Aceptar
Bandas de tela	Bajo (<500 PIW)	Aceptar	10 mm–12 mm 3/8"–1/2"	10 mm–12 mm 3/8"–1/2"	12 mm 1/2"	15 mm 5/8"	12 mm 1/2"	Aceptar	Aceptar
	Mediano (500–1000 PIW)	Solo sin fijación	12 mm–15 mm 1/2"–5/8"	12 mm–15 mm 1/2"–5/8"	12 mm 1/2"	15 mm 5/8"	12 mm 1/2"	Aceptar	Aceptar
	Pesado (1000–2000 PIW)	-	15 mm–20 mm 5/8"–3/4"	15 mm–20 mm 5/8"–3/4"	15 mm–25 mm 5/8"–1"	15 mm–25 mm 5/8"–1"	15 mm–25 mm 5/8"–1"	-	-
Sistema de bandas de cordón de acero	Mediano (ST500–ST3150)	-	12 mm–20 mm 1/2"–3/4"	12 mm–20 mm 1/2"–3/4"	12 mm–20 mm 1/2"–3/4"	15 mm–20 mm 5/8"–3/4"	12 mm–20 mm 1/2"–3/4"	-	-
	Pesado (ST3500–ST5400)	-	20 mm–30 mm 3/4"–1-1/4"	20 mm–30 mm 3/4"–1-1/4"	15 mm–30 mm 5/8"–1-1/4"	15 mm–30 mm 5/8"–1-1/4"	15 mm–30 mm 5/8"–1-1/4"	-	-

Los artículos rojos están disponibles como especiales.

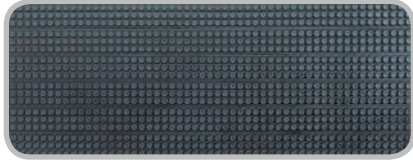


# RECUBRIMIENTO DE POLEAS FLEXCO

## Recubrimiento de caucho para trabajo ligero

- Diseñado especialmente para poleas con diámetros tan pequeños como 50 mm.
- La humedad es canalizada entre botones pequeños levantados que sostienen y sujetan la banda y proporcionan más tracción.
- Disponible en SBR y nitrilo blanco

Ancho de banda: Cualquier ancho



## Recubrimiento de caucho con patrón de diamante

- El patrón de diamante presenta un diseño bidireccional para ofrecer características de derramamiento de agua.
- Las ranuras horizontales ofrecen un segundo método para dispersar el agua y los desechos del recubrimiento y evitar el hidrod desplazamiento.
- Se desempeña bien en aplicaciones húmedas y secas.
- Disponible en caucho aprobado por FRAS, marcado en azul para una fácil identificación en el sitio.

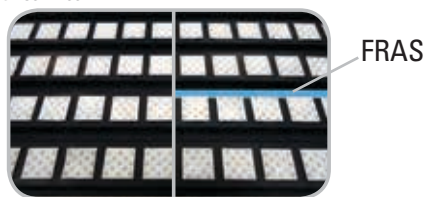
Ancho de banda: Cualquier ancho



## Recubrimiento cerámico medio

- **39 % de cobertura de mosaico**
- Fabricado de baldosas cerámicas individuales a un caucho de alta dureza para excelente resistencia a la abrasión.
- Excelente rendimiento en aplicaciones secas o húmedas y muy buen rendimiento en aplicaciones lodosas.
- Los botones cerámicos moldeados se sujetan debajo de la banda para una tracción positiva.
- Excelente fricción para bandas de tensión de rango medio.
- Disponible en caucho aprobado por FRAS, marcado en azul para una fácil identificación en el sitio.

Ancho de banda: de 450–2100 mm



## Weld-On™ Recubrimiento de caucho

- El diseño de Weld-On permite una instalación rápida en el sitio.
- El diseño con dientes engranados protege los limpiadores de la polea del traqueteo y desgaste prematuro.
- El patrón de diamante presenta un diseño bidireccional para ofrecer características superiores de derrames.
- Se desempeña bien en aplicaciones húmedas y secas.
- Disponible en caucho aprobado por FRAS, marcado en azul para una fácil identificación en el sitio.

Diámetro mínimo de la polea: 400 mm

Ancho de banda: de 450–1800 mm



## Recubrimiento de caucho de patrón sencillo

- Ayuda a prevenir el resbalamiento de la banda en ambientes secos.
- Proporciona un área de contacto con la superficie más grande en relación con otro recubrimiento con patrón.
- Ranuras horizontales distribuyen el agua y los desechos mientras proporcionan una mejor interacción dinámica con la banda en comparación con el recubrimiento de láminas.
- Disponible en caucho aprobado por FRAS, marcado en azul para una fácil identificación en el sitio.

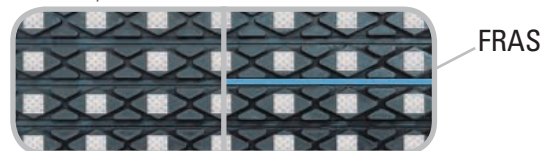
Ancho de banda: Cualquier ancho



## Recubrimiento de cerámica con patrón de diamante

- **13 % de cobertura de mosaico**
- Las baldosas cerámicas grandes son moldeadas en la sección de diamante, proporcionando un coeficiente más alto de fricción contra el caucho de patrón de diamante.
- También presenta un diseño bidireccional para ofrecer características de dispersión de agua superiores.
- Utiliza las ventajas de un producto cerámico a un costo más asequible en aplicaciones para trabajo mediano y liviano.
- Disponible en caucho aprobado por FRAS, marcado en azul para una fácil identificación en el sitio.

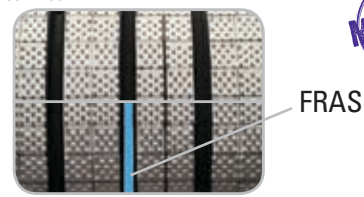
Ancho de banda: Cualquier ancho



## Recubrimiento cerámico completo

- **80 % de cobertura de mosaico**
- Fabricado de cientos de baldosas cerámicas individuales a un revestimiento de caucho durable con una cobertura más alta que el cerámico mediano para una resistencia a la abrasión mejor de su clase.
- Rendimiento más consistente en aplicaciones secas, húmedas o lodosas.
- Los botones cerámicos moldeados se sujetan debajo de la banda para una tracción positiva.
- El mejor para bandas de alta tensión.
- Disponible en caucho aprobado por FRAS, marcado en azul para una fácil identificación en el sitio.

Ancho de banda: de 450–2100 mm

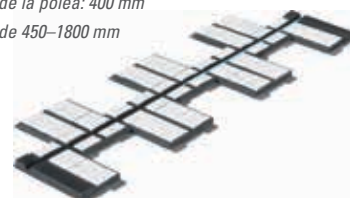


## Recubrimiento cerámico Weld-On

- **74 % de cobertura de mosaico**
- El diseño de Weld-On permite una instalación rápida en el sitio.
- El diseño con dientes engranados protege los limpiadores de la polea del traqueteo y desgaste prematuro.
- Fabricada con cientos de baldosas de cerámica individuales moldeadas en un durable revestimiento de caucho.
- Rendimiento más consistente en aplicaciones secas, húmedas o lodosas.
- Los botones cerámicos moldeados se sujetan debajo de la banda para una tracción positiva.
- Disponible en caucho aprobado por FRAS, marcado en azul para una fácil identificación en el sitio.

Diámetro mínimo de la polea: 400 mm

Ancho de banda: de 450–1800 mm



# ADHESIVOS DEL RECUBRIMIENTO DE POLEAS FLEXCO

Los adhesivos Flex-Lag® son un sistema adhesivo en frío de dos partes, diseñado específicamente para usarlo con adhesión de hule a hule y de hule a metal. Los Adhesivos Flex-Lag también se fabrican sin usar clorofluorocarbonos (CFC). Se logra una excelente adhesión mientras usa la cantidad mínima de cemento e imprimador gracias a la alta adhesión durante la instalación y después del curado.

*Imprimador complementado específicamente con el adhesivo para una resistencia óptima de adhesión*

*Proporción de adhesivo y mezcla activadora de 1 lata: por 1 botella para simplificar los pedidos, almacenamiento y preparación*

## Excelente resistencia de adhesión

- Sencillo para ordenar, fácil de usar
- Ecológico, sin clorofluorocarbonos (CFC)
- Funciona con todos los productos Flexco de recubrimiento de adhesión en frío



Use las tablas que se encuentran a continuación para determinar las cantidades correctas de pedido para el tamaño de su polea.

Cada adhesivo Flex-Lag se mezcla con un activador Flex-Lag. Consulte la tabla de uso a continuación para calcular el número de latas requeridas para su polea. Para tamaños que no se incluyen en la tabla comuníquese con Servicio al cliente de Flexco para recibir asistencia.

### ADHESIVO 0.8L/ACTIVADOR 40g (proporción de 1 lata por 1 botella de mezcla)

		Anchos de superficie																				
		254	356	457	559	660	762	864	965	1067	1168	1270	1372	1473	1575	1676	1778	1880	1981	2083	2184	2286
Diámetro de la polea	mm																					
	pulg.	10	14	18	22	26	30	34	38	42	46	50	54	58	62	66	70	74	78	82	86	90
	203	8	1	1	1	1	1	1	1	1	2	2	2	2	2	2	2	2	2	3	3	3
	305	12	1	1	1	1	1	2	2	2	2	2	3	3	3	3	3	3	3	4	4	4
	406	16	1	1	1	2	2	2	2	2	3	3	3	3	3	4	4	4	4	5	5	5
	508	20	1	1	2	2	2	2	3	3	3	3	4	4	4	5	5	5	5	6	6	6
	610	24	1	2	2	2	2	3	3	3	4	4	4	5	5	5	6	6	6	7	7	7
	711	28	1	2	2	2	3	3	3	4	4	5	5	5	6	6	6	7	7	8	8	8
	813	32	2	2	2	3	3	4	4	4	5	5	6	6	6	7	7	8	8	9	9	10
	914	36	2	2	3	3	3	4	4	5	5	6	6	7	7	8	8	9	9	10	10	11
	1016	40	2	2	3	3	4	4	5	5	6	6	7	7	8	8	9	9	10	10	11	12
	1118	44	2	2	3	4	4	5	5	6	6	7	7	8	9	9	10	10	11	11	12	13
	1219	48	2	3	3	4	4	5	6	6	7	7	8	9	9	10	10	11	12	12	13	14
	1321	52	2	3	3	4	5	5	6	7	7	8	9	9	10	11	11	12	13	13	14	15
	1422	56	2	3	4	4	5	6	6	7	8	9	9	10	11	11	12	13	14	14	15	16
	1524	60	2	3	4	5	5	6	7	8	8	9	10	11	11	12	13	14	14	15	16	17

### IMPRIMADOR .75L

		Anchos de superficie																				
		254	356	457	559	660	762	864	965	1067	1168	1270	1372	1473	1575	1676	1778	1880	1981	2083	2184	2286
Diámetro de la polea	mm																					
	pulg.	10	14	18	22	26	30	34	38	42	46	50	54	58	62	66	70	74	78	82	86	90
	203	8	1	1	1	1	1	1	1	1	1	1	1	1	1	1	1	1	1	1	1	1
	305	12	1	1	1	1	1	1	1	1	1	1	1	1	1	1	1	1	1	1	1	1
	406	16	1	1	1	1	1	1	1	1	1	1	1	1	1	1	1	1	1	1	1	1
	508	20	1	1	1	1	1	1	1	1	1	1	1	1	1	1	1	1	1	1	1	1
	610	24	1	1	1	1	1	1	1	1	1	1	1	1	1	1	1	1	1	1	1	1
	711	28	1	1	1	1	1	1	1	1	1	1	1	1	1	1	1	1	1	1	1	1
	813	32	1	1	1	1	1	1	1	1	1	1	1	1	1	1	1	1	1	1	1	1
	914	36	1	1	1	1	1	1	1	1	1	1	1	1	1	1	1	1	1	1	1	2
	1016	40	1	1	1	1	1	1	1	1	1	1	1	1	1	1	1	1	1	2	2	2
	1118	44	1	1	1	1	1	1	1	1	1	1	1	1	1	1	1	2	2	2	2	2
	1219	48	1	1	1	1	1	1	1	1	1	1	1	1	1	1	2	2	2	2	2	2
	1321	52	1	1	1	1	1	1	1	1	1	1	1	1	2	2	2	2	2	2	2	2
	1422	56	1	1	1	1	1	1	1	1	1	1	1	2	2	2	2	2	2	2	2	2
	1524	60	1	1	1	1	1	1	1	1	1	1	2	2	2	2	2	2	2	2	2	2



# SERVICIOS DE FLEXCO



## **Inspección, instalación y mantenimiento**

En todo el mundo, Flexco tiene sus operaciones cubiertas. Ya sea con nuestros recursos de Flexco certificados y capacitados en la fábrica o nuestros socios distribuidores capacitados, estamos aquí para asegurarnos de que maximice el rendimiento de sus inversiones al garantizar que los productos de Flexco estén especificados e instalados correctamente y reciban el mantenimiento adecuado.

Asegurarnos de que el producto esté instalado correctamente y reciba el mantenimiento adecuado es vital para proporcionar los resultados óptimos para los que están diseñados nuestros productos. Flexco se enorgullece de asegurarse de que usted tenga acceso a los recursos que permiten que los productos superen sus expectativas.



## **Evaluaciones del transportador**

Está comprobado que pedir a terceros que revisen su sistema de transportador puede ser una manera efectiva de identificar problemas de rendimiento, mantenimiento y seguridad, que pueden ser críticos para minimizar el tiempo parado y maximizar su productividad.

El programa de evaluación de Flexco le permite resolver proactivamente los problemas del transportador de banda antes de que provoquen reparaciones costosas y tiempo parado no programado. Al enfocarse en problemas como derrames, material que se regresa pegado a la banda, resbalamiento y desalineamiento de la banda, los especialistas de Flexco registrarán sus hallazgos y regresarán a sus operaciones con una recomendación completa para el sistema, identificando las necesidades inmediatas y sugiriendo reparaciones futuras.



## **Capacitación**

Flexco ofrece programas de capacitación en todo el mundo que son flexibles para satisfacer sus necesidades y requerimientos. Nuestros programas van desde llegar a sus instalaciones para capacitar a un equipo de mantenimiento hasta impartir la capacitación en uno de nuestros centros de capacitación Flexco en 10 ubicaciones en todo el mundo. Nuestro programa integral de Flexco University proporciona el conocimiento y las habilidades requeridas para asegurarnos de que mantenemos sus bandas funcionando de forma efectiva y eficiente, combinando tanto las clases como la instrucción de campo para proporcionar un programa de educación detallado y completo. Utilizamos una variedad de herramientas, desde exhibiciones móviles hasta transportadores de demostración para proporcionar el máximo valor.








Partners Plus 

# CONFÍE EN SUS SOCIOS EN PRODUCTIVIDAD

Los distribuidores de **Partners Plus** de Flexco son socios estratégicos certificados para proporcionar servicio e instalaciones de calidad sin igual para complementar los principales productos de la industria. Los distribuidores de Partners Plus también tienen la certificación de Flexco para diagnosticar problemas, recomendar soluciones y compartir el conocimiento avanzado que ayudará a las operaciones a dar mantenimiento a sus sistemas de transportador de banda, y a maximizar su eficiencia y resultados.

Menos del 5 % de todos los distribuidores de Flexco son distribuidores autorizados de Partners Plus, haciendo de esta autorización una distinción especial otorgada a los distribuidores que se han comprometido a proporcionar las destrezas requeridas para ganar este título. Para obtener esta certificación, los empleados de nuestros socios distribuidores se sometieron a una capacitación extensa y aprendieron a especificar, instalar, dar mantenimiento y solucionar adecuadamente los problemas con productos Flexco. Se ofrece capacitación continua durante el año para asegurarse de que estén actualizados sobre las ofertas e innovaciones más recientes de Flexco. Cada año se vuelve a certificar a cada socio que está en el programa.

Nuestros distribuidores Partners Plus son identificados fácilmente por este logotipo  en el localizador de distribuidores de nuestro sitio web. Con más de 30 socios en más de 15 países, este programa en crecimiento, que asocia a Flexco con expertos locales y las operaciones en sus regiones, nos permite trabajar conjuntamente para resolver sus necesidades de productividad.

## **Trabajamos con usted para encontrar la mejor solución.**

Los distribuidores de Partners Plus están capacitados para ser expertos en la especificación, instalación y resolución de problemas de los productos Flexco, para garantizar que usted reciba un retorno de inversión óptimo.

## **Tenemos un amplio conocimiento de la industria.**

Nuestra experiencia práctica en la industria nos proporciona un conocimiento profundo de sus demandas de productividad, desafíos de mantenimiento, requerimientos de seguridad y más. Atendemos operaciones en todo el mundo en las industrias de carbón, agregados, material a granel e industria minera. Nuestra experiencia mundial combinada con la experiencia de nuestros distribuidores Partners Plus locales nos permite mejorar el servicio que usted recibe, trabajar activamente para atender sus necesidades y problemas específicos que pueden ser únicos en su operación o industria.

## **Estamos comprometidos con la seguridad y la calidad.**

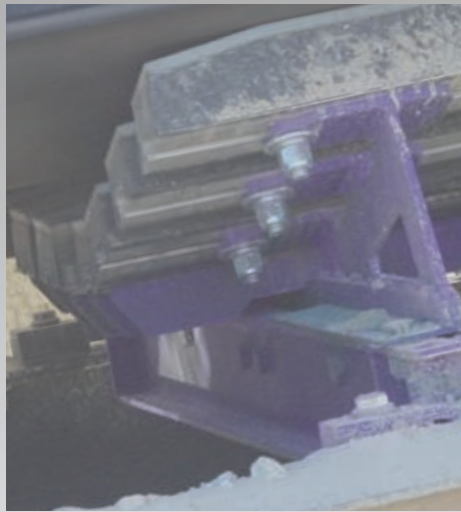
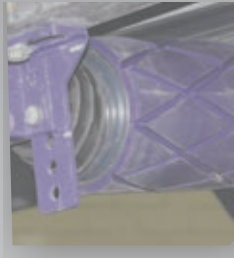
En Flexco, no nos conformamos con menos que los mejores productos y los más duraderos y nuestro objetivo es contar con los servicios y soporte que los complementen. Esa es la razón por la que desarrollamos el programa Partners Plus, para proporcionar un programa de servicio de calidad y consistente que esté a la altura de calidad de nuestros productos.

De la misma manera que nuestros productos son diseñados considerando la seguridad, nuestra capacitación para nuestros distribuidores de Partners Plus siempre hace que la seguridad sea nuestra prioridad.

## **Ofrecemos una amplia variedad de productos compatibles.**

Además de los productos de transportadores de banda de alta calidad, a través de nuestro programa Partners Plus también proporcionamos un servicio y soporte de alta calidad adecuados a esos productos.





Visite nuestro sitio Web o comuníquese con el distribuidor de su localidad para conocer más.



Av. Jorge Alessandri 11.500 – Edificio 7 • Megacentro San Bernardo  
San Bernardo • Santiago, Chile  
Teléfono: 56-2-2896-7870 • Correo electrónico: [ventaslatam@flexco.com](mailto:ventaslatam@flexco.com)

Visite [www.flexco.com](http://www.flexco.com) para conocer otras ubicaciones y productos de Flexco.

©2019 Flexible Steel Lacing Company. 09/19/19. Para hacer otro pedido: X5705



*Partners in Productivity*