

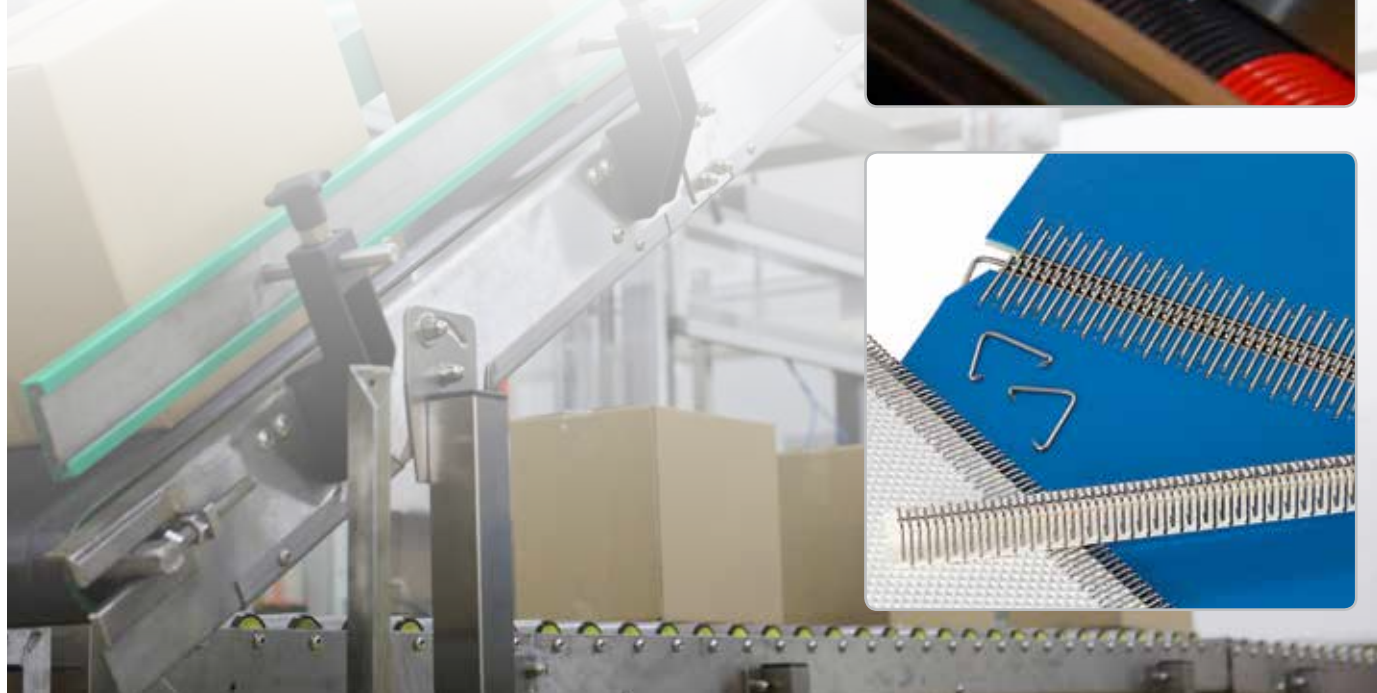
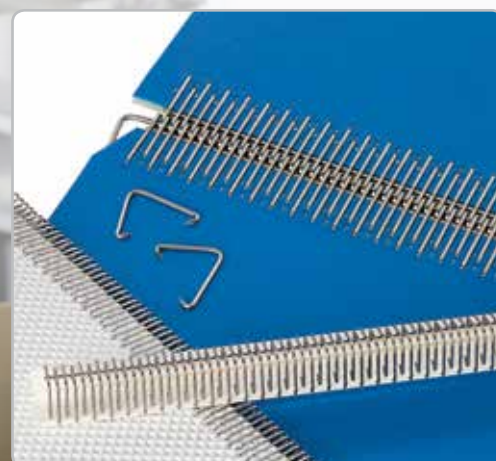
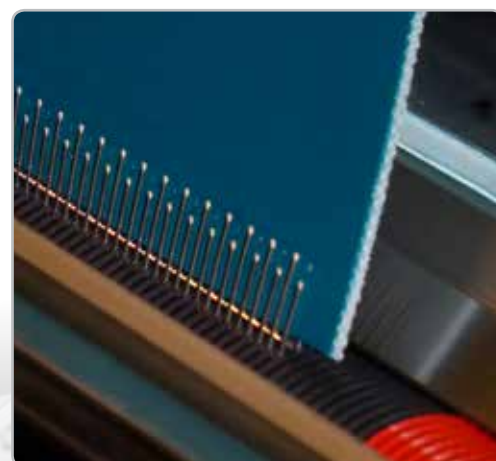
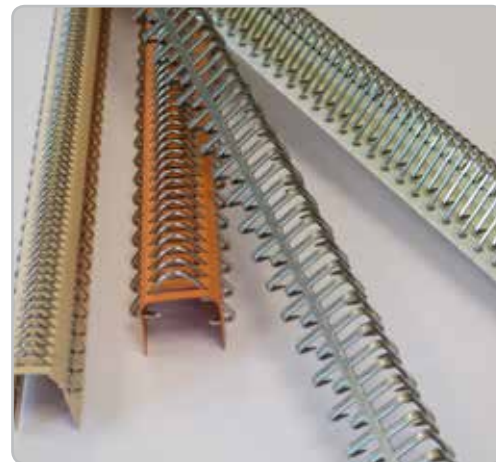
ANKER® Sistemas de grapas

ANKER®
Lacing Systems

El empalme rápido minimiza el costoso tiempo parado para las operaciones de panificación

Los ganchos de alambre Anker® ofrecen una instalación rápida de empalmes para las operaciones de panadería industrial donde es indispensable reducir el tiempo parado. Ideal para el uso en el transporte de productos horneados que utilizan bandas plegadas más tradicionales, que no transportan alimentos, el empalme de gancho de alambre Anker es la mejor opción para la sujeción mecánica de las bandas de rodillos activos donde el empalme de bajo perfil ayuda a mantener los niveles de ruido al mínimo. Y, en situaciones de falla crítica donde la velocidad del empalme es clave, son una excelente opción para una reparación rápida, incluso en bandas sin fin.

Desde sus inicios, el sistema de ganchos de alambre Anker ha ganado una reputación por la innovación continua y el rendimiento comprobado. Los ganchos de alambre Anker se diseñaron en una diversidad de diámetros de alambre, longitudes de patas y puntos, metales, longitudes y estilos de tira como Unibar® y ganchos montados en cartón. Todos están disponibles para cumplir con las necesidades individuales de su aplicación para panificación.



Información general sobre las grapas

Ganchos de barra soldada (A Series™)

Las grapas ANKER® A Series™ se forman al soldar cada gancho ANKER® a una barra común.

- Las barras soldadas crean una cinta estable de grapas para eliminar el daño durante la manipulación.
- Las Cintas de seguridad cubren los puntos de enganche para proteger los dedos, aunque pueden retirarse fácilmente antes del engrapado.
- Las patas del gancho se mantienen paralelas para simplificar la “unión” de los extremos de la banda y la inserción de los pasadores de conexión.
- El riesgo de que un gancho se libere es poco probable, lo cual es de importancia particular en la industria de alimentos.
- La barra soldada crea un empalme plano y acabado de manera que la “onda” de la banda se elimina.
- En aplicaciones de condiciones extremas, A Series dispersa las cargas de impacto para proteger los ganchos individuales.

Las grapas A Series se pueden cortar fácilmente según la longitud apropiada o se pueden pedir en longitudes especiales hasta de 59 pulg (1500 mm). Estas no se recomiendan para empalmes inclinados; bandas acanaladas en donde hay una inquietud por que la barra común se pueda romper y en donde se necesitan metales especiales.



Ganchos cardados

Los ganchos individuales ANKER® se aseguran en papel de cardar.

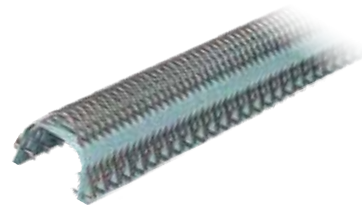
- Funcionan con todas las aplicaciones, incluyendo empalmes inclinados y aplicaciones de bandas acanaladas.

Disponible en una diversidad de metales y tamaños:

Engrapado G Series™

El engrapado ANKER® G Series™ es un empalme de banda fundida a precisión de acero inoxidable AISI 316, garantizando una inclinación consistente de 0.16 pulg (4.00 mm) sobre todo el largo del empalme. La geometría de patas escalonadas tiene cuatro niveles de puntos alternos entre la parte superior y la parte inferior del empalme que proporciona diferentes puntos de penetración en comparación con una línea continua, aumentando la resistencia y durabilidad del empalme.

G Series se aplica a máquina para la compresión consistente, lo que resulta en un empalme uniforme y plano, incluso con las bandas que son propensas a una onda de la banda. Los pasadores conectores de acero inoxidable corrugados evitan la migración durante el uso.



Características del material de las grapas

Metal	Abreviatura	Magnético	Resistencia a la abrasión	Resistencia a los químicos	Resistencia al óxido	Tipo	Tamaños
Galvanizada	G	Sí	Buena	Deficiente	Buena	Montado en cartón	25, 40, 2-7, G001-G003
Acero		Sí	Buena	Deficiente	Deficiente	Barra soldada	A2-A7
AISI 430 1.4016 EN 10088-3	S	Ligeramente	Buena	Adecuada a buena	Buena	Barra cardada y soldada	40/A40, 2-7/A2-A7
AISI 316/316L 1.4401/1.4404 EN 10088-3	SS	No	Buena	Buena a excelente	Excelente	Barra cardada y soldada	25/A25, 30/A30, A34, 35/A35, A36, 40/A40, 2-7/A2-A7, G 00 - G 008
Hastelloy	H	No	Buena	Excelente	Excelente	Barra cardada y soldada	25, 30/A30, A36, 40/A40
Alta tensión	HT	Sí	Buena a excelente	Adecuado	Buena	Montado en cartón	2-7

Lineamientos para la selección de grapas

Especifique la grapa ANKER® correcta

1. Mida el espesor de la banda.

Utilice el micrómetro o calibrador para medir el espesor de la banda. Si la banda tiene una cubierta de impresión, desbaste la cubierta 0.98 pulg (25 mm) hacia atrás del extremo de la banda previo a realizar la medición. No corte el armazón de la banda.

2. Mida el diámetro de la polea.

El diámetro mínimo de la polea es la polea más pequeña que tiene una envoltura de banda de por lo menos 90°.

3. Determine las opciones de gancho.

Consulte la tabla de la página 4 para localizar el espesor de la banda en la parte superior de la tabla y el diámetro mínimo de la polea al lado izquierdo. Con la matriz, determine los tamaños del gancho más apropiados para su aplicación. No seleccione los ganchos que especifiquen una polea de un mínimo más grande, la longitud de la pata será más larga, lo que ocasionará desgaste de la pata y fallas prematuras.

4. Seleccione el diámetro del alambre del gancho.

Los ganchos se producen en varios diámetros de alambre. Un empalme fabricado de un diámetro de alambre más pequeño es más silencioso y se desgasta menos ya que tiene contacto con los componentes del transportador. Un empalme hecho de un diámetro de cable más grande ofrece una mayor resistencia a la abrasión y resistencia. Consulte la columna "Diámetro del cable" en la tabla de la página 4. Elija un gancho con un diámetro de cable que se ajuste mejor a sus necesidades.

5. Seleccione el estilo.

Escoja entre las grapas soldadas y los ganchos montados en cartón con base en sus requisitos de aplicación.

6. Seleccione el material.

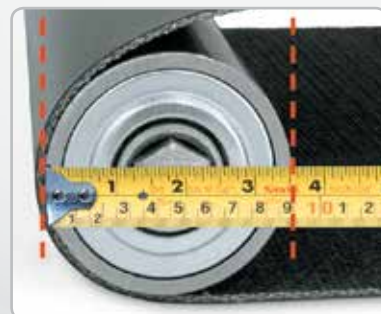
Consulte la tabla de selección de material de la página 2 para ver las características de metal que se adaptan mejor a su aplicación. No todos los tamaños y estilos están disponibles en todos los metales.



Desbaste la cubierta de impresión



Mida el espesor de la banda.



Mida el diámetro de la polea más pequeña

Lineamientos para la selección de grapas

Tenga en cuenta que esta tabla representa tamaños comunes de ganchos.

Hay tamaños adicionales disponibles o se pueden personalizar para requerimientos de aplicaciones específicas.

Montado en cartón

Barra soldada

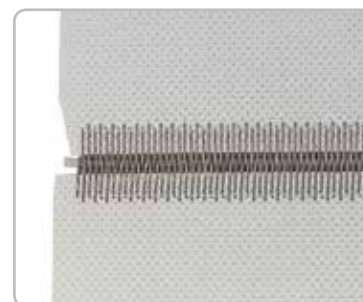
Abreviaturas del gancho:

XSP	Punto corto adicional
SP	Punto corto
LP	Punto largo
SL	Pata corta
LL	Pata larga

Diagrama de selección de grapa de la banda ANKER®																		
Diámetro mínimo de la polea mm	Pasador mm	Alambre mm	Espesor de la banda (milímetros)															
			1,5	2,0	2,5	3,0	3,5	4,0	5,0	6,5	8,0	9,0	10,0					
25	1,35-1,5	0,62	25SP		A25		25											
			A36SLXSP		A36SLSP													
		0,9 x 0,7	A34SLSP		A34SP													
30	1,5-1,8	0,62	25LLSP		A25LL		25LL		25LLLP									
0,9 x 0,5			30SP		30		A30SP		A30									
40		0,9 x 0,6	A35SP		A36XSP		A36SP		A36		A36LP							
50	1,8-2,0	0,9 x 0,7	A40XSP		A40SP		A40											
		1,00	40SP		40		A2		2									
	1,20																	
	75	1,5-1,8	0,80	30LLSP		30LL												
0,90			A30LLSP		A30LL													
0,9 x 0,7			35LLSP		35LL													
1,8-2,0		1,00	A36LLSP		A36LL		A36LLLP											
2,0-2,5	1,20	A40LLXSP		A40LLSP		A40LL												
			40LLSP		40LL													
100	2,5-3,0	1,38					A3		3									
125	3,0-3,5	1,38							A4		4							
150	3,5-4,0	1,38									A5		5					
175	3,5-4,0	1,38											A6		6			
															A7		7	

Grapas

Las longitudes estándar son de 6 pulg (150 mm) y 12 pulg (300 mm).



Ganchos montados en cartón

#25 Cardado - 0,62 mm de diámetro de alambre - 1,7 mm de inclinación							
Metal	Pasadores	Longitud mm	25SP	25	25LLSP	25LL	25LLLP
Galvanizada	No	150	25SP-G-150	25-G-150	25LLSP-G-150	25LL-G-150	25LLLP-G-150
		300	25SP-G-300	25-G-300	25LLSP-G-300	25LL-G-300	25LLLP-G-300
Acero inoxidable AISI 316L	No	150	25SP-SS-150	25-SS-150	25LLSP-SS-150	25LL-SS-150	25LLLP-SS-150
		300	25SP-SS-300	25-SS-300	25LLSP-SS-300	25LL-SS-300	25LLLP-SS-300

#30 Cardado - 0,8 mm de diámetro de alambre - 2,54 mm de inclinación						
Metal	Pasadores	Longitud mm	30SP	30	30LLSP	30LL
Acero inoxidable AISI 316L	No	150	30SP-SS-150	30-SS-150	30LLSP-SS-150	30LL-SS-150
		300	30SP-SS-300	30-SS-300	30LLSP-SS-300	30LL-SS-300
Hastelloy	No	150			30LLSP-H-150	30LL-H-150
		300			30LLSP-H-300	30LL-H-300

#35 Cardado - 0,9 mm de diámetro de alambre - 2,54 mm de inclinación		
Metal	Pasadores	35LL
Acero inoxidable AISI 316L	No	35LL-SS-300

#40 Cardado - 1,0 mm de diámetro de alambre - 3,175 mm de inclinación									
Metal	Pasadores	Longitud mm	40SP	40	40LLSP	40LL	40LLLP	40XLL	40XLLSP
Galvanizada	No	150	40SP-G-150	40-G-150	40LLSP-G-150	40LL-G-150			
		300	40SP-G-300	40-G-300	40LLSP-G-300	40LL-G-300			
Acero inoxidable AISI 430	No	150	40SP-S-150	40-S-150	40LLSP-S-150	40LL-S-150			
		300	40SP-S-300	40-S-300	40LLSP-S-300	40LL-S-300			
Acero inoxidable AISI 316L	No	150	40SP-SS-150	40-SS-150	40LLSP-SS-150	40LL-SS-150	40LLLP-SS-150	40XLL-SS-150	40XLLSP-SS-150
		300	40SP-SS-300	40-SS-300	40LLSP-SS-300	40LL-SS-300	40LLLP-SS-300	40XLL-SS-300	40XLLSP-SS-300
Hastelloy	No	300			40LLSP-H-300	40LL-H-300			

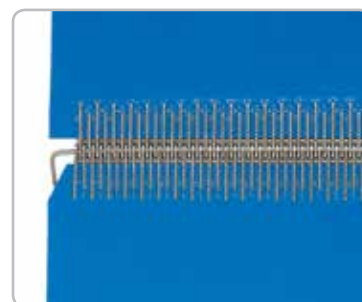
#2-7 Cardado – #2 y #3 1,2 mm de diámetro del alambre; #4-7 Cardado 1,38 de diámetro del alambre - 3,67 mm de inclinación							
Metal	Pasadores	2	3	4	5	6	7
Galvanizada	Sí	2-G-300W	3-G-300W	4-G-300W	5-G-300W	6-G-300W	7-G-300W
	No	2-G-300	3-G-300	4-G-300	5-G-300	6-G-300	7-G-300
Alta tensión	No	2-HT-300	3-HT-300	4-HT-300	5-HT-300	6-HT-300	
Alta tensión rectangular	No			4-RHT-300**			
Acero inoxidable AISI 430	No	2-S-300	3-S-300	4-S-300	5-S-300	6-S-300	7-S-300
Acero inoxidable AISI 316L	No	2-SS-300	3-SS-300	4-SS-300	5-SS-300	6-SS-300	7-SS-300

**RHT – 1,48 mm x 1,35 mm de diámetro del alambre

AP Cardado - 1,2 mm de diámetro de alambre - 3,67 mm de inclinación						
Metal	Pasadores	AP4	AP5	AP6	AP6LP	AP7
AISI 316L	No	AP4-SS-300	AP5-SS-300	AP6-SS-300	AP6LP-SS-300	AP7-SS-300

Grapas

NOTA: Las grapas de barra soldadas Anker están disponibles en longitudes estándar de 150 mm a 1500 mm. Comuníquese con Servicio al Cliente de Flexco si se necesitan grapas alternas para su aplicación.



Grapas de barra soldada

Barra soldada A25 - 0,62 mm de diámetro del alambre - 1,7 mm de inclinación				
Metal	Pasadores	Longitud - mm	A25	25LL
Acero inoxidable AISI 316L	No	300	A25-SS-300	A25LL-SS-300
		600	A25-SS-600	A25LL-SS-600

Barra soldada A30 - 0,8 mm de diámetro del alambre - 2,54 mm de inclinación						
Metal	Pasadores	Longitud - mm	A30SP	A30	A30LLSP	A30LL
Acero inoxidable AISI 316L	No	300	A30SP-SS-300	A30-SS-300	A30LLSP-SS-300	A30LL-SS-300
		600	A30SP-SS-600	A30-SS-600	A30LLSP-SS-600	A30LL-SS-600

Barra soldada A34 - 0,9 x 0,5 mm de diámetro del alambre - 2,54 mm de inclinación				
Metal	Pasadores	Longitud - mm	A34SLSP	A34SP
Acero inoxidable AISI 316	No	300	A34SLSP-SS-300	A34SP-SS-300
		600		A34SP-SS-600

Barra soldada A35 - 0,9 x 0,6 mm de diámetro del alambre - 2,54 mm de inclinación				
Metal	Pasadores	Longitud - mm	A35SP	A35SLXSP
Acero inoxidable AISI 316	No	300	A35SP-SS-300	A35SLXSP-SS-300
		600	A35SP-SS-600	A35SLXSP-SS-600

Barra soldada A36 - 0,9 x 0,7 mm diámetro del alambre - 2,54 mm de inclinación											
Metal	Pasa- dores	Longitud mm	A36SLXSP	A36SLSP	A36XSP	A36SP	A36	A36LP	A36LLSP	A36LL	A36LLLP
Acero inoxidable AISI 316	No	300	A36SLXSP-SS-300	A36SLSP-SS-300	A36XSP-SS-300	A36SP-SS-300	A36-SS-300	A36LP-SS-300	A36LLSP-SS-300	A36LL-SS-300	A36LLLP-SS-300
		600	A36SLXSP-SS-600	A36SLSP-SS-600	A36XSP-SS-600	A36SP-SS-600	A36-SS-600	A36LP-SS-600	A36LLSP-SS-600	A36LL-SS-600	A36LLLP-SS-600

Barra soldada A40 - 1,0 mm de diámetro del alambre - 3,175 de inclinación								
Metal	Pasadores	Longitud - mm	A40XSP	A40SP	A40	A40LLXSP	A40LLSP	A40LL
Acero inoxidable AISI 430	No	300	A40XSP-S-300	A40SP-S-300	A40-S-300		A40LLSP-S-300	A40LL-S-300
		600	A40XSP-S-600	A40SP-S-600	A40-S-600		A40LLSP-S-600	A40LL-S-600
Acero inoxidable AISI 316L	No	300	A40XSP-SS-300	A40SP-SS-300	A40-SS-300	A40LLXSP-SS-300	A40LLSP-SS-300	A40LL-SS-300
		600	A40XSP-SS-600	A40SP-SS-600	A40-SS-600	A40LLXSP-SS-600	A40LLSP-SS-600	A40LL-SS-600

Barra soldada A2-A7 - A2 y A3 1,2 mm de diámetro del alambre; A4-A7 1,38 de diámetro del alambre - 3,67 mm de inclinación								
Metal	Pasadores	Longitud - mm	A2	A3	A4	A5	A6	A7
Acero	Sí	300	A2-300W	A3-300W	A4-300W	A5-300W	A6-300W	A7-300W
	No	300	A2-300	A3-300	A4-300	A5-300	A6-300	A7-300
Acero inoxidable AISI 430	No	300	A2-S-300	A3-S-300	A4-S-300	A5-S-300	A6-S-300	A7-S-300
		600	A2-S-600	A3-S-600	A4-S-600	A5-S-600	A6-S-600	A7-S-600
Acero inoxidable AISI 316L	No	300	A2-SS-300	A3-SS-300	A4-SS-300	A5-SS-300	A6-SS-300	A7-SS-300
		600	A2-SS-600	A3-SS-600	A4-SS-600	A5-SS-600	A6-SS-600	A7-SS-600

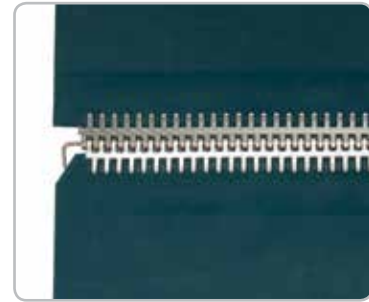
ANKER®

Sistemas de grapas

Grapas

G Series se aplica a máquina para la compresión consistente, lo que resulta en un empalme uniforme y plano, incluso con las bandas que son propensas a una onda de la banda. Los pasadores conectores de acero inoxidable corrugados evitan la migración durante el uso.

Engrapado G Series™



G Series™ – 4,0 mm de inclinación					
Tamaño	Longitud de la tira mm	Espesor del material	Tiras por caja	Acero inoxidable AISI 316	Galvanizada
G00	150	0,50 mm	12	G 00-SS-150W	
	300		12	G 00-SS-300W	
	600		8	G 00-SS-600W	
	900		8	G 00-SS-900W	
	1200		8	G 00-SS-1200W	
	1500		8	G 00-SS-1500W	
G001A	150	0,50 mm	12	G 001A-SS-150W	
	300		12	G 001A-SS-300W	
G001	150	0,75 mm	12	G 001-SS-150W	G 001-G-150W
	300		12	G 001-SS-300W	G 001-G-300W
	600		8	G 001-SS-600W	G 001-G-600W
	900		8	G 001-SS-900W	
	1200		8	G 001-SS-1200W	G 001-G-1200W
	1500		8	G 001-SS-1500W	G 001-G-1500W
G002	150	0,75 mm	12	G 002-SS-150W	G 002-G-150W
	300		12	G 002-SS-300W	G 002-G-300W
	600		8	G 002-SS-600W	G 002-G-600W
	900		8	G 002-SS-900W	
	1200		8	G 002-SS-1200W	G 002-G-1200W
	1500		8	G 002-SS-1500W	G 002-G-1500W
G003	150	0,75 mm	12	G 003-SS-150W	G 003-G-150W
	300		12	G 003-SS-300W	G 003-G-300W
	600		8	G 003-SS-600W	G 003-G-600W
	900		8	G 003-SS-900W	
	1200		8	G 003-SS-1200W	G 003-G-1200W
	1500		8	G 003-SS-1500W	G 003-G-1500W
G005A	300	0,5 mm	12	G 005A-SS-300W	
	600		8	G 005A-SS-600W	
	900		8	G 005A-SS-900W	
	1200		8	G 005A-SS-1200W	
	1500		8	G 005A-SS-1500W	
G005	300	0,75 mm	12	G 005-SS-300W	
	600		8	G 005-SS-600W	
	900		8	G 005-SS-900W	
	1200		8	G 005-SS-1200W	
	1500		8	G 005-SS-1500W	
G006A	300	0,5 mm	12	G 006A-SS-300W	
	600		8	G 006A-SS-600W	
	900		8	G 006A-SS-900W	
	1200		8	G 006A-SS-1200W	
	1500		8	G 006A-SS-1500W	
G006	300	0,75 mm	12	G 006-SS-300W	
	600		8	G 006-SS-600W	
	900		8	G 006-SS-900W	
	1200		8	G 006-SS-1200W	
	1500		8	G 006-SS-1500W	
G008	300	1,00 mm	12	G 008-SS-300W	
	600		8	G 008-SS-600W	
	900		8	G 008-SS-900W	
	1200		8	G 008-SS-1200W	
	1500		8	G 008-SS-1500W	

Pasadores

Los pasadores son el enlace vital, cuando se combina con los ganchos correctamente seleccionados e instalados, completan el empalme perfecto. La amplia selección de materiales y tamaños le permite combinar el pasador con las necesidades especiales de su aplicación.



Características del pasador						
Composición	Abreviatura	Desgaste del pasador	Desgaste del gancho	Rigidez	Magnético	Tamaños disponibles (mm)
Nylosteel	NST	Buena	Buena	Buena	Sí	1,2, 1,35, 1,5, 1,8, 2,0, 2,5, 3,0, 3,5, 4,0, 4,5
Cable de acero inoxidable recubierto con nilón (ISO 1.4404/316L SS)	HNSS	Excelente	Excelente	Buena	No	1,2, 1,35, 1,5, 1,8, 2,0, 2,5, 3,0
Cable de acero inoxidable recubierto con nilón (ISO 1.4404/316L SS)	HNCS	Excelente	Excelente	Suficiente	No	1,5, 1,8, 2,0, 2,5, 3,0
Acero corrugado (ISO 1.4404/316L)	CSP	Excelente	Excelente	Buena	No	1,00, 1,20, 1,40, 1,80, 2,00, 2,50
Acero inoxidable (ISO 1.4404/316L SS)	SS	Excelente	Excelente	Buena	No	1,0, 1,2, 1,4, 1,5, 1,8, 2,0, 2,5
Nilón (PA 6)	NK	Buena	Excelente	Suficiente a bueno	No	1,5, 1,8, 2,0, 2,5, 3,0, 3,5, 4,0
Nilón corrugado (PA 6)	KS	Buena	Excelente	Suficiente a bueno	No	1,4
Hastelloy	H	Buena	Excelente	Buena	No	1,2, 1,4, 1,6
PEEK	PK	Buena	Excelente	No	No	1,0, 1,2, 1,4
Poliéster	POLY	Buena	Excelente	No	No	FDA: 0,8, 0,9, 1,0, 1,2, 1,5 FDA-NEGRO: 0,8, 0,9, 1,0, 1,2 FDA-AZUL: 0,9

Grapas de mantenimiento

Roller Lacer®

Disponible en cuatro anchos: 600 mm, 900 mm, 1200 mm, 1500 mm. Es ideal para los usuarios que tienen bandas anchas que requieren instalación en el lugar.

- Sistema de mordaza para banda activado por manija
- Estructura de aluminio sólido para instalación en el lugar
- Compartimiento de almacenamiento adicional para peines y pasadores de grapas adicionales
- La función de colocación continua para bandas de engrapado más amplias que el ancho de la herramienta



Roller Lacer®	
Ancho de banda	Número de pedido
mm	
600	RL-601
900	RL-901
1200	RL-1201
1500	RL-1501

Los peines se venden por separado

Peines Roller Lacer®				
Ancho de banda	Número de pedido			
mm	Tamaño del gancho 30/A30, A34, 35/A35, A36	Tamaño del gancho 40/A40	Tamaño del gancho 2-3/A2-A3	Tamaño del gancho 4-7/A4-A7
600	FS-601-30	FS-601-40	FS-601-54T	FS-601-54W
900	FS-901-30	FS-901-40	FS-901-54T	FS-901-54W
1200	FS-1201-30	FS-1201-40	FS-1201-54T	FS-1201-54W
1500	FS-1501-30	FS-1501-40	FS-1501-54T	FS-1501-54W

Microlacer®

Opción comprobada y confiable para bandas de 14 pulg (350 mm) de ancho o menos. También se puede usar con bandas más anchas con requerimientos de engrapado poco frecuentes.

- Las bandas se aseguran al apretar las perillas de la mordaza para banda
- Construcción sólida
- Compacta y liviana
- La función de colocación continua para bandas de engrapado más amplias que el ancho de la herramienta
- Económicos

Microlacer®	
Ancho de banda	Número de pedido
mm	
350	ML-351

Los peines se venden por separado

Peines Microlacer®				
Ancho de banda	Número de pedido			
mm	Tamaño del gancho 30/A30, A34, 35/A35, A36	Tamaño del gancho 40/A40	Tamaño del gancho 2-3/A2-A3	Tamaño del gancho 4-7/A4-A7
350	FS-351-30	FS-351-40	FS-351-54T	FS-351-54W

Peines G Series™		
mm	G001 - G006	G008
350	FS-351-G-2	FS-351-G-XL

Incluye un pasador para grapas.



ANKER®

Sistemas de grapas

Máquinas engrapadoras de producción

Las engrapadoras de producción están diseñadas para engrapado de producción de volumen alto. Es el método más rápido y preciso para instalar ganchos de alambre. A medida que las mordazas de la engrapadora hacen contacto con los ganchos, las puntas del gancho penetran la banda en el ángulo ideal, lo que resulta en un empalme óptimo. Los peines y adaptadores están disponibles para todos los tamaños de ganchos, lo cual hace que las grapas de producción puedan engrapar cualquier tamaño de gancho ANKER®. Todas las grapas de producción ofrecen la característica de engrapado continuo que, con varias operaciones, permiten al usuario engrapar bandas más anchas que el ancho de la grapa.



ARK150/ARK 200



AMK400

Máquinas engrapadoras de producción			
Para los ganchos Serie: 25, 30-36, 40, 2-7, A Series, G-Series			
Número de pedido de tipo de grapa	Ancho de la mordaza mm	Potencia máxima de la prensa KN	Estilo peine/adaptador
ARK150	200	60	ZA-Adaptadores
ARK200	200	100	ZA-Adaptadores
AMK400	300	200	ZA-Adaptadores
ARU2000	200	100	UK-Peines
ARU3000	200	100	UK-Peines
AMU4000	300	200	UK-Peines
AMU6000	300	200	UK-Peines
AMU8000	300	280	UK-Peines

La bomba, unidad de calefacción, peines y adaptadores se venden por separado.

Adaptadores ARK 150, ARK 200, AMK 400								
Equipado con la sección de transferencia para instalar grapas en bandas anchas para evitar gradas en el empalme.								
Grapa	Ancho de la mordaza	Diámetro del pasador calibrador mm	25/A25	30/A30, A34, 35/A35, A36	40/A40	2-5, A2-A5, AP4-AP5	5-7, A5-A7, AP5-AP7	G Series
ARK 150 / ARK 200	200	1,5						ZAG-1.5-200; G 001-G 006
		1,6	ZA25-1.6-200	ZA36-1.6-200				
		2,0	ZA25-2.0-200	ZA36-2.0-200	ZA40-2.0-200			ZAG-2.0-200; G 001-G 006
		3,0			ZA40F-3.0-200			
		4,0				ZA54F-4.0-200		
AMK 400	300	6,0					ZA54F-6.0-200	
		1,5						ZAG-1.5-400; G 001-G 006
		1,6	ZA25-1.6-400	ZA36-1.6-400				
		2,0	ZA25-2.0-400	ZA36-2.0-400	ZA40-2.0-400			ZAG-2.0-400; G 001-G 006
		3,0			ZA40F-3.0-400			ZAGF-3.0-400; G 006-G 008
					ZA54F-4.0-400			
						ZA54F-6.0-400		

Grapas especializadas

Vise Lacers

El confiable Vise Lacer es el método más económico para instalar ganchos ANKER®.

- Se ajusta a cualquier banco de taller
- Ideal para el usuario con pocas bandas
- Función de colocación continua

Vise Lacers		
Tamaño del gancho	Ancho	Número de pedido
25, A25	150 mm	VL25-150
25, A25	200 mm	VL25-200
30, 34, 35, 36	150 mm	VL30-150
30, 34, 35, 36	200 mm	VL30-200
40, A40	150 mm	VL40-150
40, A40	200 mm	VL40-200
2-7, A2-A7, AP	150 mm	VL54-150
2-7, A2-A7, AP	200 mm	VL54-200
2-7, A2-A7, AP	250 mm	VL54-250
G	150 mm	VLG-150
G	200 mm	VLG-200
G	250 mm	VLG-250

Máquinas engrapadoras de producción

UK-Peines para grapas de producción

Equipado con una sección de transferencia para instalar grapas en bandas anchas para evitar gradas en el empalme y permitir la fijación de la tira de grapas más tiempo que el ancho máximo de la mordaza.

Ancho del peine	25/A25	30/A30, A34, 35/A35, A36	40/A40	2-7/A2-A7/AP	G001 – G006	G008
600	UK25-601	UK36-601	UK40-601	UK54-601	UKG-601	UKG-XL-601
900	UK25-901	UK36-901	UK40-901	UK54-901	UKG-901	UKG-XL-901
1200	UK25-1201	UK36-1201	UK40-1201	UK54-1201	UKG-1201	UKG-XL-1201
1500				UK54-1501	UKG-1501	UKG-XL-1501



Bombas hidráulicas

Las bombas hidráulicas ANKER® proporcionan a las grapas la presión de aceite hidráulico necesaria para la instalación de la grapa.

Unidad de bomba y calefacción para las grapas de producción

Número de pedido	ARK150 ARK200	AMK400	ARU2000	ARU3000	AMU4000	AMU6000 AMU8000
HP500	X		X			
HP750	X		X			
HP1020	X	X	X		X	
HP1020-H	X			X		X

Grapas de cinta de alicates

El confiable Vise Lacer es el método más económico para instalar ganchos ANKER®.

- Se ajusta a cualquier banco de taller
- Ideal para el usuario con pocas bandas
- Función de colocación continua

Grapas de cinta de alicates	
Tamaño del gancho	Número de pedido
25, A25	PL-25
30, 34, 35, 36	PL-30, 34, 35, 36
40	PL-40
G	PL-G

Engrapadoras de palanca

La unidad portátil engrapa hasta 150 mm en una operación.

- Función de colocación continua
- Retenedores de ganchos disponibles en todos los tamaños de ganchos

Engrapadoras de palanca

Tamaño del gancho	Número de pedido
25, A25	LL25-50
30, 34, 35, 36	LL36-50



Cortador de banda Serie 900



Cortador de banda de 14"/350 mm



Mordazas de banda Smart Clamp™



Laser Belt Square



Rebajador de cubierta de banda de superficie corrugada



Pulidor RB-1

ANKER® Sistemas de grapas

Herramientas para la preparación de la banda

Cortador de banda Serie 900

Las cortadoras de banda Flexco incorporan varias características para un corte fácil y suave de las bandas con precisión extrema.

- El duradero diseño de la hoja produce cortes muy exactos mientras se mantiene completamente oculto para la seguridad
- Función de mordaza rápida para banda
- La serie 900 corta bandas hasta de 38 mm

Cortador de banda de 350 mm

Herramienta portátil que corta bandas hasta de 350 mm de ancho, rápida y fácilmente.

- Corta bandas hasta de 9.5 mm de espesor

Mordazas para banda SmartClamp™

El sistema SmartClamp™ proporciona tanto seguridad como eficiencia cuando sujeta las bandas con mordazas para la instalación de empalmes mecánicos para banda. La rápida instalación ahorra tiempo parado costoso durante una situación de interrupción mientras la suave transición de la mordaza a la banda reduce la probabilidad de dañar la banda.

Laser Belt Square

Laser Belt Square hace que el proceso de cortar en escuadra una banda para empalme sea más rápido, fácil y preciso. Laser Belt Square es perfecta para utilizarse en aplicaciones múltiples de trabajo ligero, incluso en espacios reducidos y bandas con bandejas laterales.

Rebajador de cubierta de banda de superficie corrugada

Simplifica la eliminación de las cubiertas de impresión de las bandas antes de la selección e instalación de tamaño de grapa.

Pulidor RB-1

El carburo corta la cubierta de impresión de la banda en lugar de quemarla para un desbastado rápido y limpio. Se puede conectar con un taladro eléctrico o neumático de 10 mm (2,500 rpm).

Cortadora de banda Serie 900*	
Ancho de banda mm	Número de pedido
600	900924
900	900936
1200	900948
1500	900960
1800	900972
2100	900984

*patente pendiente

Cortador de banda de 350 mm	
Ancho de banda mm	Número de pedido
350	CORTADOR-14 / BC-350

Mordazas de banda Smart Clamp™	
Número de pedido	
SMARTCLAMP	

Laser Belt Square	
Número de pedido	
LASER-BELT-SQUARE	

Rebajador de cubierta de banda de superficie corrugada	
Número de pedido	
RTBS	

Pulidor RB-1	
Número de pedido	
RB-1	

Distribuidor autorizado: