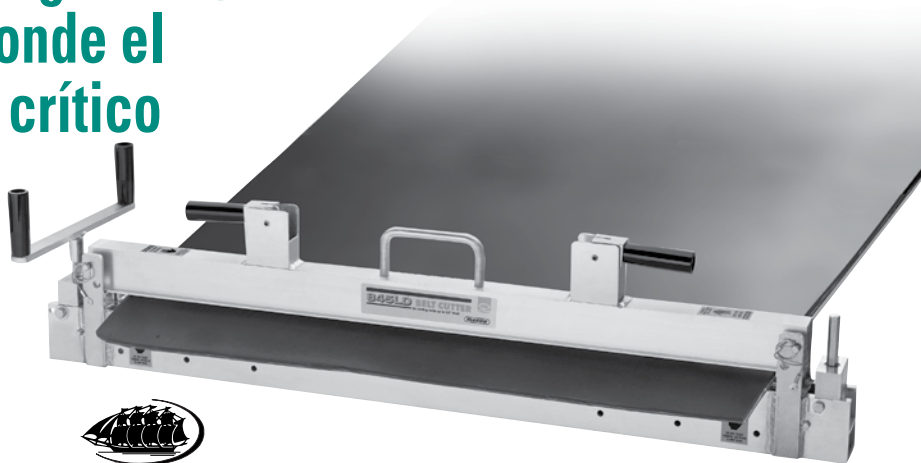


# Cortadora de banda Clipper® 845LD

## Diseñada para brindar seguridad, velocidad y precisión donde el tiempo de operación es crítico

La cortadora de banda Clipper® 845LD de aluminio ofrece los cortes más rectos, una y otra vez, en un paquete liviano, resistente a la corrosión y fácil de utilizar.

La hoja de seguridad de borde doble impulsada por una cadena, puede fijarse a cualquier extremo y cortar en una sola pasada. Siempre hace cortes rectos en bandas de caucho o PVC de hasta 12 mm de espesor. Además, el marco de aluminio permite que la cortadora 845LD sea fácil de transportar y utilizar.



### **Más rápida.**

- Liviana (aproximadamente 30 lb por cortadora de 1200 mm) con marco de aluminio no corrosivo.
- El giro sin esfuerzo de la manija de fijación corta la banda en una sola pasada.
- La barra de la mordaza se puede desinstalar por completo o doblar y levantar desde cualquier extremo, simplificando así la operación de rutina.

### **Más segura.**

- La hoja queda completamente oculta durante el procedimiento de corte.
- Hoja de diseño especial de superficie plana que brinda mayor seguridad.

### **Más inteligente.**

- Cortes rápidos, seguros y precisos en una sola pasada.

## Soporte de mantenimiento completo para bandas

Utilice la Cortadora de banda 845LD junto con estos productos de Flexco para mantener las bandas transportadoras de paquetes funcionando según su rendimiento máximo.



Mordazas para banda Smart Clamp™



Sistemas de sujeción de ganchos de alambre de Laser Belt Square Clipper®



Herramientas de fabricación de la banda Novitool®



## 845LD Cortador de banda

### El corte a escuadra los extremos de la banda aumenta la vida útil de la banda y reduce los costos de mantenimiento

El corte a escuadra de los extremos de su banda es un trabajo que solo requiere pocos minutos y le ofrece utilidades en términos de una mayor duración de la grapa de la banda y costos reducidos de mantenimiento. Un empalme mecánico que se aplica a una banda debidamente colocada a escuadra distribuirá de manera uniforme la tensión en el empalme.

Otros beneficios importantes incluyen:

- Mayor duración del empalme mecánico
- Desgaste reducido en el transportador de banda
- Desgaste reducido en los componentes del transportador
- Tiempo reducido de mantenimiento
- Costos reducidos

#### Información para pedidos

##### Cortadora de banda 845LD

Descripción	Anchos de banda de hasta:	Código del artículo	Número de pedido
	mm		
Cortadora de banda de 90 cm	900	32275	845836LD
Cortadora de banda de 122 cm	1200	32276	845848LD
Cortadora de banda de 152 cm	1500	32277	845860LD
Cortadora de banda de 183 cm	1800	32278	845872LD

##### Partes de reemplazo

Ensamble de la llave (manija)	32272	840WA
Juego de hoja del cortador	32279	845CBK
Dispositivo de escuadra opcional	32274	840SD
Juego de reemplazo de cadena de 91 cm	03772	840-36CL
Juego de reemplazo de cadena de 122 cm	03773	840-48CL
Juego de reemplazo de cadena de 152 cm	03774	840-60CL
Juego de reemplazo de cadena de 183 cm	03775	840-72CL

Distribuidor autorizado: