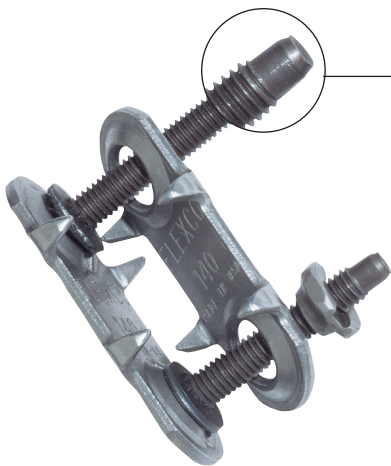


FLEXCO® 螺栓板式 紧固系统

水泥业坚固持久接头的行业 标准

停机给水泥厂带来的损失有可能高达每小时 25,000 美元，因此操作员需要及时更换输送带，并尽快使损坏的输送带重新恢复正常运行。Flexco® 螺栓板式带扣可满足最严苛的物料处理应用的要求，可以优异的紧固力实现无漏料拼接。此款带扣有多种尺寸可供选择，可用于厚度在 5 mm (3/16") 到超过 24 mm (15/16") 的输送带。



独特的前导螺栓：

可牢牢固定住螺母的
锥形尖部。

减少安装时间。

简单易用。



高强度

高强度是优良设计和输送带上下两侧板压力相结合的结果。高强度螺栓可压住上下板，使拼接张力均匀地分散到各带扣板的整个宽度。特殊设计的带扣齿穿入输送带主体，可提高强度和拔出阻力 - 但不会损坏主体纤维。

安装简便

经过现场验证的模板、打齿机和钻孔工具可快速而准确地对输送带进行处理以进行带扣安装。使用便携手动或电动工具可在现场轻松完成带扣安装。独特的前导螺栓可加快安装速度。

市场应用

• 沙子 • 砾石 • 碎石 • 粮食 • 煤炭 • 水泥 • 盐

选择指南

带扣尺寸	输送带厚度范围		适合于最大强度 为以下值的机械带 扣的输送带：		最小滚筒直径	
	mm	in.	kN/m	P. I. W.	mm	in.
1	5 - 11	3/16 - 7/16	30	150	300	12
140, 140VP	5 - 11	3/16 - 7/16	40	225	360	14
190, 190VP	8 - 14	5/16 - 9/16	65	375	460	18
1-1/2	11 - 17	7/16 - 11/16	50	300	460	18
2, 2VP	14 - 21	9/16 - 13/16	75	440	760	30
2*	8 - 32	15/16 - 1-1/4	123	700	510	20
2-1/4	14 - 30	9/16 - 1-3/16	105	620	920	36
2-1/2	19 - 25	3/4 - 1	75	450	1070	42
3	24 和更高	15/16 和更高	100	560	1220	48

* 使用 3 号 Lead Wedlok® 型号时，22 mm (7/8") 以上厚度的输送带需要特长 2-1/4 螺栓

FLEXCO® 螺栓板式 紧固系统

带扣

每个快速安装“E”箱中包含 25 个带扣组件。每套带扣中包含一个顶板、一个底板、两个螺母和两个螺栓。



订购信息			
钢	不锈钢 – 300 系列	MegAlloy®顶板平衡钢	MegAlloy®顶板和底板, 钢, 螺栓和螺母
“E”盒 (25 个带扣组件)			
1E			
140E	140ES	140EMA	140EMAP
190E	190ES	190EMA	190EMAP
1-1/2E	1-1/2ES	1-1/2EMA	1-1/2EMAP
2E	2ES	2EMA	2EMAP
2-1/4E	2-1/4ES	2-1/4EMA	2-1/4EMAP
2-1/2*			
3*			
“C”桶 (100 个带扣组件 – 底板已预安装好)			
1C		ICMA	
140C		140CMA	140CMAP
190C		190CMA	190CMAP
1-1/2C		1-1/2CMA	1-1/2CMAP
2C		2CMA	2CMAP
2-1/4C		2-1/4CMA	
2-1/2C**			
3**			

* 10 个带扣组件
** 按箱包装
注意: 您还可选择其他金属材料的带扣

Flexco® VP™ 带扣					
外包橡胶顶板平衡钢			外包橡胶顶板 MegAlloy® 底板		
订购编号	每条板数	每箱条数	订购编号	每条板数	每箱条数
盒*			盒*		
140VP	6	5	140VPMA	6	5
190VP	6	5	190VPMA	6	5
2VP	4	6			
桶			桶		
140VPB	6	16	140VPBMA	6	16
190VPB	6	16	190VPBMA	6	16
2VPB	4	24			

* 盒中提供了接合一个 900 mm (36") 输送带所需的带扣

一个完整接头所需的带扣													
带宽		带扣尺寸 1、140、190				带扣尺寸 1-1/2、2、2-1/4				带扣尺寸 2-1/2 & 3			
毫米	英寸	毫米	英寸	毫米	英寸	毫米	英寸	毫米	英寸	毫米	英寸	毫米	英寸
		90°		45°		90°		45°		90°		45°	
300	12	9	10	12	12	8	8	10	9	6	6	7	7
450	18	14	15	19	19	11	12	15	15	9	9	12	12
600	24	19	20	26	26	15	16	21	21	13	12	16	17
750	30	24	25	33	33	19	20	27	27	16	16	21	21
900	36	29	30	40	41	23	24	32	33	19	19	26	26
1000		32		45		26		36		21		29	
1050	42	34	35	47	48	27	28	38	39	21	22	30	31
1200	48	39	40	54	55	31	32	43	44	26	26	35	35
1350	54	44	45	61	63	35	36	49	48	29	29	40	40
1500	60	49	50	68	69	39	40	55	56	32	32	44	44
1800	72	59	61	82	83	49	48	65	68	39	39	53	53

注意: 所需的带扣组件可能与所列的组件有所不同, 具体取决于确切的带扣尺寸

FLEXCO® 螺栓板式 紧固系统

安装工具

90° 和 45° 模板

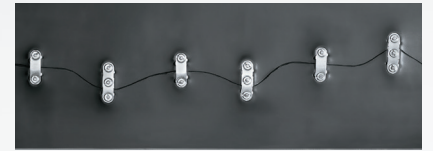
安装 90° 和 45° 螺栓板式带扣时需要使用模板。模板上有导条，可准确确定螺栓孔，从而简化安装。我们可提供所有标准输送带宽度的模板。

订购信息									
带宽		订购编号							
毫米	英寸	1	140	190	1-1/2	2	2-1/4	2-1/2	3
90° 模板									
300	12	1-12	140-12	190-12	1-1/2-12	2-12			
450	18	1-18	140-18	190-18	1-1/2-18	2-18			
600	24	1-24	140-24	190-24	1-1/2-24	2-24	2-1/4-24	2-1/2-24	
750	30	1-30	140-30	190-30	1-1/2-30	2-30	2-1/4-30	2-1/2-30	
900	36	1-36	140-36	190-36	1-1/2-36	2-36	2-1/4-36	2-1/2-36	3-36
1050	42	1-42	140-42	190-42	1-1/2-42	2-42	2-1/4-42	2-1/2-42	3-42
1200	48	1-48	140-48	190-48	1-1/2-48	2-48	2-1/4-48	2-1/2-48	3-48
1350	54				1-1/2-54	2-54	2-1/4-54	2-1/2-54	
1500	60			190-60	1-1/2-60	2-60	2-1/4-60	2-1/2-60	3-60
1800	72				1-1/2-72	2-72	2-1/4-72	2-1/2-72	3-72
45° 模板									
300	12	1-12-45							
450	18	1-18-45		190-18-45	1-1/2-18-45				
600	24	1-24-45	140-24-45	190-24-45	1-1/2-24-45	2-24-45			
750	30	1-30-45	140-30-45	190-30-45	1-1/2-30-45	2-30-45			
900	36	1-36-45	140-36-45	190-36-45	1-1/2-36-45	2-36-45			
1050	42		140-42-45	190-42-45	1-1/2-42-45	2-42-45			
1200	48	1-48-45	140-48-45	190-48-45	1-1/2-48-45				
1500	60		140-60-45	190-60-45	1-1/2-60-45	2-60-45			



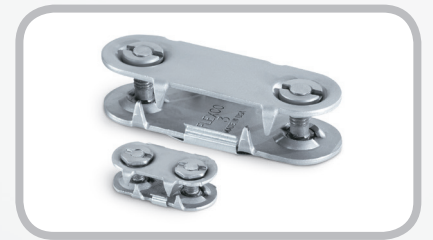
修补裂缝

请使用标准 Flexco® 板式带扣修复输送带孔和边缘裂缝。对于锯齿状纵向输送带裂缝，可结合使用标准螺栓板式带扣和三螺栓修复裂口带扣。三螺栓修复裂口带扣也可用于修复输送带中可能撕裂的“柔软”位置。



修复裂口选择信息

输送带厚度		带扣尺寸
毫米	英寸	
10-14	3/8-9/16	No. 16
6-13	1/4-1/2	RP1
10-21	3/8-13/16	RP2
14-30	9/16-1-3/16	2-1/4



订购信息

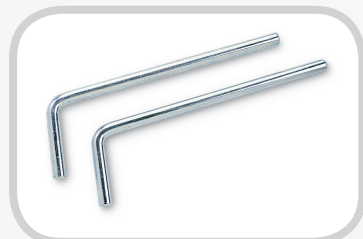
订购编号	箱数量
钢	
RP1E	25
RP1C	100
RP2E	25
RP2C	100
2-1/4E	25
2-1/4C	100
不锈钢	
RP1ES	25
RP2ES	25
2-1/4ES	25
Everdur®	
2-1/4EE	25
Turtle® 带扣-钢	
16	50



手动安装工具



电动安装工具



螺栓拆卸器



Flexco-Lok® 尼龙带



开裂凿子

FLEXCO® 螺栓板式 紧固系统

安装工具和配件

安装螺栓板式带扣时只需要一个模板和便携手动或电动工具，如扳手和输送带打齿装置。建议使用冲击扳钳电动工具，可缩短至少 50% 的安装时间。

Flexco-Lok® 尼龙带

坚固的尼龙带可避免多层或编织输送带起皱，使输送带能够更顺利地通过滚筒和清扫器。还可密封接头，避免出现细料和湿气泄漏。

开裂凿子

只需一把锤子和一个开裂凿子即可轻松更换磨损的带扣板 - 无需更换整个接头。



硅油润滑剂喷雾器

订购信息		
说明	带扣编号	订购编号
手动安装工具		
螺栓角		2BH
打齿机	1, 140, 190, RP1	P1P
	1-1/2, 2, 2-1/4, RP2	P2P
	2-1/2, 3	P3P
钻孔钻头	1, 140, 190, RP1	B1B
	1-1/2, 2, 2-1/4, RP2	B2B
	2-1/2, 3	B3B
扳手	1, 140, 190, RP1	S1S**
	1-1/2, 2, 2-1/4, RP2	S2S
	2-1/2, 3	S3S
电动安装工具		
电动打齿装置	1, 140, 190, RP1	HP1
	1-1/2, 2, 2-1/4, RP2	HP2
	2-1/2, 3	HP3
电动钻孔钻头	1, 140, 190, RP1	HB1
	1-1/2, 2, 2-1/4, RP2	HB2
	2-1/2, 3	HB3
电动扳手	1, 140, 190, RP1	HW1**
	1-1/2, 2, 2-1/4, RP2	HW2
	2-1/2, 3	HW3
快速更换卡盘		5552
螺栓拆卸器		
螺栓拆卸器 (每包两个)	1, 140, 190, RP1	110
	1-1/2, 2, 2-1/4, RP2	112*
	2-1/2, 3	113*
Flexco-Lok® 尼龙带 (每箱 100')		
	1, 140	FL7C
	190, 1-1/2, 2, 2-1/4	FL11C
开裂凿子		
	1, 140, 190	C1C
	1-1/2, 2, 2-1/4	C2C
	2-1/2, 3	C3C
Flexco® 硅油润滑剂		
硅油润滑剂喷雾器		SL5-1

*尺寸 112 和 113 为直螺栓拆卸器 — 无弯曲
** 仅适用于有槽螺母

上海市松江区新润路388号17幢 (邮编: 201612)
电话: 0086-21-33528388 • 传真: 0086-21-33528058 • 电子邮件: chinasales@flexco.com
客服热线: 400 820 6896

请访问 www.flexco.com 网站, 了解 Flexco 其他分公司和产品。

©2011 Flexible Steel Lacing Company. Flexco® 和 Flex-Lok® 是注册商标。11-28-17. 再次订购: X4923

