



ALLIGATOR® STAPLE GOLD CLASS™ PLUS

35% kürzere Montagezeit und gleichmäßigere Verbindung

Schneller

Der Druckluftklammertreiber Gold Class™ erlaubt es dem Bediener, zusammen mit dem Werkzeug Gold Class Plus, die Verbinder Alligator® Ready Set™ mit kurzen Druckluftstößen mühelos zu installieren. Das Design des Gerätes Gold Class Plus ermöglicht es außerdem, innerhalb von Sekunden die Verbindergröße zu wechseln.

Einfacher

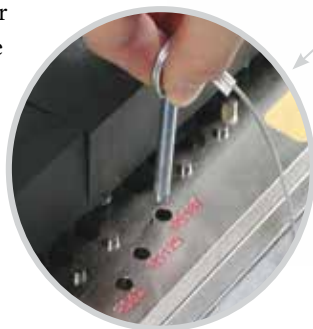
Das Gerät Gold Class Plus ermöglicht die Vor- und Endmontage in einer einzigen Vorrichtung. Diese Vorgehensweise ist nicht nur schnell und einfach, auch Montagefehler werden vermieden. Der patentierte Stößel wird auf die Vorderkante der Verbinderplatte aufgesetzt und mehrfach ausgelöst. Durch die Stöße werden die Verbinderplatten und Klammern gleichmäßig nach unten gedrückt. Die Verbinderösen bleiben geschützt. Der Kupplungsstab kann leicht durchgeschoben werden.

Sicherer

Für die Verbindermontage wird kein Hammer mehr benötigt. Das reduziert mögliche ermüdungsbedingte Verletzungsgefahren der Hand und Finger des Bedieners sowie das Deformieren der Verbinderösen durch unkontrollierte Hammerschläge.



Das schnelle Wechseln der Verbindergrößen wird durch das einzigartige Kammdesign des Gold Class™ Plus erreicht.



3 einfache Schritte:



Vormontage

Verbinder und Band werden auf die Vorrichtung eingelegt und fixiert. Dann werden die Klammern mit einigen Druckluftstößen vormontiert.



Einfaches Justieren:

Nach der Vormontage der Verbinder einfach den Hebel umlegen.



Endmontage:

Mit weiteren Druckluftstößen werden die Klammern mit dem richtigen Druck endmontiert.

ALLIGATOR® STAPLE GOLD CLASS™ PLUS

Bestellinformation

Beschreibung	Bestellnummer	Artikelnummer
Montagegerät Alligator® Staple Gold Class™ Plus		
Montagegerät 24" Alligator Gold Class Plus	RS-GOLD-DA	55590
Ersatzteile		
Führungsblock	ST7-5	55554
Amboss-Ersatzteilset	ST8-ANV	55591
Spannhebel	ST8-CAM	55592
Druckluftklammertreiber Alligator® Staple Gold Class™ Plus		
Druckluftklammertreiber	RS-GOLD-DRIVER	55541



Die profilierte Vorderkante des Stößels ermöglicht einen gleichmäßigen Druck auf die Klammern und die Vorderkante der Verbinderplatte.

Autorisierter Händler:

Flexco Europe GmbH • Maybachstrasse 9 • 72348 Rosenfeld • Deutschland
Tel: +49-7428-9406-0 • Fax: +49-7428-9406-260 • E-mail: europe@flexco.com

Besuchen Sie www.flexco.com, um andere Standorte und Produkte von Flexco kennenzulernen.

©2012 Flexible Steel Lacing Company. Alligator® ist eine eingetragene Marke. 10-22-20. Zum Nachbestellen: X3045

